

**ПРОЕКТ
ЛЕСОВОССТАНОВЛЕНИЯ**
(создание лесных культур)
на весну 2022 г.

Лесничество Бокситогорское Участковое лесничество Боровское

№ квартала 27 № выдела в.9 (3.2 га)

Главная порода Ель

Вид культур сплошные

(сплошные, подпологовые, реконструкция)

Арендатор лесного участка ОО «ММ-Ефимовский», № 2-2010-01-2-3 от 03.02.10.
дек.№2-2021 от 26.11.2020 г.

(наименование, № дог. аренды, декларация, дата)

Площадь участка 3.2 га

План участка, масштаб 1:10 000

1. Категория лесокультурной площади: (вырубка сплошная 2021 г. состояние очистки проведена в соответствии с технологической картой разработки делянки, кол-во пней (валунов) на 1 га до 600 шт., гарь, редины, пустырь, прогалина и т.д. оставление деревьев подлежащих рубке-130 шт. Ос
2. Рельеф, почвы, механический состав, степень влажности равнинный, плавные понижения среди равнин с длительным увлажнением застойными водами, торфянисто-перегнойные
3. Напочвенный покров (важнейшие растения-индикаторы) (сплошной моховой покров из кукушкина льна и сфагноума)
4. Тип леса (тип вырубки), тип лесорастительных условий ДЛ В4
5. Наличие естественного возобновления (по породам), тыс.шт./га; размещение; средняя высота, м не имеется
6. Зараженность почвы вредителями, вид при предварительном осмотре участка присутствие признаков заселения на лесокультурной площади вредных организмов не обнаружено
7. Состав, возраст, полнота, класс бонитета реконструируемого насаждения не проектируется
8. Способ реконструкции: ширина и направление коридоров, кулис, площадь расчищенных коридоров от общей площади реконструируемого участка (в %) не проектируется
9. Сроки и виды подготовки площади, применяемые машины и орудия не проектируется
10. Способы и время обработки почвы (механизированная, ручная, сплошная, полосами, бороздами, площадками и т.д.), глубина обработки почвы, применяемые машины и орудия бесснежный период 2021г., механизированная частичная обработка почвы бороздами трактором ТЛТ-100 с плугом ПЛ-1, глубина до 0,2 м.
11. Размещение и размеры площадок, полос, борозд на площади и их направление _____
борозды шириной 1,0 м через 4,5м-5,5м непрямолинейные с плавным искривлением
12. Метод и способ создания культур (посадка сеянцами, саженцами, посев рядовой, строчно-луночный, ручной, механизированный) под меч Колесова в берму, в дно, в пласт борозды в шахматном порядке или в ряд (в зависимости от почвы и рельефа площади)
13. Количество посадочных (посевных) мест на 1 га, тыс.шт. _____ не менее 3,0
14. Размещение посадочных (посевных) мест, расстояние между рядами 4,5-5,5 м., в рядах 0,4-1,0 м
15. Схема смешения пород Е*Е*Е*Е*Е*
16. Потребность в посадочном (посевном) материале на 1 га не менее 3000 шт.
тыс.шт. (кг) и на всю площадь по породам _____ не менее 9 600 шт
17. Характеристика посадочного (посевного) материала по породам: возраст сеянцев, саженцев класс качества семян, их происхождение, лесосеменной район стандарт. сеянцы ели с ОКС, возраст 3 года, D-у корневой шейки не менее 2х мм, H- не менее 12 см
18. Способ подготовки семян к посеву _____ не проектируется
19. Виды и способы агротехнических уходов, их кратность: 2023 год- ручная опровка растений от завала травой и почвой- однократно
20. Виды и способы лесоводственных уходов, их кратность: 2027 год-уничтожение или предупреждение появления древесной растительности в рядах культур по необходимости, кратность – однократно.
21. Противопожарные мероприятия, протяженность, ширина мин полос прерывистая опашка по периметру шириной до 1,4 м.
22. Намечаемый год перевода культур в лесопокрытую площадь _____ не позднее 2032 г.
23. Показатели оценки восстанавливаемых лесов для признания работ по лесовосстановлению завершенными (возраст, кол-во деревьев главных лесных пород, средняя высота) _____
Максимальный срок 11 лет, кол-во деревьев не менее 2,0 т.шт./га, высота не менее 0,7 м
- Составил (арендатор): Инженер ПТО Лебедева А.А. _____ « 11 » 10 2021
(должность) (Ф.И.О.) (подпись)
- Проверил (Уч. лесничий): Павлов А.С. _____ « 11 » 10 2021
(должность) (Ф.И.О.) (подпись)
- Проверил (инженер по л/в): Сидорова М.С. _____ « 11 » 10 2021
(должность) (Ф.И.О.) (подпись)
- Учено с внесением следующих замечаний Фирма предоставляет забрасываемая 1/4
_____ « 11 » 10 2021
(подпись)
- Главный лесничий: Рыжова С.В. _____ (Ф.И.О.)

травяни. и дубово-кустовый расщипыльн., пробелы травы и мховые уходы в 14, 24, 54, 74, 114 года роста

Шлях участка

Рокситно-горекое
воровское

Лесхоз (лесопарк)

Уч. лесхоз. лесничество

Уч. (ш. для палички)

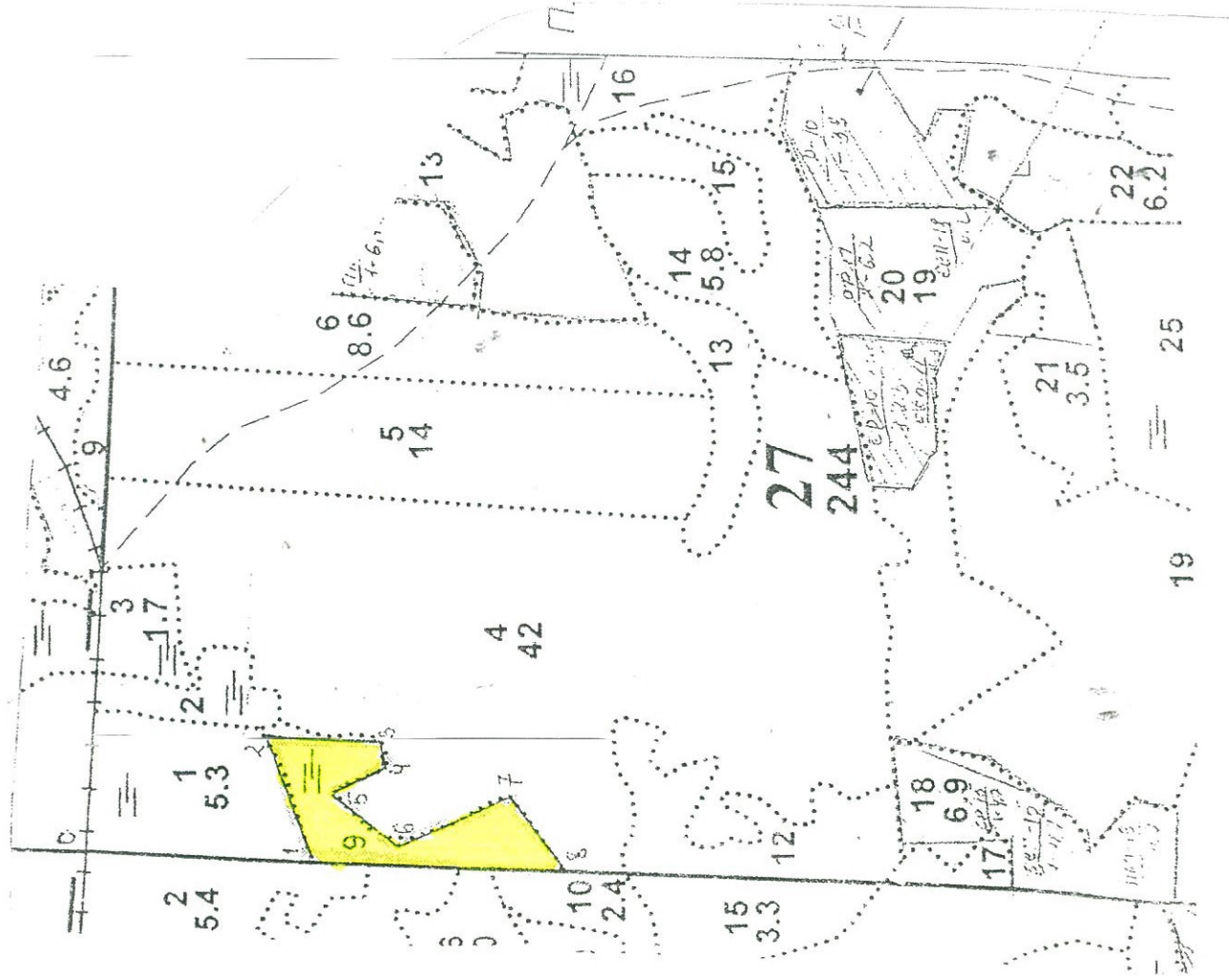
пос. (4-го квартала

пос. (1-го участка)

Масштаб 1:10 000

Площадь
общая, га

3.2



Экспликация участка						
Номер участка	Геодезические координаты		Длина линий, м			
	X	Y				
01	129119.029	3326276.081	320			
Привязка ЮВ						
Объект						
Вид участка	Площадь участка, га	Номера точек	Геодезические координаты		Направление румбы (азимуты) линий, °	Длина линий, м
			X	Y		
Экспл	3,7	1-2	428807.805	3326275.268	СВ:58	182
		2-3	428872.659	3326441.800	ЮВ:8	160
		3-4	428717.399	3326443.676	ЮЗ:62	40
		4-5	428711.310	3326407.540	СЗ:37	90
		5-6	428787.804	3326368.479	ЮЗ:25	120
		6-7	428689.607	3326298.062	ЮВ:38	165
		7-8	428534.894	3326369.197	ЮЗ:43	120
		8-1	428457.983	3326268.660	СЗ:10	340

* - Геодезические координаты получены при помощи прибора, с помощью которого определены геодезические координаты в системе координат МСК 47 зона 3 (указывается система координат, в которой предоставляются геодезические координаты, рекомендуемым представлять геодезические координаты в местной системе МСК 47 с указанием зоны)

ГАРМИН 64st (указывается наименование и марка прибора)

Исполнит.: Инженер ПТО



Лебедева А.А.

КАРТОЧКА
ОБСЛЕДОВАНИЯ УЧАСТКА № 6/н /2/ГОД
ПРИ ВЫБОРЕ СПОСОБА И ТЕХНОЛОГИИ ЛЕСОВОССТАНОВЛЕНИЯ

1. Лесничество _____ Бокситогорское
2. Участковое лесничество _____ Боровское
3. Дача, тех. участок _____ - _____
4. Номер квартала _____ 27
5. Номер выдела _____ 9
6. Номер делянки _____ 1
7. Площадь участка, с точностью до 0,1 га _____ 3.2
8. План участка (прилагается к Карточке)
9. Категория площади: лесовосстановления сплошная вырубка 2024 г. оставление деревьев подлежащих рубке-130 шт. Ос _____
вырубка, гарь, иная (год, месяц) _____ 4Е2Е2Б2Ос
10. Исходный породный состав участка лесовосстановления, до вырубки, гари, гибели _____ 4Е2Е2Б2Ос
11. Условия для работы техники: _____ доступна
- 11.1. Количество пней, шт./га: всего _____ до 600 _____, ср. диаметр _____ 24
- 11.2. Захламленность, м³/га _____ отсутствует- менее 5 м³/га
отсутствует - менее 5 м³/га, слабая - 5 - 20 м³/га, средняя - 20 - 50 м³/га, сильная > 50 м³/га
- 11.3. Доступность для работы техники _____ доступна
12. Характеристика природно-климатических и лесорастительных условий лесного участка
- 12.1. Лесорастительная зона _____ таежная
- 12.2. Лесной район _____ Балтийско-Белозерский таежный район
- 12.3. Целевое назначение лесов _____ эксплуатационные леса
- 12.4. Рельеф _____ равнинный, плавные понижения среди равнин с длительным увлажнением застойными водами _____ торфянисто-перегонные
тип, степень увлажнения, механический состав _____
- 12.5. Почва _____ торфянисто-перегонные
тип, степень увлажнения, механический состав _____ ДД В4
- 12.6. Тип леса (тип вырубки, тип лесорастительных условий) _____ ДД В4
- 12.7. Степень задернения почвы _____ травяной: средняя степень задернения _____
отсутствует - до 10%, слабая - 11 - 30%, средняя - 31 - 50%, сильная > 50%
13. Характеристика подраста главных (целевых) пород:
- 13.1. Средняя высота _____ м,
- 13.2. Средний возраст _____ лет,
- 13.3. Количество, всего _____ тыс.шт./га, в том числе по породам _____
- 13.4. Категория густоты _____ редкий, средний, густой
- 13.5. Распределение по площади _____ равномерное, неравномерное, групповое
жизнеспособный подрост _____ жизнеспособный, нежизнеспособный
- 13.6. Жизнеспособность подроста _____
14. Характеристика возобновления мягколиственных пород:
- 14.1. Порода _____ шт./га
- 14.2. Количество _____ шт./га
- 14.3. Средняя высота _____ м
15. Источники обсеменения _____ стена леса (Север-4Е4Б2Ос)
порода, источник: одиночные (шт./га), куртины, полосы, стены леса _____

16. Характеристика санитарного состояния при предварительном осмотре участка присутствии признаков заселения на лесокультурной площади вредных организмов не обнаружено
заселенность вредными организмами, болезни леса
17. Предложения для разработки Проекта лесовосстановления:
17.1. Способ лесовосстановления искусственный (лесные культуры)
естественный, искусственный (лесные культуры), комбинированный
- 17.2. Главные (целевые) породы Ель
- 17.3. Срок лесовосстановления 2021-2032 г.
начало, окончание (месяц, год)
18. Необходимость проведения предварительных и сопутствующих мероприятий:
18.1. Очистка вырубки, гари не требуется
- 18.2. Санитарные не требуются
- 18.3. Противопожарные прерывистая опашка по периметру, неравномерно, шириной до 1,4 метра
- 18.4. Иные предложения подготовка почвы лесным плугом ПЛ-1, расстояние между центром борозд не менее 4,5 м - 5,5м

Исполнитель(и): Инженер ПТО

Должность

К Карточке

обследования участка
при выборе способа и технологии
лесовосстановления

Лебедева А.А. " 15 " 01 2021 г.

подпись

Ф.И.О.