

УТВЕРЖДАЮ:

Председатель комитета по природным ресурсам
Ленинградской области _____

должность

П.А. Немчинов

фамилия, имя и отчество (при наличии)

21.10.2021

дата

Акт
лесопатологического обследования № 15

лесных насаждений Всеволожского (лесничество)
Ленинградской области (субъект Российской Федерации)

Способ лесопатологического обследования: 1. Визуальный



2. Инструментальный



Место проведения

Участковое лесничество	Урочище (дача)	Квар тал	Выдел	Площадь выдела, га	Лесопатоло гический выдел	Площадь лесопатологического выдела, га
Всеволожское		82	2	8,2	2.1	1,2
Всеволожское		82	2	8,2	2.2	7,0

Лесопатологическое обследование проведено на общей площади 8,2 га.

Кадастровый номер участка: _____

(для участков, предоставленных в постоянное (бессрочное) пользование, аренду)

Документ о праве пользования: _____

(тип документа о праве пользования, дата, номер, вид разрешенного использования лесов)

1. Визуальное (рекогносцировочное) лесопатологическое обследование

(раздел включается в акт, в случае проведения лесопатологического обследования визуальным способом).

Наземное ☒

Дистанционное ☐

1.1. На площади 7,0 га фактическая таксационная характеристика лесного насаждения соответствует (не соответствует) таксационному описанию (нужное подчеркнуть).

Причины несоответствия _____

Ведомость участков с выявленными несоответствиями приведена в приложении 1 к Акту.

1.2. Лесные насаждения с нарушенной и утраченной устойчивостью выявлены на площади 7,0 га:

Участковое лесничество	Урочище (дача)	Квартал	Выдел	Площадь (га) насаждений:		Причины ослабления, повреждения
				с нарушенной устойчивостью	с утраченной устойчивостью	
1	2	3	4	5	6	8
Всеволожское		82	2	7,0	-	Губка корневая(466) Ветровал старый (821) Бурелом старый(822)
Итого				7,0		

Состояние обследованных лесных насаждений приведено в приложениях 1.1 – 1.4 к Акту в зависимости от метода проведения ЛПО.

1.3. В обследованных лесных насаждениях прогнозируется:

Прогноз	Площадь, га
1	2
Ослабление лесных насаждений	-
Усыхание лесных насаждений различной степени	-
Развитие очагов вредных организмов	-

1.4. Обнаружено загрязнение лесного участка отходами и выбросами:

промышленными ☐

бытовыми ☐

Вид загрязнения	Размеры загрязнения			Объем, куб. м	Площадь загрязнения, га
	длина, м	ширина, м	высота, м		
1	2	3	4	5	6
-	-	-	-	-	-

ЗАКЛЮЧЕНИЕ

Оценка текущего санитарного и лесопатологического состояния лесных насаждений, назначенные профилактические мероприятия по защите лесов, заключение о необходимости проведения инструментального лесопатологического обследования.

Ослабленное насаждение (насаждение с нарушенной устойчивостью), СКС насаждения – 1,51.

Участковое лесничество	Урочище (дача)	Квартал	Выдел	Площадь выдела, га	Лесопатологический выдел	Площадь лесопатологического выдела, га	Вид мероприятия	Рекомендуемый срок проведения мероприятия
1	2	3	4	5	6	7	8	9
Всеволожское		82	2	8,2	2.2	7,0	СОМ не требуется	-

Дата проведения обследования: 21 августа 2021 года

Исполнитель работ по проведению лесопатологического обследования:

Фамилия, имя и отчество (при наличии) Соколов Дмитрий Михайлович

Организация: ООО «Эколес»

Должность: инженер – лесопатолог 1 категории

Подпись



Телефон: 8(987) 588 29 40

2. Инструментальное (детальное) обследование лесных насаждений
(раздел включается в акт в случае проведения лесопатологического обследования инструментальным способом)

2.1. Лесничество: Всеволожское Участковое лесничество: Всеволожское Урочище (дача) ____
Квартал 82 Выдел 2 Лесопатологический выдел 2.1

Наличие ограничений или особенностей участка, влияющих на назначение СОМ:
Рекреационная зона: лесопарк Ждановский.

(отметка о наличии ООПТ, ОЗУ, водоохранной зоны, радиоактивного загрязнения лесов, угрозы возникновения очагов вредных организмов или пожарной опасности в лесах).

2.2 Фактическая таксационная характеристика лесного насаждения соответствует (не соответствует) таксационному описанию (нужное подчеркнуть).

Причины несоответствия: _____

Ведомость насаждений с выявленными несоответствиями таксационным описаниям приведена в приложении 1 к Акту.

2.3. Состояние насаждений устойчивое (средневзвешенная категория состояния $< 1,50$) ☐
с нарушенной устойчивостью (средневзвешенная категория состояния $\geq 1,51 - \leq 4,50$) ☐
с утраченной устойчивостью (средневзвешенная категория состояния $\geq 4,51$) ☒

2.4. Причины ослабления, повреждения, средневзвешенная категория состояния насаждения:
882 - Воздействия шквалистых и ураганных ветров текущего года, повлекшие слом стволов деревьев; 822 - Воздействия шквалистых и ураганных ветров прошлых лет, повлекшие слом стволов деревьев; 881 - Воздействия сильных ветров текущего года, повлекшие наклон более 10° , изгиб или вывал деревьев; 821 - Воздействия сильных ветров прошлых лет, повлекшие наклон более 10° , изгиб или вывал деревьев. Средневзвешенная категория состояния – 4,54.

2.4.1. Заселено (отработано) стволовыми вредителями:

Вид вредителя	Порода	Встречаемость заселенных деревьев, % от запаса породы	Встречаемость отработанных деревьев, % от запаса породы	Степень заселения лесного насаждения (слабая, средняя, сильная)
1	2	3	4	5

2.4.2. Повреждено огнем:

Вид пожара	Порода	Состояние корневых лап		Состояние корневой шейки		Высушивание луба		Обугленность древесины более 1/3 высоты ствола	
		процент поврежденных огнем корней	процент деревьев с данным повреждением	Обугленность древесины корневой шейки по окружности (1/4; 2/4; 3/4; более 3/4)	процент деревьев с данным повреждением	по окружности (1/4; 2/4; 3/4; более 3/4)	процент деревьев с данным повреждением	по окружности ствола (менее 1/2; более 1/2)	процент деревьев с данным повреждением
1	2	3	4	5	6	7	8	9	10

2.4.3. Поражено болезнями:

Болезнь/возбудитель	Порода	Встречаемость, % от запаса насаждения	Степень поражения лесного насаждения (слабая, средняя, сильная)
1	2	3	4

2.5.Выборке подлежит 87,4% деревьев (указывается общий % запаса деревьев, подлежащий рубке, от общего запаса насаждения),

в том числе:

без признаков ослабления ____% (причины назначения _____);
 ослабленных ____% (причины назначения _____);
 сильно ослабленных ____% (причины назначения _____);
 усыхающих ____% (причины назначения _____);
 свежего сухостоя ____%,
 свежего ветровала 69%;
 свежего бурелома ____%;
 старого сухостоя ____%;
 старого ветровала 13,8%;
 старого бурелома 4,6%;

2.6.Полнота лесного насаждения после уборки деревьев, подлежащих рубке, составит 0,09

Критическая полнота для данной категории лесных насаждений и преобладающей породы составляет 0,3

ЗАКЛЮЧЕНИЕ к инструментальному обследованию участка.

С целью предотвращения негативных процессов, снижения ущерба от их воздействия, назначено: Санитарная рубка сплошная.

Участковое лесничество	Уро- чище (дача)	Квартал	Выдел	Пло- щадь выде- ла, га	Лесо- патол огиче- ский выде- л	Площадь лесопатол огического выдела, га	Вид меропри- ятия	Пло- щадь меропри- ятия, га	Поро- ды	Доля выбирае- мой древеси- ны по запасу, %	Рекомендуе- мый срок проведения мероприяти- я
1	2	3	4	5	6	7	8	9	10	11	12
Всеволожское		82	2	8,2	2.1	1,2	СРС	1,2	С, Е, Б	87,4	2021г. - 2023г.

Ведомость временной пробной площади и абрис участка прилагаются (приложение 2 и 3 к Акту).

РЕКОМЕНДАЦИИ по проведению мероприятий, не относящихся к мероприятиям по предупреждению распространения вредных организмов.

Вывоз древесины одновременно с заготовкой. Очистка места рубки от порубочных остатков проводится одновременно с заготовкой древесины. Очистка мест рубок осуществляется укладкой порубочных остатков в кучи, вывозом из леса и с последующим сжиганием в пожаробезопасный период.

Создание лесных культур

Дата проведения лесопатологического обследования 21 августа 2021 г.

Дата составления документа 22 августа 2021г.

Исполнитель работ по проведению лесопатологического обследования:

Фамилия, имя и отчество (при наличии): Соколов Дмитрий Михайлович

Организация: ООО «Эколес»

Должность: инженер-лесопатолог 1 категории

Телефон: 8(987) 588 29 40

Подпись



Ведомость участков леса с выявленными несоответствиями таксационным описаниям

Субъект Российской Федерации Ленинградская область
Лесничество Всеволожское
Участковое лесничество Всеволожское Урочище (лесная дача) _____

Год проведения лесоучетной работы	Номер квартала	Номер выдела	Площадь выдела, га	Целевое назначение лесов	Категория защитных лесов	ОЗУ	Источник данных	Номер лесопользовательского выдела	Площадь лесопользовательского выдела, га	Таксационная характеристика								Заложено пробных площадей		
										состояние	порода	возраст, лет	средняя высота, м	средний диаметр, см	тип леса	полнота	бонитет	запас, куб. м/га	количество, шт.	Общая площадь, га
1	2	3	4	5	6	7	8	9	10	11	12	13	14	15	16	17	18	19	20	21
							ТО	х	х										2	0,08
							Ф													

Условные обозначения:

ТО - таксационные описания. Ф - фактическая характеристика лесного насаждения.

Исполнитель работ по проведению лесопатологического обследования:
Фамилия, имя и отчество (при наличии): Соколов Дмитрий Михайлович

Подпись _____

Приложение 1.1
к акту лесопатологического обследования
Утвержденному Приказом
Минприроды России
От 09.11.2020 № 910

Результаты проведения лесопатологического обследования лесных насаждений за август 2021 г.
Субъект Российской Федерации Ленинградская область Лесничество Всеволожское
Участковое лесничество Всеволожское Урочище (лесная дача)

Номер квартала	Номер выдела	Площадь выдела, га	Целевое назначение лесов	Категория защитных лесов	ОЗУ	Номер лесопатологического выдела	Площадь лесопатологического выдела, га	Таксационная характеристика лесного насаждения										Число деревьев на временной пробной площади, шт.	Распределение деревьев по категориям состояния, % от запаса																Причина ослабления, повреждения	Подлежит рубке, % от запаса		Назначенные меры рязи																														
								состав	порода	возраст	средняя высота, м	средний диаметр, см	тип леса	полнота	бонитет	запас, куб. м/га	82		2	8,2	Защитные	Леса зеленых зон	2.1	1,2	5СЗЕ2Б+ОС	С	Е	Б	ОС	50	15	16	20	ЧВО		0,7	2		172	18	19	20	21	22	23	24	25	26	27	28	29	30	31	32	33	34	35	36										
1	2	3	4	5	6	7	8	9	10	11	12	13	14	15	16	17	18	19	20	21	22	23	24	25	26	27	28	29	30	31	32	33	34	35	36	82	2	8,2	Защитные	Леса зеленых зон	2.1	1,2	5СЗЕ2Б+ОС	С	Е	Б	ОС	50	15	16	20	ЧВО	0,7	2	172	42,1	6,9	81,8	11,3	882-бурелом свежий	881-ветровал свежий	822-бурелом старый	821-ветровал старый	93,1	57,9	100	87,4	1,2

Условные обозначения:

Н - деревья не подлежат рубке; Р - деревья подлежат рубке.

Исполнитель работ по проведению лесопатологического обследования:

Фамилия, имя и отчество (при наличии): Соколов Дмитрий Михайлович

Дата составления документа 22 августа 2021г.

Подпись

Приложение 1.1
к акту лесопатологического обследования
Утвержденному Приказом
Минприроды России
От 09.11.2020 № 910

Результаты проведения лесопатологического обследования лесных насаждений за август 2021 г.

Субъект Российской Федерации Ленинградская область Лесничество Всёволожское
Участковое лесничество Всёволожское Урочище (лесная дача)

[illegible]

Условные обозначения:

Н - деревья не подлежат рубке; Р - деревья подлежат рубке.

Исполнитель работ по проведению лесопатологического обследования:

Фамилия, имя и отчество (при наличии): Соколов Дмитрий Михайлович

Дата составления документа 22 августа 2021г.

Подпись



ВРЕМЕННАЯ ПРОБНАЯ ПЛОЩАДЬ №

1.1. Субъект Российской Федерации Ленинградская область Лесничество Всеволожское
Участковое лесничество Всеволожское Урочище (дача) _____

Квартал 82 Выдел 2 Площадь выдела 8,2 га.

Лесопатологический выдел 2.1 Площадь лесопатологического выдела 1,2 га.

1.2. Метод перече́та:

сплошной, ленты пере́чета, крутовые площадки постоянного радиуса,
реласкопические площадки (нужное подчеркнуть).

Количество лент/площадок 2 шт. Размеры площадок (длина x ширина/радиус) 11,3 м.

Размер временной пробной площади: 0,08 га.

1.3. Фактическая таксационная характеристика насаждения:

Состав: 5СЗЕ2Б+ОС возраст: 55 лет; тип леса ЧВО полнота 0,7

бонитет 2 запас на га 172 кубм возобновление: посадка лесных культур.

1.4. Номер очага вредных организмов _____

Тип очага вредных организмов: эпизодический, хронический (нужное подчеркнуть).

Фаза развития очага вредных организмов: начальная, нарастания численности, собственно
вспышка, кризис (нужное подчеркнуть).

1.5. Причина ослабления, повреждения насаждения и время:

882 - Воздействия шквалистых и ураганных ветров текущего года, повлекшие слом стволов
деревьев; 822 - Воздействия шквалистых и ураганных ветров прошлых лет, повлекшие
слом стволов деревьев; 881 - Воздействия сильных ветров текущего года, повлекшие
наклон более 10°, изгиб или вывал деревьев; 821 - Воздействия сильных ветров прошлых
лет, повлекшие наклон более 10°, изгиб или вывал деревьев.

Состояние насаждения:

Средневзвешенная категория состояния насаждения: 4,54

1.5. Назначенные мероприятия:

Сплошная рубка санитарная

Исполнитель работ по проведению лесопатологического обследования:

Фамилия, имя и отчество (при наличии) Соколов Дмитрий Михайлович

Подпись _____

Дата составления документа 22 августа 2021г.

ВЕДОМОСТЬ ПЕРЕЧЕТА ДЕРЕВЬЕВ

(для сплошного, ленточного и перечета на круговых площадках постоянного радиуса)

Порода: _____ средневзвешенная категория состояния _____

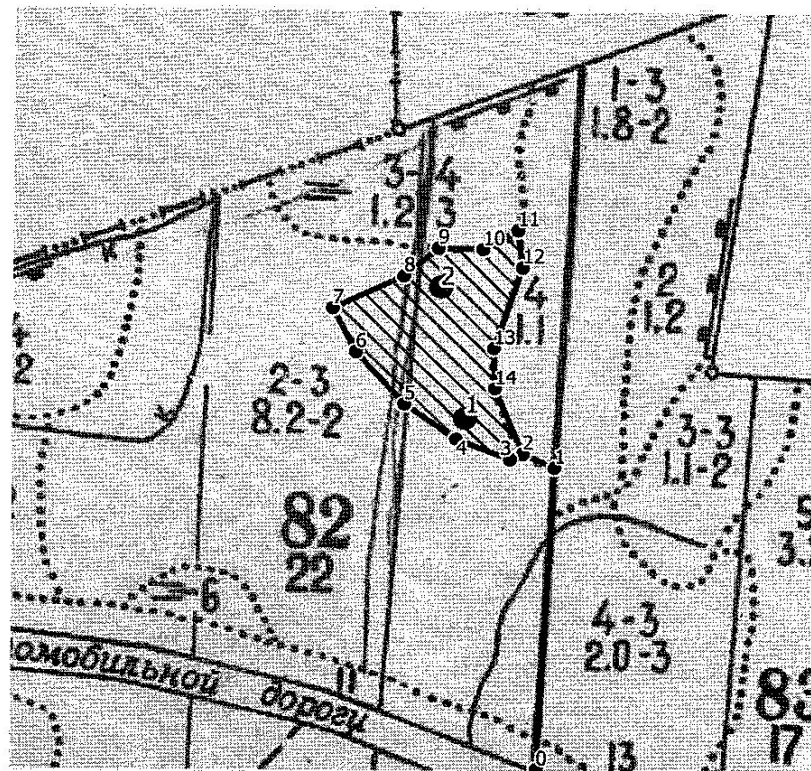
Ступени толщины, см	Количество деревьев по категориям состояния, шт.																Всего	
	1		2		3		4		5		5 (а, б, в)			5 (г, д, е)				
	Н	З	Н	З	Н	З	Н	З	Н	З	Н	З	О	Н	З	О	шт./к уб. м	в том числе подлежит рубке, %
1	2	3	4	5	6	7	8	9	10	11	12	13	14	15	16	17		
	Согласно п. 47 Приказа Минприроды России от 09.11.2020г. В лесных насаждениях с наличием погибших деревьев, составляющих более 50% от запаса насаждения, поврежденного в результате воздействия сильных ветров, тяжести снега, затопления, упавших в результате пожара, назначение СОМ проводится визуально, а недостающая информация переносится из таксационных описаний.																	
Итого, шт.																		
Итого, куб. м																		
Итого, % от запаса по породе																		

Причины назначения в рубку деревьев категорий состояния:

- 1 _____
- 2 _____
- 3 _____
- 4 _____

Абрис участка
Всеволожское лесничество
Всеволожское участковое лесничество
Кв. 82, выд.2, лп. выд. 2.1, площадь лп. выд. 1.2 га.

Масштаб 1: 5 000



Условные обозначения:

▨ - Сплошная санитарная рубка ● Круговые площадки

N квартала	N выдела	N лесопато логическ ого выдела	Размеры ленты (круговой площадки) перече́та					Координаты начала, конца и поворотных точек лент перече́та/центров круговых площадок перече́та	
			N ленты (площа дки)	длина, м	ширина, м	радиус, м	площадь , га		
82	2	2.1	1				6/р	59.99648	30.70278
			2				6/р	59.99735	30.70258

Пространственное размещение лесопатологических выделов
(включается в Акт при выделении лесопатологических
выделов, для указания пространственного расположения
поврежденных и погибших насаждений)

Номера точек	Координаты		Длина, м
0-1	59.99415	30.70344	219
1-2	59.99611	30.70387	25
2-3	59.99621	30.70348	10
3-4	59.99618	30.70331	41
4-5	59.99633	30.70265	45
5-6	59.99658	30.70202	52
6-7	59.99694	30.70145	36
7-8	59.99724	30.70118	55
8-9	59.99743	30.7021	31
9-10	59.9976	30.70255	31
10-11	59.99757	30.70311	28
11-12	59.99769	30.70356	27
12-13	59.99744	30.7036	63
13-14	59.99692	30.70319	30
14-2	59.99665	30.70317	52

Исполнитель работ по проведению лесопатологического обследования

ФИО: Соколов Дмитрий Михайлович

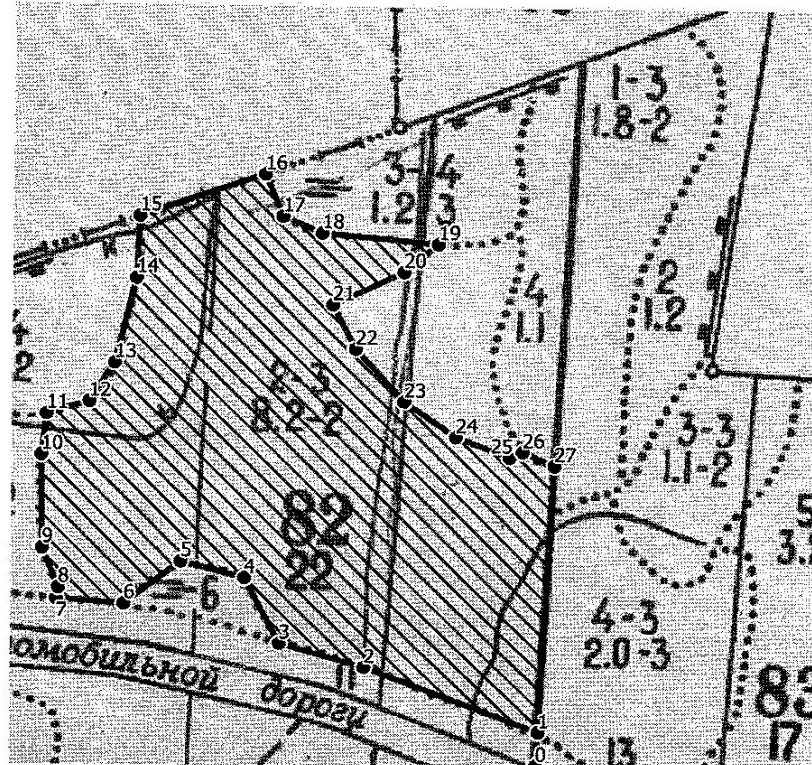
Подпись

Контактный телефон: +7 987 588-29-40

Дата составления документа 22 августа 2021г.

Абрис участка
Всеволожское лесничество
Всеволожское участковое лесничество
Кв. 82, выд. 2, лп. выд. 2.2, площадь лп. выд. 7,0 га.

Масштаб 1: 5 000



Условные обозначения:

 - СОМ не требуется

N квартала	N выдела	N лесопато логическ ого выдела	Размеры ленты (круговой площадки) перечета					Координаты начала, конца и поворотных точек лент перечета/центров круговых площадок перечета	
			N ленты (площа дки)	длина, м	ширина, м	радиус, м	площадь , га		
82	2	2.2					7.0	82	2

Пространственное размещение лесопатологических выделов
(включается в Акт при выделении лесопатологических
выделов, для указания пространственного расположения
поврежденных и погибших насаждений)

Номера точек	Координаты		Длина, м
0-1	59.99415	30.70344	24
1-2	59.99437	30.70349	132
2-3	59.99485	30.70134	62
3-4	59.99504	30.70029	54
4-5	59.99548	30.6999	47
5-6	59.99561	30.6991	50
6-7	59.99536	30.69835	48
7-8	59.99541	30.69751	8
8-9	59.99548	30.69754	31
9-10	59.99574	30.69736	67
10-11	59.99634	30.69741	31
11-12	59.99661	30.69751	31
12-13	59.99668	30.69805	34
13-14	59.99693	30.6984	64
14-15	59.99747	30.69872	44
15-16	59.99787	30.6988	94
16-17	59.99811	30.70041	33
17-18	59.99782	30.70061	30
18-19	59.9977	30.70109	82
19-20	59.9976	30.70255	31
20-21	59.99743	30.7021	55
21-22	59.99724	30.70118	36
22-23	59.99694	30.70145	52
23-24	59.99658	30.70202	45
24-25	59.99633	30.70265	41
25-26	59.99618	30.70331	10
26-27	59.99621	30.70348	25
27-1	59.99611	30.70387	195

Исполнитель работ по проведению лесопатологического обследования:

ФИО: Соколов Дмитрий Михайлович

Подпись



Контактный телефон: +7 987 588-29-40

Дата составления документа 22 августа 2021г.

Фото – отчет о выполнении работ по проведении
лесопатологического обследования в 2021 году.
Лесных насаждений Всеволожского лесничества Ленинградской области (субъект РФ)
Всеволожского Участкового лесничества
Квартал 82 выдел 2 лесопатологический выдел 2.1
площадь лесопатологического выдела 1,2 га.





Исполнитель работ по проведению лесопатологического обследования:

Фамилия, имя и отчество (при наличии): Соколов Дмитрий Михайлович

Организация: ООО «Эколес»

Должность: инженер-лесопатолог 1 категории

Подпись 

Телефон +7 987 588 29 40