

**ПРОЕКТ  
ЛЕСОВОССТАНОВЛЕНИЯ**  
(создание лесных культур)  
на весну 2022 г.

Лесничество Бокситогорское Участковое лесничество Раменское  
№ квартала 8 № выдела в.3 (0.8 га), в.6 (7.4 га), в.10 (1.4 га)

Главная порода Ель

Вид культур сплошные

(сплошные, подпологовые, реконструкция)

Арендатор лесного участка ООО «ММ-Ефимовский», № 2-2010-01-3-3 от 25.05.10.  
дек.№2-2021 от 15.12.2020 г.

(наименование, № дог. аренды, декларация, дата)

Площадь участка 14.6/9.6 га

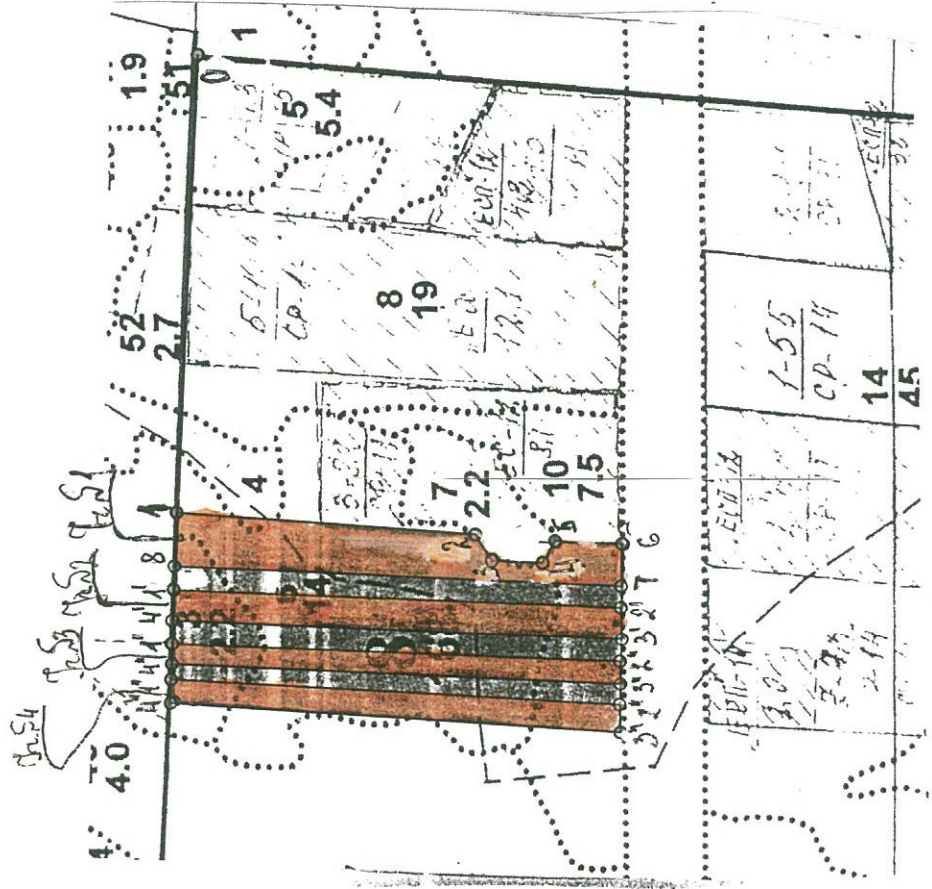
План участка, масштаб 1:10 000

1. Категория лесокультурной площади: (вырубка сплошная 2021 г. состояние очистки проведена в соответствии с технологической картой разработки делянки, кол-во пней (валунов) на 1 га до 600 шт., гарь, редица, пустырь, прогалина и т.д. оставление единичных старовозрастных деревьев-44 шт. Ос, 4 шт. Б, 2 шт. Е
2. Рельеф, почвы, механический состав, степень влажности равнинный, дренированные равнины с несколько ослабленным стоком, подзолистые
3. Напочвенный покров (важнейшие растения-индикаторы) (черника, майник, грушанка)
4. Тип леса (тип вырубки), тип лесорастительных условий в.3-КС С2, в.6.10-ЧС В2
5. Наличие естественного возобновления (по породам), тыс.шт./га; размещение; средняя высота, м \_\_\_\_\_ не имеется
6. Зараженность почвы вредителями, вид при предварительном осмотре участка присутствие признаков заселения на лесокультурной площади вредных организмов не обнаружено
7. Состав, возраст, полнота, класс бонитета реконструируемого насаждения не проектируется
8. Способ реконструкции: ширина и направление коридоров, кулис, площадь расчищенных коридоров от общей площади реконструируемого участка (в %) не проектируется
9. Сроки и виды подготовки площади, применяемые машины и орудия не проектируется
10. Способы и время обработки почвы (механизированная, ручная, сплошная, полосами, бороздами, площадками и т.д.), глубина обработки почвы, применяемые машины и орудия бесснежный период 2021 г., механизированная частичная обработка почвы бороздами трактором ТЛТ-100 с плугом ПЛ-1, глубина до 0,2 м.
11. Размещение и размеры площадок, полос, борозд на площади и их направление \_\_\_\_\_ борозды шириной 1,0 м через 4,5м-5,5м непрямолинейные с плавным искривлением
12. Метод и способ создания культур (посадка сеянцами, саженцами, посев рядовой, строчно-луночный, ручной, механизированный) под меч Колесова в берму, в дно, в пласт борозды в шахматном порядке или в ряд (в зависимости от почвы и рельефа площади)
13. Количество посадочных (посевных) мест на 1 га, тыс.шт. \_\_\_\_\_ не менее 3,0
14. Размещение посадочных (посевных) мест, расстояние между рядами 4,5-5,5 м., в рядах 0,4-1,0 м
15. Схема смешения пород Е\*Е\*Е\*Е\*Е\*
16. Потребность в посадочном (посевном) материале на 1 га не менее 3000 шт. тыс.шт. (кг) и на всю площадь по породам \_\_\_\_\_ не менее 28 800 шт.
17. Характеристика посадочного (посевого) материала по породам: возраст сеянцев, саженцев класс качества семян, их происхождение, лесосеменной район стандарт. сеянцы ели с ОКС, возраст 3 года, D-у корневой шейки не менее 2х мм, Н- не менее 12 см
18. Способ подготовки семян к посеву \_\_\_\_\_ не проектируется
19. Виды и способы агротехнических уходов, их кратность; 2023 год- ручная оправка растений от завала травой и почвой- однократно
20. Виды и способы лесоводственных уходов, их кратность; 2027 год-уничтожение или предупреждение появления древесной растительности в рядах культур по необходимости. кратность – однократно.
21. Противопожарные мероприятия, протяженность, ширина мин полос прерывистая опашка по периметру шириной до 1,4 м.
22. Намечаемый год перевода культур в лесопокрытую площадь \_\_\_\_\_ не позднее 2031 г.
23. Показатели оценки восстановления лесов для признания работ по лесовосстановлению завершенными (возраст, кол-во деревьев главных лесных пород, средняя высота) \_\_\_\_\_  
Максимальный срок 10 лет, кол-во деревьев не менее 2,0 т.шт./га, высота не менее 0,7 м
- Составил (арендатор): Инженер ПТО Лебедева А.А. \_\_\_\_\_ « 05 » 10 2024  
(должность) (Ф.И.О.) (подпись)
- Проверил (Уч. лесничий): Мышак Я.С. \_\_\_\_\_ « 05 » 10 2024  
(должность) (Ф.И.О.) (подпись)
- Проверил (инженер по л/в): Сидорова М.С. \_\_\_\_\_ « 05 » 10 2024  
(должность) (Ф.И.О.) (подпись)
- Учено с внесением следующих замечаний \_\_\_\_\_  
оформить и лесовод угод в Фч, Зч, Лч, в соответствии с 10 года работ
- Главный лесничий: Рыжова С.В. \_\_\_\_\_ « 05 » 10 2024  
(Ф.И.О.) (подпись)

План участка

Лесничество (лесопарк) Бокситогорское  
Участковое лесничество Раменское  
Урочище (при наличии) \_\_\_\_\_  
Номер (а) лесного квартала 8  
Номер (а) лесотаксационного выдела 3, 6, 10  
Масштаб 1:10 000

Площадь общая, га
9,6



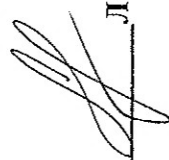
Экспликация участка №1						
Номера точек	Геодезические координаты		Направление румбы (азимуты) линий, °		Длина линий, м	
	X	Y				
0-1	386037.353	3275740.644	ЮЗ	87	609	
Привязка						
Объект						
Катег. земель	Площадь участка, га	Номера точек	Геодезические координаты		Направление румбы (азимуты) линий, °	Длина линий, м
			X	Y		
Экспл	3,4	1-2	386042.420	3275130.533	ЮВ:2	399
		2-3	385643.788	3275117.593	ЮЗ:53	41
		3-4	385621.019	3275083.299	ЮВ:4	67
		4-5	385553.536	3275083.814	ЮВ:65	33
		5-6	385537.842	3275113.132	ЮВ:3	89
		6-7	385449.237	3275112.448	ЮЗ:85	55
		7-8	385447.511	3275056.943	СЗ:3	595
		8-1	386043.172	3275060.006	СВ:87	70

Экспликация участка №2						
Номера точек	Геодезические координаты		Направление румбы (азимуты) линий, °		Длина линий, м	
	X	Y				
0-1'	386037.353	3275740.644	ЮЗ	87	710	
Привязка						
Объект						
Катег. земель	Площадь участка, га	Номера точек	Геодезические координаты		Направление румбы (азимуты) линий, °	Длина линий, м
			X	Y		
Экспл	2,5	1'-2'	386041.797	3275028.485	ЮВ:4	595
		2'-3'	385446.642	3275028.333	ЮЗ:82	42
		3'-4'	385443.647	3274986.150	СЗ:3	599
		4'-1'	386042.886	3274987.644	СВ:86	42

Экспликация участка №3					
Номера точек	Геодезические координаты		Направление румбы (азимуты) линий, °	Длина линий, м	
	X	Y			
Привязка					
0-1''	386037.353	3275740.644	ЮЗ	87	782
Объект					
Катег. земель	Площадь участка, га	Номера точек	Геодезические координаты		Длина линий, м
			X	Y	
Экспл	1,7	1''-2''	386042.680	3274956.338	ЮВ:4
		2''-3''	385444.808	3274956.192	ЮЗ:83
		3''-4''	385443.252	3274926.252	СЗ:3
		4''-1''	386041.142	3274929.125	СВ:86

Экспликация участка №4					
Номера точек	Геодезические координаты		Направление румбы (азимуты) линий, °	Длина линий, м	
	X	Y			
Привязка					
0-1'''	386038.414	3275740.393	ЮЗ	87	830
Объект					
Катег. земель	Площадь участка, га	Номера точек	Геодезические координаты		Длина линий, м
			X	Y	
Экспл	2,0	1'''-2'''	386041.008	3274908.709	ЮВ:3
		2'''-3'''	385443.073	3274899.026	ЮЗ:82
		3'''-4'''	385440.114	3274862.288	СЗ:2
		4'''-1'''	386040.802	3274877.404	СВ:86

\* - Геодезические координаты получены при помощи GARMIN 64st (указывается наименование и марка прибора, с помощью которого определены геодезические координаты) в системе координат МСК 47 зона 3 (указывается система координат, в которой представлены геодезические координаты, рекомендуем предоставлять геодезические координаты в местной системе МСК 47 с указанием зоны)

Исполнил: Инженер ПТО  Лебедева А.А.

**КАРТОЧКА**  
**ОБСЛЕДОВАНИЯ УЧАСТКА № 6/Н/А ГОД**  
**ПРИ ВЫБОРЕ СПОСОБА И ТЕХНОЛОГИИ ЛЕСОВОССТАНОВЛЕНИЯ**

1. Лесничество Бокситогорское
2. Участковое лесничество Раменское
3. Дача, тех. участок \_\_\_\_\_
4. Номер квартала 8
5. Номер выдела 3.6.10
6. Площадь участка, с точностью до 0,1 га 14.6/9.6
7. План участка (прилагается к Карточке)
8. Категория площади: лесовосстановления сплошная рубубка 2021г. оставление единичных старовозрастных деревьев-44 шт. Ос, 4 шт. Б, 2 шт. Е  
вырубка, гарь, иная (год, месяц) \_\_\_\_\_  
4Б3Ос1Олс2Е, в.10-4Б4Ос2Е+Е в.3-4Б3Ос3Е+Е, в.6-
10. Условия для работы техники: до рубубки, гари, гибели  
доступна
  - 10.1. Количество пней, шт./га: всего до 600, ср. диаметр 26
  - 10.2. Захламленность, м<sup>3</sup>/га отсутствует- менее 5 м<sup>3</sup>/га  
отсутствует - менее 5 м<sup>3</sup>/га, слабая - 5 - 20 м<sup>3</sup>/га, средняя - 20 - 50  
м<sup>3</sup>/га, сильная > 50 м<sup>3</sup>/га
  - 10.3. Доступность для работы техники доступна
11. Характеристика природно-климатических и лесорастительных условий лесного участка
  - 11.1. Лесорастительная зона таежная
  - 11.2. Лесной район Балтийско-Белозерский таежный район
  - 11.3. Целевое назначение лесов эксплуатационные леса
  - 11.4. Рельеф равнинный, дренажные равнины с несколько ослабленным стоком
  - 11.5. Почва подзолистые  
тип, степень увлажнения, механический состав
  - 11.6. Тип леса (тип рубубки, тип лесорастительных условий) в.3-КС С2, в.6.10-ЧС В2
  - 11.7. Степень задернения почвы травяной: средняя степень задернения  
отсутствует - до 10%, слабая - 11 - 30%, средняя - 31 - 50%, сильная > 50%
12. Характеристика подроста главных (целевых) пород:
  - 12.1. Средняя высота \_\_\_\_\_ м,
  - 12.2. Средний возраст \_\_\_\_\_ лет,
  - 12.3. Количество, всего \_\_\_\_\_ тыс.шт./га, в том числе по породам \_\_\_\_\_
  - 12.4. Категория густоты \_\_\_\_\_  
редкий, средний, густой
- 12.5. Распределение по площади \_\_\_\_\_  
равномерное, неравномерное, групповое
- 12.6. Жизнеспособность подроста \_\_\_\_\_  
жизнеспособный, нежизнеспособный
13. Характеристика возобновления мягколиственных пород:
  - 13.1. Породы \_\_\_\_\_
  - 13.2. Количество \_\_\_\_\_ шт./га
  - 13.3. Средняя высота \_\_\_\_\_ м
14. Источники обсеменения стена леса (Восток-6Е|С3Б)  
порода, источник: одиночные (шт./га), куртины, полосы, стены леса

15. Характеристика санитарного состояния при предварительном осмотре участка присутствии признаков заселения на лесокультурной площади вредных организмов не обнаружено заселенность вредными организмами, болезни леса
16. Предложения для разработки Проекта лесовосстановления:  
16.1. Способ лесовосстановления искусственный (лесные культуры)  
естественный, искусственный (лесные культуры), комбинированный  
16.2. Главные (целевые) породы Ель  
16.3. Срок лесовосстановления 2022-2031 г.  
начало, окончание (месяц, год)
17. Необходимость проведения предварительных и сопутствующих мероприятий:  
17.1. Очистка вырубки, гари не требуется  
17.2. Санитарные не требуются  
17.3. Противопожарные перыви́стая опашка по периметру, неравномерно, шириной до 1,4 метра  
17.4. Иные предложения подготовка почвы лесным плугом ПЛ-1, расстояние между центром борозд не менее 4,5 м - 5,5м

Исполнитель(и): Инженер ПТО

\_\_\_\_\_ Должность

К Карточке

\_\_\_\_\_ исследования участка  
\_\_\_\_\_ при выборе способа и технологии  
\_\_\_\_\_ лесовосстановления

Лебедева А.А. " 17 " 08 2024 г.  
Ф.И.О.

\_\_\_\_\_ подпись