

**ПРОЕКТ  
ЛЕСОВОССТАНОВЛЕНИЯ**  
(создание лесных культур)  
на весну 2022 г.

Лесничество Бокситогорское Участковое лесничество \_\_\_\_\_ Раменское

№ квартала 39 № выдела в.27 (4,1 га)

Главная порода \_\_\_\_\_ Ель

Вид культур \_\_\_\_\_ сплошные

(сплошные, подпологовые, реконструкция)

Арендатор лесного участка ООО «ММ-Ефимовский», № 2-2010-01-3-3 от 25.05.10.  
дек.№2-2021 от 15.12.2020 г.

(наименование, № дог. аренды, декларация, дата)

Площадь участка 4,3/4,1 га

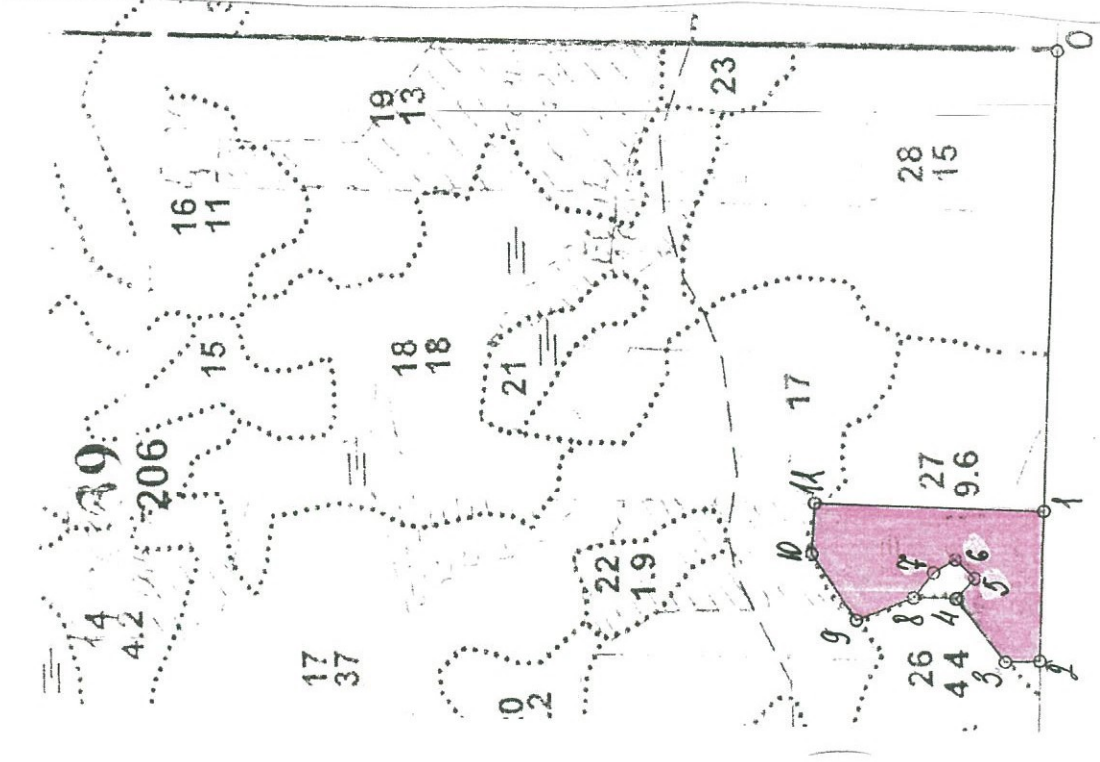
План участка, масштаб 1:10 000

1. Категория лесокультурной площади: (вырубка сплошная 2021 г. состояние очистки проведена в соответствии с технологической картой разработкой делянки, кол-во пней (валунов) на 1 га до 600 шт., гарь, редина, пухтырь, прогалина и т.д. компак. недоруб-0.2 га
2. Рельеф, почвы, механический состав, степень влажности равнинный, низкие ровные пространства с кочковатым микрорельефом, с очень плохим дренажем, торфянисто-глеевые
3. Напочвенный покров (важнейшие растения-индикаторы) (багульник, подбел, кассандра)
4. Тип леса (тип вырубки), тип лесорастительных условий Б А5
5. Наличие естественного возобновления (по породам), тыс.шт./га; размещение; средняя высота, м не имеется
6. Зараженность почвы вредителями, вид при предварительном осмотре участка присутствие признаков заселения на лесокультурной площади вредных организмов не обнаружено
7. Состав, возраст, полнота, класс бонитета реконструируемого насаждения не проектируется
8. Способ реконструкции: ширина и направление коридоров, кулис, площадь расчищенных коридоров от общей площади реконструируемого участка (в %) не проектируется
9. Сроки и виды подготовки площади, применяемые машины и орудия не проектируется
10. Способы и время обработки почвы (механизованная, ручная, сплошная, полосами, бороздами, площадками и т.д.), глубина обработки почвы, применяемые машины и орудия бесснежный период 2021 г., механизированная частичная обработка почвы бороздами трактором ТЛТ-100 с плугом ПЛ-1, глубина до 0.2 м.
11. Размещение и размеры площадок, полос, борозд на площади и их направление не менее 3,0 борозды шириной 1,0 м через 4,5м-5,5м непрямолинейные с плавным искривлением
12. Метод и способ создания культур (посадка сеянцами, саженцами, посев рядовой, строчно-луночный, ручной, механизированный) под меч Колосова в берму, в дно, в пласт борозды в шахматном порядке или в ряд (в зависимости от почвы и рельефа площади)
13. Количество посадочных (посевных) мест на 1 га, тыс.шт. не менее 3,0
14. Размещение посадочных (посевных) мест, расстояние между рядами 4,5-5,5 м., в рядах 0,4-1,0 м
15. Схема смешения пород Е\*Е\*Е\*Е\*Е\*
16. Потребность в посадочном (посевном) материале на 1 га не менее 3000 шт. тыс.шт. (кг) и на всю площадь по породам не менее 12 300 шт
17. Характеристика посадочного (посевного) материала по породам: возраст сеянцев, саженцев класс качества семян, их происхождение, лесосеменной район стандарт. сеянцы ели с ОКС, возраст 3 года, D-у корневой шейки не менее 2х мм, Н- не менее 12 см
18. Способ подготовки семян к посеву не проектируется
19. Виды и способы агротехнических уходов, их кратность: 2023 год-ручная опровка растений от завала травой и почвой- однократно
20. Виды и способы лесоводственных уходов, их кратность: 2027 год-уничтожение или предупреждение появления древесной растительности в рядах культур по необходимости, кратность – однократно.
21. Противопожарные мероприятия, протяженность, ширина мин полос прерывистая опашка по периметру шириной до 1,4 м.
22. Намечаемый год перевода культур в лесопокрытую площадь не позднее 2032 г.
23. Показатели оценки восстанавливаемых лесов для признания работ по лесовосстановлению завершенными (возраст, кол-во деревьев главных лесных пород, средняя высота)
- Максимальный срок 11 лет, кол-во деревьев не менее 2,0 т.шт/га, высота не менее 0,7 м
- Составил (арендатор): Инженер ПТО Лебедева А.А. « 08 » 10 2024  
(должность) (Ф.И.О.) (подпись)
- Проверил (Уч. лесничий): Мыщак Я.С. « 08 » 10 2024  
(должность) (Ф.И.О.) (подпись)
- Проверил (инженер по л/в): Сидорова М.С. « 13 » 10 2024  
(должность) (Ф.И.О.) (подпись)
- Учено с внесением следующих замечаний для проведения работ в соответствии с проектом  
привести альбом и сделать учет 7 и 12, 5, 7, 8, 11, 14, 15, 16, 17, 18, 19, 20, 21, 22, 23, 24, 25, 26, 27, 28, 29, 30, 31, 32, 33, 34, 35, 36, 37, 38, 39, 40, 41, 42, 43, 44, 45, 46, 47, 48, 49, 50, 51, 52, 53, 54, 55, 56, 57, 58, 59, 60, 61, 62, 63, 64, 65, 66, 67, 68, 69, 70, 71, 72, 73, 74, 75, 76, 77, 78, 79, 80, 81, 82, 83, 84, 85, 86, 87, 88, 89, 90, 91, 92, 93, 94, 95, 96, 97, 98, 99, 100
- Главный лесничий: Рыжова С.В. « 13 » 10 2024  
(Ф.И.О.) (подпись)

План участка

Лесничество (лесопарк) Бокситогорское  
Участковое лесничество Раменское  
Урочище (при наличии) \_\_\_\_\_  
Номер (а) лесного квартала 39  
Номер (а) лесотаксационного выдела 27  
Масштаб 1:10 000

Площадь общая, га
4,1



Экспликация участка			
Номера точек	Геодезические координаты		Длина линий, м
	X	Y	
Привязка			
0-1	380283.557	3281294.147	612

Объект						
Катег. земель	Площадь участка, га	Номера точек	Геодезические координаты		Направление румбы (азимуты) линий, °	Длина линий, м
			X	Y		
Экспл	4,1	1-2	380276.805	3280680.775	Ю3:81	198
		2-3	380274.622	3280482.753	С3:12	46
		3-4	380320.216	3280479.874	СВ:41	106
		4-5	380388.897	3280561.186	ЮВ:57	36
		5-6	380364.927	3280588.559	СВ:33	35
		6-7	380391.350	3280612.162	С3:41	34
		7-8	380419.704	3280594.078	С3:62	42
		8-9	380444.899	3280560.512	С3:32	80
		9-10	380518.757	3280528.421	СВ:45	105
		10-11	380581.430	3280612.301	СВ:82	68
		11-1	380580.608	3280680.882	ЮВ:8	303

\* - Геодезические координаты получены при помощи GARMIN 64st (указывается наименование и марка прибора, с помощью которого определены геодезические координаты) в системе координат МСК 47 зона 3 (указывается система координат, в которой представлены геодезические координаты, рекомендуем предоставлять геодезические координаты в местной системе МСК 47 с указанием зоны.)

Исполнил: Инженер ПТО  Лебедева А.А.

**КАРТОЧКА**  
**ОБСЛЕДОВАНИЯ УЧАСТКА № 6/н /14 ГОД**  
**ПРИ ВЫБОРЕ СПОСОБА И ТЕХНОЛОГИИ ЛЕСОВОССТАНОВЛЕНИЯ**

1. Лесничество Бокситогорское
2. Участковое лесничество Раменское
3. Дача, тех. участок \_\_\_\_\_
4. Номер квартала 39
5. Номер выдела 27
6. Площадь участка, с точностью до 0,1 га 4,3/4,1
7. План участка (прилагается к Карточке)
8. Категория площади: лесовосстановления сплошная вырубка 2021г. компак. недоруб-0,2 га.  
вырубка, гарь, иная (год, месяц) 6С2Е2Б
9. Исходный породный состав участка лесовосстановления, 6С2Е2Б  
до вырубки, гари, гибели
10. Условия для работы техники: доступна
- 10.1. Количество пней, шт./га: всего до 600, ср. диаметр 24
- 10.2. Захламленность, м<sup>3</sup>/га отсутствует- менее 5 м<sup>3</sup>/га  
отсутствует - менее 5 м<sup>3</sup>/га, слабая - 5 - 20 м<sup>3</sup>/га, средняя - 20 - 50 м<sup>3</sup>/га, сильная > 50 м<sup>3</sup>/га
- 10.3. Доступность для работы техники доступна
11. Характеристика природно-климатических и лесорастительных условий лесного участка
- 11.1. Лесорастительная зона таежная
- 11.2. Лесной район Балтийско-Белозерский таежный район
- 11.3. Целевое назначение лесов эксплуатационные леса
- 11.4. Рельеф равнинный, низкие ровные пространства с кочковатым микрорельефом, с очень плохим дренажем
- 11.5. Почва торфянисто-глеевые  
тип, степень увлажнения, механический состав Б А5
- 11.6. Тип леса (тип вырубки, тип лесорастительных условий)
- 11.7. Степень задернения почвы травяной; средняя степень задернения  
отсутствует - до 10%, слабая - 11 - 30%, средняя - 31 - 50%, сильная > 50%
12. Характеристика подроста главных (целевых) пород:
- 12.1. Средняя высота \_\_\_\_\_ м,
- 12.2. Средний возраст \_\_\_\_\_ лет,
- 12.3. Количество, всего \_\_\_\_\_ тыс.шт./га, в том числе по породам \_\_\_\_\_
- 12.4. Категория густоты \_\_\_\_\_  
редкий, средний, густой
- 12.5. Распределение по площади \_\_\_\_\_  
равномерное, неравномерное, групповое
- 12.6. Жизнеспособность подроста \_\_\_\_\_  
жизнеспособный, нежизнеспособный
13. Характеристика возобновления мягколиственных пород:
- 13.1. Порода \_\_\_\_\_
- 13.2. Количество \_\_\_\_\_ шт./га
- 13.3. Средняя высота \_\_\_\_\_ м
14. Источники обсеменения стена леса (Запад-ЗЕЗБЗОс1Олс)  
порода, источник: одиночные (шт./га), куртины, полосы, стены леса
15. Характеристика санитарного состояния при предварительном осмотре участка присутствие признаков заселения на лесокультурной площади вредных организмов не обнаружено

заселенность вредными организмами, болезни леса

16. Предложения для разработки Проекта лесовосстановления:

16.1. Способ лесовосстановления искусственный (лесные культуры) (лесные культуры), комбинированный

16.2. Главные (целевые) породы Ель

16.3. Срок лесовосстановления 2022-2032 г.

начало, окончание (месяц, год)

17. Необходимость проведения предварительных и сопутствующих мероприятий:

17.1. Очистка вырубки, гари не требуется

17.2. Санитарные не требуются

17.3. Противопожарные прерывистая опашка по периметру, неравномерно, шириной до 1,4 метра

17.4. Иные предложения подготовка почвы лесным плугом ПЛ-1, расстояние между центром борозд не менее 4,5 м - 5,5 м

Исполнитель(и): Инженер ПТО

Должность



подпись

Лебедева А.А. " 30 " 08 2024 г.

Ф.И.О.

К Карточке

обследования участка

при выборе способа и технологии

лесовосстановления