

**ПРОЕКТ  
ЛЕСОВОССТАНОВЛЕНИЯ  
(создание лесных культур)  
на весну, осень 2022 г.**

Главная порода : Ель

Вид культур: сплошные

(сплошные, подпологовые, реконструкция)

Арендатор лесного участка: ООО«Свирьлес» дог.ар.№2-2008-12-71-3 от 09.12.2008 л/д №1-2020 от 17.12.2019 (изменение от 17.12.2020г)

(наименование, № дог.аренды, декларация, дата)

Площадь участка: **10,8/10,6га** (в.22-10,5га ; в.33-0,1га)

План участка

Лесничество (лесопарк)            Лодейнопольское           

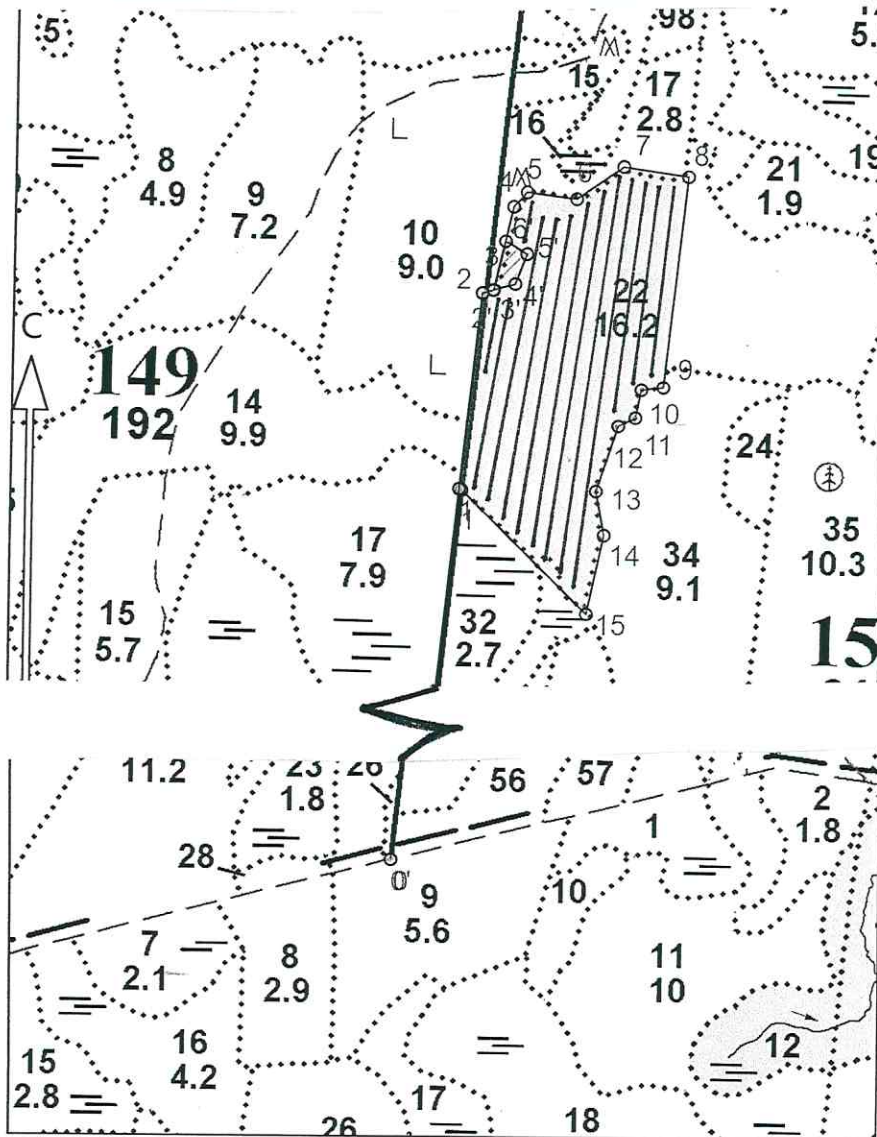
Участковое лесничество            Шапшинское           

Урочище (при наличии)                      



Номер(а) лесного квартала            150           

Номер(а) лесотаксационного выдела 22 ;33           

Масштаб            1:10000           

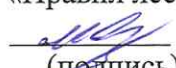





\* - Геодезические координаты получены при помощи GPS MAP 64S (указывается наименование и марка прибора, с помощью которого определены геодезические координаты)  
в системе координат МСК 47 зона 3 (указывается система координат, в которой представлены геодезические координаты, рекомендуем предоставлять геодезические координаты в местной системе МСК 47 с указанием зоны)

Условные обозначения		
Эксплуатационный участок		Неэксплуатационный участок
		

Площадь общая, га	Площадь эксплуатационная, га	
10.8	10.6	
Экспликация объекта		
Порядковый номер характерной (поворотной) точки	Геодезические координаты	
	X	Y
Привязка		
0	493185.117	3256436.109
Лесосека		
1	494038.602	3256521.933
2	494298.532	3256548.061
3	494302.738	3256562.493
4	494412.084	3256587.231
5	494431.199	3256604.913
6	494423.457	3256670.602
7	494466.804	3256731.969
8	494455.229	3256817.375
9	494177.370	3256789.467
10	494173.696	3256760.634
11	494136.327	3256753.544
12	494124.861	3256731.272
13	494038.105	3256703.497
14	493980.190	3256715.055
15	493876.310	3256693.455
Номера точек	Румбы линий	Длина линий
Привязка		
0 - 1	СЗ 5°.00'	857.0
Лесосека		
1 - 2	СЗ 5°.00'	261.0
2 - 3	СВ 63°.00'	15.0
3 - 4	СВ 2°.00'	112.0
4 - 5	СВ 32°.00'	26.0
5 - 6	СВ 86°.00'	66.0
6 - 7	СВ 44°.00'	75.0
7 - 8	СВ 87°.00'	86.0
8 - 9	ЮВ 5°.00'	279.0
9 - 10	ЮЗ 72°.00'	29.0

10 - 11	ЮЗ 0°.00'	38.0
11 - 12	ЮЗ 52°.00'	25.0
12 - 13	ЮЗ 7°.00'	91.0
13 - 14	ЮВ 22°.00'	59.0
14 - 15	ЮЗ 1°.00'	106.0
15 - 1	СЗ 57°.00'	232.0
Экспликация объекта		
Порядковый номер характерной (поворотной) точки	Геодезические координаты	
	X	Y
Привязка		
0'	493185.052	3256436.062
1'	494038.537	3256521.882
2'	494298.467	3256548.010
Неэксплуатационный участок		
3'	494302.673	3256562.441
4'	494311.085	3256591.305
5'	494350.401	3256606.205
6'	494366.782	3256577.486
Номера точек	Румбы линий	Длина линий
Привязка		
0' - 1'	СЗ 5°.00'	857.0
1' - 2'	СЗ 5°.00'	261.0
2' - 3'	СВ 63°.00'	15.0
Неэксплуатационный участок		
3' - 4'	СВ 63°.00'	30.0
4' - 5'	СВ 10°.00'	42.0
5' - 6'	СЗ 71°.00'	33.0
6' - 3'	ЮЗ 2°.00'	66.0
Лесосека		
Номер лесосеки		Площадь лесосеки, га
Основной полигон		10.6
Полигон 2		0.2

1. Категория лесокультурной площади: (вырубка 2020 г. состояние очистки удовлетворительное, кол-во пней (валунов) на 1 га до 600 шт., гарь --- г.; редина, пустырь, прогалина и т.д ---
  2. Рельеф, почвы, механический состав, степень влажности : равнинный, подзолистые, супесчаные, влажные.
  3. Напочвенный покров (важнейшие растения-индикаторы) : травяной средняя степень задернения 0,4-0,6
  4. Тип леса (тип вырубки), тип лесорастительных условий : КС С2 ; С А5
  5. Наличие естественного возобновления (по породам), тыс.шт./га; размещение, средняя высота, м. – не имеется
  6. Зараженность почвы вредителями, вид : в связи с отсутствием признаков заселения вредных организмов, обследование на лесном участке не проводилось.
  7. Состав, возраст, полнота, класс бонитета реконструируемого насаждения: не проектир.
  8. Способ реконструкции: ширина и направление коридоров, кулис, площадь расчищенных коридоров от общей площади реконструируемого участка (в %) : не проектируется.
  9. Сроки и виды подготовки площади, применяемые машины и орудия 2-3 квартал 2021г. подготовки почвы в апреле 2021г., бороздами, двухрядный дисковый рыхлитель Bracke T-26,a+ тяговый агрегат Timberjack & John deer 1510
  10. Способы и время обработки почвы (механизованная, ручная, сплошная, полосами, бороздами, площадками и т.д.), глубина обработки почвы, применяемые машины и орудия Механизованная, бороздами глубиной до 20см-30см Brecke T-26 + Timberjack & John deer 1510.
  11. Размещение и размеры площадок, полос, борозд на площади и их направление : борозды через 4-6м.
  12. Метод и способ создания культур (посадка сеянцами, саженцами, посев рядовой, строчно-луночный, ручной, механизированный) посев рядовой.
  13. Количество посадочных (посевных) мест на 1 га, тыс.шт.: 3600шт.
  14. Размещение посадочных (посевных) мест, расстояние между рядами 3-5м., в рядах 0,4-0,7 м.
  15. Схема смешения пород : Е-Е-Е
  16. Потребность в посадочном (посевном) материале на 1 га : 300гр. тыс.шт. (кг) и на всю площадь по породам :3180гр.
  17. Характеристика посадочного (посевного) материала по породам: возраст сеянцев, саженцев, класс качества семян, их происхождение, лесосеменной район : Лен. Область, Подпорожье, Подпорожское лесничество, Онежское участковое лесничество, кв.13,в.22,23, паспорт № 1 от 06.04.2021г. класс качества семян – первый.
  18. Способ подготовки семян к посеву ---
  19. Виды и способы агротехнических уходов, их кратность: уничтожение травянистой и древесной растительности в рядах культур : 1год-1, 2год-1, 3год-1
  20. Виды и способы лесоводственных уходов, их кратность: по мере необходимости.
  21. Противопожарные мероприятия, протяженность, ширина мин полос – создание мин. Полос по периметру участка.
  22. Намечаемый год перевода культур в лесопокрытую площадь 2030г.
  23. Показатели оценки восстанавливаемых лесов для признания работ по лесовосстановлению выполненными (возраст, количество деревьев главных лесных пород, средняя высота) в соответствии с приложением №3 «Правил лесовосстановления».
- Составил (арендатор): инж. по л/х Яковлев.М.В.       « 21 » 05.21  
(должность)      (Ф.И.О.)      (подпись)      (дата)
- Проверил (лесничий): Кренделев В.А.       « 25 » 05.21  
(Ф.И.О.)      (подпись)      (дата)
- Проверил (инженер по л/в): Степанович А.А.       « 27 » 05.2021.  
(Ф.И.О.)      (подпись)      (дата)
- Учтено с внесением следующих замечаний —
- Главный лесничий : Леонтьев В.Н.       « 27 » 05.2021.  
(Ф.И.О.)      (подпись)      (дата)