

**ПРОЕКТ
ЛЕСОВОССТАНОВЛЕНИЯ
(создание лесных культур)
на весну, осень 2022 г.**

Главная порода : Ель

Вид культур: сплошные _____
(сплошные, подпологовые, реконструкция)

Арендатор лесного участка: ООО«Свирлес» дог.ар.№2-2008-12-71-3 от 09.12.2008 л/д №1-2020 от 17.12.2019
(изменение от 17.12.2020г) (наименование, № дог.аренды, декларация, дата)

Площадь участка: **10,2га** (в.7-0,6га; в.8-4,3га; в.14-5,3га)

План участка

Лесничество (лесопарк) _____ Лодейнопольское _____

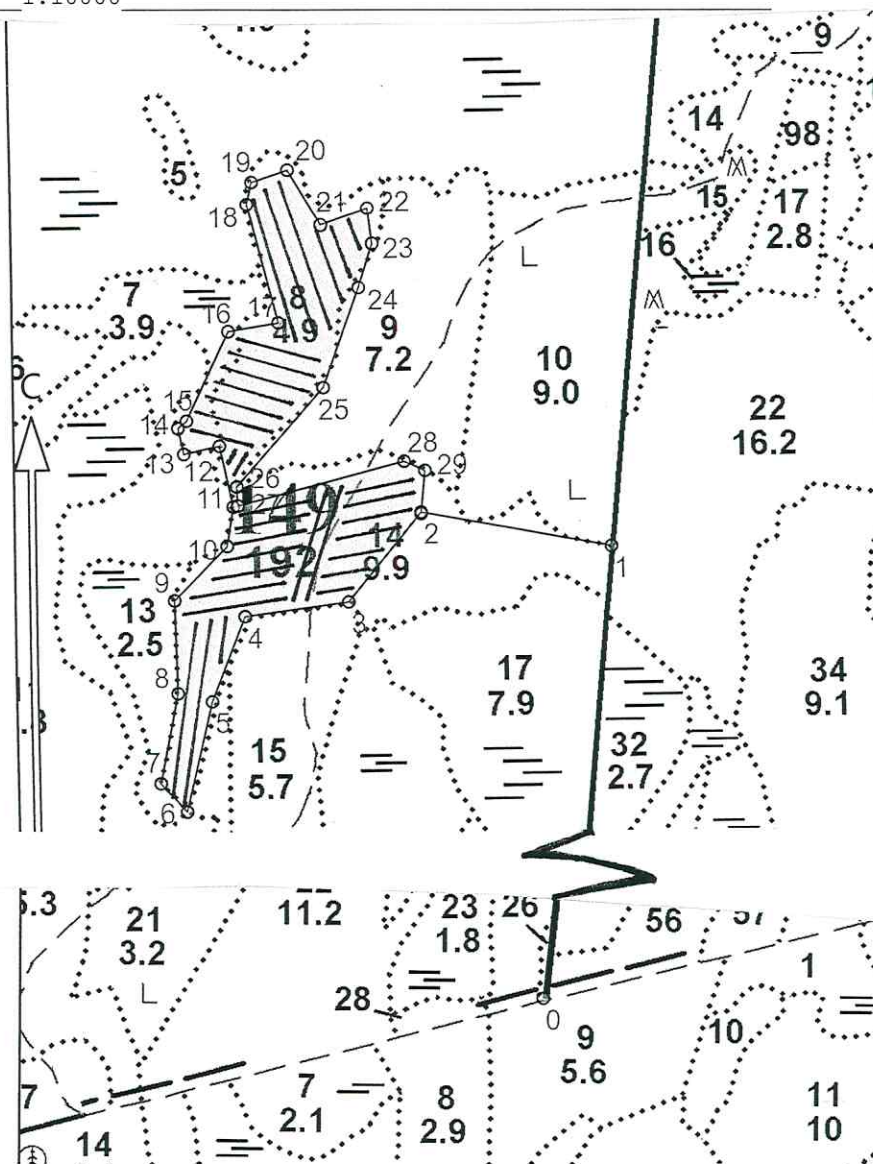
Участковое лесничество _____ Шапшинское _____

Урочище (при наличии) _____

Номер(а) лесного квартала _____ 149 _____

Номер(а) лесотаксационного выдела 7 ; 8 ; 14 _____

Масштаб _____ 1:10000 _____



* - Геодезические координаты получены при помощи GPS MAP 64S (указывается наименование и марка прибора, с помощью которого определены геодезические координаты)
в системе координат МСК 47 зона 3 (указывается система координат, в которой представлены геодезические координаты, рекомендуем предоставлять геодезические координаты в местной системе МСК 47 с указанием зоны)

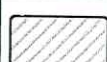
1. Категория лесокультурной площади: (вырубка 2020 г. состояние очистки удовлетворительное, кол-во пней (валунов) на 1 га до 600 шт., гарь --- г.; редица, пустырь, прогалина и т.д ---

Условные обозначения

Эксплуатационный участок



Неэксплуатационный участок



| Площадь общая, га | | Площадь эксплуатационная, га | | 29 | 494229 | 3256285 |
|---|--------------------------|---------------------------------|--|--------------|-------------------------|-------------|
| 10.2 | | 10.2 | | Номера точек | Румбы линий | Длина линий |
| Экспликация объекта | | | | | | |
| Порядковый номер характерной (поворотной) точки | Геодезические координаты | | | 0 - 1 | СЗ 5°.00' | 945.0 |
| | X | Y | | 1 - 2 | СЗ 90°.00' | 255.0 |
| Привязка | | | | | | |
| 0 | 493185 | 3256436 | | Лесосека | | |
| 1 | 494126 | 3256531 | | 2 - 3 | ЮЗ 29°.00' | 152.0 |
| Лесосека | | | | | | |
| 2 | 494174 | 3256280 | | 3 - 4 | ЮЗ 72°.00' | 138.0 |
| 3 | 494057 | 3256182 | | 4 - 5 | ЮЗ 11°.00' | 121.0 |
| 4 | 494039 | 3256045 | | 5 - 6 | ЮЗ 3°.00' | 150.0 |
| 5 | 493927 | 3256000 | | 6 - 7 | СЗ 53°.00' | 51.0 |
| 6 | 493781 | 3255964 | | 7 - 8 | СВ 1°.00' | 122.0 |
| 7 | 493819 | 3255930 | | 8 - 9 | СЗ 12°.00' | 123.0 |
| 8 | 493938 | 3255955 | | 9 - 10 | СВ 34°.00' | 100.0 |
| 9 | 494061 | 3255952 | | 10 - 11 | СЗ 1°.00' | 52.0 |
| 10 | 494132 | 3256023 | | 11 - 12 | СЗ 23°.00' | 82.0 |
| 11 | 494184 | 3256032 | | 12 - 13 | ЮЗ 67°.00' | 48.0 |
| 12 | 494264 | 3256014 | | 13 - 14 | СЗ 23°.00' | 35.0 |
| 13 | 494254 | 3255967 | | 14 - 15 | СВ 39°.00' | 15.0 |
| 14 | 494288 | 3255960 | | 15 - 16 | СВ 15°.00' | 130.0 |
| 15 | 494298 | 3255971 | | 16 - 17 | СВ 70°.00' | 67.0 |
| 16 | 494415 | 3256028 | | 17 - 18 | СЗ 25°.00' | 162.0 |
| 17 | 494426 | 3256094 | | 18 - 19 | СВ 2°.00' | 30.0 |
| 18 | 494583 | 3256054 | | 19 - 20 | СВ 61°.00' | 50.0 |
| 19 | 494612 | 3256061 | | 20 - 21 | ЮВ 41°.00' | 85.0 |
| 20 | 494628 | 3256108 | | 21 - 22 | СВ 60°.00' | 65.0 |
| 21 | 494554 | 3256151 | | 22 - 23 | ЮВ 18°.00' | 47.0 |
| 22 | 494576 | 3256213 | | 23 - 24 | ЮЗ 7°.00' | 61.0 |
| 23 | 494529 | 3256219 | | 24 - 25 | ЮЗ 9°.18' | 140.0 |
| 24 | 494471 | 3256200 | | 25 - 26 | ЮЗ 31°.00' | 173.0 |
| 25 | 494339 | 3256152 | | 26 - 27 | ЮВ 13°.00' | 25.0 |
| 26 | 494210 | 3256036 | | 27 - 28 | СВ 65°.00' | 227.0 |
| 27 | 494185 | 3256037 | | 28 - 29 | ЮВ 76°.00' | 30.0 |
| 28 | 494241 | 3256258 | | 29 - 2 | ЮВ 5°.00' | 57.0 |
| Лесосека | | | | | | |
| Номер лесосеки | | | | | Площадь лесосеки, га | |
| Основной полигон | | | | | 10.2 | |

