

Приложение 7
«Утверждаю»
Генеральный директор
ООО «ФОРЕСТ ЛАЙН»
Николаев М.С.
«07» 10 2021



**ПРОЕКТ
ЛЕСОРАЗВЕДЕНИЯ
для компенсационного лесоразведения
на осень 2021 г.**

по Договору аренды лесного участка № 1640кс-2020-03 от 16.03.2020 (ЛД 1-2020 от 13.08.2020 ООО «Газпром межрегионгаз»

наименование исполнителя работ или лесопользователя (N и дата договора, распоряжения, соглашения, лесная декларация и др.)

1. Характеристика местоположения лесного участка:

- 1.1. Лесничество - **Гатчинское**
- 1.2. Участковое лесничество - **Елизаветинское**
- 1.3. Номер квартала - **132**
- 1.4. Номер выдела - **7**
- 1.5. Площадь участка, с точностью до 0,0000 га **0,2**
- 1.6. План участка, масштаб **1:10000** (прилагается к Проекту)

2. Характеристика лесорастительных условий участка:

- 2.1. Лесорастительная зона - **Таежная**
- 2.2. Лесной район - **Балтийско-белозерский таежный район**
- 2.3. Целевое назначение лесов - **Защитные леса**
- 2.4. Рельеф - **Равнинный**
- 2.5. Почва – **Хорошо дренированная равнина, почвы модергумусные, подзолистые и суглинистые**
(тип, степень увлажнения, механический состав)
- 2.6. Тип леса (тип лесорастительных условий) - **нет**
- 2.7. Категория площади лесоразведения - **сенокос**
(сенокос, пашни, карьеры и др.)
- 2.8. Напочвенный покров – **Злаки (тимopheевка луговая, клевер, овсяница луговая)**
(важнейшие растения-индикаторы)
- 2.9. Захламленность - **Отсутствует**
(отсутствует, слабая, средняя, сильная)
- 2.10. Завалуненность, % (слабая, средняя, сильная) - **Слабая**
- 2.11. Наличие малоценных пород - **Нет**
- 2.12. Характер и размещение оставленных деревьев и кустарников - **Нет**
- 2.13. Степень задернения почвы - **Сильная**
слабая, средняя, сильная
- 2.14. Зараженность почвы вредителями, вид, шт./га – **При предварительном осмотре участка присутствие признаков заселения на площади вредных организмов не обнаружено**
- 2.15. Гидрологические условия – **обводненность слабая, водоемы на участке отсутствуют**

3. Обоснование проектируемого способа лесоразведения, породного состава восстанавливаемых лесов, сроки и способы лесоразведения:

3.1. Вид проектируемого лесного насаждения для лесоразведения – **Чистые лесные культуры Ели европейской.**

3.2. Культивируемые породы деревьев, тыс.шт./га: всего – **ель 3.5 т.шт/га** в том числе главных (целевых) **Ель 3.5 тыс.шт/га** сопутствующих _____

3.3. Подготовка лесного участка - **Отвод лесного участка, отграничение в натуре**

(отвод лесного участка, отграничение и оформление в натуре площади лесного участка)

Расчистка участка - **не требуется**

(полосная, сплошная)

Расстояние между центрами полос _____ м, ширина полос _____ м,

Сроки проведения расчистки _____

Применяемые машины и орудия _____

3.4. Обработка почвы – **Механизованная, бороздами в два отвала**

(полосами, бороздами, площадками, иное)

Размещение и размеры площадок, полос, борозд на площади и их

направление – **Вспашка сплошных, прямолинейных параллельных борозд, через каждые 4 м., направление борозд с СЗ на ЮВ.**

Глубина обработки почвы – **глубина обработки 15-20 см**

Сроки проведения обработки почвы - **Осень 2021 год**

Применяемые машины и орудия - **Трактор ТДТ-55 в сцепке с плугом ПКЛ-70**

3.5. Метод и способ лесоразведения – **Посадка сеянцами ОКС, вручную под меч Колесова**

(посадка сеянцами, саженцами, посадочным с ЗКС)

Сроки проведения работ - **Осень 2021 год**

Применяемые машины и орудия - **Ручная посадка сеянцев под меч Колесова или посадочной трубой**

Количество посадочных на 1 га – **3,0 тыс. шт.**

Схема смешения пород - **Е-Е-Е-Е**

Размещение посадочных : расстояние между рядами

(площадками, полосами) **4 м.**, в рядах (в площадках, в полосах), **1,0 м.** количество рядов в полосе **1 шт.**

Потребность в посадочном материале на 1 га **3,0 тыс. шт.**

(кг), и на всю площадь по породам – **0,6 тыс. шт. (кг).**

3.6. Характеристика посадочного материала – **стандартные 2-х или 3-х летние сеянцы**

Ели обыкновенной с открытой корневой системой (сеянцы с закрытой корневой системой или с открытой корневой системой, саженцы,

возраст (лет), № и дата паспорта на используемый посадочный материал)

3.7. Виды и способы ухода, их кратность:

1-й год 2022 г. – два раза в течении года (весной - ручная оправка растений от завала травой и почвой, выжимания морозом; осенью – уничтожение травянистой и древесно-кустарниковой растительности в рядах и между рядами, дополнение культур (ели обыкновенной) при необходимости, в соответствии с рекомендациями на основании инвентаризации, проведенной Гатчинским лесничеством-филиалом ЛОГКУ «Леноблес» при приживаемости 85%);

2-й год 2023 г. – два раза в течении года (весной - ручная оправка растений от завала травой и почвой, выжимания морозом; осенью – уничтожение травянистой и древесно-кустарниковой растительности в рядах и между рядами, дополнение культур (ели обыкновенной) при необходимости, в соответствии с рекомендациями на основании инвентаризации, проведенной Гатчинским лесничеством-филиалом ЛОГКУ «Леноблес» при приживаемости 85%);

3-й год 2024 г. – два раза в течении года (весной - ручная оправка растений от завала травой и почвой, выжимания морозом; осенью – рыхление почвы с одновременным уничтожением травянистой и древесно-кустарниковой растительности в рядах и между рядами, подавление, скашивание растительности механическим путем);

4-й год 2025 г. – по необходимости (в соответствии с рекомендациями на основании инвентаризации, проведенной Гатчинским лесничеством-филиалом ЛОГКУ «Леноблес»);

5-й год 2026 г. – по необходимости (в соответствии с рекомендациями на основании инвентаризации, проведенной Гатчинским лесничеством-филиалом ЛОГКУ «Леноблес»);

6-й год 2027 г. – по необходимости (в соответствии с рекомендациями на основании инвентаризации, проведенной Гатчинским лесничеством-филиалом ЛОГКУ «Леноблес»);

7-й год 2028 г. – по необходимости (в соответствии с рекомендациями на основании инвентаризации, проведенной Гатчинским лесничеством-филиалом ЛОГКУ «Леноблес»);

8-й год 2029 г. – по необходимости (в соответствии с рекомендациями на основании инвентаризации, проведенной Гатчинским лесничеством-филиалом ЛОГКУ «Леноблес»);

4. Противопожарные и защитные мероприятия:

4.1. Проведения противопожарных мероприятий - Создание минерализованной полосы по периметру шириной 1,4 м – трактором ТДТ 55 с плугом ПЛ-1 – 512 м

(перечень мероприятий, объем работ, ширина и протяженность)

4.2. Уход за противопожарными объектами – По рекомендации Гатчинского лесничества

(год ухода, перечень мероприятий, объем работ)

4.3. Борьба с вредителями, болезнями леса Визуальное наблюдение за состоянием лесных культур до отнесения земель, предназначенных для лесоразведения, к землям на которых расположены леса. При выявлении вредителей или болезней лесных культур, проведение лесопатологического обследования с дальнейшим проведением рекомендуемых мероприятий.

(перечень мероприятий, объем работ)

5. Проектируемые показатели оценки качества лесоразведения для признания работ по лесоразведению завершенными:

5.1. Намечаемый год отнесения земель, предназначенных для лесоразведения, к землям, на которых расположены леса 2029 год

5.2. Состав 10 Е 5.3. Средняя высота, 0,7 м

5.4. Возраст 9 лет

5.5. Количество деревьев главных (целевых) пород не менее 1,7 тыс. шт./га

5.6. Приживаемость, % 1 год 90%, 3 год 90%, 5 год 85%

5.7. Параметры лесных культур в возрасте 5 лет:

Количество деревьев культивируемых пород, тыс.шт./га, всего 2,975 т.шт/га

В том числе по породам Е 2,975 т.шт/га

Соотношение средних высот деревьев культивируемых пород и естественно возобновившихся нежелательных пород: 1:1

5.8. Характеристика созданного молодняка при отнесении к земель, предназначенных для лесоразведения, к землям, на которых расположены леса:

Количество деревьев главных (целевых) пород, не менее тыс.шт./га, всего 1,7

В том числе по породам Е 1,7

Соотношение средних высот деревьев культивируемых пород и естественно возобновившихся нежелательных пород: 1:1

5.8. Намечаемые сроки обследования, годы 2022г.- 2029г.

К проекту прилагается:

1. План участка.

2. Расчетно-технологическая карта.

Представитель арендатора лесного участка, ООО «ФОРЕСТ ЛАЙН»

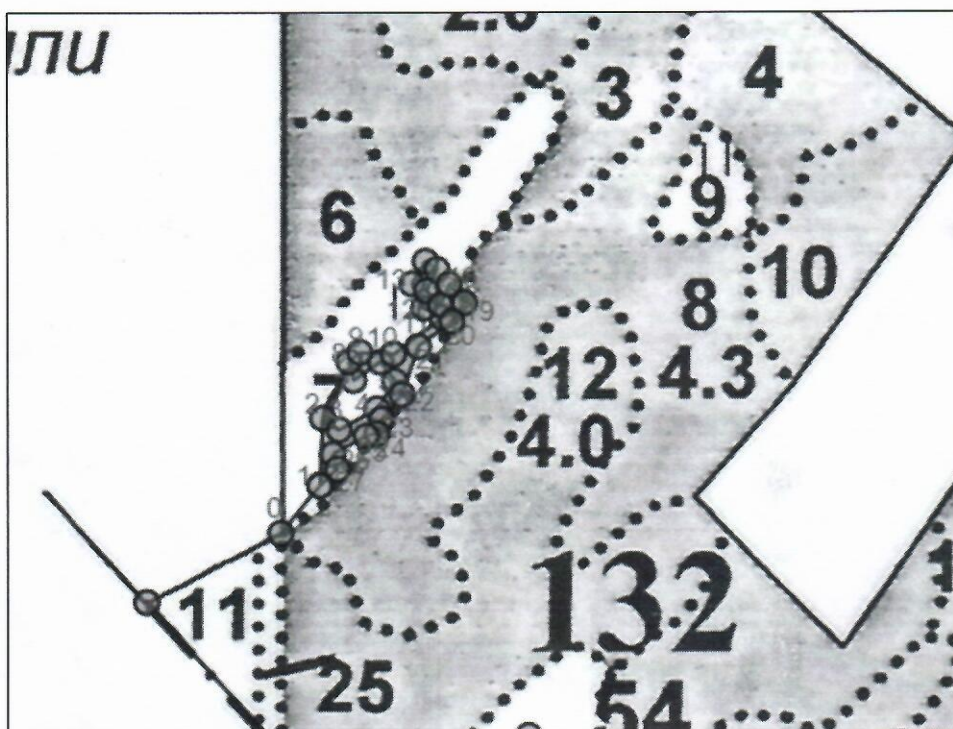
Лесоинженер, Суслов Андрей Леонидович

должность (Ф.И.О.)



План участка
М 1:5 000

Лесничество (лесопарк)	Елизаветинское
Участковое лесничество	х
Урочище (при наличии)	132
Номер(а) лесного квартала	7
Номер(а) лесотаксационного выдела	1:5000
Масштаб	



Гатчинское

Экспликация объекта					Площадь общая, га	
Номер а точек	Геодезические координаты*		Направление румбы (азимуты) линий, °	Длина линий, м		
	Геодезическая широта	Геодезическая долгота				
Привязка					0,2000	
0 - 1	383166.48	2182732.39	39°30'	41,0		
Объект						
Катег. земель	Площадь участка, га	Номер а точек	Геодезические координаты		Направлен ие румбы (азимуты) линий, °	Длин а лини й, м
			Геодезическая широта	Геодезическая долгота		
Земли лесного фонда	0,2000	1 - 2	383197.61	2182758.83	2°30'	44,0
		2 - 3	383242.01	2182761.45	125°30'	13,0
		3 - 4	383234.27	2182771.96	61°00'	28,0

	4 - 5	383247.53	2182797.11	32°.30'	22,0
	5 - 6	383265.59	2182809.19	323°.30'	16,0
	6 - 7	383278.39	2182800.00	236°.00'	21,0
	7 - 8	383266.74	2182782.07	346°.00'	13,0
	8 - 9	383279.05	2182779.24	50°.00'	9,0
	9 - 10	383284.89	2182786.51	93°.00'	22,0
	10 - 11	383283.37	2182808.54	53°.00'	40,0
	11 - 12	383307.06	2182841.35	296°.30'	14,0
	12 - 13	383313.41	2182829.18	334°.30'	18,0
	13 - 14	383329.77	2182821.77	30°.30'	17,0
	14 - 15	383344.48	2182830.84	125°.30'	9,0
	15 - 16	383338.89	2182838.41	207°.00'	16,0
	16 - 17	383325.01	2182831.05	135°.00'	13,0
	17 - 18	383315.49	2182840.29	23°.00'	15,0
	18 - 19	383329.07	2182846.35	140°.00'	16,0
	19 - 20	383316.68	2182856.38	214°.00'	15,0
	20 - 21	383304.51	2182847.77	233°.30'	28,0
	21 - 22	383288.26	2182825.12	198°.30'	34,0
	22 - 23	383256.65	2182813.75	219°.30'	21,0
	23 - 24	383240.73	2182800.01	197°.30'	10,0
	24 - 25	383231.45	2182796.93	256°.30'	7,0
	25 - 26	383229.84	2182789.71	241°.30'	25,0
	26 - 27	383218.24	2182767.54	162°.30'	10,0
	27 - 1	383208.48	2182770.40	225°.30'	16,0

* - Геодезические координаты получены при помощи Garmin GPSMAP 64 в системе координат МСК-47 зона 2

Представитель арендатора лесного участка, ООО «ФОРЕСТ ЛАЙН»
Лесоинженер, Суслов Андрей Леонидович
должность (Ф.И.О.)



Расчетно-технологическая карта.

Технологическая операция							Затраты, на га/на участок		
№ п/п	Вид операции	Срок выполнения	Количественные, качественные характеристики выполняемой работы	Ед. изм. (га, тыс. шт.)	Объем га	Марка трактора, орудия, инструмента	Маш. см.	Чел. дн.	Тыс. руб.
1	Планировка, трассирование, регулирование гидрологического режима								
2	Расчистка участка								
3	Обработка почвы	Осень 2021г.	Вспашка сплошных, прямолинейных параллельных борозд, через каждые 4м., глубиной 15-20 см, направление борозд с СЗ на ЮВ.	Га.	0,2	ТДТ-55 ПКЛ-70			
4	Посадка, транспортировка и хранение посадочного материала	Осень 2021г.	Ручная посадка под меч Колесова или посадочной трубой 2-х или 3-х летних сеянцев в отвал борозды с размещением в ряду через 0,8 м. Перевозка посадочного материала на л/к площадь	Тыс. шт.	0,7	Меч Колесова УАЗ-390945			
5	Дополнение								
6	Агротехнические уходы по годам	2022-2029гг.	Ручная оправка растений от завала травой и почвой, заноса песком, выжимания морозом. Рыхлая почва с одновременным уничтожением травянистой и древесной растительности в рядах культур и между рядами. Уничтожение или предупреждение появления травянистой и нежелательной древесной растительности.	Га.	0,2	Тяпка, лопата, мотыга, триммер			
7	Лесозащитные мероприятия	2022-2029гг.	а) Предупредительные мероприятия (лесопатологические обследования при условии визуального выявления очагов вредителей и болезней) б) истребительные мероприятия	Га.	4,0				
8	Противопожарные мероприятия	2021-2029гг.	Создание противопожарных	м.	512 м	ТДТ-55 ПЛ-1			

			минерализованных полос (противопожарного барьера)						
--	--	--	---	--	--	--	--	--	--

Потребность в посадочном материале всего: **0,7 тыс.шт.**

В т.ч. на дополнение: _____ тыс.шт.

Затраты на посадочный материал: _____ тыс.руб.

Представитель арендатора лесного участка, ООО «ФОРЕСТ ЛАЙН»
Лесоинженер, Суслов Андрей Леонидович

должность (Ф.И.О.)

Сулов А.Л. 10.21
(подпись, дата, печать)

М.П.





«Утверждаю»

Генеральный директор
ООО «ФОРЕСТ ЛАЙН»

Николаев М.С.

«10» _____ 2021

**ПРОЕКТ
ЛЕСОРАЗВЕДЕНИЯ
для компенсационного лесоразведения
на осень 2021 г.**

по Договору аренды лесного участка № 1640кс-2020-03 от 16.03.2020 (ЛД 1-2020 от 13.08.2020 ООО «Газпром межрегионгаз»

наименование исполнителя работ или лесопользователя (N и дата договора, распоряжения, соглашения, лесная декларация и др.)

1. Характеристика местоположения лесного участка:

- 1.1. Лесничество - **Гатчинское**
- 1.2. Участковое лесничество - **Елизаветинское**
- 1.3. Номер квартала - **132**
- 1.4. Номер выдела - **13**
- 1.5. Площадь участка, с точностью до 0,0000 га **0,2**
- 1.6. План участка, масштаб **1:10000** (прилагается к Проекту)

2. Характеристика лесорастительных условий участка:

- 2.1. Лесорастительная зона - **Таежная**
- 2.2. Лесной район - **Балтийско-белозерский таежный район**
- 2.3. Целевое назначение лесов - **Защитные леса**
- 2.4. Рельеф - **Равнинный**
- 2.5. Почва – **Хорошо дренированная равнина, почвы модергумусные, подзолистые и суглинистые**
(тип, степень увлажнения, механический состав)
- 2.6. Тип леса (тип лесорастительных условий) - **нет**
- 2.7. Категория площади лесоразведения - **сенокос**
(сенокос, пашни, карьеры и др.)
- 2.8. Напочвенный покров – **Злаки (тимофеевка луговая, клевер, овсяница луговая)**
(важнейшие растения-индикаторы)
- 2.9. Захламленность - **Отсутствует**
(отсутствует, слабая, средняя, сильная)
- 2.10. Завалуненность, % (слабая, средняя, сильная) - **Слабая**
- 2.11. Наличие малоценных пород - **Нет**
- 2.12. Характер и размещение оставленных деревьев и кустарников - **Нет**
- 2.13. Степень задернения почвы - **Сильная**
слабая, средняя, сильная
- 2.14. Зараженность почвы вредителями, вид, шт./га – **При предварительном осмотре участка присутствие признаков заселения на площади вредных организмов не обнаружено**
- 2.15. Гидрологические условия – **обводненность слабая, водоемы на участке отсутствуют**

3. Обоснование проектируемого способа лесоразведения, породного состава восстанавливаемых лесов, сроки и способы лесоразведения:

3.1. Вид проектируемого лесного насаждения для лесоразведения – Чистые лесные культуры Ели европейской.

3.2. Культивируемые породы деревьев, тыс.шт./га: всего – ель 3.5 т.шт/га
в том числе главных (целевых) Ель 3.5 тыс.шт/га сопутствующих нет

3.3. Подготовка лесного участка - Отвод лесного участка, отграничение в натуре
(отвод лесного участка, отграничение и оформление в натуре площади лесного участка)

Расчистка участка - не требуется

(полосная, сплошная)

Расстояние между центрами полос --- м, ширина полос --- м,

Сроки проведения расчистки ---

Применяемые машины и орудия _____

3.4. Обработка почвы – Механизованная, бороздами в два отвала

(полосами, бороздами, площадками, иное)

Размещение и размеры площадок, полос, борозд на площади и их направление – Вспашка сплошных, прямолинейных параллельных борозд, через каждые 4 м., направление борозд с СЗ на ЮВ.

Глубина обработки почвы – глубина обработки 15-20 см

Сроки проведения обработки почвы - Осень 2021 год

Применяемые машины и орудия - Трактор ГДТ-55 в сцепке с плугом ПКЛ-70

3.5. Метод и способ лесоразведения – Посадка сеянцами ОКС, вручную под меч Колесова

(посадка сеянцами, саженцами, посадочным с ЗКС)

Сроки проведения работ - Осень 2021 год

Применяемые машины и орудия - Ручная посадка сеянцев под меч Колесова или посадочной трубой

Количество посадочных на 1 га – 3,5 тыс. шт.

Схема смешения пород - Е-Е-Е-Е

Размещение посадочных : расстояние между рядами (площадками, полосами) 4 м, в рядах (в площадках, в полосах), 1,0 м, количество рядов в полосе 1 шт.

Потребность в посадочном материале на 1 га 3,5 тыс. шт.

(кг), и на всю площадь по породам – 0,7 тыс. шт. (кг).

3.6. Характеристика посадочного материала – стандартные 2-х или 3-х летние сеянцы Ели обыкновенной с открытой корневой системой

(сеянцы с закрытой корневой системой или с открытой корневой системой, саженцы, возраст (лет), N и дата паспорта на используемый посадочный материал)

3.7. Виды и способы ухода, их кратность:

1-й год 2022 г. – два раза в течении года (весной - ручная оправка растений от завала травой и почвой, выжимания морозом; осенью – уничтожение травянистой и древесно-кустарниковой растительности в рядах и между рядами, дополнение культур (ели обыкновенной) при

необходимости, в соответствии с рекомендациями на основании инвентаризации, проведенной Гатчинским лесничеством-филиалом ЛОГКУ «Леноблес» при приживаемости 85%);

2-й год 2023 г. – два раза в течении года (весной - ручная оправка растений от завала травой и почвой, выжимания морозом; осенью – уничтожение травянистой и древесно-кустарниковой растительности в рядах и между рядами, дополнение культур (ели обыкновенной) при необходимости, в соответствии с рекомендациями на основании инвентаризации, проведенной Гатчинским лесничеством-филиалом ЛОГКУ «Леноблес» при приживаемости 85%);

3-й год 2024 г. – два раза в течении года (весной - ручная оправка растений от завала травой и почвой, выжимания морозом; осенью – рыхление почвы с одновременным уничтожением травянистой и древесно-кустарниковой растительности в рядах и между рядами, подавление, скашивание растительности механическим путем);

4-й год 2025 г. – по необходимости (в соответствии с рекомендациями на основании инвентаризации, проведенной Гатчинским лесничеством-филиалом ЛОГКУ «Леноблес»);

5-й год 2026 г. – по необходимости (в соответствии с рекомендациями на основании инвентаризации, проведенной Гатчинским лесничеством-филиалом ЛОГКУ «Леноблес»);

6-й год 2027 г. – по необходимости (в соответствии с рекомендациями на основании инвентаризации, проведенной Гатчинским лесничеством-филиалом ЛОГКУ «Леноблес»);

7-й год 2028 г. – по необходимости (в соответствии с рекомендациями на основании инвентаризации, проведенной Гатчинским лесничеством-филиалом ЛОГКУ «Леноблес»);

8-й год 2029 г. – по необходимости (в соответствии с рекомендациями на основании инвентаризации, проведенной Гатчинским лесничеством-филиалом ЛОГКУ «Леноблес»);

4. Противопожарные и защитные мероприятия:

4.1. Проведения противопожарных мероприятий - **Создание минерализованной полосы по периметру шириной 1,4 м – трактором ТДТ 55 с плугом ПЛ-1 – 254 м**

(перечень мероприятий, объем работ, ширина и протяженность)

4.2. Уход за противопожарными объектами – **по рекомендации Гатчинского лесничества**

(год ухода, перечень мероприятий, объем работ)

4.3. Борьба с вредителями, болезнями леса **Визуальное наблюдение за состоянием лесных культур до отнесения земель, предназначенных для лесоразведения, к землям на которых расположены леса. При выявлении вредителей или болезней лесных культур, проведение лесопатологического обследования с дальнейшим проведением рекомендуемых мероприятий.**

(перечень мероприятий, объем работ)

5. Проектируемые показатели оценки качества лесоразведения для признания работ по лесоразведению завершенными:

5.1. Намечаемый год отнесения земель, предназначенных для лесоразведения, к землям, на которых расположены леса **2029 год**

5.2. Состав **10 Е**

5.3. Средняя высота, **0,7 м**

5.4. Возраст **9 лет**

5.5. Количество деревьев главных (целевых) пород не менее **1,7** тыс. шт./га

5.6. Приживаемость, % 1 год **90%**, 3 год **90%**, 5 год **85%**

5.7. Параметры лесных культур в возрасте 5 лет:

Количество деревьев культивируемых пород, тыс.шт./га, всего **2,975 т.шт/га**

В том числе по породам **Е 2,975 т.шт/га**

Соотношение средних высот деревьев культивируемых пород и естественно возобновившихся нежелательных пород: **1:1**

5.8. Характеристика созданного молодняка при отнесении к земель, предназначенных для лесоразведения, к землям, на которых расположены леса:

Количество деревьев главных (целевых) пород, не менее тыс.шт./га, всего **1,7**

В том числе по породам **Е 1,7**

Соотношение средних высот деревьев культивируемых пород и естественно возобновившихся нежелательных пород: **1:1**

5.9. Намечаемые сроки обследования, годы **2022г.- 2029г.**

К проекту прилагается:

1. План участка.

2. Расчетно-технологическая карта.

Проект составил:

Представитель арендатора лесного участка

ООО «ФОРЕСТ ЛАЙН»

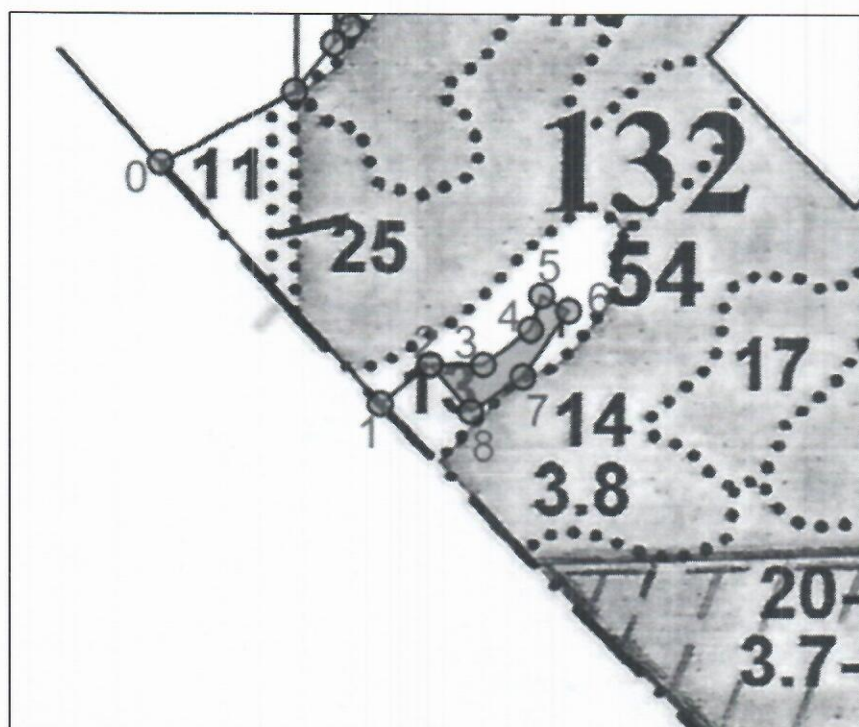
Лесоинженер, Суслов Андрей Леонидович

должность (Ф.И.О.)



План участка
М 1:5 000

Лесничество (лесопарк)	Гатчинское
Участковое лесничество	Елизаветинское
Урочище (при наличии)	х
Номер(а) лесного квартала	132
Номер(а) лесотаксационного выдела	13
Масштаб	1:5000



Площадь общая, га
0,2000

Экспликация объекта

Номера точек	Геодезические координаты*		Направление румбы (азимуты) линий, °	Длина линий, м		
	Геодезическая широта	Геодезическая долгота				
Привязка						
0 - 1	383122.10	2182643.20	138°00'	215,0		
1 - 2	382960.20	2182785.19	52°00'	42,0		
Объект						
Катег. земель	Площадь участка, га	Номера точек	Геодезические координаты		Направление румбы (азимуты) линий, °	Длина линий, м
			Геодезическая широта	Геодезическая долгота		
Земли лесного фонда	0,2000	2 - 3	382985.38	2182818.41	90°00'	35,0
		3 - 4	382984.78	2182853.82	53°30'	39,0
		4 - 5	383007.50	2182885.80	18°00'	24,0
		5 - 6	383029.96	2182893.58	119°30'	20,0
		6 - 7	383019.56	2182911.21	215°00'	53,0
		7 - 8	382976.43	2182880.08	237°00'	42,0

		8 - 2	382954.28	2182844.88	318°.30'	41.0
--	--	-------	-----------	------------	----------	------

* - Геодезические координаты получены при помощи Garmin GPSMAP 64 в системе координат МСК-47 зона 2

Представитель арендатора лесного участка
ООО «ФОРЕСТ ЛАЙН»

Лесоинженер, Суслов Андрей Леонидович
должность (Ф.И.О.)



Расчетно-технологическая карта.

Технологическая операция							Затраты, на га/на участок		
№ п/п	Вид операции	Срок выполнения	Количественные, качественные характеристики выполняемой работы	Ед. изм. (га, тыс. шт.)	Объем га	Марка трактора, орудия, инструмента	Маш. см.	Чел. дн.	Тыс. руб.
1	Планировка, трассирование, регулирование гидрологического режима								
2	Расчистка участка								
3	Обработка почвы	Осень 2021г.	Вспашка сплошных, прямолинейных параллельных борозд, через каждые 4м., глубиной 15-20 см, направление борозд с СЗ на ЮВ.	Га.	0,2	ТДТ-55 ПКЛ-70			
4	Посадка, транспортировка и хранение посадочного материала	Осень 2021г.	Ручная посадка под меч Колесова или посадочной трубой 2-х или 3-х летних сеянцев в отвал борозды с размещением в ряду через 0,8 м. Перевозка посадочного материала на л/к площадь	Тыс. шт.	0,7	Меч Колесова УАЗ-390945			
5	Дополнение								
6	Агротехнические уходы по годам	2022-2029гг.	Ручная оправка растений от завала травой и почвой, заноса песком, выжимания морозом. Рыхление почвы с одновременным уничтожением травянистой и древесной растительности в рядах культур и между рядами. Уничтожение или предупреждение появления травянистой и нежелательной древесной растительности.	Га.	0,2	Тяпка, лопата, мотыга, триммер			
7	Лесозащитные мероприятия	2022-2029гг.	а) Предупредительные мероприятия (лесопатологические обследования при условии визуального выявления очагов вредителей и болезней) б) истребительные мероприятия	Га.	4,0				
8	Противопожарные мероприятия	2021-2029гг.	Создание противопожарных минерализованных полос	м.	254	ТДТ-55 ПЛ-1			

			(противопожарного барьера)						
--	--	--	----------------------------	--	--	--	--	--	--

Потребность в посадочном материале всего: 0,7 тыс.шт.

В т.ч. на дополнение: _____ тыс.шт.

Представитель арендатора лесного участка, ООО «ФОРЕСТ ЛАЙН»

Лесоинженер, Суслов Андрей Леонидович

должность (Ф.И.О.)

