

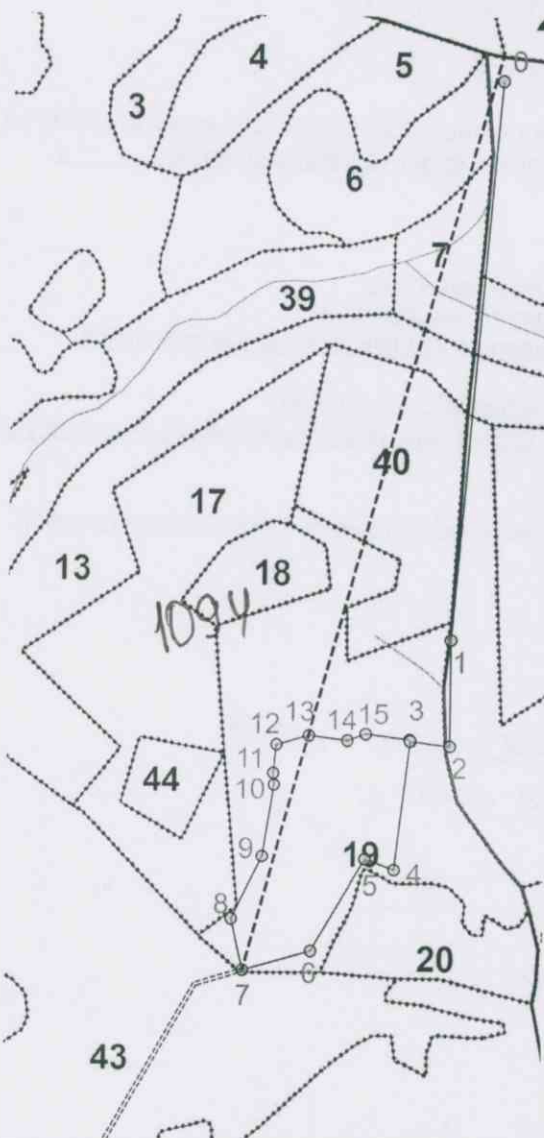
**ПРОЕКТ
ЛЕСОВОССТАНОВЛЕНИЯ
(создание лесных культур)
на весну 2022 г.**

Главная порода Ель европейская
Вид культур сплошные
(сплошные, подпологовые, реконструкция)

Арендатор лесного участка ООО «Тихвин лес» №2-2008-12-133-3. декларация №3-2021 от 15.04.2021г
(наименование, № дог. аренды, декларация, дата)
Площадь участка 5,0 га

План участка

Лесничество (лесопарк) Тихвинское
Участковое лесничество Озерское
Урочище (при наличии) _____
Номер (а) лесного квартала 1094
Номер (а) лесотаксационного выдела в.19
Масштаб 1:10 000



Площадь общая, га		Площадь эксплуатационная, га	
5.0		5.0	
Экспликация объекта			
Порядковый номер характерной (поворотной) точки	Геодезические координаты		
	X	Y	
Привязка			
0	420493.5	3270820.8	
1	419715.5	3270761.3	
2	419567.4	3270762.1	
Лесосека			
3	419573.8	3270707.4	
4	419394.7	3270687.5	
5	419409.2	3270646.9	
6	419280.6	3270573.3	
7	419253.3	3270478.1	
8	419323.9	3270461.1	
9	419411.3	3270503.4	
10	419510.2	3270518.6	
11	419526.7	3270517.3	
12	419566.5	3270521.3	
13	419579.8	3270566.6	
14	419573.5	3270620.3	
15	419582.8	3270645.7	
Номера точек	Азимуты линий	Длина линий	
Привязка			
0 - 1	173°	779.5	
1 - 2	168°	148.0	
2 - 3	265°	55.0	
Лесосека			
3 - 4	175°	180.0	
4 - 5	278°	43.0	
5 - 6	198°	148.0	
6 - 7	242°	99.0	
7 - 8	335°	72.5	
8 - 9	14°	97.0	
9 - 10	357°	100.0	
10 - 11	344°	16.5	
11 - 12	354°	40.0	

12 - 13	62°	47.0
13 - 14	85°	54.0
14 - 15	58°	27.0
15 - 3	85°	61.0
Лесосека №1		Площадь лесосеки, га
Основной полигон		5.0

* - Геодезические координаты получены при помощи GPS MAP 64S (указывается наименование и марка прибора, с помощью которого определены геодезические координаты) в системе координат МСК 47 зона 3 (указывается система координат, в которой представлены геодезические координаты, рекомендуем предоставлять геодезические координаты в местной системе МСК 47 с указанием зоны)

1. Категория лесокультурной площади: вырубка СР- 2021г. состояние очистки удовлетворительно, очистка проведена в соответствии с технологической картой кол-во пней (валунов) на 1 га до 450-500 шт., ветровал, редина, пустырь, прогалина и т.д.
2. Рельеф, почвы, механический состав, степень влажности: равнинный, суглинистые, подзолистые, влажные
3. Напочвенный покров (важнейшие растения-индикаторы): черника, зеленые мхи, грушанка, майник
4. Тип леса (тип вырубки), тип лесорастительных условий: 19-ЧС В2
5. Наличие естественного возобновления (по породам). подрост отсутствует тыс. шт./га; размещение средние, средняя высота, м
6. Зараженность почвы вредителями, вид: в связи с отсутствием признаков заселения вредных организмов, обследование на лесном участке не проводилось.
7. Состав, возраст, полнота, класс бонитета реконструируемого насаждения: не проектируется
8. Способ реконструкции: ширина и направление коридоров, кулис, площадь расчищенных коридоров от общей площади реконструируемого участка: не проектируется
9. Сроки и виды подготовки площади, применяемые машины и орудия: 3кв 2021 года трактор ТДТ-55 с плугом ПКЛ-70
10. Способы и время обработки почвы (механизированная, ручная, сплошная, полосами, бороздами, площадками и т.д.), глубина обработки почвы, применяемые машины и орудия: 3кв 2021 года. механизированная, наездка борозд через 3,5-4,0 м трактором ТДТ-55 с плугом ПКЛ-70, глубина обработки почвы 30-35см.
11. Размещение и размеры площадок, полос, борозд на площади и их направление борозды через 3,5-4,0м, прямолинейные с С на Ю или с плавным искривлением
12. Метод и способ создания культур (посадка сеянцами, саженцами, посев рядовой, строчно-луночный, ручной, механизированный) ручная посадка под меч Колесова
13. Количество посадочных (посевных) мест на 1 га, тыс. шт.: 3000 шт/га.
14. Размещение посадочных (посевных) мест, расстояние между рядами 3,5-4 м в ряду 0,8м
15. Схема смешения пород: Е-Е-Е
16. Потребность в посадочном (посевном) материале на 1 га: Ель 3000 шт. на га.
тыс.шт.(кг) и на всю площадь по породам: Ель 15 000.шт.
17. Характеристика посадочного (посевного) материала по породам: возраст сеянцев, саженцев, класс качества семян, их происхождение: сеянцы ели 3-ех лет, стандартные, происхождение из Тихвинского питомника, паспорт № _____ / от _____ 2021г.
18. Способ подготовки семян к посеву не проектируется
19. Виды и способы уходов, их кратность:
2022г уничтожение травянистой растительности в рядах культур по мере необходимости;
2023г. уничтожение травянистой и древесной растительности в рядах культур и междурядьях
20. Виды и способы лесоводственных уходов, их кратность: 2026г –уничтожение или предупреждение травяной и нежелательной древесной растительности.
2028г.- уничтожение или предупреждение травяной и нежелательной древесной растительности.
21. Противопожарные мероприятия, протяженность, ширина мин полос создание мин. полос по периметру участка и уход за ними; ширина 1,4м
22. Намечаемый год перевода культур в лесопокрывную площадь: 2031 год.
23. Показатели оценки восстанавливаемых лесов для признания работ по лесовосстановлению законченными (возраст, количество деревьев главных лесных пород, средняя высота):
возраст-10лет, кол-во деревьев не менее 2.0 т. шт./га, высота 0,7м.

Составил: инженер Манова М.Г. «24» 08 2021 г
(должность) (Ф.И.О.) (подпись)

Проверил: лесничий Озерского уч. л-ва: Полянин Г.Л. «24» 08 2021 г
(должность) (Ф.И.О.) (подпись)

Проверил: инж по л.в. 1кат. Скворцова В.Б. «01» 09 2021 г
(должность) (Ф.И.О.) (подпись)

Учено с внесением следующих замечаний _____

Главный лесничий: Захаров Н.Ю. «01» 09 2021 г
(должность) (Ф.И.О.) (подпись)