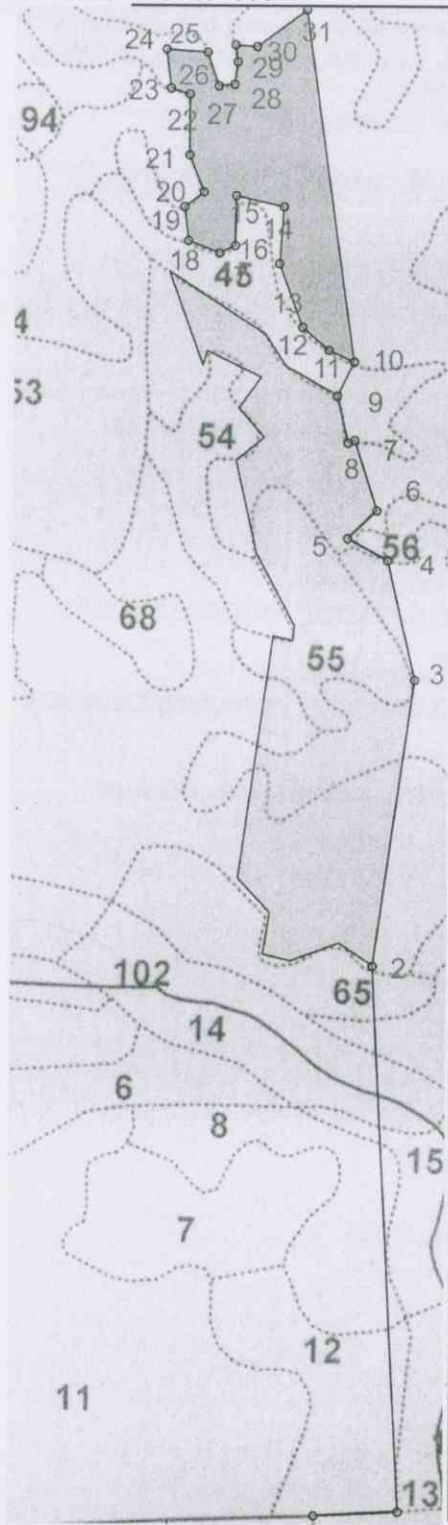


**ПРОЕКТ
ЛЕСОВОССТАНОВЛЕНИЯ
(создание лесных культур)
на весну, осень 2022 г.**

Главная порода Ель европейская
 Вид культур сплошные (сплошные, подпологовые, реконструкция)
 Арендатор лесного участка ООО «Тихвин лес» №4/3-2010-01 от 03.02.2010г декларация №1-2020 от 10.12.2020г
 (наименование, № дог. аренды, декларация, дата)
 Площадь участка 5,5 га

План участка

Лесничество (лесопарк) Тихвинское
 Участковое лесничество Озерское
 Урочище (при наличии) _____
 Номер (а) лесного квартала 1053
 Номер (а) лесотаксационного выдела в.30
 Масштаб 1:10 000





* - Геодезические координаты получены при помощи GPS MAP 64S указывается наименование и марка прибора, с помощью которого определены геодезические координаты в системе координат МСК 47 зона 3 (указывается система координат, в которой представлены геодезические координаты, рекомендуем предоставлять геодезические координаты в местной системе МСК 47 с указанием зоны)

Площадь общая, га	Площадь эксплуатационная, га	
5.5	5.5	
Экспликация объекта		
Порядковый номер характерной (поворотной) точки	Геодезические координаты	
	X	Y
	Привязка	
0	433022	3280836
1	433029	3280947
2	433750	3280903
3	434131	3280953
4	434288	3280915
5	434317	3280862
6	434354	3280900
7	434446	3280869
8	434443	3280860
9	434505	3280845
	Лесосека	
10	434550	3280867
11	434566	3280833
12	434596	3280798
13	434680	3280766
14	434755	3280771
15	434769	3280707
16	434703	3280707
17	434693	3280686
18	434709	3280644
19	434754	3280638
20	434773	3280664
21	434822	3280644
22	434903	3280643
23	434910	3280618
24	434962	3280611
25	434958	3280666
26	434914	3280682
27	434916	3280702
28	434946	3280706
29	434968	3280703
30	434967	3280732
31	435016	3280797
Номера точек	Азимуты линий	Длина линий

Привязка		
0 - 1	75°00'	111.0
1 - 2	345°00'	721.5
2 - 3	356°00'	383.6
3 - 4	334°59'	162.0
4 - 5	287°00'	60.5
5 - 6	34°00'	53.0
6 - 7	330°00'	97.0
7 - 8	237°00'	9.5
8 - 9	335°00'	64.0
9 - 10	14°00'	50.0
Лесосека		
10 - 11	283°00'	37.0
11 - 12	299°00'	46.5
12 - 13	328°00'	90.0
13 - 14	352°00'	75.0
14 - 15	271°00'	65.0
15 - 16	169°00'	66.0
16 - 17	233°00'	23.0
17 - 18	279°00'	44.5
18 - 19	341°00'	45.0
19 - 20	41°00'	32.5
20 - 21	326°00'	53.0
21 - 22	348°00'	80.0
22 - 23	275°00'	26.5
23 - 24	341°00'	52.0
24 - 25	82°00'	55.0
25 - 26	149°00'	47.0
26 - 27	72°00'	21.0
27 - 28	356°00'	30.0
28 - 29	340°00'	22.5
29 - 30	82°00'	29.0
30 - 31	41°00'	82.0
31 - 10	160°00'	471.0
Лесосека		
Номер лесосеки №2	Площадь лесосеки, га	
Основной полигон	5.5	


1. Категория лесокультурной площади: вырубка СР- 2020г. состояние очистки удовлетворительно, очистка проведена в соответствии с технологической картой кол-во пней (валунов) на 1 га до 450-500 шт., ветровал, редина, пустырь, прогалина и т.д.
2. Рельеф, почвы, механический состав, степень влажности: равнинный, суглинистые, подзолистые.влажный
3. Напочвенный покров (важнейшие растения-индикаторы): черника, зеленые мхи, грушанка, майник
4. Тип леса (тип вырубки), тип лесорастительных условий: ЧС В2
5. Наличие естественного возобновления (по породам). подрост отсутствует тыс. шт./га; размещение средние, средняя высота, м
6. Зараженность почвы вредителями, вид: в связи с отсутствием признаков заселения вредных организмов, обследование на лесном участке не проводилось.
7. Состав, возраст, полнота, класс бонитета реконструируемого насаждения: не проектируется
8. Способ реконструкции: ширина и направление коридоров, кулис, площадь расчищенных коридоров от общей площади реконструируемого участка: не проектируется
9. Сроки и виды подготовки площади, применяемые машины и орудия: осень 2021 года трактор ТДТ-55 с плугом ПКЛ-70
10. Способы и время обработки почвы (механизированная, ручная, сплошная, полосами, бороздами, площадками и т.д.), глубина обработки почвы, применяемые машины и орудия: осень 2021 года. механизированная, наездка борозд через 3,5-4.0 м трактором ТДТ-55 с плугом ПКЛ-70, глубина обработки почвы 30-35см.
11. Размещение и размеры площадок, полос, борозд на площади и их направление борозды через 3,5-4,0м, прямолинейные с С на Ю или с плавным искривлением
12. Метод и способ создания культур (посадка сеянцами, саженцами, посев рядовой, строчно-луночный, ручной, механизированный) ручная посадка под меч Колесова
13. Количество посадочных (посевных) мест на 1 га, тыс. шт.: 3000 шт/га.
14. Размещение посадочных (посевных) мест, расстояние между рядами 3,5-4 м в ряду 0,8м
15. Схема смешения пород: Е-Е-Е
16. Потребность в посадочном (посевном) материале на 1 га: Ель 3000 шт. на га.
тыс.шт.(кг) и на всю площадь по породам: Ель 16 500 шт.
17. Характеристика посадочного (посевного) материала по породам: возраст сеянцев, саженцев, класс качества семян, их происхождение: сеянцы ели 3-ех лет, стандартные, происхождение из Тихвинского питомника, паспорт № / / от 2021г.
18. Способ подготовки семян к посеву не проектируется
19. Виды и способы уходов, их кратность:
2023г уничтожение травянистой растительности в рядах культур по мере необходимости;
2024г. уничтожение травянистой и древесной растительности в рядах культур и междурядах
20. Виды и способы лесоводственных уходов, их кратность: 2027г –уничтожение или предупреждение травяной и нежелательной древесной растительности.
2029г.- уничтожение или предупреждение травяной и нежелательной древесной растительности.
21. Противопожарные мероприятия, протяженность, ширина мин полос создание мин. полос по периметру участка и уход за ними; ширина 1.4м
22. Намечаемый год перевода культур в лесопокрытую площадь: 2031 год.
23. Показатели оценки восстанавливаемых лесов для признания работ по лесовосстановлению выполненными (возраст, количество деревьев главных лесных пород, средняя высота):
возраст-10лет, кол-во деревьев не менее 2.0. шт./га, высота 0,7м.

Составил: инженер Манова М.Г.  «24» 08 2021 г
(должность) (Ф.И.О.) (подпись)

Проверил: лесничий Озерского уч. л-ва: Полянин Г.Л. «24» 08 2021 г 
(должность) (Ф.И.О.) (подпись)

Проверил: инж по л.в. I кат. Скворцова В.Б. «01» 09 2021 г
(должность) (Ф.И.О.) (подпись)

Учтено с внесением следующих замечаний _____

Главный лесничий: Захаров Н.Ю.  «01» 09 2021 г
(должность) (Ф.И.О.) (подпись)