

**ПРОЕКТ
ЛЕСОВОССТАНОВЛЕНИЯ
(создание лесных культур)
на весну, осень 2022 г.**

Главная порода : Ель

Вид культур: сплошные

(сплошные, подпологовые, реконструкция)

Арендатор лесного участка: ООО«Свирьлес» дог.ар.№2-2008-12-71-3. л/д №3-2020г. от 25.01.2020г.
(наименование, № дог.аренды, декларация, дата)

Площадь участка: 3,7га

План участка

Лесничество (лесопарк) Лодейнопольское

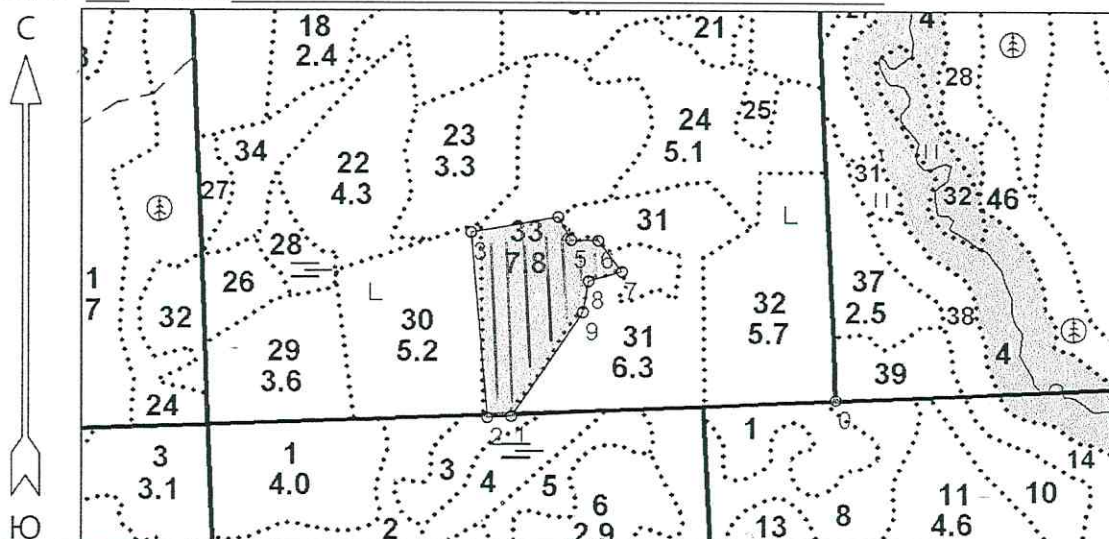
Участковое лесничество Мандрогское

Урочище (при наличии) -

Номер (а) лесного квартала 91

Номер (а) лесотаксационного выдела 33

Масштаб 1:10000



Условные обозначения

Эксплуатационный участок		Неэксплуатационный участок	
--------------------------	--	----------------------------	--

Площадь общая, га	Площадь эксплуатационная, га	5	544018.402	3236551.416	8 - 9	ЮВ 2°.00'	47.0		
3.7	3.7	6	544017.550	3236591.507	9 - 1	ЮЗ 22°.00'	187.0		
Экспликация объекта		7	543971.051	3236626.323	Номера точек	Азимуты линий	Длина линий		
Порядковый номер характерной (поворотной) точки	Геодезические координаты		8	543957.167				3236577.123	
	X	Y	9	543910.868	3236568.764	Привязка			
	Привязка		Номера точек		Румбы линий	Длина линий	0 - 1	255°.00'	478.0
0	543779.311	3236941.998	Привязка		Лесосека		Лесосека		
Лесосека		1 - 2	ЮЗ 75°.00'	478.0	1 - 2	255°.00'	35.0		
1	543756.077	3236463.338	Лесосека		2 - 3	343°.00'	277.0		
2	543754.378	3236428.289	0 - 1	ЮЗ 75°.00'	35.0	3 - 4	68°.00'	129.0	
3	544030.684	3236405.151	1 - 2	СЗ 17°.00'	277.0	4 - 5	139°.00'	39.0	
4	544052.617	3236532.592	2 - 3	СВ 68°.00'	129.0	5 - 6	79°.00'	40.0	
			3 - 4	ЮВ 41°.00'	39.0	6 - 7	131°.00'	58.0	
			4 - 5	СВ 79°.00'	40.0	7 - 8	242°.00'	51.0	
			5 - 6	ЮВ 49°.00'	58.0	8 - 9	178°.00'	47.0	
			6 - 7	ЮЗ 62°.00'	51.0	9 - 1	202°.00'	187.0	
			7 - 8						

* - Геодезические координаты получены при помощи GPS MAP 64S (указывается наименование и марка прибора, с помощью которого определены геодезические координаты)
в системе координат МСК 47 зона 3 (указывается система координат, в которой представлены геодезические координаты, рекомендуем предоставлять геодезические координаты в местной системе МСК 47 с указанием зоны)

1. Категория лесокультурной площади: (вырубка 2021 г. состояние очистки удовлетворительное , кол-во пней (валунов) на 1 га до 350 шт., гарь --- г.; редина, пустырь, прогалина и т.д ---
2. Рельеф, почвы, механический состав, степень влажности : равнинный ,подзолистые, супесчаные, влажные.
3. Напочвенный покров (важнейшие растения-индикаторы) : травяной средняя степень задернения 0,4-0,6
4. Тип леса (тип вырубки), тип лесорастительных условий :ЧС В2
5. Наличие естественного возобновления (по породам), тыс.шт./га; размещение, средняя высота, м. – не имеется
6. Зараженность почвы вредителями, вид : в связи с отсутствием признаков заселения вредных организмов , обследование на лесном участке не проводилось.
7. Состав, возраст, полнота, класс бонитета реконструируемого насаждения: не проектир.
8. Способ реконструкции: ширина и направление коридоров, кулис, площадь расчищенных коридоров от общей площади реконструируемого участка (в %) : не проектируется.
9. Сроки и виды подготовки площади, применяемые машины и орудия 2-3 квартал2021г. подготовки почвы в 2021г., бороздами , двухрядный дисковый рыхлитель Враске Т-26,а+ тяговый агрегат Timberjack & John deer 1510
10. Способы и время обработки почвы (механизированная, ручная, сплошная, полосами, бороздами, площадками и т.д.), глубина обработки почвы, применяемые машины и орудия Механизированная , бороздами глубиной до 20см-30см Враске Т-26 + Timberjack & John deer 1510.
11. Размещение и размеры площадок, полос, борозд на площади и их направление : борозды через 3-5м.
12. Метод и способ создания культур (посадка сеянцами, саженцами, посев рядовой, строчно-луночный, ручной, механизированный) посев рядовой.
13. Количество посадочных (посевных) мест на 1 га, тыс.шт.: 3600шт.
14. Размещение посадочных (посевных) мест, расстояние между рядами 3-5м., в рядах 0,4-0,8 м.
15. Схема смешения пород : Е-Е-Е
16. Потребность в посадочном (посевном) материале на 1 га : 400цр тыс.шт. (кг) и на всю площадь по породам :1440гр.
17. Характеристика посадочного (посевного) материала по породам: возраст сеянцев, саженцев , класс качества семян, их происхождение, лесосеменной район : Кировская область , Афанасьевское лесничество , Афанасьевское участковое лесничество , квартал 7, выдел 4 , паспорт № 2 от 09.04.2021 г. класс качества семян – второй.
18. Способ подготовки семян к посеву ---
19. Виды и способы агротехнических уходов, их кратность: уничтожение травянистой и древесной растительности в рядах культур : 1год-1 , 2год-1 , 3год-1
20. Виды и способы лесоводственных уходов, их кратность: по мере необходимости.
21. Противопожарные мероприятия, протяженность, ширина мин полос – создание мин. Полос по периметру участка частично.
22. Намечаемый год перевода культур в лесопокрытую площадь 2030 г.
23. Показатели оценки восстанавливаемых лесов для признания работ по лесовосстановлению завершенными (возраст, количество деревьев главных лесных пород, средняя высота) в соответствии с приложением №3 «Правил лесовосстановления».

Составил (арендатор): инж. по л/х Яковлев.М.В.
(должность) (Ф.И.О.)

Яковлев « 16 » 08.21
(подпись) (дата)

Проверил (лесничий): Домашенко.Д.В.
(Ф.И.О.)

Домашенко « 18 » 08.21
(подпись) (дата)

Проверил (инженер по л/в): Степанович.А.А.
(Ф.И.О.)

Степанович « 30 » 08.2021
(подпись) (дата)

Учено с внесением следующих замечаний _____

Главный лесничий : Леонтьев В.Н.
(Ф.И.О.)

Леонтьев « 30 » 08.2021
(подпись) (дата)