

**ПРОЕКТ
ЛЕСОВОССТАНОВЛЕНИЯ
(создание лесных культур)
на весну, осень 2022 г.**

Главная порода : Сосона

Вид культур: сплошные

(сплошные, подпологовые, реконструкция)

Арендатор лесного участка: ООО«Свирьлес» дог.ар.№2-2008-12-71-3. л/д №2-2020г. от 06.01.2021г.

(наименование, № дог.аренды, декларация, дата)

Площадь участка: 15,7 (в,5-0,6; в,6-2,4;в,7-0,2 ;в,9-3,2; в,11-2,1; в,12-4,4; в,16-2,8),га

План участка

Лесничество (лесопарк) Лодейнопольское

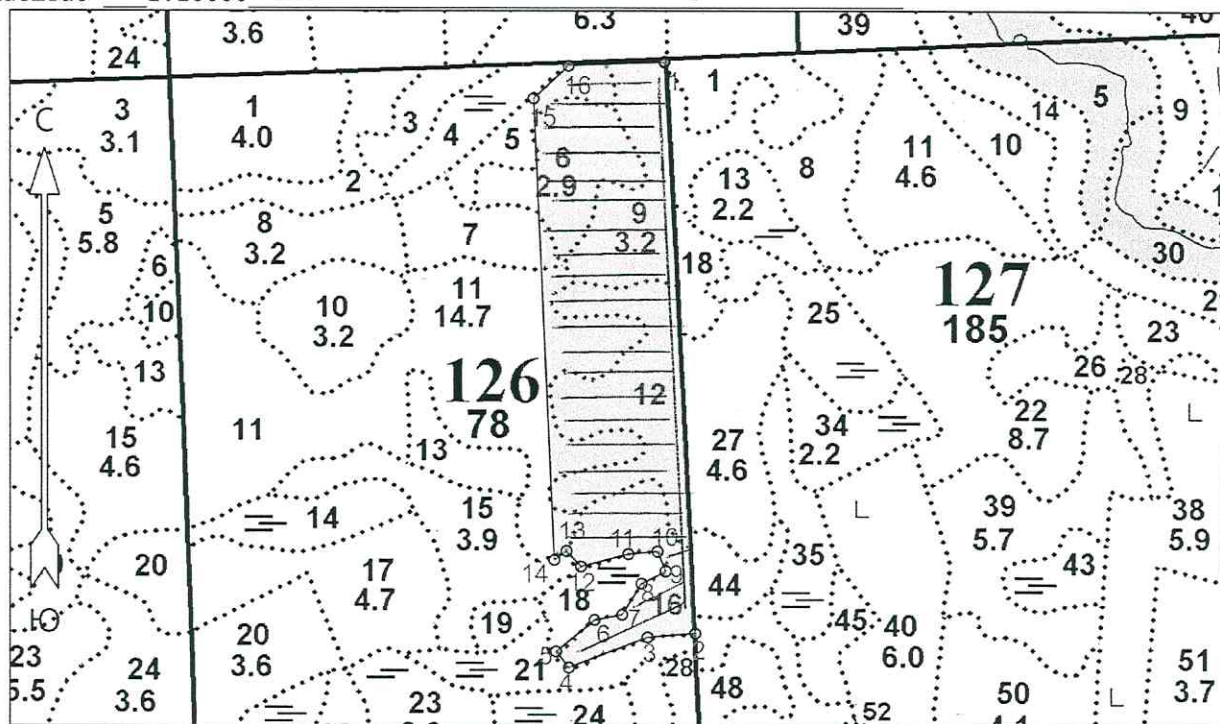
Участковое лесничество Мандрогское

Урочище (при наличии) _____

Номер(а) лесного квартала 126

Номер(а) лесотаксационного выдела 5, 6, 7, 9, 11, 12, 16

Масштаб 1:10000



Условные обозначения

Эксплуатационный участок		Неэксплуатационный участок	
--------------------------	--	----------------------------	--

Площадь		Площадь						
общая, га		эксплуатационная, га						
15.7		15.7						
Экспликация объекта								
Порядковый номер характерной (поворотной) точки	Геодезические координаты		2	542918.472	3236784.997	12	543016.851	3236617.166
	X	Y						
1	543764.296	3236743.780	3	542912.628	3236715.045	13	543039.626	3236596.051
			4	542868.569	3236598.740	14	543026.750	3236578.154
			5	542892.303	3236580.309	15	543710.874	3236550.847
			6	542938.567	3236636.972	16	543758.464	3236602.356
			7	542946.245	3236677.360	Номера точек Румбы линий Длина линий		
			8	542991.975	3236706.229	1 - 2	ЮВ 15°.00'	846.0
			9	543010.018	3236742.037	2 - 3	ЮЗ 73°.00'	70.0
			10	543038.627	3236729.998	3 - 4	ЮЗ 57°.00'	124.0
			11	543035.037	3236687.029	4 - 5	СЗ 50°.00'	30.0

* - Геодезические координаты получены при помощи GPS MAP 64S (указывается наименование и марка прибора, с помощью которого определены геодезические координаты) в системе координат МСК 47 зона 3 (указывается система координат, в которой представлены геодезические координаты, рекомендуем предоставлять геодезические координаты в местной системе МСК 47 с указанием зоны)

1. Категория лесокультурной площади: (вырубка 2020 г. состояние очистки удовлетворительное, кол-во пней (валунов) на 1 га до 350 шт., гарь --- г.; редины, пустырь, прогалины и т.д. ---
2. Рельеф, почвы, механический состав, степень влажности: равнинный, подзолистые, супесчаные, влажные.
3. Напочвенный покров (важнейшие растения-индикаторы): травяной средняя степень задернения 0,4-0,6
4. Тип леса (тип вырубки), тип лесорастительных условий: в5;6;11;12-ЧС В2;в7-ЧВ В3;в9;16-КС С2
5. Наличие естественного возобновления (по породам), тыс.шт./га; размещение, средняя высота, м. – не имеется
6. Зараженность почвы вредителями, вид: в связи с отсутствием признаков заселения вредных организмов, обследование на лесном участке не проводилось.
7. Состав, возраст, полнота, класс бонитета реконструируемого насаждения: не проектир.
8. Способ реконструкции: ширина и направление коридоров, кулис, площадь расчищенных коридоров от общей площади реконструируемого участка (в %): не проектируется.
9. Сроки и виды подготовки площади, применяемые машины и орудия 2-3 квартал 2021г. подготовки почвы в 2021г., бороздами, двухрядный дисковый рыхлитель Bраске Т-26,а+ тяговый агрегат Timberjack & John deer 1510
10. Способы и время обработки почвы (механизованная, ручная, сплошная, полосами, бороздами, площадками и т.д.), глубина обработки почвы, применяемые машины и орудия Механизованная, бороздами глубиной до 20см-30см Bраске Т-26 + Timberjack & John deer 1510.
11. Размещение и размеры площадок, полос, борозд на площади и их направление: борозды через 3-5м.
12. Метод и способ создания культур (посадка сеянцами, саженцами, посев рядовой, строчно-луночный, ручной, механизированный) посев рядовой.
13. Количество посадочных (посевных) мест на 1 га, тыс.шт.: 3600шт.
14. Размещение посадочных (посевных) мест, расстояние между рядами 3-5м., в рядах 0,4-0,8 м.
15. Схема смешения пород: С-С-С
16. Потребность в посадочном (посевном) материале на 1 га: 400чр. тыс.шт. (кг) и на всю площадь по породам: 6280чр.
17. Характеристика посадочного (посевного) материала по породам: возраст сеянцев, саженцев, класс качества семян, их происхождение, лесосеменной район: Кировская область, Афанасьевское лесничество, Афанасьевское участковое лесничество, квартал 7, выдел 4, паспорт № 2 от 09.04.2021 г. класс качества семян – второй.
18. Способ подготовки семян к посеву ---
19. Виды и способы агротехнических уходов, их кратность: уничтожение травянистой и древесной растительности в рядах культур: 1год-1, 2год-1, 3год-1
20. Виды и способы лесоводственных уходов, их кратность: по мере необходимости.
21. Противопожарные мероприятия, протяженность, ширина мин. полос – создание мин. Полос по периметру участка частично.
22. Намечаемый год перевода культур в лесопокрывную площадь 2030г.
23. Показатели оценки восстанавливаемых лесов для признания работ по лесовосстановлению выполненными (возраст, количество деревьев главных лесных пород, средняя высота) в соответствии с приложением №3 «Правил лесовосстановления».

Составил (арендатор): инж. по л/х Яковлев.М.В.

(должность) (Ф.И.О.)

М.В. Яковлев
(подпись)

« 16 » 08.21
(дата)

Проверил (лесничий): Домашенко.Д.В.

(Ф.И.О.)

Д.В. Домашенко
(подпись)

« 18 » 08.21
(дата)

Проверил (инженер по л/в): Степанович.А.А.

(Ф.И.О.)

А.А. Степанович
(подпись)

« 30 » 08.2021г.
(дата)

Учено с внесением следующих замечаний —

Главный лесничий: Леонтьев В.Н.

(Ф.И.О.)

В.Н. Леонтьев
(подпись)

« 30 » 08.2021г.
(дата)