

**ПРОЕКТ
ЛЕСОВОССТАНОВЛЕНИЯ
(создание лесных культур)
на весну, осень 2022 г.**

Главная порода : Сосна

Вид культур: сплошные

(сплошные, подпологовые, реконструкция)

Арендатор лесного участка: ООО«Свирьлес» дог.ар.№2-2008-12-71-3 от 09.12.2008г. л/д №1-2021 от 15.12.2020г.
(наименование, № дог.аренды, декларация, дата)

Площадь участка: 10,4га (в.17-1,8га; в.18-0,4га; в.20-2,8га;в.25-3,1га; в.29-0,8га; в.33-1,5га)

План участка

Лесничество (лесопарк) _____ Лодейнопольское _____

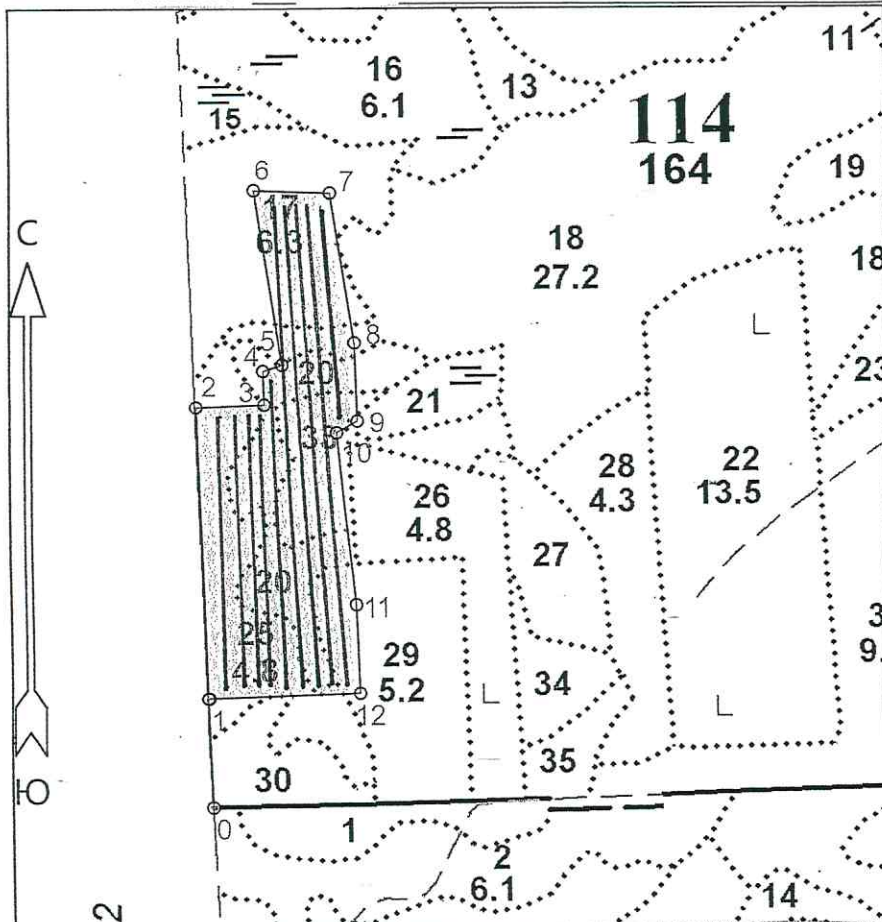
Участковое лесничество _____ Мандрогское _____

Урочище (при наличии) _____

Номер(а) лесного квартала _____ 114 _____

Номер(а) лесотаксационного выдела 17;18;25;29;33 _____

Масштаб _____ 1:10000 _____



Условные обозначения

Эксплуатационный участок		Неэксплуатационный участок	
--------------------------	--	----------------------------	--

Площадь общая, га	Площадь эксплуатационная, га	Экспликация объекта
10.4	10.4	Геодезические координаты

Порядковый номер характерной (поворотной) точки	X	Y
Привязка		
0	543698	3234953
Лесосека		
1	543840	3234949
2	544228	3234937
3	544231	3235027
4	544276	3235025
5	544284	3235050
6	544514	3235015
7	544510	3235115
8	544312	3235145
9	544208	3235149
10	544193	3235122
11	543964	3235145
12	543846	3235148
Номера точек	Румбы линий	Длина линий
Привязка		
0 - 1	СЗ 14° 00'	142.0
Лесосека		
1 - 2	СЗ 14° 00'	388.0
2 - 3	СВ 76° 00'	90.0
3 - 4	СЗ 14° 00'	45.0
4 - 5	СВ 60° 00'	26.0
5 - 6	СЗ 21° 00'	233.0
6 - 7	СВ 80° 00'	100.0
7 - 8	ЮВ 21° 00'	200.0
8 - 9	ЮВ 14° 00'	104.0
9 - 10	ЮЗ 48° 00'	31.0
10 - 11	ЮВ 18° 00'	230.0
11 - 12	ЮВ 14° 00'	118.0
12 - 1	ЮЗ 76° 00'	198.0
Лесосека		
Номер лесосеки	Площадь лесосеки, га	
Основной полигон	10.4	

* - Геодезические координаты получены при помощи GPS MAP 64S (указывается наименование и марка прибора, с помощью которого определены геодезические координаты) в системе координат МСК 47 зона 3 (указывается система координат, в которой представлены геодезические координаты, рекомендуем предоставлять геодезические координаты в местной системе МСК 47 с указанием зоны)

1. Категория лесокультурной площади: (вырубка 2021 г. состояние очистки удовлетворительное, кол-во пней (валунов) на 1 га до 600 шт., гарь --- г.; редина, пустырь, прогалина и т.д ---
 2. Рельеф, почвы, механический состав, степень влажности : равнинный, подзолистые, супесчаные, влажные.
 3. Напочвенный покров (важнейшие растения-индикаторы) : травяной средняя степень задернения 0,4-0,6
 4. Тип леса (тип вырубки), тип лесорастительных условий : ЧС А2 ; ЧС В2 ; КС С2 ; ЧВ В3
 5. Наличие естественного возобновления (по породам), тыс.шт./га; размещение, средняя высота, м. – не имеется
 6. Зараженность почвы вредителями, вид : в связи с отсутствием признаков заселения вредных организмов, обследование на лесном участке не проводилось.
 7. Состав, возраст, полнота, класс бонитета реконструируемого насаждения: не проектир.
 8. Способ реконструкции: ширина и направление коридоров, кулис, площадь расчищенных коридоров от общей площади реконструируемого участка (в %) : не проектируется.
 9. Сроки и виды подготовки площади, применяемые машины и орудия 2-3 квартал 2021г. подготовки почвы в апреле 2021г., бороздами, двухрядный дисковый рыхлитель Bracke Т-26,а+ тяговый агрегат Timberjack & John deer 1510
 10. Способы и время обработки почвы (механизированная, ручная, сплошная, полосами, бороздами, площадками и т.д.), глубина обработки почвы, применяемые машины и орудия Механизированная, бороздами глубиной до 20см-30см Brecke Т-26 + Timberjack & John deer 1510.
 11. Размещение и размеры площадок, полос, борозд на площади и их направление : борозды через 3-5м.
 12. Метод и способ создания культур (посадка сеянцами, саженцами, посев рядовой, строчно-луночный, ручной, механизированный) посев рядовой.
 13. Количество посадочных (посевных) мест на 1 га, тыс.шт.: 3600шт.
 14. Размещение посадочных (посевных) мест, расстояние между рядами 3-5м., в рядах 0,4-0,8 м.
 15. Схема смешения пород : С-С-С
 16. Потребность в посадочном (посевном) материале на 1 га : 400г^а тыс.шт. (кг) и на всю площадь по породам : 4160
 17. Характеристика посадочного (посевного) материала по породам: возраст сеянцев, саженцев, класс качества семян, их происхождение, лесосеменной район : Кировская область, Афанасьевское лесничество, Афанасьевское участковое лесничество, квартал 7, выдел 4, паспорт № 2 от 09.04.2021 г. класс качества семян – второй.
 18. Способ подготовки семян к посеву ---
 19. Виды и способы агротехнических уходов, их кратность: уничтожение травянистой и древесной растительности в рядах культур : 1год-1, 2год-1, 3год-1
 20. Виды и способы лесоводственных уходов, их кратность: по мере необходимости.
 21. Противопожарные мероприятия, протяженность, ширина мин полос – создание мин. Полос по периметру участка частично.
 22. Намечаемый год перевода культур в лесопокрытую площадь 2030г.
 23. Показатели оценки восстанавливаемых лесов для признания работ по лесовосстановлению выполненными (возраст, количество деревьев главных лесных пород, средняя высота) в соответствии с приложением №3 «Правил лесовосстановления».
- Составил (арендатор): инж. по л/х Яковлев.М.В. «16» 08.21
(должность) (Ф.И.О.) (подпись) (дата)
- Проверил (лесничий): Домашенко Д.В. «18» 08.21
(Ф.И.О.) (подпись) (дата)
- Проверил (инженер по л/в): Степанович А.А. «30» 08.2021г.
(Ф.И.О.) (подпись) (дата)
- Учено с внесением следующих замечаний _____
- Главный лесничий : Леонтьев В.Н. «30» 08.2021г.
(Ф.И.О.) (подпись) (дата)