

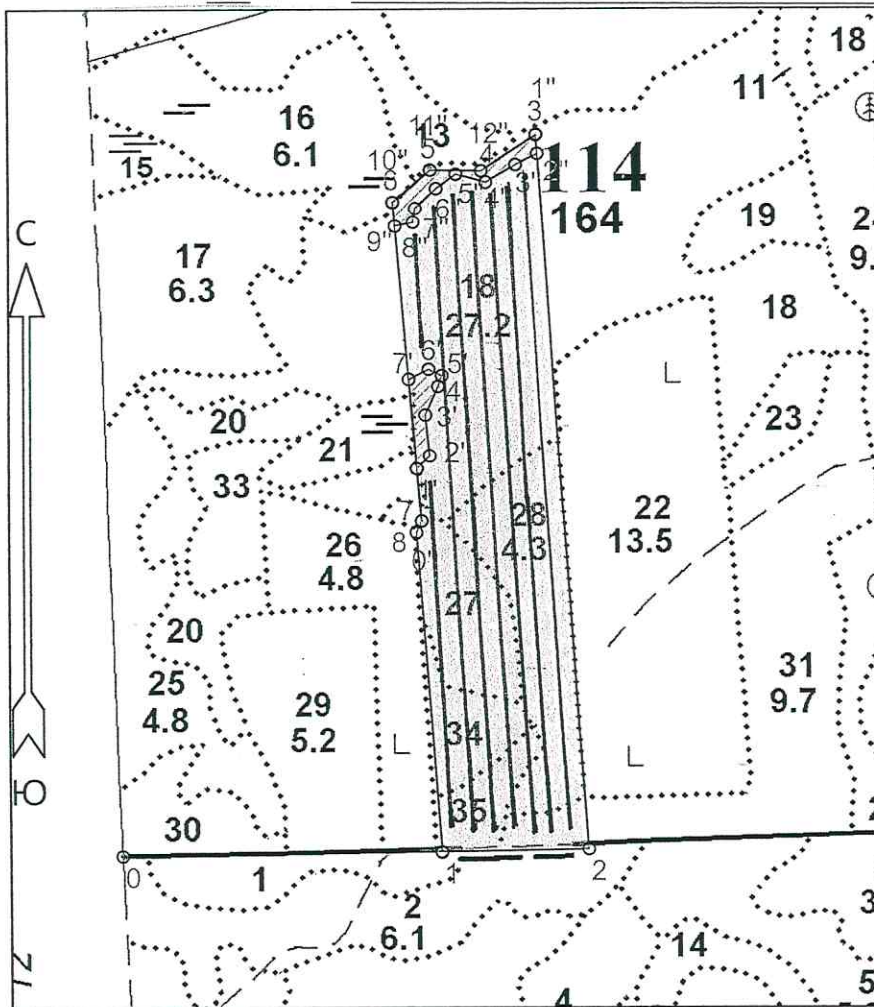
**ПРОЕКТ
ЛЕСОВОССТАНОВЛЕНИЯ
(создание лесных культур)
на весну, осень 2022 г.**

Главная порода : Ель
Вид культур: сплошные _____
(сплошные, подпологовые, реконструкция)

Арендатор лесного участка: ООО«Свирьлес» дог.ар.№2-2008-12-71-3 от 09.12.2008 л/д №1-2021 от 15.12.2020г.
(наименование, № дог.аренды, декларация, дата)
Площадь участка: 17,4/16,7га (в.18-6,9га ; в.27-2,4га ; в.28-4,3га ; в.31-0,6га ; в.34-1,4га ; в.35-1,1га)

План участка

Лесничество (лесопарк) _____ Лодейнопольское _____
Участковое лесничество _____ Мандрогское _____
Урочище (при наличии) _____
Номер (а) лесного квартала _____ 114 _____
Номер (а) лесотаксационного выдела 18;27;28;31;34;35 _____
Масштаб _____ 1:10000 _____



Порядковый номер характерной (поворотной) точки	X	Y
Привязка		
0	543708	3234942
Лесосека		
1	543711	3235361
2	543714	3235556
3	544659	3235493
4	544612	3235420
5	544614	3235353
6	544571	3235303
7	544148	3235339
8	544133	3235332
Номера точек Румбы линий Длина линий		
Привязка		
0 - 1	СВ 76°.18'	418.0
Лесосека		
1 - 2	СВ 76°.00'	194.0
2 - 3	СЗ 17°.00'	947.0
3 - 4	ЮЗ 44°.00'	87.0
4 - 5	ЮЗ 78°.00'	67.0
5 - 6	ЮЗ 36°.00'	65.0
6 - 7	ЮВ 18°.00'	424.0
7 - 8	ЮЗ 11°.00'	17.0
8 - 1	ЮВ 17°.18'	423.0

Условные обозначения			
Эксплуатационный участок		Неэксплуатационный участок	

Площадь общая, га	Площадь эксплуатационная, га	Экспликация объекта	Экспликация объекта
17.4	16.7	Геодезические координаты	Геодезические координаты

* - Геодезические координаты получены при помощиGPS MAP 64S (указывается наименование и марка прибора, с помощью которого определены геодезические координаты) в системе координат МСК 47 зона 3 (указывается система координат, в которой представлены геодезические координаты, рекомендуем предоставлять геодезические координаты в местной системе МСК 47 с указанием зоны)

Порядковый номер характерной (поворотной) точки	X	Y	Номер лесосеки	Площадь лесосеки, га
			Основной полигон	16,7
			Полигон 2	0,3
Полигон 3	0,4			
Привязка				
0'	544148	3235339		
Неэксплуатационный участок				
1'	544218	3235333		
2'	544235	3235350		
3'	544289	3235344		
4'	544326	3235361		
5'	544341	3235366		
6'	544349	3235349		
7'	544336	3235323		
Номера точек	Румбы линий	Длина линий		
Привязка				
0' - 1'	СЗ 18°.00'	70.0		
Неэксплуатационный участок				
1' - 2'	СВ 32°.00'	24.0		
2' - 3'	СЗ 19°.00'	54.0		
3' - 4'	СВ 11°.00'	41.0		
4' - 5'	СВ 6°.00'	15.0		
5' - 6'	СЗ 77°.00'	19.0		
6' - 7'	ЮЗ 50°.00'	29.0		
7' - 1'	ЮВ 18°.00'	118.0		
Экспликация объекта				
Порядковый номер характерной (поворотной) точки	Геодезические координаты			
	X	Y		
1"	544659	3235493		
2"	544634	3235495		
3"	544620	3235466		
4"	544597	3235426		
5"	544608	3235387		
6"	544589	3235361		
7"	544563	3235333		
8"	544544	3235330		
9"	544539	3235306		
10"	544571	3235304		
11"	544614	3235353		
12"	544612	3235420		
Номера точек	Румбы линий	Длина линий		
1" - 2"	ЮВ 17°.00'	25.0		
2" - 3"	ЮЗ 50°.00'	32.0		
3" - 4"	ЮЗ 47°.00'	46.0		
4" - 5"	СЗ 88°.00'	41.0		
5" - 6"	ЮЗ 41°.00'	32.0		
6" - 7"	ЮЗ 33°.00'	38.0		
7" - 8"	ЮВ 4°.00'	19.0		
8" - 9"	ЮЗ 65°.00'	24.0		
9" - 10"	СЗ 18°.00'	32.0		
10" - 11"	СВ 36°.00'	65.0		
11" - 12"	СВ 78°.00'	67.0		
12" - 1"	СВ 44°.00'	87.0		
Лесосека				

