

«Утверждаю»  
Начальник управления  
Капитального строительства ООО «РусХимАльянс»  
Горбунов А.Н.  
По доверенности №КГС 04/120-2020 от 23.12.2020  
«16» 09 2021 г.



## ПРОЕКТ ЛЕСОРАЗВЕДЕНИЯ

**для компенсационного лесоразведения**

**Осень 2021 г. - Весна 2022 г.**

по Договору аренды лесного участка № 1517/ДС-2020-01  
от 21.01.2020 с ООО «РусХимАльянс», лесная декларация № 1-2020 от 30.06.2020г.

(N и дата договора, распоряжения, соглашения, лесная декларация и др.)  
Характеристика местоположения лесного участка

- |  |  |                         |
|--|--|-------------------------|
| 1.1. Лесничество   | <u>Бокситогорское</u>  |                         |
| 1.2. Участковое лесничество                                    | <u>Мозолевское</u>   |                         |
| 1.3. Номер квартала  | <u>113</u>   |                         |
| 1.4. Номер выдела  | <u>5</u>   |                         |
| 1.5. Площадь участка, с точностью до 0,0000 га                 |  | <u>1,1000</u>           |
| 1.6. План участка, масштаб                                     | <u>1:10000</u>   | (прилагается к Проекту) |
| 2. Характеристика лесорастительных условий участка             |  |                         |
| 2.1. Лесорастительная зона                                     | <u>таежная</u>   |                         |
| 2.2. Лесной район  | <u>Балтийско-Белозерский</u>                                     |                         |
| 2.3. Целевое назначение лесов                                  | <u>Защитные</u>  |                         |
| 2.4. Рельеф  | <u>равнинный</u>   |                         |
| 2.5. Почва   | <u>Влажные грубогумусные, подзолистые песчаные и суглинистые</u> |                         |
|  | (тип, степень увлажнения, механический состав)                   |                         |
| 2.6. Тип леса (тип лесорастительных условий)                   |  | <u>ЧС/В2</u>            |
| 2.7. Категория площади лесоразведения                          |  | <u>Сенокос</u>          |
|  | (сенокос, пашни, карьеры и др.)                                  |                         |
| 2.8. Напочвенный покров  | <u>Черника, брусника, майник, вейник</u>                         |                         |
|  | (важнейшие растения-индикаторы)                                  |                         |
| 2.9. Захламленность  | <u>слабая</u>  |                         |
|  | (отсутствует, слабая, средняя, сильная)                          |                         |
| 2.10. Завалуненность, % (слабая, средняя, сильная)             |  | <u>слабая</u>           |
| 2.11. Наличие малоценных пород                                 |  | <u>Ольха серая, Ива</u> |
| 2.12. Характер и размещение оставленных деревьев и кустарников |  | <u>Равномерное</u>      |
| 2.13. Степень задернения почвы                                 | <u>сильная</u>   |                         |
|  | слабая, средняя, сильная   |                         |

2.14. Зараженность почвы вредителями, вид, шт./га **в связи с отсутствием признаков заселения вредных организмов, обследование не проводилось**

2.15. Гидрологические условия **средний уровень грунтовых вод**

3. Обоснование проектируемого способа лесоразведения, породного состава восстанавливаемых лесов, сроки и способы лесоразведения

3.1. Вид проектируемого лесного насаждения для лесоразведения: **Хвойное чистое**

3.2. Культивируемые породы деревьев, тыс.шт./га: всего **2200,0** шт./га

в том числе главных (целевых) **Е** **2200**

сопутствующих - **Нет** **0,0** шт./га

3.3. Подготовка лесного участка **вынос в натуре лесного участка**

**(отграничение и оформление в натуре площади лесного участка по периметру столбами )**

**расчистка полос от древесно-кустарниковой растительности, измельчение порубочных остатков**

(отвод лесного участка, отграничение и оформление в натуре площади лесного участка)

Расчистка участка **вручную, сплошная**

(полосная, сплошная)

Расстояние между центрами полос - м, ширина полос - м

Сроки проведения расчистки **3кв. 2021г. - 2кв. 2022г.**

Применяемые машины и орудия: **кустореж, бензопила, топор, тяпка**

**гусеничный экскаватор**

3.4. Обработка почвы **бороздами**

(полосами, бороздами, площадками, иное)

Размещение и размеры площадок, полос, борозд на площади и их направление : **борозды через 3,0-5,0 м, прямолинейные или с плавным**

искривлением **Север-Юг**

Глубина обработки почвы **до 30 см**

Сроки проведения обработки почвы **3кв. 2021г. - 2кв. 2022г.**

Применяемые машины и орудия **ТДТ-55 с плугом ПЛ-1 или Гусеничный экскаватор, бензокустореж**

3.5. Метод и способ лесоразведения **ручная посадка Сеянцы с ЗКС**

(посадка сеянцами, саженцами, посадочным с ЗКС)

Сроки проведения работ **3кв. 2021г. - 2кв. 2022г.**

Применяемые машины и орудия **под посадочную трубу или меч «Колесова»**

Количество посадочных на 1 га **2,2** тыс. шт.

Схема смешения пород **Е-Е-Е-Е-Е**

Размещение посадочных : расстояние между центрами борозд (площадками, полосами)

**3,0** - **5,0** м, в рядах (в площадках, в полосах), м

**0,91м.** - **1,52м.** , количество рядов в борозде **1** шт.

Потребность в посадочном материале на 1 га **2,2** тыс. шт.

(кг), и на всю площадь по породам **2,4200** тыс. шт. (кг).

3.6. Характеристика посадочного материала **Стандартные Сеянцы с ЗКС** **Е**

**2-3 лет, паспорт на посадочный**

(сеянцы с закрытой корневой системой или с открытой корневой системой, саженцы, возраст (лет), N и дата паспорта на используемый посадочный материал)



3.7. Виды и способы ухода, их кратность:

1-й год 2022 г.-однократный, ручная оправка растений от завала травой и почвой, выжимания морозом, осень агротехнический (удаление травянистой растительности)

2-й год 2023 г.: двух-кратный, весна ручная оправка растений от завала травой и почвой, выжимания морозом, осень агротехнический (удаление травянистой растительности)

3-й год 2024г.: двух-кратный, весна ручная оправка растений от завала травой и почвой, выжимания морозом, осень агротехнический (удаление травянистой растительности)

С 4-го по 8-й год по необходимости удаление древесной растительности

Дополнение лесных культур производится с приживаемостью 25-85% и неравномерным отпадом по площади участка вне зависимости от приживаемости, по итогам инвентаризаций.

4. Противопожарные и защитные мероприятия

4.1. Проведения противопожарных мероприятий

устройство мин. полос шириной 1,4м протяженностью 572м.

(перечень мероприятий, объем работ, ширина и протяженность)

4.2. Уход за противопожарными объектами

**2022-2025г. - ежегодное обновление мин. полос** протяженностью 572м.

далее по необходимости

4.3. Борьба с вредителями, болезнями леса Не проектируется

(перечень мероприятий, объем работ)

5. Проектируемые показатели оценки качества лесоразведения для признания работ по лесоразведению завершенными

5.1. Намечаемый год отнесения земель, предназначенных для лесоразведения, к землям, на которых расположены леса **2030 год**

5.2. Состав **10 Е** 5.3. Средняя высота, **не менее** **0,7м.**

5.4. Возраст **10 лет**

5.5. Количество деревьев главных (целевых) пород не менее **2,0** тыс. шт./га

5.6. Приживаемость, % 1 год 96, 3 год 93, 5 год 88

5.7. Параметры лесных культур в возрасте 5 лет:

Количество деревьев культивируемых пород, тыс.шт./га, всего **2,0**

В том числе по породам **10 Е**

Соотношение средних высот деревьев культивируемых пород

и естественно возобновившихся нежелательных пород: **1:1**

5.8. Характеристика созданного молодняка при отнесении к землям, предназначенных для лесоразведения, к землям, на которых расположены леса:

Количество деревьев главных (целевых) пород, не менее тыс.шт./га, всего **не менее 2,0**

В том числе по породам **10 Е**

Соотношение средних высот деревьев культивируемых пород и

и естественно возобновившихся нежелательных пород: **1:1**

5.8. Намечаемые сроки обследования, годы **2022;** **2024;** **2026;** **2030**

К проекту прилагается:

1. План участка.

2. Расчетно-технологическая карта.

Проект составил:

Ген. директор Милан В. Г.

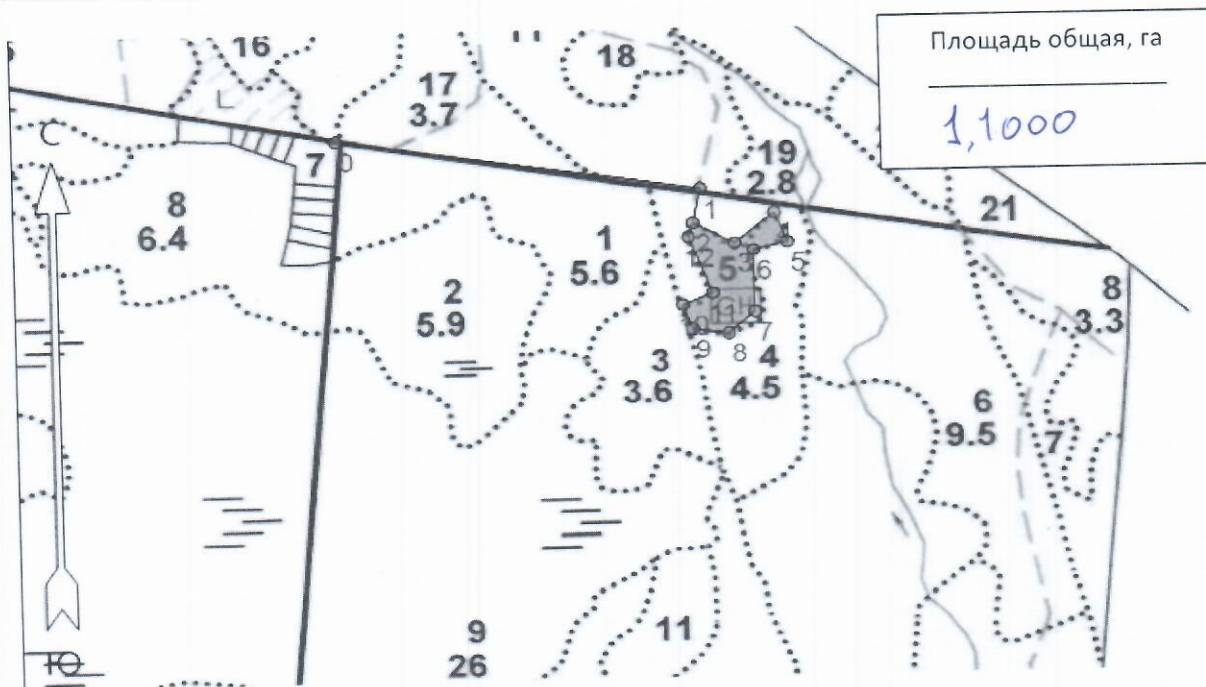
должность (Ф.И.О.) (подпись, число, печать)



07 сентября 2021г.

План участка  
М 1 : 10000

Лесничество (лесопарк) Бокситогорское  
 Участковое лесничество Мозолевское  
 Урочище (при наличии) -  
 Номер(а) лесного квартала 113  
 Номер(а) лесотаксационного выдела(выделов) 5  
 Масштаб 1:10 000



Экспликация участка

Номера точек	Геодезические координаты		Азимуты линий, °	Длина линий, м		
	Геодезическая широта	Геодезическая долгота				
Привязка						
0 - 1	59° 15' 01.80000"	33° 59' 26.40000"	89°.00'	474		
1 - 2	59° 14' 59.40204"	33° 59' 56.01188"	182°.00'	48		
Объект						
Катег. Земель	Площадь участка, га	Номера точек	Геодезические координаты		Азимуты линий, °	Длина линий, м
			Геодез. широта	Геодез. Долгота		
Защитные	1,1000	2 - 3	59° 14' 57.88367"	33° 59' 55.38065"	108°.00'	60
		3 - 4	59° 14' 56.97273"	33° 59' 58.73149"	42°.00'	66
		4 - 5	59° 14' 58.28679"	34° 00' 02.02110"	148°.00'	43
		5 - 6	59° 14' 56.99746"	34° 00' 03.03995"	246°.00'	45
		6 - 7	59° 14' 56.64540"	34° 00' 00.27820"	170°.00'	85
		7 - 8	59° 14' 53.89655"	34° 00' 00.27820"	219°.00'	45
		8 - 9	59° 14' 52.94181"	33° 59' 58.13007"	268°.00'	47
		9 - 10	59° 14' 53.15334"	33° 59' 55.18621"	330°.00'	36
		10 - 11	59° 14' 54.24735"	33° 59' 54.40741"	58°.00'	42
		11 - 12	59° 14' 54.75616"	33° 59' 56.87052"	329°.00'	83
		12 - 2	59° 14' 57.26205"	33° 59' 54.98914"	7°.00'	20

\* Геодезические координаты получены при помощи GARMIN GPSMAP 64st. В системе координат WGS 84

Милан В.Г. Виссарт  
 Подпись (расшифровка подписи)

"7" сентября 2021г  
 дата



Расчетно-технологическая карта  
Технологическая операция

№ П/П	Вид операции	Срок выполнения	Количественные, качественные характеристики выполняемой работы	Ед.изм.	Объем	Используемые машины, орудия
1	Подготовительные работы	3кв. 2021г. - 2кв. 2022г.	Вынос в натуру площади лесного участка	Га.	1,1000	Лента, топор, краска, нитемер, бензопила
			Маркировка площади	Га.	1,1000	Лента, топор, краска, нитемер
2	Расчистка участка	3кв. 2021г. - 2кв. 2022г.	Расчистка площадей от кустарника и мелколесья (густая поросль)	Га.	1,1000	Бензопила, бензокусторез
			Измельчение древесно-кустарниковой растительности	Га.	1,1000	Мульчер
3	Обработка почвы	3кв. 2021г. - 2кв. 2022г.	Нарезка борозд, полосная	Га.	1,1000	Трактор (Экскаватор) на гусеничном ходу, плуг ПКЛ-70 (или ПЛ-1)
4	Посадка, транспортировка и хранение посадочного	3кв. 2021г. - 2кв. 2022г.	транспортировка, хранение посадочного материала	Тыс.шт.	2,4200	А/М
			Копка ям вручную	Тыс.шт.	2,4200	Лопата, ямобур, меч колесова
			Посадка вручную Стандартные Сеянцы с ЗКС, Е	Тыс.шт.	2,4200	Меч колесова
5	Дополнение	по мере необходимости 2021 - 2022 год	транспортировка, хранение посадочного материала	Тыс.шт.	0,6050	А/М
			Копка ям вручную	Тыс.шт.	0,6050	Лопата, ямобур, меч колесова
			Посадка вручную Стандартные Сеянцы с ЗКС, Е	Тыс.шт.	0,6050	Меч колесова
6	Агротехнические уходы по годам	2022 - 2029 год	1-й год 2022 г.-однократный, ручная оправка растений от завала травой и почвой,выжимания морозом, осень агротехнический (удаление травянистой растительности)	Га.	1,1000	тяпка, бензокусторез
			2-й год 2023 г.: двух-кратный, весна ручная оправка растений от завала травой и почвой,выжимания морозом, осень агротехнический (удаление травянистой растительности)	Га.	1,1000	тяпка, бензокусторез
			3-й год 2024г.: двух-кратный, весна ручная оправка растений от завала травой и почвой,выжимания морозом, осень агротехнический (удаление травянистой растительности)	Га.	1,1000	тяпка, бензокусторез
			С 4-го по 8-й год по необходимости удаление древесной растительности	Га.	1,1000	тяпка, бензокусторез

7	Лесо-защитные мероприятия	-	Не проектируются	-	-	-
8	Противопожарные мероприятия	3 кв. 2021г. - 2 кв. 2022г.	Устройство противопожарной минерализованной полосы по периметру участка	м. пог.	572м.	Трактор (Экскаватор) на гусенечном ходу, плуг ПКЛ-70 (или ПЛ-1)
		2022 - 2029 год	2022-2025г. - ежегодное обновление мин. полос, далее по необходимости	м. пог.	572м.	

Потребность в посадочном материале всего: 3,025 тыс. шт.

В т.ч. На дополнение : 0,605 тыс. шт.