

«Утверждаю»

Начальник управления  
Капитального строительства ООО «РусХимАльянс»

Горбунов А.Н.

По доверенности №КГС 04/120-2020 от 23.12.2020

«16» 09 2021 г.

## ПРОЕКТ ЛЕСОРАЗВЕДЕНИЯ

для компенсационного лесоразведения

Осень 2021 г. - Весна 2022 г.

по Договору аренды лесного участка № 1517/ДС-2020-01  
от 21.01.2020 с ООО «РусХимАльянс», лесная декларация № 1-2020 от 30.06.2020г.

(N и дата договора, распоряжения, соглашения, лесная декларация и др.)  
Характеристика местоположения лесного участка

- |  |   |                         |
|--|---|-------------------------|
| 1.1. Лесничество   | <u>Бокситогорское</u>   |                         |
| 1.2. Участковое лесничество                                    | <u>Боровское</u>  |                         |
| 1.3. Номер квартала  | <u>22</u>   |                         |
| 1.4. Номер выдела  | <u>2</u>  |                         |
| 1.5. Площадь участка, с точностью до 0,0000 га                 |   | <u>4,3000</u>           |
| 1.6. План участка, масштаб                                     | <u>1:10000</u>  | (прилагается к Проекту) |
| 2. Характеристика лесорастительных условий участка             |   |                         |
| 2.1. Лесорастительная зона                                     | <u>таежная</u>  |                         |
| 2.2. Лесной район  | <u>Балтийско-Белозерский</u>  |                         |
| 2.3. Целевое назначение лесов                                  | <u>Эксплуатационные</u>   |                         |
| 2.4. Рельеф  | <u>равнинный</u>  |                         |
| 2.5. Почва   | <u>Влажные грубогумусные и торфянисто-грубогумусные суглинистые</u> |                         |
|  | (тип, степень увлажнения, механический состав)                      |                         |
| 2.6. Тип леса (тип лесорастительных условий)                   |   | <u>ЧВ/ВЗ</u>            |
| 2.7. Категория площади лесоразведения                          |   | <u>Сенокос</u>          |
|  | (сенокос, пашни, карьеры и др.)                                     |                         |
| 2.8. Напочвенный покров  | <u>Черника, брусника, хвощ, кукушкин лен</u>                        |                         |
|  | (важнейшие растения-индикаторы)                                     |                         |
| 2.9. Захламленность  | <u>слабая</u>   |                         |
|  | (отсутствует, слабая, средняя, сильная)                             |                         |
| 2.10. Завалуненность, % (слабая, средняя, сильная)             |   | <u>слабая</u>           |
| 2.11. Наличие малоценных пород                                 |   | <u>Береза</u>           |
| 2.12. Характер и размещение оставленных деревьев и кустарников |   | <u>Равномерное</u>      |
| 2.13. Степень задернения почвы                                 | <u>сильная</u>  |                         |
|  | слабая, средняя, сильная  |                         |
| 2.14. Зараженность почвы вредителями, вид, шт./га              | <u>в связи с отсутствием</u>  |                         |
| 2.15. Гидрологические условия                                  | <u>средний уровень грунтовых вод</u>                                |                         |

3. Обоснование проектируемого способа лесоразведения, породного состава восстанавливаемых лесов, сроки и способы лесоразведения

3.1. Вид проектируемого лесного насаждения для лесоразведения:

**Хвойное чистое**

3.2. Культивируемые породы деревьев, тыс.шт./га: всего

**2200,0**

шт./га

в том числе главных (целевых)

Е

**2200**

сопутствующих -

Нет

0,0

шт./га

3.3. Подготовка лесного участка

**вынос в натуре лесного участка**

**(отграничение и оформление в натуре площади лесного участка по периметру столбами )**

**расчистка полос от древесно-кустарниковой растительности, измельчение порубочных остатков**

(отвод лесного участка, отграничение и оформление в натуре площади лесного участка)

Расчистка участка

**вручную, сплошная**

(полосная, сплошная)

Расстояние между центрами полос

- м, ширина полос

- м

Сроки проведения расчистки

**3кв. 2021г. - 2кв. 2022г.**

Применяемые машины и орудия:

**кустореж, бензопила, топор, тяпка**

**гусеничный экскаватор**

3.4. Обработка почвы

**бороздами**

(полосами, бороздами, площадками, иное)

Размещение и размеры площадок, полос, борозд на площади и их

направление : **борозды через**

**3,0-5,0 м, прямолинейные или с плавным**

искривлением

**Север-Юг**

Глубина обработки почвы

**до 30 см**

Сроки проведения обработки почвы

**3кв. 2021г. - 2кв. 2022г.**

Применяемые машины и орудия

**ТДТ-55 с плугом ПЛ-1 или Гусеничный экскаватор, бензокустореж**

3.5. Метод и способ лесоразведения

**ручная посадка**

**Сеянцы с ЗКС**

(посадка сеянцами, саженцами, посадочным с ЗКС)

Сроки проведения работ

**3кв. 2021г. - 2кв. 2022г.**

Применяемые машины и орудия

под посадочную трубу или меч «Колесова»

Количество посадочных на 1 га

**2,2**

тыс. шт.

Схема смешения пород

**Е-Е-Е-Е-Е**

Размещение посадочных : расстояние между центрами борозд (площадками, полосами)

**3,0**

**5,0**

м, в рядах (в площадках, в полосах), м

**0,91м.**

**1,52м.**

, количество рядов в борозде

**1**

шт.

Потребность в посадочном материале на 1 га

**2,2**

тыс. шт.

(кг), и на всю площадь по породам

**9,4600** тыс. шт. (кг).

3.6. Характеристика посадочного материала

**Стандартные Сеянцы с ЗКС**

**Е**

**2-3 лет, паспорт на посадочный**

(сеянцы с закрытой корневой системой или с открытой корневой системой, саженцы, возраст (лет), N и дата паспорта на используемый посадочный материал)

3.7. Виды и способы ухода, их кратность:

**1-й год 2022 г.-однократный, ручная оправка растений от завала травой и почвой, выжимания морозом, осень агротехнический (удаление травянистой растительности)**

**2-й год 2023 г.: двух-кратный, весна ручная оправка растений от завала травой и почвой, выжимания морозом, осень агротехнический (удаление травянистой растительности)**

**3-й год 2024г.: двух-кратный, весна ручная оправка растений от завала травой и почвой, выжимания морозом, осень агротехнический (удаление травянистой растительности)**

**С 4-го по 8-й год по необходимости удаление древесной растительности**

**Дополнение лесных культур производится с приживаемостью 25-85% и неравномерным отпадом по площади участка вне зависимости от приживаемости, по итогам инвентаризаций.**

4. Противопожарные и защитные мероприятия

4.1. Проведения противопожарных мероприятий

устройство мин. полос шириной 1,4м протяженностью

904м.

(перечень мероприятий, объем работ, ширина и протяженность)

4.2. Уход за противопожарными объектами

**2022-2025г. - ежегодное обновление мин. полос**

**протяженностью**

904м.

далее по необходимости

4.3. Борьба с вредителями, болезнями леса

**Не проектируется**

(перечень мероприятий, объем работ)

5. Проектируемые показатели оценки качества лесоразведения для признания работ по лесоразведению выполненными

5.1. Намечаемый год отнесения земель, предназначенных для лесоразведения, к землям, на которых расположены леса **2030 год**

5.2. Состав

**10 Е**

5.3. Средняя высота, **не менее**

**0,7м.**

5.4. Возраст

**10 лет**

5.5. Количество деревьев главных (целевых) пород не менее

**2,0**

тыс. шт./га

5.6. Приживаемость, % 1 год 96, 3 год 93, 5 год 88

5.7. Параметры лесных культур в возрасте 5 лет:

Количество деревьев культивируемых пород, тыс.шт./га, всего **2,0**

В том числе по породам **10 Е**

Соотношение средних высот деревьев культивируемых пород и естественно возобновившихся нежелательных пород: **1:1**

5.8. Характеристика созданного молодняка при отнесении к землям, предназначенных для лесоразведения, к землям, на которых расположены леса:

Количество деревьев главных (целевых) пород, не менее тыс.шт./га, всего **не менее 2,0**

В том числе по породам **10 Е**

Соотношение средних высот деревьев культивируемых пород и естественно возобновившихся нежелательных пород: **1:1**

5.8. Намечаемые сроки обследования, годы

**2022;**

**2024;**

**2026;**

**2030**

К проекту прилагается:

1. План участка.

2. Расчетно-технологическая карта.

Проект составил:

Ген. директор Жданов В.Г.

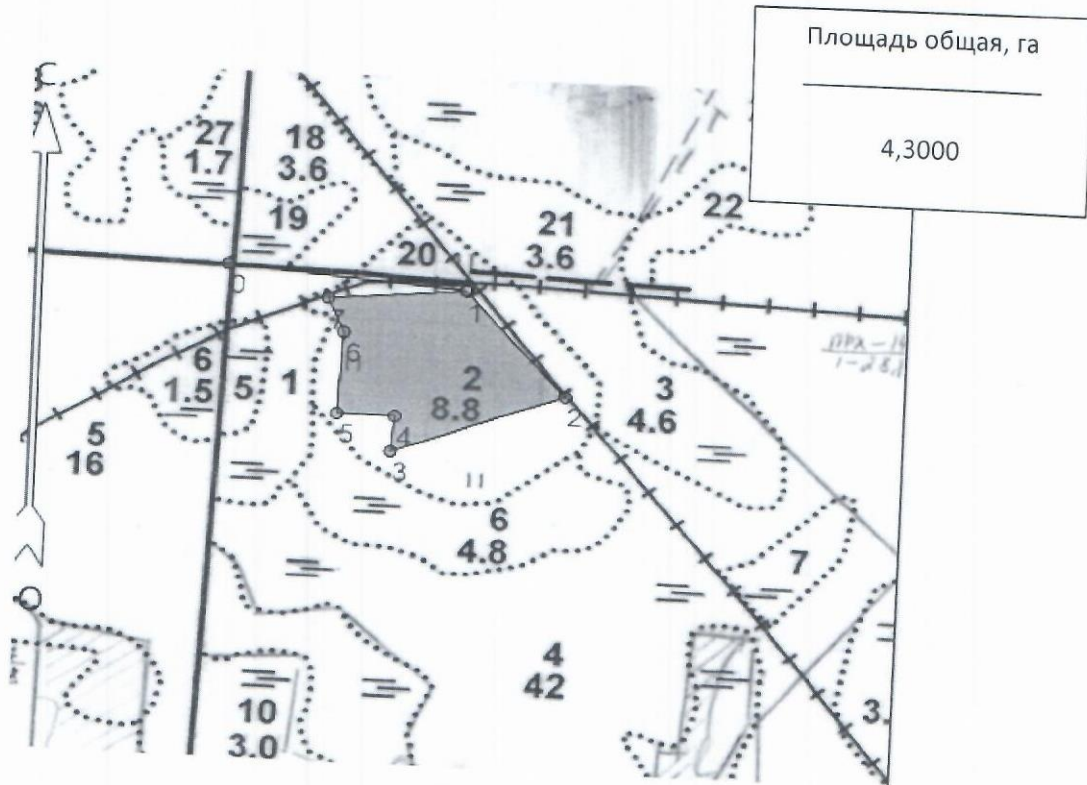
должность (Ф.И.О.) (подпись, число, печать)



15 сентября 2021 г.

План участка  
М 1 : 10000

Лесничество (лесопарк) Бокситогорское  
 Участковое лесничество Боровское  
 Урочище (при наличии) -  
 Номер(а) лесного квартала 22  
 Номер(а) лесотаксационного выдела(выделов) 2  
 Масштаб 1:10 000



Экспликация участка

Номера точек	Геодезические координаты		Азимуты линий, °	Длина линий, м		
	Геодезическая широта	Геодезическая долгота				
Привязка						
0 - 1	59° 52' 12.80000"	35° 12' 49.90000"	85° 00'	308		
Объект						
Катег. Земель	Площадь участка, га	Номера точек	Геодезические координаты		Азимуты линий, °	Длина линий, м
			Геодез. широта	Геодез. Долгота		
Эксплуатационные	4,3000	1 - 2	59° 52' 12.01273"	35° 13' 09.68116"	127° 00'	194
		2 - 3	59° 52' 07.45934"	35° 13' 18.27940"	239° 00'	240
		3 - 4	59° 52' 04.61896"	35° 13' 03.88974"	355° 00'	50
		4 - 5	59° 52' 06.23087"	35° 13' 04.14435"	261° 00'	75
		5 - 6	59° 52' 06.25345"	35° 12' 59.31260"	353° 00'	115
		6 - 7	59° 52' 09.96884"	35° 12' 59.64008"	325° 00'	50
		7 - 1	59° 52' 11.42869"	35° 12' 58.25497"	75° 00'	180

\* Геодезические координаты получены при помощи GARMIN GPSMAP 64st. В системе координат WGS 84

Подпись (расшифровка подписи) Милан В.Ф.

" 7 " сентября 2021г  
дата

7	Лесо-защитные мероприятия	-	Не проектируются	-	-	-
8	Противопожарные мероприятия	3 кв. 2021г. - 2 кв. 2022г.	Устройство противопожарной минерализованной полосы по периметру участка	м. пог.	904м.	Трактор (Экскаватор) на гусеничном ходу, плуг ПКЛ-70 (или ПЛ-1)
		2022 - 2029 год	2022-2025г. - ежегодное обновление мин. полос, далее по необходимости	м. пог.	904м.	

Потребность в посадочном материале всего:

11,825 тыс. шт.

В т.ч. На дополнение :

2,365 тыс. шт.

Расчетно-технологическая карта  
Технологическая операция

Приложение 2

№ П/П	Вид операции	Срок выполнения	Количественные, качественные характеристики выполняемой работы	Ед.изм.	Объем	Используемые машины, орудия
1	Подготовительные работы	3кв. 2021г. - 2кв. 2022г.	Вынос в натуру площади лесного участка	Га.	4,3000	Лента, топор, краска, нитемер, бензопила
			Маркировка площади	Га.	4,3000	Лента, топор, краска, нитемер
2	Расчистка участка	3кв. 2021г. - 2кв. 2022г.	Расчистка площадей от кустарника и мелколесья (густая поросль)	Га.	4,3000	Бензопила, бензокусторез
			Измельчение древесно-кустарниковой растительности	Га.	4,3000	Мульчер
3	Обработка почвы	3кв. 2021г. - 2кв. 2022г.	Нарезка борозд, полосная	Га.	4,3000	Трактор (Экскаватор) на гусеничном ходу, плуг ПКЛ-70 (или ПЛ-1)
4	Посадка, транспортировка и хранение посадочного	3кв. 2021г. - 2кв. 2022г.	транспортировка, хранение посадочного материала	Тыс.шт.	9,4600	А/М
			Копка ям вручную	Тыс.шт.	9,4600	Лопата, ямбур, меч колесова
			Посадка вручную Стандартные Сеянцы с ЗКС, Е	Тыс.шт.	9,4600	Меч колесова
5	Дополнение	по мере необходимости 2021 2022 год	транспортировка, хранение посадочного материала	Тыс.шт.	2,3650	А/М
			Копка ям вручную	Тыс.шт.	2,3650	Лопата, ямбур, меч колесова
			Посадка вручную Стандартные Сеянцы с ЗКС, Е	Тыс.шт.	2,3650	Меч колесова
6	Агротехнические уходы по годам	2022 - 2029 год	1-й год 2022 г.-однократный, ручная оправка растений от завала травой и почвой,выжимания морозом, осень агротехнический (удаление травянистой растительности)	Га.	4,3000	тяпка, бензокусторез
			2-й год 2023 г.: двух-кратный, весна ручная оправка растений от завала травой и почвой,выжимания морозом, осень агротехнический (удаление травянистой растительности)	Га.	4,3000	тяпка, бензокусторез
			3-й год 2024г.: двух-кратный, весна ручная оправка растений от завала травой и почвой,выжимания морозом, осень агротехнический (удаление травянистой растительности)	Га.	4,3000	тяпка, бензокусторез
			С 4-го по 8-й год по необходимости удаление древесной растительности	Га.	4,3000	тяпка, бензокусторез

«Утверждаю»

Начальник управления  
Капитального строительства ООО «РусХимАльянс»  
Горбунов А.Н.

По доверенности №КГС 04/120-2020 от 23.12.2020

«16» 09 2021 г.



## ПРОЕКТ ЛЕСОРАЗВЕДЕНИЯ

для компенсационного лесоразведения

Осень 2021 г. - Весна 2022 г.

по Договору аренды лесного участка № 1517/ДС-2020-01

от 21.01.2020 с ООО «РусХимАльянс», лесная декларация № 1-2020 от 30.06.2020г.

(N и дата договора, распоряжения, соглашения, лесная декларация и др.)

Характеристика местоположения лесного участка

- |  |  |
|--|--|
| 1.1. Лесничество   | <u>Бокситогорское</u>  |
| 1.2. Участковое лесничество                                    | <u>Боровское</u>   |
| 1.3. Номер квартала  | <u>50</u>  |
| 1.4. Номер выдела  | <u>9</u>   |
| 1.5. Площадь участка, с точностью до 0,0000 га                 | <u>2,5000</u>  |
| 1.6. План участка, масштаб                                     | <u>1:10000</u> (прилагается к Проекту)   |
| 2. Характеристика лесорастительных условий участка             |  |
| 2.1. Лесорастительная зона                                     | <u>таежная</u>   |
| 2.2. Лесной район  | <u>Балтийско-Белозерский</u>   |
| 2.3. Целевое назначение лесов                                  | <u>Эксплуатационные</u>  |
| 2.4. Рельеф  | <u>равнинный</u>   |
| 2.5. Почва   | <u>Влажные грубогумусные, подзолистые песчаные и суглинистые</u><br>(тип, степень увлажнения, механический состав) |
| 2.6. Тип леса (тип лесорастительных условий)                   | <u>ЧС/В2</u>   |
| 2.7. Категория площади лесоразведения                          | <u>Сенокос</u>   |
| 2.8. Напочвенный покров  | (сенокос, пашни, карьеры и др.)<br><u>Черника, брусника, майник, вейник</u>  |
| 2.9. Захламленность  | (важнейшие растения-индикаторы)<br><u>слабая</u>   |
| 2.10. Завалуненность, % (слабая, средняя, сильная)             | (отсутствует, слабая, средняя, сильная)  |
| 2.11. Наличие малоценных пород                                 | <u>слабая</u>  |
| 2.12. Характер и размещение оставленных деревьев и кустарников | <u>Ольха серая, Береза</u>   |
| 2.13. Степень задернения почвы                                 | <u>Равномерное</u><br><u>сильная</u>   |
| 2.14. Зараженность почвы вредителями, вид, шт./га              | <u>слабая, средняя, сильная</u><br><u>в связи с отсутствием</u>  |
| 2.15. Гидрологические условия                                  | <u>средний уровень грунтовых вод</u>   |

3. Обоснование проектируемого способа лесоразведения, породного состава восстанавливаемых лесов, сроки и способы лесоразведения

3.1. Вид проектируемого лесного насаждения для лесоразведения:

Хвойное чистое

3.2. Культивируемые породы деревьев, тыс.шт./га: всего

2200,0

шт./га

в том числе главных (целевых)

Е

2200

сопутствующих -

Нет

0,0

шт./га

3.3. Подготовка лесного участка

Вынос в натуре лесного участка

(отграничение и оформление в натуре площади лесного участка по периметру столбами)

расчистка полос от древесно-кустарниковой растительности, измельчение порубочных остатков

(отвод лесного участка, отграничение и оформление в натуре площади лесного участка)

Расчистка участка

вручную, сплошная

(полосная, сплошная)

Расстояние между центрами полос

- м, ширина полос

- м

Сроки проведения расчистки

3кв. 2021г. - 2кв. 2022г.

Применяемые машины и орудия:

кустореж, бензопила, топор, тяпка

гусеничный экскаватор

3.4. Обработка почвы

бороздами

(полосами, бороздами, площадками, иное)

Размещение и размеры площадок, полос, борозд на площади и их

направление: борозды через

3,0-5,0 м, прямолинейные или с плавным

искривлением

Север-Юг

Глубина обработки почвы

до 30 см

Сроки проведения обработки почвы

3кв. 2021г. - 2кв. 2022г.

Применяемые машины и орудия

ТДТ-55 с плугом ПЛ-1 или Гусеничный экскаватор, бензокустореж

3.5. Метод и способ лесоразведения

ручная посадка

Сеянцы с ЗКС

(посадка сеянцами, саженцами, посадочным с ЗКС)

Сроки проведения работ

3кв. 2021г. - 2кв. 2022г.

Применяемые машины и орудия

под посадочную трубу или меч «Колесова»

Количество посадочных на 1 га

2,2

тыс. шт.

Схема смешения пород

Е-Е-Е-Е-Е

Размещение посадочных: расстояние между центрами борозд (площадками, полосами)

3,0

5,0

м, в рядах (в площадках, в полосах), м

0,91м.

1,52м.

, количество рядов в борозде

1

шт.

Потребность в посадочном материале на 1 га

2,2

тыс. шт.

(кг), и на всю площадь по породам

5,5000 тыс. шт. (кг).

3.6. Характеристика посадочного материала

Стандартные Сеянцы с ЗКС

Е

2-3 лет, паспорт на посадочный

(сеянцы с закрытой корневой системой или с открытой корневой системой, саженцы, возраст (лет), N и дата паспорта на используемый посадочный материал)

3.7. Виды и способы ухода, их кратность:

1-й год 2022 г.-однократный, ручная оправка растений от завала травой и почвой, выжимания морозом, осень агротехнический (удаление травянистой растительности)

2-й год 2023 г.: двух-кратный, весна ручная оправка растений от завала травой и почвой, выжимания морозом, осень агротехнический (удаление травянистой растительности)

3-й год 2024г.: двух-кратный, весна ручная оправка растений от завала травой и почвой, выжимания морозом, осень агротехнический (удаление травянистой растительности)

С 4-го по 8-й год по необходимости удаление древесной растительности

Дополнение лесных культур производится с приживаемостью 25-85% и неравномерным отпадом по площади участка вне зависимости от приживаемости, по итогам инвентаризаций.

4. Противопожарные и защитные мероприятия



4.1. Проведения противопожарных мероприятий

устройство мин. полос шириной 1,4м протяженностью

764м.

(перечень мероприятий, объем работ, ширина и протяженность)

4.2. Уход за противопожарными объектами

**2022-2025г. - ежегодное обновление мин. полос**

**протяженностью**

764м.

далее по необходимости

4.3. Борьба с вредителями, болезнями леса

**Не проектируется**

(перечень мероприятий, объем работ)

5. Проектируемые показатели оценки качества лесоразведения для признания работ по лесоразведению выполненными

5.1. Намечаемый год отнесения земель, предназначенных для лесоразведения, к землям, на которых расположены леса **2030 год**

5.2. Состав

**10 Е**

5.3. Средняя высота, **не менее**

**0,7м.**

5.4. Возраст

**10 лет**

5.5. Количество деревьев главных (целевых) пород не менее

**2,0**

тыс. шт./га

5.6. Приживаемость, % 1 год 96, 3 год 93, 5 год 88

5.7. Параметры лесных культур в возрасте 5 лет:

Количество деревьев культивируемых пород, тыс.шт./га, всего **2,0**

В том числе по породам

**10 Е**

Соотношение средних высот деревьев культивируемых пород и естественно возобновившихся нежелательных пород: 1:1

5.8. Характеристика созданного молодняка при отнесении к землям, предназначенных для лесоразведения, к землям, на которых расположены леса:

Количество деревьев главных (целевых) пород, не менее тыс.шт./га, всего **не менее 2,0**

В том числе по породам

**10 Е**

Соотношение средних высот деревьев культивируемых пород и естественно возобновившихся нежелательных пород: 1:1

5.8. Намечаемые сроки обследования, годы

**2022;**

**2024;**

**2026;**

**2030**

К проекту прилагается:

1. План участка.

2. Расчетно-технологическая карта.

Проект составил:

Ген. директор Жилин В.А.

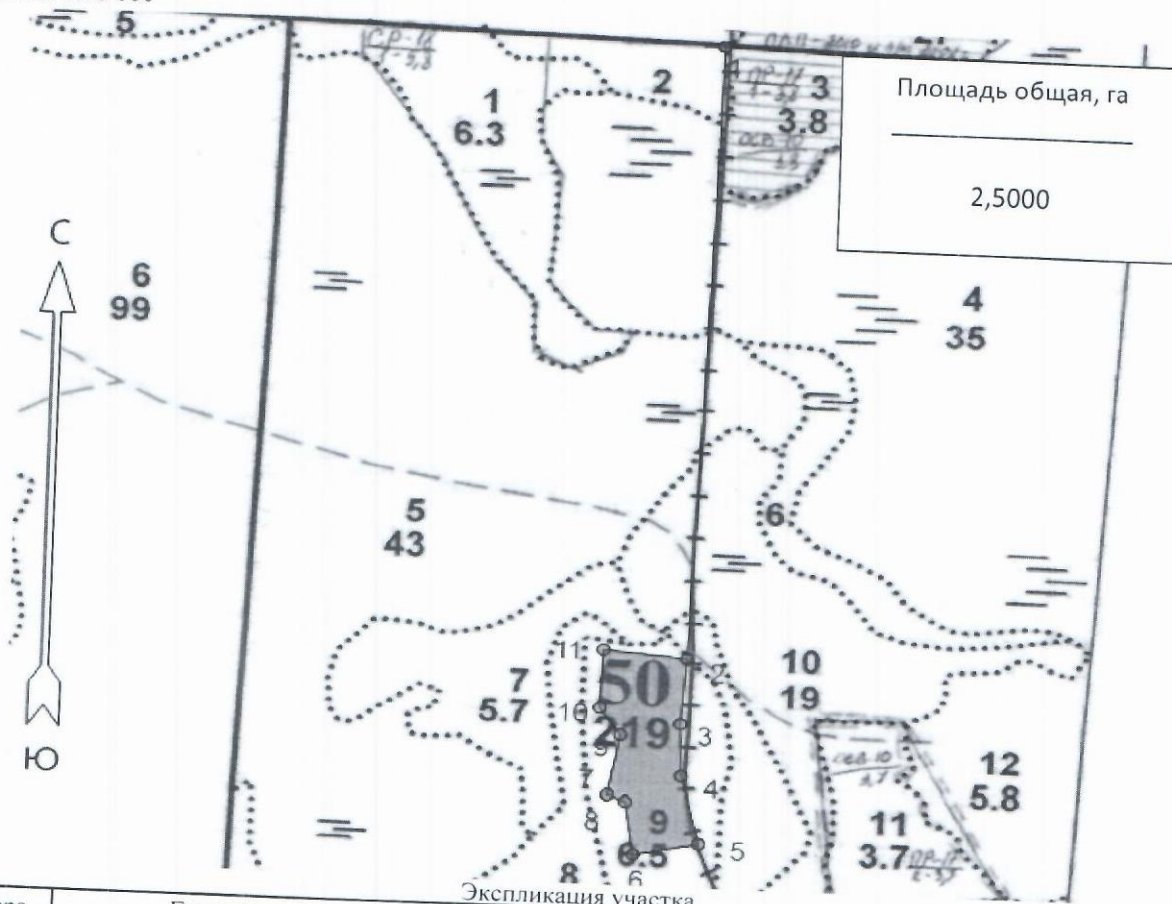
должность (Ф.И.О.) (подпись, число, печать)



7 сентября 2021г

План участка  
М 1 : 10000

Лесничество (лесопарк) Бокситогорское  
 Участковое лесничество Боровское  
 Урочище (при наличии) -  
 Номер(а) лесного квартала 50  
 Номер(а) лесотаксационного выдела(выделов) 9  
 Масштаб 1:10 000



Экспликация участка

Номера точек	Геодезические координаты		Азимуты линий, °	Длина линий, м		
	Геодезическая широта	Геодезическая долгота				
Привязка						
0 - 1	59° 49' 50.90000"	35° 14' 38.90000"				
1 - 2	59° 49' 51.66474"	35° 14' 04.50648"	263° 00'	535		
Объект						
Катег. Земель	Площадь участка, га	Номера точек	Геодезические координаты		Азимуты линий, °	Длина линий, м
			Геодез. широта	Геодез. Долгота		
Эксплуатационные	2,5000	2 - 3	59° 49' 24.02450"	35° 14' 03.03425"	174° 00'	92
		3 - 4	59° 49' 21.05493"	35° 14' 02.66939"	168° 00'	73
		4 - 5	59° 49' 18.69635"	35° 14' 02.87156"	155° 00'	95
		5 - 6	59° 49' 15.73537"	35° 14' 04.50183"	248° 00'	85
		6 - 7	59° 49' 15.14197"	35° 13' 59.16106"	341° 00'	73
		7 - 8	59° 49' 17.47059"	35° 13' 58.38844"	281° 00'	25
		8 - 9	59° 49' 17.75417"	35° 13' 56.88190"	360° 00'	85
		9 - 10	59° 49' 20.46505"	35° 13' 57.78780"	314° 00'	46
		10 - 11	59° 49' 21.66139"	35° 13' 56.02846"	352° 00'	83
		11 - 2	59° 49' 24.34460"	35° 13' 56.17137"	85° 00'	107

\* Геодезические координаты получены при помощи GARMIN GPSMAP 64st. В системе координат WGS 84

Дир. директор Жилин В.Я. *[Signature]* "1" сентября 2021г  
 Подпись (расшифровка подписи) \_\_\_\_\_ дата \_\_\_\_\_

Расчетно-технологическая карта  
Технологическая операция

№ П/П	Вид операции	Срок выполнения	Количественные, качественные характеристики выполняемой работы	Ед.изм.	Объем	Используемые машины, орудия
1	Подготовительные работы	3кв. 2021г. - 2кв. 2022г.	Вынос в натуру площади лесного участка	Га.	2,5000	Лента, топор, краска, нитемер, бензопила
			Маркировка площади	Га.	2,5000	Лента, топор, краска, нитемер
2	Расчистка участка	3кв. 2021г. - 2кв. 2022г.	Расчистка площадей от кустарника и мелколесья (густая поросль)	Га.	2,5000	Бензопила, бензокусторез
			Измельчение древесно-кустарниковой растительности	Га.	2,5000	Мульчер
3	Обработка почвы	3кв. 2021г. - 2кв. 2022г.	Нарезка борозд, полосная	Га.	2,5000	Трактор (Экскаватор) на гусеничном ходу, плуг ПКЛ-70 (или ПЛ-1)
4	Посадка, транспортировка и хранение посадочного	3кв. 2021г. - 2кв. 2022г.	транспортировка, хранение посадочного материала	Тыс.шт.	5,5000	А/М
			Копка ям вручную	Тыс.шт.	5,5000	Лопата, ямобур, меч колесова
			Посадка вручную Стандартные Сеянцы с ЗКС, Е	Тыс.шт.	5,5000	Меч колесова
5	Дополнение	по мере необходимости 2021-2022 год	транспортировка, хранение посадочного материала	Тыс.шт.	1,3750	А/М
			Копка ям вручную	Тыс.шт.	1,3750	Лопата, ямобур, меч колесова
			Посадка вручную Стандартные Сеянцы с ЗКС, Е	Тыс.шт.	1,3750	Меч колесова
6	Агротехнические уходы по годам	2022 - 2029 год	1-й год 2022 г.-однократный, ручная оправка растений от завала травой и почвой,выжимания морозом, осень агротехнический (удаление травянистой растительности)	Га.	2,5000	тяпка, бензокусторез
			2-й год 2023 г.: двух-кратный, весна ручная оправка растений от завала травой и почвой,выжимания морозом, осень агротехнический (удаление травянистой растительности)	Га.	2,5000	тяпка, бензокусторез
			3-й год 2024г.: двух-кратный, весна ручная оправка растений от завала травой и почвой,выжимания морозом, осень агротехнический (удаление травянистой растительности)	Га.	2,5000	тяпка, бензокусторез
			С 4-го по 8-й год по необходимости удаление древесной растительности	Га.	2,5000	тяпка, бензокусторез

7	Лесо-защитные мероприятия	-	Не проектируются	-	-	-
8	Противопожарные мероприятия	3 кв. 2021г. - 2 кв. 2022г.	Устройство противопожарной минерализованной полосы по периметру участка	м. пог.	764м.	Трактор (Экскаватор) на гусеничном ходу, плуг ПКЛ-70 (или ПЛ-1)
		2022 - 2029 год	2022-2025г. - ежегодное обновление мин. полос, далее по необходимости	м. пог.	764м.	

Потребность в посадочном материале всего: 6,875 тыс. шт.  
В т.ч. На дополнение : 1,375 тыс. шт.