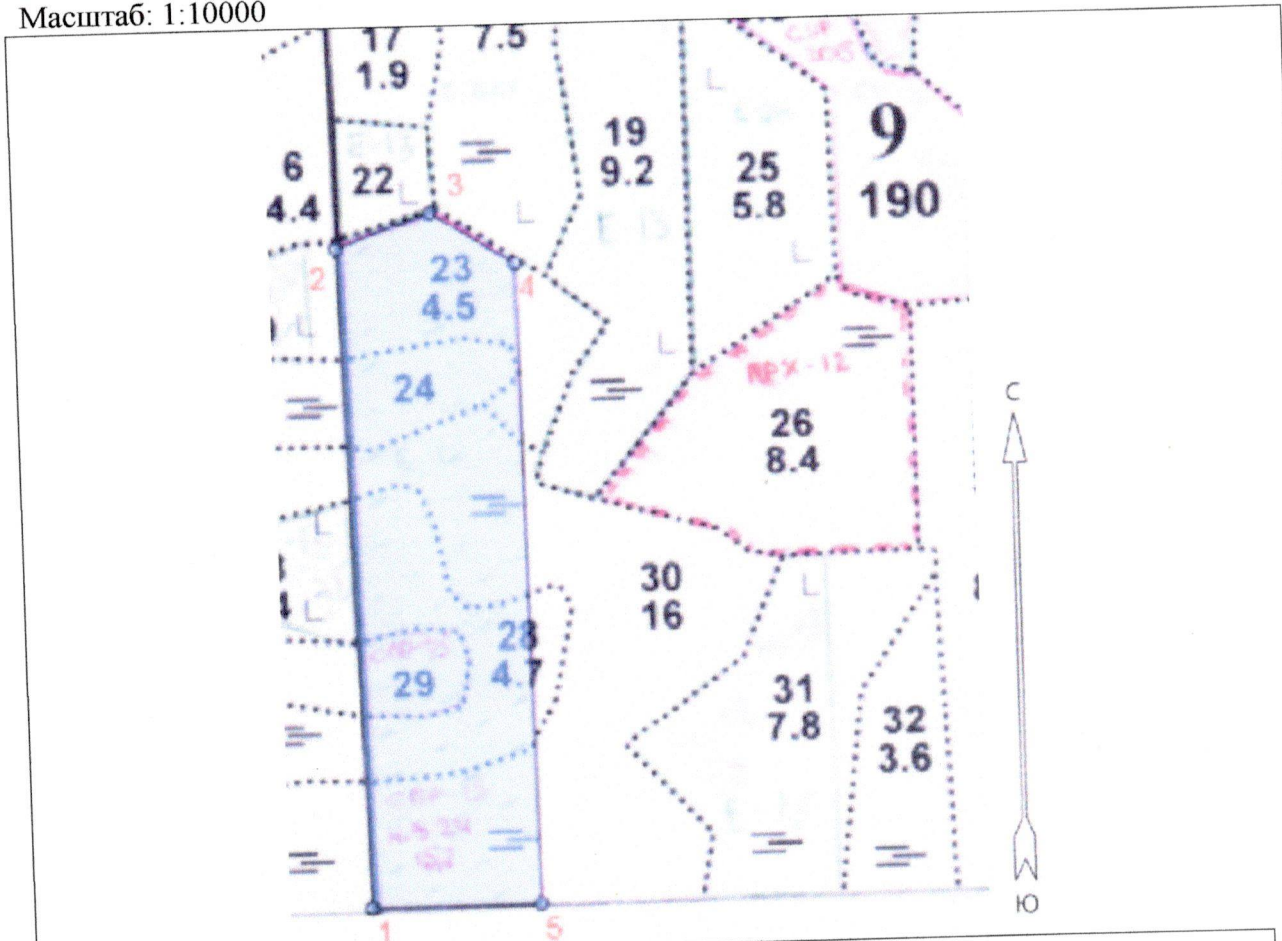


**ПРОЕКТ  
ЛЕСОВОССТАНОВЛЕНИЯ  
(создание лесных культур)  
на осень 2021 г.**

Главная порода: сосна  
 Вид культур: сплошные  
 Арендатор лесного участка ООО «Фактор», договор аренды № 3/3-2010-01 от 03.02.2010 г.,  
 лесная декларация от 30.12.2014 г.  
 Площадь участка 16,4 га

План участка

Лесничество (лесопарк): Кингисеппское  
 Участковое лесничество: Кингисеппское  
 Урочище (при наличии): отсутствует  
 Номер(а) лесного квартала: 9  
 Номер(а) лесотаксационного выдела: 23,24,28,29,30  
 Масштаб: 1:10000



Экспликация участка						
Номера точек	Геодезические координаты		Направление азимуты линий, °	Длина линий, м		
	Геодезическая широта	Геодезическая долгота				
Привязка (квартальный столб)						
-	-	-	-	-	-	-
Объект						
Катег. земель	Площадь участка, га	Номера точек	Геодезические координаты		Направление румбов линий, °	Длина линий, м
			Геодезическая широта	Геодезическая долгота		
вырубка	16,4	1-2	59°28'39.16"	28°40'36.09"	СЗ 01°00'	787
		2-3	59°29'4.51"	28°40'36.52"	СВ 71°00'	120
		3-4	59°29'5.91"	28°40'42.07"	ЮВ 58°00'	118
		4-5	59°29'3.54"	28°40'47.49"	ЮВ 00°00'	764
		5-1	59°28'39.16"	28°40'48.23"	ЮЗ 90°00'	202

\* - Геодезические координаты получены при помощи навигатора Garmin GPS map 64 st в системе координат МСК 47 Ленинградской области, зона -1.

1. Категория лесокультурной площади: вырубка 2015 г. состояние очистки удовлетворительное, кол-во пней (валунов) на 1 га 600 шт.
2. Рельеф, почвы, механический состав, степень влажности: равнинный, глубокогумусные средне и сильно подзолистые, супесчаные и суглинистые, свежие.
3. Напочвенный покров (важнейшие растения-индикаторы): черника, вейник, реже брусника, костяника, майник, марьянник, мхи: хилокомиум, плеуроциум, дикранум.
4. Тип леса (тип вырубки), тип лесорастительных условий: кипрейные, ЧС, А2.
5. Наличие естественного возобновления (по породам), тыс.шт./га; размещение, средняя высота, м: ---
6. Зараженность почвы вредителями, вид: обследование не проводилось.
7. Состав, возраст, полнота, класс бонитета реконструируемого насаждения:---
8. Способ реконструкции: ширина и направление коридоров, кулис, площадь расчищенных коридоров от общей площади реконструируемого участка (в %):---
9. Сроки и виды подготовки площади, применяемые машины и орудия: сентябрь-октябрь 2021 г, вспашка, трактор ТДТ-55, плуг ПЛ-1.
10. Способы и время обработки почвы (механизированная, ручная, сплошная, полосами, бороздами, площадками и т.д.), глубина обработки почвы, применяемые машины и орудия: механизированная, бороздами, глубина обработки 0,3 м, трактор ТДТ-55, плуг ПЛ-1.
11. Размещение и размеры площадок, полос, борозд на площади и их направление: борозды шириной 1,0 м, среднее расстояние между бороздами 5,0 м, направление С-Ю, З-В.
12. Метод и способ создания культур (посадка сеянцами, саженцами, посев рядовой, строчно-луночный, ручной, механизированный): посадка сеянцами сосны, ели с открытой корневой системой в отвал борозды, ручной под меч «Колесова».
13. Количество посадочных мест на 1 га, тыс.шт.: 3,0 тыс. шт.
14. Размещение посадочных мест, расстояние между рядами 5,0 м, в рядах 0,65 м
15. Схема смешения пород: С-Е-С-Е
16. Потребность в посадочном материале на 1 га 3,0 тыс. шт. и на всю площадь по породам сосна – 24,6 тыс. шт., ель – 24,6 тыс. шт.
17. Характеристика посадочного материала по породам: стандартные сеянцы сосны, ели с открытой корневой системой 3-4 года, высота сеянцев не менее 12 см, толщина стволика у корневой шейки не менее 2,0 мм.
18. Способ подготовки семян к посеву:---
19. Виды и способы агротехнических уходов, их кратность:  
2-й -5 год (2022-2026 г.) – однократный (подавление, скашивание травянистой и древесно-кустарниковой растительности).  
2021 г. - 2025 г. – мероприятия по дополнению лесных культур проводятся в соответствии с результатами инвентаризации лесных культур (дополнению подлежат лесные культуры с приживаемостью 85 % и менее; на участках, где отпад растений неравномерный, дополнение производится при любой приживаемости).
20. Виды и способы лесоводственных уходов, их кратность: уничтожение нежелательной древесно-кустарниковой растительности в рядах и междурядьях механическими средствами.
21. Противопожарные мероприятия, протяженность, ширина мин полос: ---
22. Намечаемый год перевода лесных культур в лесопокрытую площадь: 2030 г.
23. Показатели оценки восстанавливаемых лесов для признания работ по лесовосстановлению выполненными (возраст, количество деревьев главных лесных пород, средняя высота):  
возраст 10 лет, количество деревьев главных лесных пород не менее 2,0 тыс. шт./га, средняя высота не менее 1,0 м.

Составил (арендатор):  
 Генеральный директор ООО «Фактор» Коршунов М. В. \_\_\_\_\_  
 (должность) (Ф.И.О.) (подпись) (дата)

Проверил:  
 Лесничий Кингисеппского участкового лесничества Жбенёв Т. Е. \_\_\_\_\_  
 (Ф.И.О.) (подпись) (дата)

Проверил инженер по лесовосстановлению Арсентьева М. В. \_\_\_\_\_  
 (Ф.И.О.) (подпись) (дата)

Учено с внесением следующих замечаний \_\_\_\_\_

Главный лесничий: Селивёрстов С. Н. \_\_\_\_\_  
 (Ф.И.О.) (подпись) 29.09.21 (дата)

Директор лесничества Бровченко И. А. \_\_\_\_\_  
 (подпись)