

УТВЕРЖДАЮ:

Председатель комитета по природным ресурсам
Ленинградской области _____

должность

П.А. Немчинов

фамилия, имя и отчество (при наличии)

23.09.2021

дата

Акт
лесопатологического обследования № 33

лесных насаждений Кингисеппского (лесничество)
Ленинградской области (субъект Российской Федерации)

Способ лесопатологического обследования: 1. Визуальный

☒

2. Инструментальный

☐

Место проведения

Участковое лесничество	Урочище (дача)	Квар тал	Выдел	Площадь выдела, га	Лесопатоло гический выдел	Площадь лесопатологического выдела, га
Сойкинское		149	32	3,3	-	-

Лесопатологическое обследование проведено на общей площади 3,3 га.

Кадастровый номер участка: _____
(для участков, предоставленных в постоянное (бессрочное) пользование, аренду)

Документ о праве пользования:

(тип документа о праве пользования, дата, номер, вид разрешенного использования лесов)

1.. Визуальное (рекогносцировочное) лесопатологическое обследование (раздел включается в акт, в случае проведения лесопатологического обследования визуальным способом).

Наземное ☒

Дистанционное ☐

1.1. На площади 3,3 га фактическая таксационная характеристика лесного насаждения соответствует (не соответствует) таксационному описанию (нужное подчеркнуть).

Причины несоответствия _____

Ведомость участков с выявленными несоответствиями приведена в приложении 1 к Акту.

1.2. Лесные насаждения с нарушенной и утраченной устойчивостью выявлены на площади 3,3 га:

Участковое лесничество	Урочище (дача)	Квартал	Выдел	Площадь (га) насаждений:		Причины ослабления, повреждения
				с нарушенной устойчивостью	с утраченной устойчивостью	
1	2	3	4	5	6	8
Сойкинское		149	32	-	-	Ветровал старый(821) Бурелом старый(822)
Итого				-	-	

Состояние обследованных лесных насаждений приведено в приложениях 1.1 – 1.4 к Акту в зависимости от метода проведения ЛПО.

1.3. В обследованных лесных насаждениях прогнозируется:

Прогноз	Площадь, га
1	2
Ослабление лесных насаждений	-
Усыхание лесных насаждений различной степени	-
Развитие очагов вредных организмов	-

1.4. Обнаружено загрязнение лесного участка отходами и выбросами:
промышленными ☐ бытовыми ☐

Вид загрязнения	Размеры загрязнения			Объем, куб. м	Площадь загрязнения, га
	длина, м	ширина, м	высота, м		
1	2	3	4	5	6
-	-	-	-	-	-

ЗАКЛЮЧЕНИЕ

Оценка текущего санитарного и лесопатологического состояния лесных насаждений, назначенные профилактические мероприятия по защите лесов, заключение о необходимости проведения инструментального лесопатологического обследования.

Насаждение без признаков ослабления (устойчивое насаждение), СКС насаждения – 1,4.

Участковое лесничество	Урочище (дача)	Квартал	Выдел	Площадь выдела, га	Лесопатологический выдел	Площадь лесопатологического выдела, га	Вид мероприятия	Рекомендуемый срок проведения мероприятия
1	2	3	4	5	6	7	8	9
Сойкинское		149	32	3,3	-	-	-	-

Дата проведения обследования: 17 августа 2021 года

Исполнитель работ по проведению лесопатологического обследования:

Фамилия, имя и отчество (при наличии) Соколов Дмитрий Михайлович

Организация: ООО «Эколес»

Должность: инженер – лесопатолог I категории

Подпись



Телефон: 8(987) 588 29 40

Ведомость участков леса с выявленными несоответствиями таксационным описаниям

Субъект Российской Федерации Ленинградская область
Лесничество Кингисеппское
Участковое лесничество Сойкинское Урочище (лесная дача) _____

Год проведения лесосурьей тройства	Номер квартала	Номер выдела	Площадь выдела, га	Целевое назначение лесов	Категория защитных лесов	ОЗУ	Источник данных	Номер лесоположительного выдела	Площадь лесоположительного выдела, га	Таксационная характеристика								Заложено пробных площадей		
										состояние	порода	возраст, лет	средняя высота, м	средний диаметр, см	тип леса	полнота	бонитет	запас, куб. м/га	количество, шт.	Общая площадь, га
1	2	3	4	5	6	7	8	9	10	11	12	13	14	15	16	17	18	19	20	21
							ТО	х	х											
							Ф													

Условные обозначения:

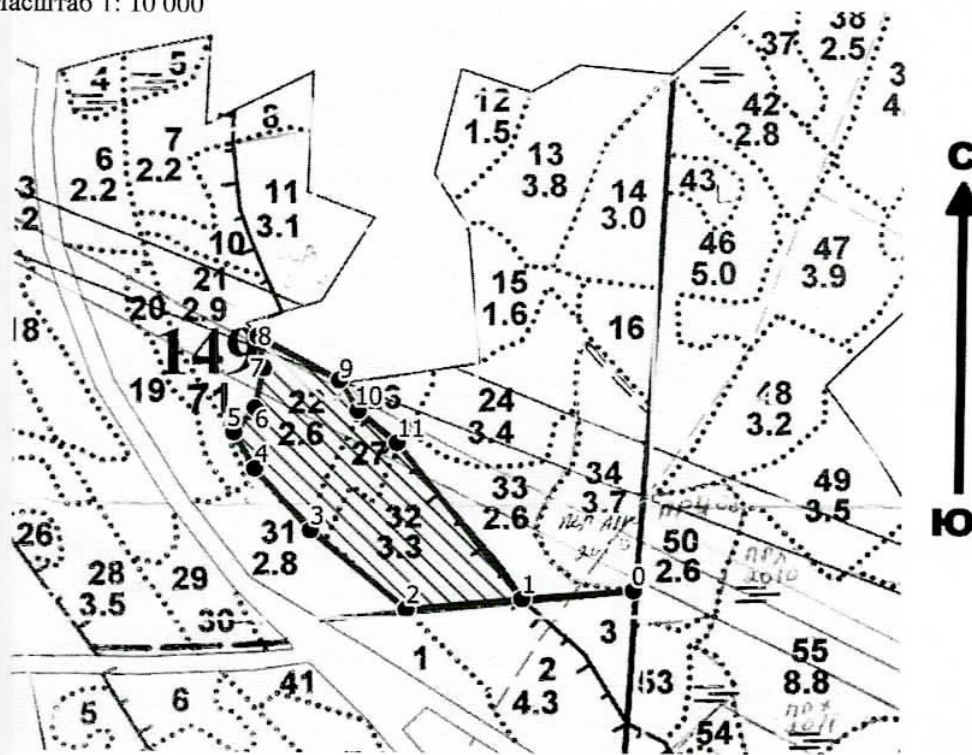
ТО - таксационные описания. Ф - фактическая характеристика лесного насаждения.

Исполнитель работ по проведению лесопатологического обследования:
Фамилия, имя и отчество (при наличии): Соколов Дмитрий Михайлович


Подпись _____

Абрис участка
Кингисеппское лесничество
Сойкинское участковое лесничество
Кв. 149, выд.32, площадь выд. 3,3 га.

Масштаб 1: 10 000



Условные обозначения:

 - СОМ не требуется

N квартала	N выдела	N лесопатологического выдела	Размеры ленты (круговой площадки) перече́та					Координаты начала, конца и поворотных точек лент перече́та/центров круговых площадок перече́та
			N ленты (площадки)	длина, м	ширина, м	радиус, м	площадь, га	
149	32							

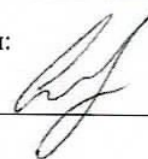
Пространственное размещение лесопатологических выделов
(включается в Акт при выделении лесопатологических
выделов, для указания пространственного расположения
поврежденных и погибших насаждений)

Номера точек	Координаты		Длина, м

Исполнитель работ по проведению лесопатологического обследования:

ФИО: Соколов Дмитрий Михайлович

Подпись



Контактный телефон: +7 987 588-29-40

Дата составления документа 18 августа 2021 г.