

УТВЕРЖДАЮ:

Председатель комитета по природным ресурсам  
Ленинградской области \_\_\_\_\_

должность

П.А. Немчинов

фамилия, имя и отчество (при наличии)

23.09.2021

дата

Акт  
лесопатологического обследования № 32

лесных насаждений Кингисеппского (лесничество)  
Ленинградской области (субъект Российской Федерации)

Способ лесопатологического обследования: 1. Визуальный

☒

2. Инструментальный

☐

Место проведения

Участковое лесничество	Урочище (дача)	Квар тал	Выдел	Площадь выдела, га	Лесопатоло гический выдел	Площадь лесопатологического выдела, га
Сойкинское		149	31	2,8	-	-

Лесопатологическое обследование проведено на общей площади 2,8 га.

Кадастровый номер участка: \_\_\_\_\_  
(для участков, предоставленных в постоянное (бессрочное) пользование, аренду)

Документ о праве пользования:

\_\_\_\_\_  
(тип документа о праве пользования, дата, номер, вид разрешенного использования лесов)

1. Визуальное (рекогносцировочное) лесопатологическое обследование (раздел включается в акт, в случае проведения лесопатологического обследования визуальным способом).

Наземное ☒

Дистанционное ☐

1.1. На площади 2,8 га фактическая таксационная характеристика лесного насаждения соответствует (не соответствует) таксационному описанию (нужное подчеркнуть).

Причины несоответствия \_\_\_\_\_

Ведомость участков с выявленными несоответствиями приведена в приложении 1 к Акту.

1.2. Лесные насаждения с нарушенной и утраченной устойчивостью выявлены на площади 2,8 га:

Участковое лесничество	Урочище (дача)	Квартал	Выдел	Площадь (га) насаждений:		Причины ослабления, повреждения
				с нарушенной устойчивостью	с утраченной устойчивостью	
1	2	3	4	5	6	8
Сойкинское		149	31	-	-	Ветровал старый(821) Бурелом старый(822)
Итого				-	-	

Состояние обследованных лесных насаждений приведено в приложениях 1.1 – 1.4 к Акту в зависимости от метода проведения ЛПО.

1.3. В обследованных лесных насаждениях прогнозируется:

Прогноз	Площадь, га
1	2
Ослабление лесных насаждений	-
Усыхание лесных насаждений различной степени	-
Развитие очагов вредных организмов	-

1.4. Обнаружено загрязнение лесного участка отходами и выбросами:  
промышленными ☐ бытовыми ☐

Вид загрязнения	Размеры загрязнения			Объем, куб. м	Площадь загрязнения, га
	длина, м	ширина, м	высота, м		
1	2	3	4	5	6
-	-	-	-	-	-

## ЗАКЛЮЧЕНИЕ

Оценка текущего санитарного и лесопатологического состояния лесных насаждений, назначенные профилактические мероприятия по защите лесов, заключение о необходимости проведения инструментального лесопатологического обследования.

Насаждение без признаков ослабления (устойчивое насаждение), СКС насаждения – 1,36.

Участковое лесничество	Урочище (дача)	Квартал	Выдел	Площадь выдела, га	Лесопатологический выдел	Площадь лесопатологического выдела, га	Вид мероприятия	Рекомендуемый срок проведения мероприятия
1	2	3	4	5	6	7	8	9
Сойкинское		149	31	2,8	-	-	-	-

Дата проведения обследования: 17 августа 2021 года

Исполнитель работ по проведению лесопатологического обследования:

Фамилия, имя и отчество (при наличии) Соколов Дмитрий Михайлович

Организация: ООО «Эколес»

Должность: инженер – лесопатолог 1 категории

Телефон: 8(987) 588 29 40

Подпись



Ведомость участков леса с выявленными несоответствиями таксационным описаниям

Субъект Российской Федерации Ленинградская область  
Лесничество Кингисеппское  
Участковое лесничество Сойкинское Урочище (лесная дача) \_\_\_\_\_

Год проведения лесоучетной работы	Номер квартала	Номер выдела	Целевое назначение лесов	Категория защитных лесов	ОЗУ	Источник данных	Номер лесоположного выдела	Площадь лесоположного выдела, га	Таксационная характеристика								Заложено пробных площадей			
									состояние	порода	возраст, лет	средняя высота, м	средний диаметр, см	тип леса	полнота	бонитет	запас, куб. м/га	количество, шт.	Общая площадь, га	
1	2	3	4	5	6	7	8	9	10	11	12	13	14	15	16	17	18	19	20	21
							ТО	х	х											
							Ф													

Условные обозначения:

ТО - таксационные описания. Ф - фактическая характеристика лесного насаждения.

Исполнитель работ по проведению лесопатологического обследования:

Фамилия, имя и отчество (при наличии): Соколов Дмитрий Михайлович

Подпись \_\_\_\_\_



Субъект Российской Федерации Ленинградская область Лесничество Кингисепское  
Участковое лесничество Сойкинское Урочище (лесная дача)

Номер квартала	Номер выдела	Площадь выдела, га	Целевое назначение лесов	Защитные полосы	Защитные	Опушки леса вдоль дорог	Номер лесопатологического выдела	Площадь лесопатологического выдела, га	Таксационная характеристика лесного насаждения									Число деревьев на временной пробной площади, шт.	Распределение деревьев по категориям состояния, % от запаса																33	34	COM не требуется		35	36																																																																																																																																																																																																																																																																																																																																																																																																																																																																
									состав	попoлнa	возрaст	средняя высота, м	средний диаметр, см	тип леса	плотнoтa	бoлнeт	зaпac, куб. м/гa		бeз пpизнaкoв oслаблeния	oслаблeннoе		cильнo oслаблeннoе		yсыхaющee		Пpичинa oслаблeния, пoврeждeния						Пoдлeжит рубкe, % oт зaпaca																																																																																																																																																																																																																																																																																																																																																																																																																																																																								
1	2	3	4	5	6	7	8	9	10	11	12	13	14	15	16	17	18	19	20	21	22	23	24	25	26	27	28	29	30	31	32	822-бурелом старый	821-ветровал старый																																																																																																																																																																																																																																																																																																																																																																																																																																																																							
149	31	2,8		Защитные	Защитные полосы	Опушки леса вдоль дорог	-	-	2E2E2C2B20C									18		75	20	10	75	20	20	10	88	20	10	75	20	10	75	20	10	75	20	10	75	20	10	75	20	10	75	20	10	75	20	10	75	20	10	75	20	10	75	20	10	75	20	10	75	20	10	75	20	10	75	20	10	75	20	10	75	20	10	75	20	10	75	20	10	75	20	10	75	20	10	75	20	10	75	20	10	75	20	10	75	20	10	75	20	10	75	20	10	75	20	10	75	20	10	75	20	10	75	20	10	75	20	10	75	20	10	75	20	10	75	20	10	75	20	10	75	20	10	75	20	10	75	20	10	75	20	10	75	20	10	75	20	10	75	20	10	75	20	10	75	20	10	75	20	10	75	20	10	75	20	10	75	20	10	75	20	10	75	20	10	75	20	10	75	20	10	75	20	10	75	20	10	75	20	10	75	20	10	75	20	10	75	20	10	75	20	10	75	20	10	75	20	10	75	20	10	75	20	10	75	20	10	75	20	10	75	20	10	75	20	10	75	20	10	75	20	10	75	20	10	75	20	10	75	20	10	75	20	10	75	20	10	75	20	10	75	20	10	75	20	10	75	20	10	75	20	10	75	20	10	75	20	10	75	20	10	75	20	10	75	20	10	75	20	10	75	20	10	75	20	10	75	20	10	75	20	10	75	20	10	75	20	10	75	20	10	75	20	10	75	20	10	75	20	10	75	20	10	75	20	10	75	20	10	75	20	10	75	20	10	75	20	10	75	20	10	75	20	10	75	20	10	75	20	10	75	20	10	75	20	10	75	20	10	75	20	10	75	20	10	75	20	10	75	20	10	75	20	10	75	20	10	75	20	10	75	20	10	75	20	10	75	20	10	75	20	10	75	20	10	75	20	10	75	20	10	75	20	10	75	20	10	75	20	10	75	20	10	75	20	10	75	20	10	75	20	10	75	20	10	75	20	10	75	20	10	75	20	10	75	20	10	75	20	10	75	20	10	75	20	10	75	20	10	75	20	10	75	20	10	75	20	10	75	20	10	75	20	10	75	20	10	75	20	10	75	20	10	75	20	10	75	20	10	75	20	10	75	20	10	75	20	10	75	20	10	75	20	10

**Условные обозначения:**

Н - деревья не подлежат рубке; Р - деревья подлежат рубке.

Исполнитель работ по проведению лесопатологического обследования:

Фамилия, имя и отчество (при наличии): Соколов Дмитрий Михайлович

Дата составления документа 18 августа 2021 г.

Подпись

**айлович**

Дмитрийи): Соко.

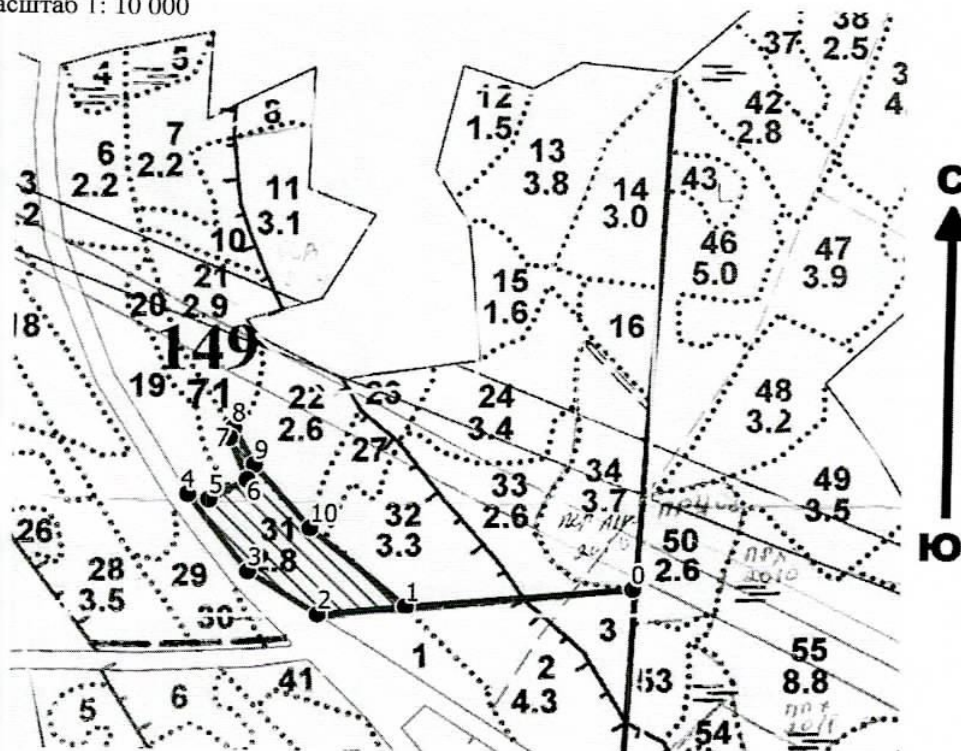
о (при наг

ИМЯ И ОТЧ


Фамилия

**Абрис участка**  
Кингисеппское лесничество  
Сойкинское участковое лесничество  
Кв. 149, выд.31, площадь выд. 2,8 га.

Масштаб 1: 10 000



Условные обозначения:

 - СОМ не требуется

N квартала	N выдела	N лесопатологического выдела	Размеры ленты (круговой площадки) перече́та					Координаты начала, конца и поворотных точек лент перече́та/центров круговых площадок перече́та
			N ленты (площадки)	длина, м	ширина, м	радиус, м	площадь, га	
149	31							

Пространственное размещение лесопатологических выделов  
(включается в Акт при выделении лесопатологических  
выделов, для указания пространственного расположения  
поврежденных и погибших насаждений)

Номера точек	Координаты		Длина, м

Исполнитель работ по проведению лесопатологического обследования:

ФИО: Соколов Дмитрий Михайлович

Подпись



Контактный телефон: +7 987 588-29-40

Дата составления документа 18 августа 2021 г.