

**ПРОЕКТ  
ЛЕСОВОССТАНОВЛЕНИЯ**  
(создание лесных культур ЗКС)  
на 2021г.

Лесничество Тихвинское    Участковое лесничество Сясьское

№ квартала 136    № выдела 2-3,3 га; 3-0,9 га;

Главная порода: Сосна

Вид культур \_\_\_\_\_ сплошные \_\_\_\_\_

(сплошные, частичные, подпологовые, реконструкция)

Арендатор лесного участка ЗАО «Тихвинский КЛПХ» договор аренды №2-2008-12-167-3 от 16.12.2008г. лесная декларация №5 от 02.06.2020г.

(наименование, № дог.аренды, декларация, дата)

Площадь участка 4,2 га

1. Категория лесокультурной площади: (спр 2020г. состояние очистки от порубочных остатков поведена в соответствии с технологической картой разработки делянки, кол-во пней (валунов) на 1 га не менее 500 шт., гарь \_\_\_ - \_\_\_ г.; редины, пустырь, прогалины и т.д. \_\_\_\_\_
2. Рельеф, почвы, механический состав, степень влажности: равнины с нормальным и ослабленным дренажем, супесчаные и суглинистые
3. Напочвенный покров (важнейшие растения-индикаторы: черника
4. Тип леса (тип вырубки), тип лесорастительных условий: ЧСВ2;
5. Наличие естественного возобновления (по породам), тыс.шт./га; размещение, средняя высота: подрост отсутствует
6. Зараженность почвы вредителями, вид: в связи с отсутствием признаков заселения вредных организмов, обследование на лесном участке не проводилось
7. Состав, возраст, полнота, класс бонитета реконструируемого насаждения: не проектируется
8. Способ реконструкции: ширина и направление коридоров, кулис, площадь расчищенных коридоров от общей площади реконструируемого участка (в %) не проектируется
9. Сроки и виды подготовки площади, применяемые машины и орудия: 2021 г.  
Подготовка почвы площадками с помощью экскаватора
10. Способы и время обработки почвы (механизированная, ручная, сплошная, полосами, бороздами, площадками и т.д.), глубина обработки почвы, применяемые машины и орудия Сплошная, механизированная, микроповышениями (площадками) с высотой холмика 30-60 см, экскаватором Hyundai R330LC-9S
11. Размещение и размеры площадок, полос, борозд на площади и их направление: (С-Ю) Равномерно по площади со средним расстоянием между центрами площадок (микроповышений) 3,6 м
12. Метод и способ создания культур (посадка сеянцами, саженцами, посев рядовой, строчно-луночный, ручной, механизированный): ручная посадка сеянцами ЗКС посадочным инструментом «Поттипутки» в микроповышения по 3 шт. В случае развалившейся или короткой площадки (микроповышения) допускается посадка в околопневневое пространство.
13. Количество посадочных (посевных) мест на 1 га, тыс.шт. 2000 шт.
14. Размещение посадочных (посевных) мест, расстояние между рядами (среднее расстояние между центрами площадок) 3,6 м; в рядах (в площадке): 1,0 м (3 посадочных места на площадке)
15. Схема смешения пород С\*С\*С

16. Потребность в посадочном (посевном) материале на 1 га 2,0 тыс. шт  
и на всю площадь по породам сосна -8400шт.

17. Характеристика посадочного (посевного) материала по породам: возраст сеянцев, саженцев, класс качества семян, их происхождение: стандартные сеянцы сосны обыкновенной 2-х лет года (ЗКС) нормального происхождения

Паспорт № \_\_\_\_\_ от \_\_\_\_\_ 2021г.

18. Способ подготовки семян к посеву \_\_\_\_\_

19. Виды и способы ухода, их кратность:

1-й уход (2022год) –дополнение по необходимости, окашивание трав. раст.,уборка поросли лист пород (по необходимости)

20. Виды и способы лесоводственных уходов, их кратность:

2-й уход (2023 год) – окашивание поросли лиственных пород

3-й уход (2025 год) – окашивание поросли лиственных пород


4-й уход (2027 год) – вырубка поросли лиственных пород.

21. Противопожарные мероприятия : не проектируется в связи с заболоченностью местности

22. Намечаемый год перевода культур в лесопокрытую площадь 2031 год

23. Показатели оценки восстанавливаемых лесов для признания работ по лесовосстановлению выполненными (возраст, количество деревьев главных пород, средняя высота): возраст 10 лет, кол-во деревьев не менее 2,0 т. шт/га ,высота не менее-1,0 м

Составил: инженер Карпова Н.Г.  
(должность) (Ф.И.О.)

  
(подпись)


« 30 » 08 2021г.

лесничий Полякова Е.Н.  
(должность) (Ф.И.О.)

  
(подпись)

« 31 » 08 2021г.

Проверил: инженер Скворцова В.  
(должность) (Ф.И.О.)

  
(подпись)

« 02 » 09 2021г.

Согласовано с внесением следующих замечаний \_\_\_\_\_

Главный лесничий: Захаров Н.Ю.  
(Ф.И.О.) (подпись)

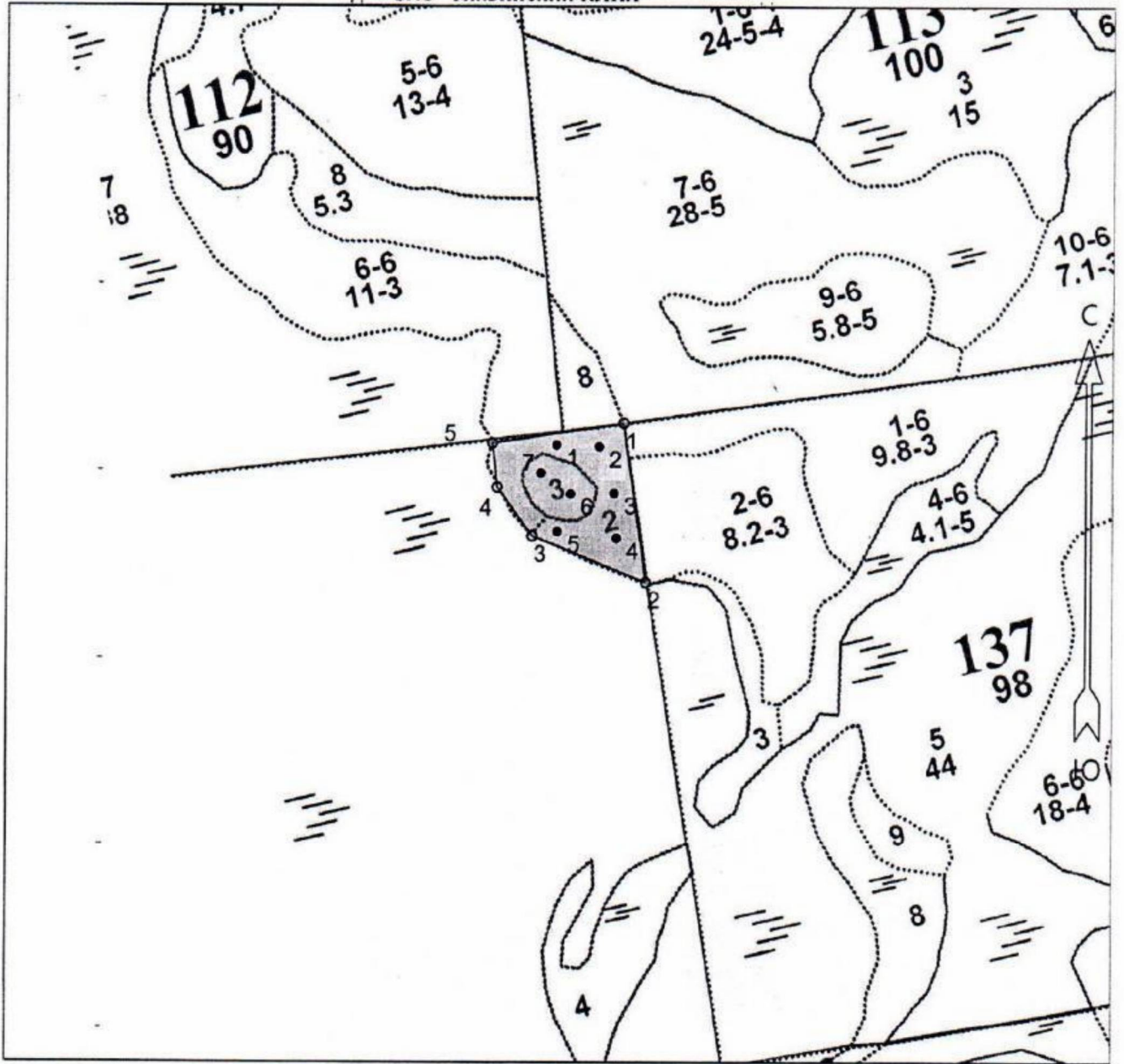
« 02 » 09 2021г.

# Чертеж

создание лесных культур ЗКС  
на 2021г.

Сясьское участковое лесничество  
Кв. 136 дел. 1 Площадь 4.2 га

ЗАО "Тихвинский КЛПХ"



Эксплуатационная площадь: 4.2  
Масштаб: 1 : 10000

Условные обозначения:

№№№	Азимуты	Длина, м
1 - 2	172°	261
2 - 3	292°	200
3 - 4	324°	97
4 - 5	354°	73
5 - 1	81°	216

№	x	y
1	5928° 28,3	3322°35,2
2	5928° 19,9	3322°33,1
3	5928° 24,1	3322°22,7
4	5928° 26,8	3322°21,2
5	5928° 27,6	3322°21,1
6	5928° 28,3	3322°24,0