

**ПРОЕКТ  
ЛЕСОВОССТАНОВЛЕНИЯ**  
(создание лесных культур)  
на осень 2021 г.

Лесничество Бокситогорское Участковое лесничество Раменское

№ квартала 6 № выдела в.38 (2,7 га), в.40 (1,9 га)

Главная порода Ель

Вид культур сплошные

(сплошные, подпологовые, реконструкция)

Арендатор лесного участка ООО «ММ-Ефимовский», № 2-2010-01-3-3 от 25.05.10.  
дек.№9-2020 от 11.08.2020 г.

(наименование, № дог. аренды, декларация, дата)

Площадь участка 5,6/4,6 га

План участка, масштаб 1:10 000

1. Категория лесокультурной площади: (вырубка сплошная 2020 г. состояние очистки проведена в соответствии с технологической картой разработки делянки, кол-во пней (валунов) на 1 га до 600 шт., гарь, редины, пустырь, прогалины и т.д. компак. недоруб-1,0 га., оставление деревьев подлежащих рубке- 61 шт. Ос
2. Рельеф, почвы, механический состав, степень влажности равнинный, недостаточно дренированные равнины с ослабленным стоком и застойным переувлажнением. влажные грубогумусные
3. Напочвенный покров (важнейшие растения-индикаторы) (черника, брусника, майник)
4. Тип леса (тип вырубки), тип лесорастительных условий в.38-ЧВ В3, в.40-КС С2
5. Наличие естественного возобновления (по породам), тыс.шт./га; размещение; средняя высота, м не имеется
6. Зараженность почвы вредителями, вид при предварительном осмотре участка присутствие признаков заселения на лесокультурной площади вредных организмов не обнаружено
7. Состав, возраст, полнота, класс бонитета реконструируемого насаждения не проектируется
8. Способ реконструкции: ширина и направление коридоров, кулис, площадь расширенных коридоров от общей площади реконструируемого участка (в %) не проектируется
9. Сроки и виды подготовки площади, применяемые машины и орудия не проектируется
10. Способы и время обработки почвы (механизированная, ручная, сплошная, полосами, бороздами, площадками и т.д.), глубина обработки почвы, применяемые машины и орудия бесснежный период 2021 г., механизированная частичная обработка почвы бороздами трактором ТЛТ-100 с плугом ПЛ-1, глубина до 0,2 м.
11. Размещение и размеры площадок, полос, борозд на площади и их направление борозды шириной 1,0 м через 4,5м-5,5м непрямолинейные с плавным искривлением
12. Метод и способ создания культур (посадка сеянцами, саженцами, посев рядовой, строчно-луночный, ручной, механизированный) под меч Колесова в берму, в дно, в пласт борозды в шахматном порядке или в ряд (в зависимости от почвы и рельефа площади)
13. Количество посадочных (посевных) мест на 1 га, тыс.шт. не менее 3,0
14. Размещение посадочных (посевных) мест, расстояние между рядами 4,5-5,5 м., в рядах 0,4-1,0 м
15. Схема смешения пород Е\*Е\*Е\*Е\*Е\*
16. Потребность в посадочном (посевном) материале на 1 га не менее 3000 шт. тыс.шт. (кг) и на всю площадь по породам не менее 13 800 шт
17. Характеристика посадочного (посевного) материала по породам: возраст сеянцев, саженцев класс качества семян, их происхождения, лесосеменной район стандарт. сеянцы ели с ОКС, возраст 3 года, D-у корневой шейки не менее 2х мм, Н- не менее 12 см
18. Способ подготовки семян к посеву не проектируется
19. Виды и способы агротехнических уходов, их кратность: 2023 год- ручная оправка растений от завала травой и почвой- однократно
20. Виды и способы лесоводственных уходов, их кратность: 2027 год-уничтожение или предупреждение появления древесной растительности в рядах культур по необходимости, кратность – однократно.
21. Противопожарные мероприятия, протяженность, ширина мин полос прерывистая опашка по периметру шириной до 1,4 м.
22. Намечаемый год перевода культур в лесопокрытую площадь не позднее 2031 г.
23. Показатели оценки восстановления лесов для признания работ по лесовосстановлению завершенными (возраст, кол-во деревьев главных лесных пород, средняя высота) Максимальный срок 10 лет, кол-во деревьев не менее 2,0 т.шт./га, высота не менее 0,7 м
- Составил (арендатор): Инженер ПТО Лебедева А.А. (подпись) « 10 » 09 2021
- Проверил (Уч. лесничий): Мышак Я.С. (Ф.И.О.) (подпись) « 10 » 09 2021.
- Проверил (инженер по л/в): Сидорова М.С. (Ф.И.О.) (подпись) « 13 » 09 2021
- Учено с внесением следующих замечаний для перевода вгаш. ур-ков ч/л ир-ва и др-век-в-к-в-ш. расщип. профессиональные и лесовод
- Главный лесничий: Рыжова С.В. (подпись) « 13 » 09 2021
- (Ф.И.О.) угод в 14, 24, 54, 79, 104 года роста



План участка

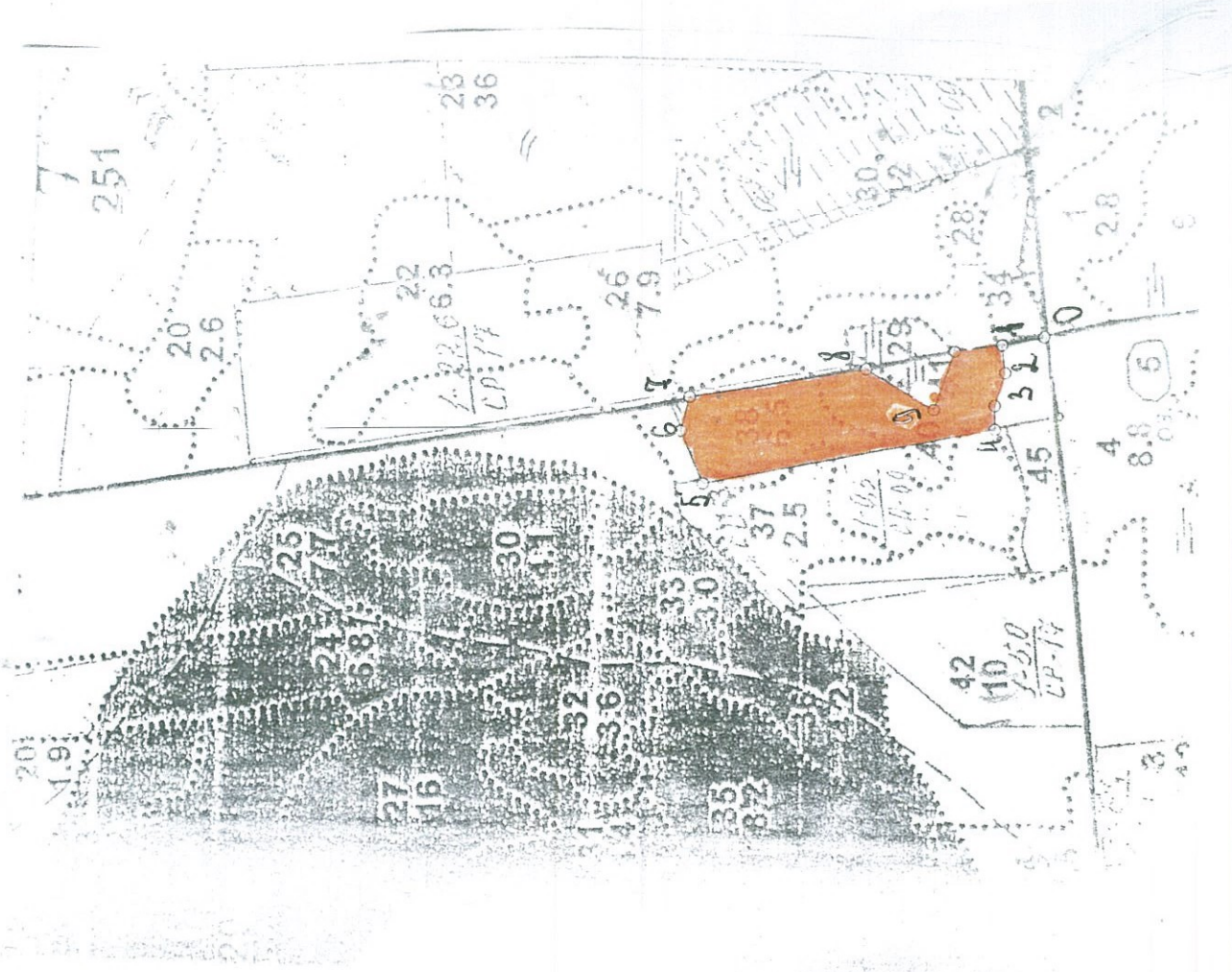
Лесничество (лесопарк) Бокситогорское  
Участковое лесничество Раменское

Урочище (при наличии)           
Номер (а) лесного квартала         6        

Номер (а) лесотаксационного выдела         38,40        

Масштаб         1:10 000        

Площадь общая, га
4,6



Экспликация участка						
Номера точек	Геодезические координаты		Направление румбы (азимуты) линий, °		Длина линий, м	
	X	Y				
0-1	385483.319	3286124.282	СЗ	20	59	
Привязка						
Объект						
Катег. земель	Площадь участка, га	Номера точек	Геодезические координаты		Направление румбы (азимуты) линий, °	Длина линий, м
			X	Y		
Экспл	4,6	1-2	385541.018	3286110.634	ЮЗ:75	38
		2-3	385535.170	3286073.100	СЗ:81	47
		3-4	385547.328	3286027.379	ЮЗ:81	33
		4-5	385546.333	3285994.617	СЗ:19	410
		5-6	385946.089	3285903.689	СВ:58	79
		6-7	385979.697	3285974.960	ЮВ:84	49
		7-8	385969.022	3286022.724	ЮВ:18	247
		8-9	385726.936	3286070.544	ЮЗ:22	109
		9-10	385631.807	3286018.132	ЮВ:79	86
		10-1	385605.672	3286099.992	ЮВ:16	66

\* - Геодезические координаты получены при помощи GARMIN 64st (указывается наименование и марка прибора, с помощью которого определены геодезические координаты) в системе координат МСК 47 зона 3 (указывается система координат, в которой представлены геодезические координаты, рекомендуем предоставлять геодезические координаты в местной системе МСК 47 с указанием зоны)

Исполнил: Инженер ПТО  Лебедева А.А.

**КАРТОЧКА**  
**ОБСЛЕДОВАНИЯ УЧАСТКА № 6/н М ГОД**  
**ПРИ ВЫБОРЕ СПОСОБА И ТЕХНОЛОГИИ ЛЕСОВОССТАНОВЛЕНИЯ**

1. Лесничество Бокситогорское  
2. Участковое лесничество Раменское  
3. Дача, тех. участок \_\_\_\_\_  
4. Номер квартала 6  
5. Номер выдела 38.40  
6. Площадь участка, с точностью до 0,1 га 5.6/4.6  
7. План участка (прилагается к Карточке)  
8. Категория площади: лесовосстановления сплошная вырубка 2020г. компак. недоруб-1.0 га.  
оставление деревьев подлежащих рубке-61 шт. Ос

9. Исходный породный состав участка лесовосстановления, в.38-4ЕЗСЗБ+Ос, в.40-5БЗОс2Е+С  
вырубка, гарь, иная (год, месяц)  
до вырубки, гари, гibelи \_\_\_\_\_

10. Условия для работы техники: доступна  
10.1. Количество пней, шт./га: всего до 600, ср. диаметр 24  
10.2. Захламленность, м<sup>3</sup>/га отсутствует- менее 5 м<sup>3</sup>/га  
отсутствует - менее 5 м<sup>3</sup>/га, слабая - 5 - 20 м<sup>3</sup>/га, средняя - 20 - 50  
м<sup>3</sup>/га, сильная > 50 м<sup>3</sup>/га  
10.3. Доступность для работы техники доступна  
11. Характеристика природно-климатических и лесорастительных условий лесного участка  
11.1. Лесорастительная зона таежная  
11.2. Лесной район Балтийско-Белозерский таежный район  
11.3. Целевое назначение лесов эксплуатационные леса  
11.4. Рельеф равнинный, недостаточно дренированные равнины с ослабленным стоком и  
застойным переувлажнением

11.5. Почва влажные грубогумусные  
тип, степень увлажнения, механический состав  
11.6. Тип леса (тип вырубки, тип лесорастительных условий) в.38-ЧВ ВЗ, в.40-КС С2  
11.7. Степень задернения почвы травяной: средняя степень задернения

отсутствует - до 10%, слабая - 11 - 30%, средняя - 31 - 50%, сильная > 50%  
12. Характеристика подроста главных (целевых) пород:  
12.1. Средняя высота \_\_\_\_\_ м,  
12.2. Средний возраст \_\_\_\_\_ лет,  
12.3. Количество, всего \_\_\_\_\_ тыс.шт./га, в том числе по породам \_\_\_\_\_  
12.4. Категория густоты \_\_\_\_\_

12.5. Распределение по площади редкий, средний, густой  
равномерное, неравномерное, групповое

12.6. Жизнеспособность подроста \_\_\_\_\_  
жизнеспособный, нежизнеспособный

13. Характеристика возобновления мягколиственных пород:

- 13.1. Породы \_\_\_\_\_  
13.2. Количество \_\_\_\_\_ шт./га  
13.3. Средняя высота \_\_\_\_\_ м  
14. Источники обсеменения стена леса (Север, Запад-6Б2С1Е1Ос)

порода, источник: одиночные (шт./га), куртины, полосы, стены леса



15. Характеристика санитарного состояния при предварительном осмотре участка присутствии признаков заселения на лесокультурной площади площади вредных организмов не обнаружено заселенность вредными организмами, болезни леса
16. Предложения для разработки Проекта лесовосстановления:
- 16.1. Способ лесовосстановления искусственный (лесные культуры)  
естественный, искусственный (лесные культуры), комбинированный
- 16.2. Главные (целевые) породы Ель
- 16.3. Срок лесовосстановления 2022-2031 г.  
начало, окончание (месяц, год)
17. Необходимость проведения предварительных и сопутствующих мероприятий:
- 17.1. Очистка вырубки, гари не требуется
- 17.2. Санитарные не требуются
- 17.3. Противопожарные прерывистая опашка по периметру, неравномерно, шириной до 1,4 метра
- 17.4. Иные предложения подготовка почвы лесным плугом ПЛ-1, расстояние между центром борозд не менее 4,5 м - 5,5 м

Исполнитель(и): Инженер ПТО  
Должность  
К Карточке  
обследования участка  
при выборе способа и технологии  
лесовосстановления

  
подпись  
Лебедева А.А. " 10 " 09 2022 г.  
Ф.И.О.