

**ПРОЕКТ
ЛЕСОВОССТАНОВЛЕНИЯ**
(создание лесных культур)
на осень 2021 г.

Лесничество Бокситогорское Участковое лесничество Боровское

№ квартала 15 № выдела в.14 (2,1 га)

Главная порода Ель

Вид культур сплошные

(сплошные; подпологовые, реконструкция)

Арендатор лесного участка ООО «ММ-Ефимовский», № 2-2010-01-2-3 от 03.02.10.
дек.№2-2021 от 26.11.2020 г.

(наименование, № дог. аренды, декларация, дата)

Площадь участка 2,1 га

План участка, масштаб 1:10 000

1. Категория лесокультурной площади: (вырубка сплошная 2021 г. состояние очистки проведена в соответствии с технологической картой разработки делянки, кол-во пней (валунов) на 1 га до 600 шт., гарь, редина, пухтырь, прогалина и т.д. оставление деревьев подлежащих рубке-4 шт. Ос
2. Рельеф, почвы, механический состав, степень влажности равнинный, плавные понижения среди равнин с длительным увлажнением застойными водами, торфянисто-перегнойные
3. Напочвенный покров (важнейшие растения-индикаторы) (сплошной моховой покров из кукушкина льна и сфагнома)
4. Тип леса (тип вырубки), тип лесорастительных условий ДЛ В4
5. Наличие естественного возобновления (по породам), тыс.шт./га; размещение; средняя высота, м не имеется
6. Зараженность почвы вредителями, вид при предварительном осмотре участка присутствие признаков заселения на лесокультурной площади вредных организмов не обнаружено
7. Состав, возраст, полнота, класс бонитета реконструируемого насаждения не проектируется
8. Способ реконструкции: ширина и направление коридоров, кулис, площадь расчищенных коридоров от общей площади реконструируемого участка (в %) не проектируется
9. Сроки и виды подготовки площади, применяемые машины и орудия не проектируется
10. Способы и время обработки почвы (механизованная, ручная, сплошная, полосами, бороздами, площадками и т.д.), глубина обработки почвы, применяемые машины и орудия бесснежный период 2021 г., механизированная частичная обработка почвы бороздами трактором ТЛТ-100 с плугом ПЛ-1, глубина до 0,2 м.
11. Размещение и размеры площадок, полос, борозд на площади и их направление борозды шириной 1,0 м через 4,5м-5,5м непрямолинейные с плавным искривлением
12. Метод и способ создания культур (посадка семян, саженцами, посев рядовой, строчно-луночный, ручной, механизированный) под меч Колосова в берму, в дно, в пласт борозды в шахматном порядке или в ряд (в зависимости от почвы и рельефа площади)
13. Количество посадочных (посевных) мест на 1 га, тыс.шт. не менее 3,0
14. Размещение посадочных (посевных) мест, расстояние между рядами 4,5-5,5 м., в рядах 0,4-1,0 м
15. Схема смешения пород Е*Е*Е*Е*Е
16. Потребность в посадочном (посевном) материале на 1 га не менее 3000 шт. не менее 6 300 шт
17. Характеристика посадочного (посевного) материала по породам: возраст семян, саженцев, класс качества семян, их происхождение, лесосеменной район стандарт. семена ели с ОКС, возраст 3 года, D-у корневой шейки не менее 2х мм, Н- не менее 12 см
18. Способ подготовки семян к посеву не проектируется
19. Виды и способы агротехнических уходов, их кратность: 2023 год- ручная оправка растений от завала травой и чвой- однократно
20. Виды и способы лесоводственных уходов, их кратность: 2027 год-уничтожение или предупреждение явления древесной растительности в рядах культур по необходимости, кратность - однократно.
21. Противопожарные мероприятия, протяженность, ширина мин полос прерывистая опашка по периметру шириной до 1,4 м.
22. Намечаемый год перевода культур в лесопокрытую площадь не позднее 2032 г.
23. Показатели оценки восстанавливаемых лесов для признания работ по лесовосстановлению завершенными (возраст, кол-во деревьев главных лесных пород, средняя высота) Максимальный срок 11 лет, кол-во деревьев не менее 2,0 т.шт./га, высота не менее 0,7 м
- Составил (арендатор): Инженер ПТО Лебедева А.А. (подпись) « 08 » 09 2021
- Проверил (Уч. лесничий): Павлов А.С. (Ф.И.О.) (подпись) « 08 » 09 2021
- Проверил (инженер по л/в): Сидорова М.С. (Ф.И.О.) (подпись) « 13 » 09 2021
- Учено с внесением следующих замечаний в бюджетные поручения агрохолдинга «Медведь» за ч/к где предельная граница заросшей территории «В» 09 2021
- Главный лесничий: Рыжова С.В. (подпись)
- Грехово-кукушкинские. 6 (подпись)
- 14, 20, 50, 8 и 10 в 2020 году

Лесничество (лесопарк)
Уч. лесное лесничество
Уровень (при наличии)
Номер (а) лесного квартала
Номер (а) лесотаксационного выдела
Масштаб

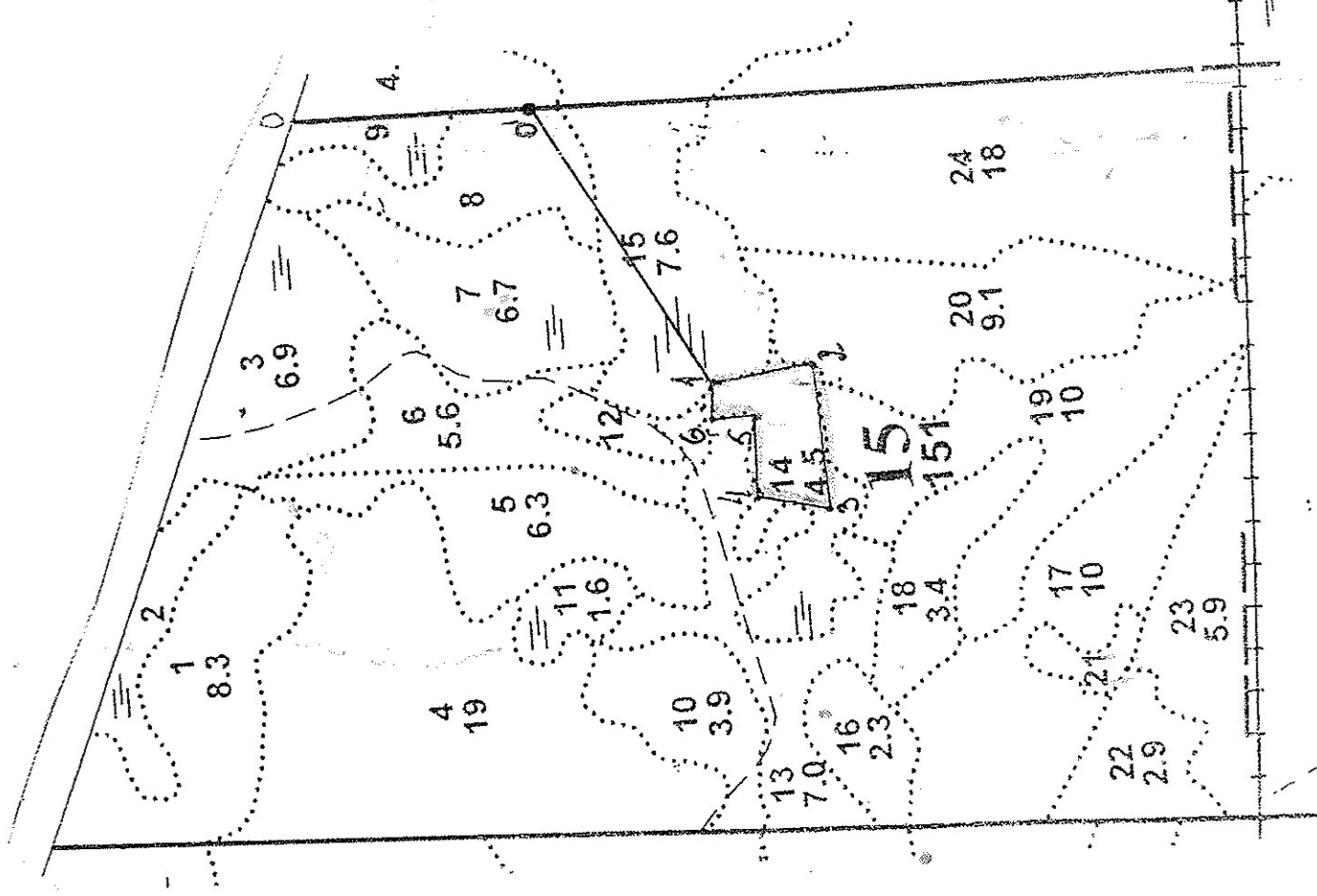
План участка

Вокситогорское
Боронское

15
14
1:10 000

Площадь
общая, га

2,1



Экспликация участка					
Номера точек	Геодезические координаты		Направление румбы (азимуты) линий, °		Длина линий, м
	X	Y			
Привязка					
0-0'	430440.721	3326315.080	ЮВ	9	340
0' 1	430081.633	3326318.272	ЮЗ	50	500
Объект					
Катег. земель	Площадь участка, га	Номера точек	Геодезические координаты		Длина линий, м
			X	Y	
Экспл	2,1	1-2	429882.833	3325923.488	ЮВ:17 145
		2-3	429739.830	3325946.818	ЮЗ:77 196
		3-4	429725.684	3325739.810	СВ:4 110
		4-5	429827.038	3325759.450	СВ:80 100
		5-6	429828.995	3325874.596	СЗ:8 60
		6-1	429884.591	3325873.245	ЮВ:87 52

* - Геодезические координаты получены при помощи GARMIN 64sl (указывается наименование и марка прибора, с помощью которого определены геодезические координаты)
в системе координат МСК 47 зона 3 (указывается система координат, в которой представлены геодезические координаты, рекомендуем предоставлять геодезические координаты в местной системе МСК 47 с указанием зоны)

Исполнил: Инженер ИТО  Лебедева А.А.

КАРТОЧКА
ОБСЛЕДОВАНИЯ УЧАСТКА № 6/н // ГОД
ПРИ ВЫБОРЕ СПОСОБА И ТЕХНОЛОГИИ ЛЕСОВОССТАНОВЛЕНИЯ

1. Лесничество Бокситогорское
2. Участковое лесничество Боровское
3. Дача, тех. участок _____
4. Номер квартала 15
5. Номер выдела 14
6. Площадь участка, с точностью до 0,1 га 2,1
7. План участка (прилагается к Карточке)
8. Категория площади: лесовосстановления площадная вырубка 202/н; оставление деревьев
подлежащих рубке-41 шт. Ос

9. Исходный породный состав участка лесовосстановления, 8Е2Б
вырубка, гарь, иная (год, месяц)
до вырубки, гари, гibelи _____

10. Условия для работы техники: _____ доступна

10.1. Количество пней, шт./га: всего до 600, ср. диаметр 20

10.2. Захламленность, м³/га _____ отсутствует- менее 5 м³/га
отсутствует - менее 5 м³/га, слабая - 5 - 20 м³/га, средняя - 20 - 50
м³/га, сильная > 50 м³/га

10.3. Доступность для работы техники _____ доступна

11. Характеристика природно-климатических и лесорастительных условий лесного участка

11.1. Лесорастительная зона _____ таежная

11.2. Лесной район _____ Балтийско-Белозерский таежный район

11.3. Целевое назначение лесов _____ эксплуатационные леса

11.4. Рельеф _____ равнинный, плавные понижения среди равнин с длительным
увлажнением застойными водами _____

11.5. Почва _____ торфянисто-перегнойные

тип, степень увлажнения, механический состав

11.6. Тип леса (тип вырубки, тип лесорастительных условий) _____ ДЛ1 В4

11.7. Степень задернения почвы травяной: средняя степень задернения
отсутствует - до 10%, слабая - 11 - 30%, средняя - 31 - 50%, сильная > 50%

12. Характеристика подроста главных (целевых) пород:

12.1. Средняя высота _____ м,

12.2. Средний возраст _____ лет,

12.3. Количество, всего _____ тыс. шт./га, в том числе по породам _____

12.4. Категория густоты _____

редкий, средний, густой

12.5. Распределение по площади _____

равномерное, неравномерное, групповое

12.6. Жизнеспособность подроста _____

жизнеспособный, нежизнеспособный

13. Характеристика возобновления мягколиственных пород:

13.1. Породы _____

13.2. Количество _____ шт./га

13.3. Средняя высота _____ м

14. Источники обсеменения _____ стена леса (Юг-6Е1Б3Ос)

порода, источник: одиночные (шт./га), куртины, полосы, стены леса

