

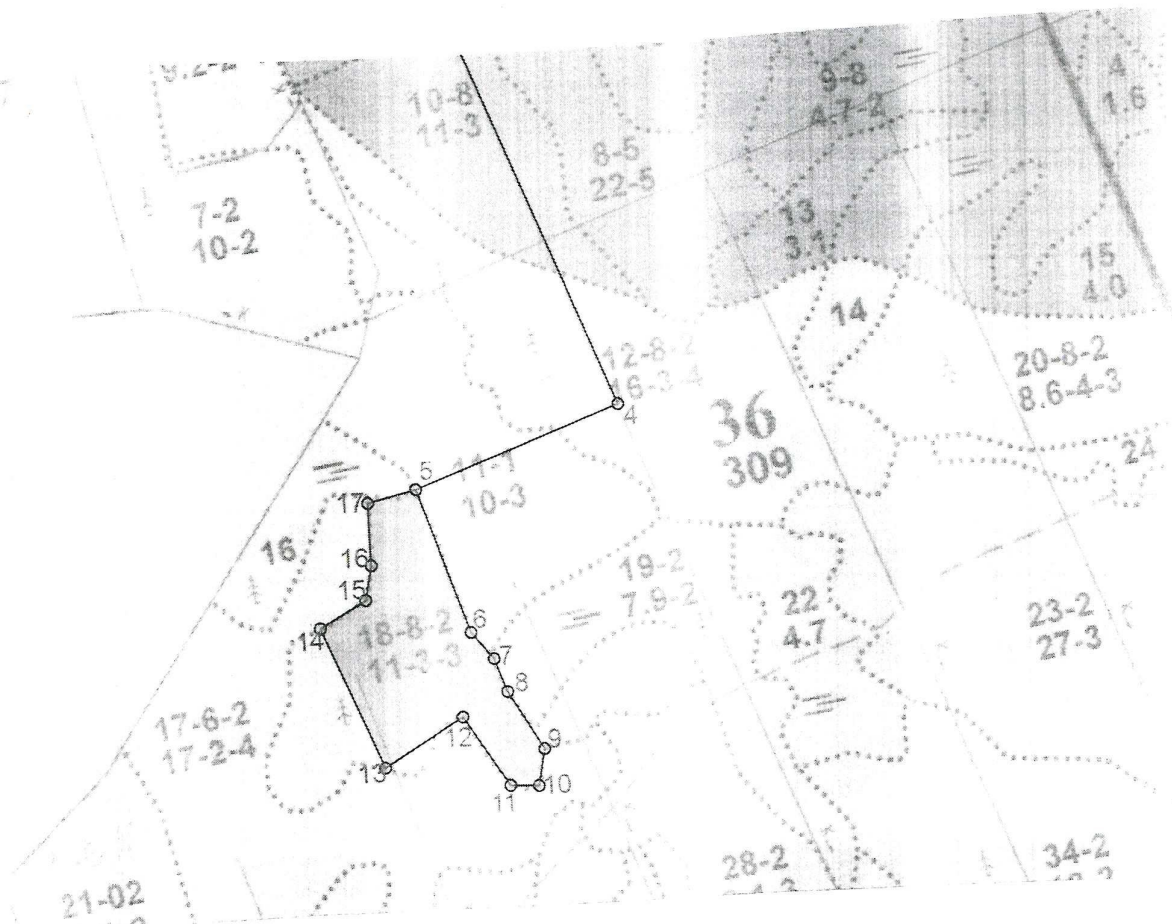
**ПРОЕКТ  
ЛЕСОВОССТАНОВЛЕНИЯ  
(создание лесных культур)  
на весну, осень 2021 г.**

Главная порода Ель  
 Вид культур сплошные  
 Арендатор лесного участка ООО «Шанс», № 190/3-2008-12, декларация от 2020г.  
 Площадь участка, 6,0 га

План участка

Лесничество (лесопарк) Волховское  
 Участковое лесничество Зареченское  
 Урочище (при наличии) \_\_\_\_\_  
 Номер (а) лесного квартала 36  
 Номер (а) лесотаксационного выдела 18  
 Масштаб 1:10000

Площадь общая, га
6,0



Экспликация участка							
Номера точек	Геодезические координаты		Направление румбы (азимуты) линий, °	Длина линий, м			
	Геодезическая широта	Геодезическая долгота					
Привязка							
0	411568.939	2335075.136	0 - 1	СВ 71°	398		
1	411707.194	2335449.369	1 - 2	ЮВ 19°	336		
2	411391.810	2335566.284	2 - 3	СВ 70°	83		
3	411422.004	2335643.814	3 - 4	ЮВ 21°	657		
4	410813.675	2335893.912	4 - 5	ЮЗ 70°	310		
Объект							
Категория земель	Площадь участка, га	Номера точек	Геодезические координаты		Направление румбы (азимуты) линий, °	Длина линий, м	
			Геодезическая широта	Геодезическая долгота			
Вырубка 2021	6,0	5	410700.890	2335604.294	5 - 6	ЮВ 18°	215
		6	410497.758	2335675.723	6 - 7	ЮВ 38°	49
		7	410459.802	2335706.885	7 - 8	ЮВ 19°	50
		8	410412.859	2335724.322	8 - 9	ЮВ 30°	95
		9	410331.603	2335773.894	9 - 10	ЮЗ 12°	52
		10	410280.447	2335764.253	10 - 11	СЗ 87°	40
		11	410281.614	2335724.177	11 - 12	СЗ 32°	116
		12	410378.608	2335660.361	12 - 13	ЮЗ 60°	130
		13	410310.954	2335549.046	13 - 14	СЗ 22°	215
		14	410508.523	2335463.869	14 - 15	СВ 61°	75
		15	410546.390	2335528.853	15 - 16	СВ 12°	50
		16	410595.554	2335538.188	16 - 17	СВ 0°	88
17	410683.587	2335536.230	17 - 5	СВ 77°	70		

\* - Геодезические координаты получены при помощи GPS навигатора Garmin 64s в системе координат МСК – 47 Ленинградской области – зона 2

- Категория лесокультурной площади: **вырубка 2021** г. состояние очистки: очистка от порубочных остатков проведена в соответствии с технологической картой разработки делянки, захламленность 11,0 м<sup>3</sup>/га-слабая, кол-во пней (валунов) на 1 га 500 шт., гарь \_\_\_\_\_ г.; редина, пустырь, прогалина и т.д. \_\_\_\_\_
- Рельеф, почвы, механический состав, степень влажности равнинный, влажно-мулевые, перегнойно-торфянистые глееватые и суглинистые, плоские участки равнин с высоким уровнем грунтовых вод
- Напочвенный покров (важнейшие растения-индикаторы) травяной, средняя степень задернения 31-50%, таволга, дудник, сныть
- Тип леса (тип вырубки), тип лесорастительных условий ТТО(СЗ)
- Наличие естественного возобновления (по породам), тыс.шт./га; размещение, средняя высота, м: 0,1 т.шт./га, неравномерное, 3,0 м
- Зараженность почвы вредителями, вид в связи с отсутствием признаков заселения вредных организмов, обследование на лесн. участке не проводилось
- Состав, возраст, полнота, класс бонитета реконструируемого насаждения \_\_\_\_\_ не проектируется
- Способ реконструкции: ширина и направление коридоров, кулис, площадь расчищенных коридоров от общей площади реконструируемого участка (в %) не проектируется
- Сроки и виды подготовки площади, применяемые машины и орудия с 07.05.2021 по 30.09.2021, частичная, ТДТ-55 в сцепке ПКЛ-70
- Способы и время обработки почвы (механизированная, ручная, сплошная, полосами, бороздами, площадками и т.д.), глубина обработки почвы, применяемые машины и орудия глубина обработки почвы 0,2 - 0,3 м, ТДТ-55 с плугом ПКЛ-70
- Размещение и размеры площадок, полос, борозд на площади и их направление \_\_\_\_\_ расстояние между бороздами 3,5-7,5 м, ширина борозды – 1,4 м
- Метод и способ создания культур (посадка сеянцами, саженцами, посев рядовой, строчно-луночный, ручной, механизированный) посадка под меч Колесова
- Количество посадочных (посевных) мест на 1 га, тыс.шт. 3,0
- Размещение посадочных (посевных) мест, расстояние между рядами 3,5 - 7,5 м, в рядах 0,7 - 0,9 м, по пластам

15. Схема смешения пород Е\*Е\*Е\*Е\*Е  
16. Потребность в посадочном (посевном) материале на 1 га 3,0 тыс.шт. (кг) и на всю площадь по породам Е – 18,0 тыс.шт.  
17. Характеристика посадочного (посевного) материала по породам: возраст сеянцев, саженцев сеянцы ели, класс качества семян, их происхождение, лесосеменной район \_\_\_\_\_

18. Способ подготовки семян к посеву \_\_\_\_\_  
19. Виды и способы агротехнических уходов, их кратность: ручная оправка растений от завала травой и почвой, заноса песком, размыва почвы, выжимания морозом – однократно; уничтожение травянистой и древесной растительности в рядах культур – одно-двух кратно; дополнение лесных культур – однократно ( в случае приживаемости менее 85,0% от проектируемой)  
20. Виды и способы лесоводственных уходов, их кратность: уничтожение или предупреждение появления травянистой и нежелательной растительности

21. Противопожарные мероприятия, протяженность, ширина мин полос не требуется  
22. Намечаемый год перевода культур в лесопокрытую площадь 2031 г  
23. Показатели оценки восстанавливаемых лесов для признания работ по лесовосстановлению завершенными (возраст, количество деревьев главных лесных пород, средняя высота) 14 лет, 2,0 т.шт., 0,7

Составил: мастер леса Цветков А.А. \_\_\_\_\_  
(должность) (Ф.И.О.) (подпись) « 01 » 09.21г  
(дата)

Проверил (лесничий): Бырко В.Н. \_\_\_\_\_  
(Ф.И.О.) (подпись) « 01 » 09.21г  
(дата)

Проверил(инженер по л/в): Кузнецова О.В. \_\_\_\_\_  
(Ф.И.О.) (подпись) « 01 » 09.21г  
(дата)

Учено с внесением следующих замечаний п. 17 паспорт на посадки - л. вносился после  
Главный лесничий: Бырко В.Н. \_\_\_\_\_ посадки л/к  
(Ф.И.О.) (подпись) « 01 » 09.21г