

**ПРОЕКТ
ЛЕСОВОССТАНОВЛЕНИЯ**
(создание лесных культур)
на осень 2021 г.

Лесничество Тихвинское Участковое лесничество Пашозерское
№ квартала 29 № выдела в.35 (1,5 га)

Главная порода Сосна

Вид культур сплошные

(сплошные, частичные, подпологовые, реконструкция)

Арендатор лесного участка ООО «ММ-Ефимовский», № 2-2010-01-1-3 от 03.02.10г.,
дек.№3-2020 от 28.05.2020 г.

(наименование, № дог. аренды, декларация, дата)

Площадь участка 1,5 га

План участка, масштаб 1:10 000

1. Категория лесокультурной площади: (вырубка сплошная 2020г. состояние очистки проведена в соответствии с технологической картой разработки деланки, кол-во пней (валунов) на 1 га до 600 шт., гарь, редина, пустырь, прогалина и т.д.
2. Рельеф, почвы, механический состав, степень влажности равнинный, повышенные плато, вершины и склоны холмов, с глубоким залеганием грунтовых вод, свежие глубокогумусные
3. Напочвенный покров (важнейшие растения-индикаторы) (брусника, черника, орляк)
4. Тип леса (тип вырубки), тип лесорастительных условий БР А2
5. Наличие естественного возобновления (по породам), тыс.шт./га; размещение, средняя высота, м не имеется
6. Зараженность почвы вредителями, вид при предварительном осмотре участка присутствие признаков заселения на лесокультурной площади вредных организмов не обнаружено
7. Состав, возраст, полнота, класс бонитета реконструируемого насаждения не проектируется
8. Способ реконструкции: ширина и направление коридоров, кулис, площадь расчищенных коридоров от общей площади реконструируемого участка (в %) не проектируется
9. Сроки и виды подготовки площади, применяемые машины и орудия не проектируется
10. Способы и время обработки почвы (механизованная, ручная, сплошная, полосами, бороздами, площадками и т.д.), глубина обработки почвы, применяемые машины и орудия бесснежный период 2021 г., механизированная частичная обработка почвы бороздами трактором ГЛТ-100 с плугом ПЛ-1, глубина до 0,3 м.
11. Размещение и размеры площадок, полос, борозд на площади и их направление борозды шириной 1,0 м. через 3,0м-4,5м непрямолинейные с плавным искривлением
12. Метод и способ создания культур (посадка сеянцами, саженцами, посев рядовой, строчно-луночный, ручной, механизированный) под меч Колесова в берму, в дно, в пласт борозды в шахматном порядке или в ряд (в зависимости от почвы и рельефа площади)
13. Количество посадочных (посевных) мест на 1 га, тыс.шт. не менее 3,0
14. Размещение посадочных (посевных) мест, расстояние между рядами 3,5-4,0 м., в рядах 0,8 м
15. Схема смешения пород С*С*С*С*
16. Потребность в посадочном (посевном) материале на 1 га не менее 3000 шт.
тыс.шт. (кг) и на всю площадь по породам не менее 4 500 шт.
17. Характеристика посадочного (посевного) материала по породам: возраст сеянцев, саженцев класс качества семян, их происхождения, лесосеменной район стандарт. сеянцы сосны с ОКС, возраст 2-3 года, D- у корневой шейки не менее 2х мм, Н- не менее 12 см.
18. Способ подготовки семян к посеву не проектируется
19. Виды и способы агротехнических уходов, их кратность: 2023 год- ручная оправка растений от завала травой и почвой- однократно; дополнение л/к- по необходимости; 2026 год-уничтожение травянистой и древесной растительности в рядах культур и междурядий;
20. Виды и способы лесоводственных уходов, их кратность: 2029 год-уничтожение или предупреждение появления древесной растительности в рядах культур- однократно
21. Противопожарные мероприятия, протяженность, ширина мин полос прерывистая опашка по периметру неравномерно, шириной до 1,4 метра
22. Намечаемый год перевода культур в лесопокрытую площадь 2031 г.
23. Показатели оценки восстанавливаемых лесов для признания работ по лесовосстановлению завершёнными (возраст, кол-во деревьев главных лесных пород, средняя высота)
Максимальный срок 10 лет, кол-во деревьев не менее 2,2 т.шт./га, высота не менее 0,9 м

Составил (арендатор): инженер ПТО Лебедева А.А. « 20 » 08 2021 г.

(должность) (Ф.И.О.) (подпись)

Проверил (уч. лесничий): Сясин В.С. « 31 » 08 2021 г.

(должность) (Ф.И.О.) (подпись)

Проверил (инженер по л/в): Скворцова В.Б. « 31 » 08 2021 г.

(должность) (Ф.И.О.) (подпись)

Учено с внесением следующих замечаний _____

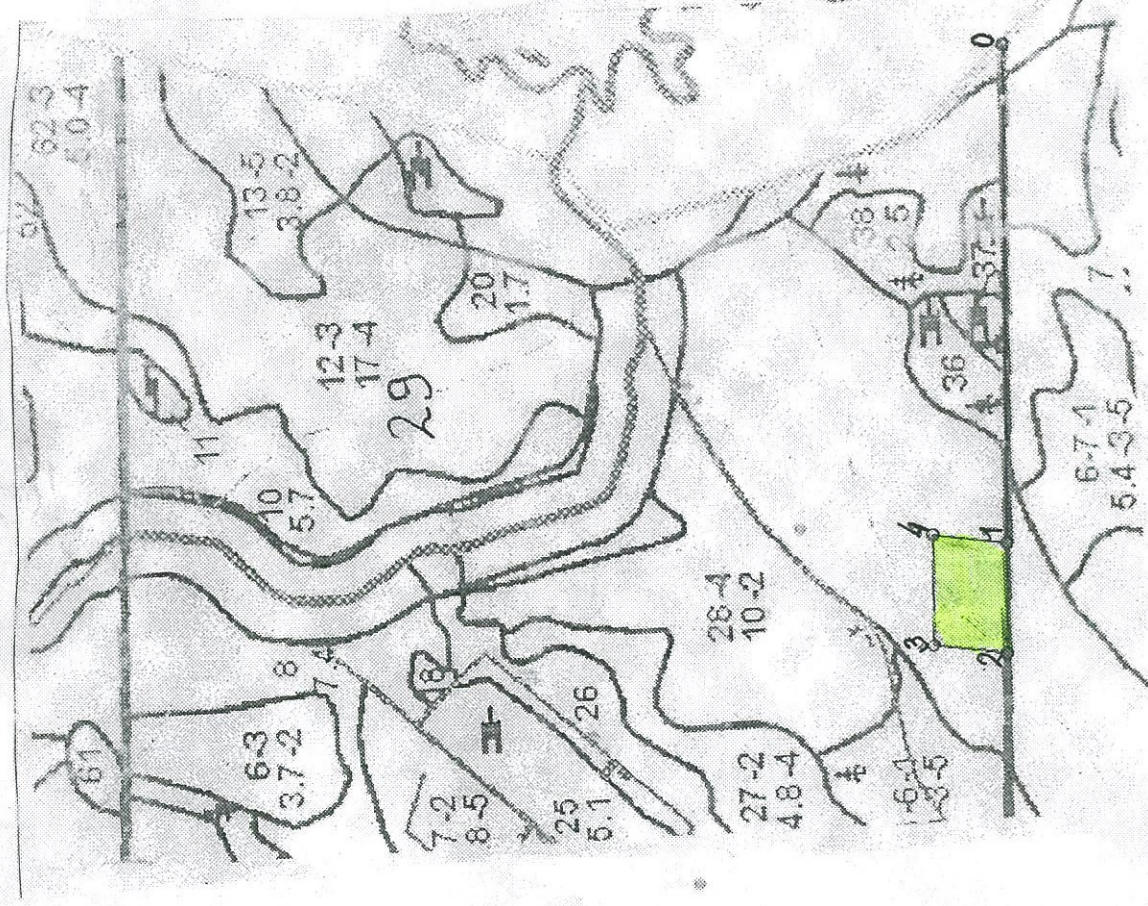
Главный лесничий: Захаров Н.Ю. « 31 » 08 2021 г.

(Ф.И.О.) (подпись)

План участка


Лесничество (лесопарк) _____ Тихвинское
Участковое лесничество _____ Пашозерское
Урочище (при наличии) _____
Номер (а) лесного квартала _____ 29
Номер (а) лесотаксационного выдела _____ 35
Масштаб _____ 1:10 000

| |
|----------------------|
| Площадь общая, га |
| 1,5 |



| Экспликация участка | | | | | | |
|---------------------|--------------------------|--------------|--------------------------------------|-------------|--------------------------------------|----------------|
| Номера точек | Геодезические координаты | | Направление румбы (азимуты) линий, ° | | Длина линий, м | |
| | X | Y | | | | |
| 0-1 | 453471.306 | 3281300.836 | 263 | | 669 | |
| Привязка | | | | | | |
| Объект | | | | | | |
| Катег. земель | Площадь участка, га | Номера точек | Геодезические координаты | | Направление румбы (азимуты) линий, ° | Длина линий, м |
| | | | X | Y | | |
| Экспл | 1,5 | 1-2 | 453488.688 | 3280645.288 | 263 | 150 |
| | | 2-3 | 453490.834 | 3280495.362 | 0 | 100 |
| | | 3-4 | 453593.410 | 3280511.104 | 83 | 150 |
| | | 4-5 | 453587.934 | 3280658.309 | 180 | 100 |

* - Геодезические координаты получены при помощи GARMIN 64st (указывается наименование и марка прибора, с помощью которого определены геодезические координаты) в системе координат МСК 47 зона 3 (указывается система координат, в которой представлены геодезические координаты, рекомендуем предоставлять геодезические координаты в местной системе МСК 47 с указанием зоны)

Исполнил: Инженер ПТО  Лебедева А.А.

КАРТОЧКА

ОБСЛЕДОВАНИЯ УЧАСТКА № 6/Н / 2021 ГОД ПРИ ВЫБОРЕ СПОСОБА И ТЕХНОЛОГИИ ЛЕСОВОССТАНОВЛЕНИЯ

1. Лесничество Тихвинское
2. Участковое лесничество Пашозерское
3. Дача, тех. участок _____
4. Номер квартала 29
5. Номер выдела 35
6. Площадь участка, с точностью до 0,1 га 1.5
7. План участка (прилагается к Карточке)
8. Категория площади: лесовосстановления сплошная вырубка 2020г.
вырубка, гарь, иная (год, месяц) 9С1Б
9. Исходный породный состав участка лесовосстановления, до вырубки, гари, гибели
10. Условия для работы техники: доступна
- 10.1. Количество пней, шт./га: всего до 600, ср. диаметр 22
- 10.2. Захламленность, м³/га отсутствует- менее 5 м³/га
отсутствует - менее 5 м³/га, слабая - 5 - 20 м³/га, средняя - 20 - 50 м³/га, сильная > 50 м³/га
- 10.3. Доступность для работы техники доступна
11. Характеристика природно-климатических и лесорастительных условий лесного участка
- 11.1. Лесорастительная зона Балтийско-Белозерский таежный район
- 11.2. Лесной район таежный
- 11.3. Целевое назначение лесов эксплуатационные леса
- 11.4. Рельеф равнинный, повышенные плато, вершины и склоны холмов, с глубоким залеганием грунтовых вод
- 11.5. Почва свежие глубокогумусные
тип, степень увлажнения, механический состав _____
- 11.6. Тип леса (тип вырубки, тип лесорастительных условий) БР А2
- 11.7. Степень задернения почвы травяной: средняя степень задернения
отсутствует - до 10%, слабая - 11 - 30%, средняя - 31 - 50%, сильная > 50%
12. Характеристика подроста главных (целевых) пород (перечетная ведомость прилагается):
- 12.1. Средняя высота _____ м,
- 12.2. Средний возраст _____ лет,
- 12.3. Количество, всего _____ тыс.шт./га, в том числе по породам _____
- 12.4. Категория густоты _____
редкий, средний, густой
- 12.5. Распределение по площади неравномерное
равномерное, неравномерное, групповое
- 12.6. Жизнеспособность подроста _____
жизнеспособный, нежизнеспособный
13. Характеристика возобновления мягколиственных пород:
- 13.1. Породы _____
- 13.2. Количество _____ тыс.шт./га
- 13.3. Средняя высота _____ м
14. Источники обсеменения стена леса О
порода, источник: одиночные (шт./га), куртины, полосы, стены леса

15. Характеристика санитарного состояния при предварительном осмотре участка присутствии
признаков заселения на лесокультурной площади площади вредных организмов не обнаружено
заселенность вредными организмами, болезнями леса
16. Предложения для разработки Проекта лесовосстановления:
- 16.1. Способ лесовосстановления искусственный (лесные культуры), комбинированный
естественный, искусственный (лесные культуры), комбинированный
- 16.2. Главные (целевые) породы Сосна
- 16.3. Срок лесовосстановления 2021-2031 Г.
начало, окончание (месяц, год)
17. Необходимость проведения предварительных и сопутствующих мероприятий:
- 17.1. Очистка вырубки, гари производятся до начала лесовосстановительных работ
- 17.2. Санитарные не требуются
- 17.3. Противопожарные прерывистая опашка по периметру, неравномерно, шириной до 1,4 метра
- 17.4. Иные предложения подготовка почвы лесным плугом, расстояние между центром
борозд не менее 3,0м - 4,5м

Исполнитель(и): Инженер ПТО _____
Должность

Лебедева А. А. " 20 " 08 2021 г.
Ф.И.О.

К Карточке
обследования участка
при выборе способа и технологии
лесовосстановления