

**ПРОЕКТ
ЛЕСОВОССТАПОВЛЕНИЯ
(создание лесных культур)
на осень 2021 г.**

Лесничество Тихвинское Участковое лесничество Озерское
№ квартала 116 № выдела в.21 (3,9 га)
Главная порода Ель
Вид культур сплошные
(сплошные, частичные, подпологовые, реконструкция)
Арендатор лесного участка ООО «ММ-Грифовский», № 2-2010-01-1-3 от 03.02.10г.,
дек.№2-2020 от 19.03.2020 г.

(наименование, № дог. аренды, декларация, дата)

Площадь участка 4,4 /3,9 га

План участка, масштаб 1:10 000

План участка

Тихвинское
Озёрское

Лесничество (лесопарк)
Участковое лесничество
Урочище (при наличии)

116

Номер (а) лесного квартала

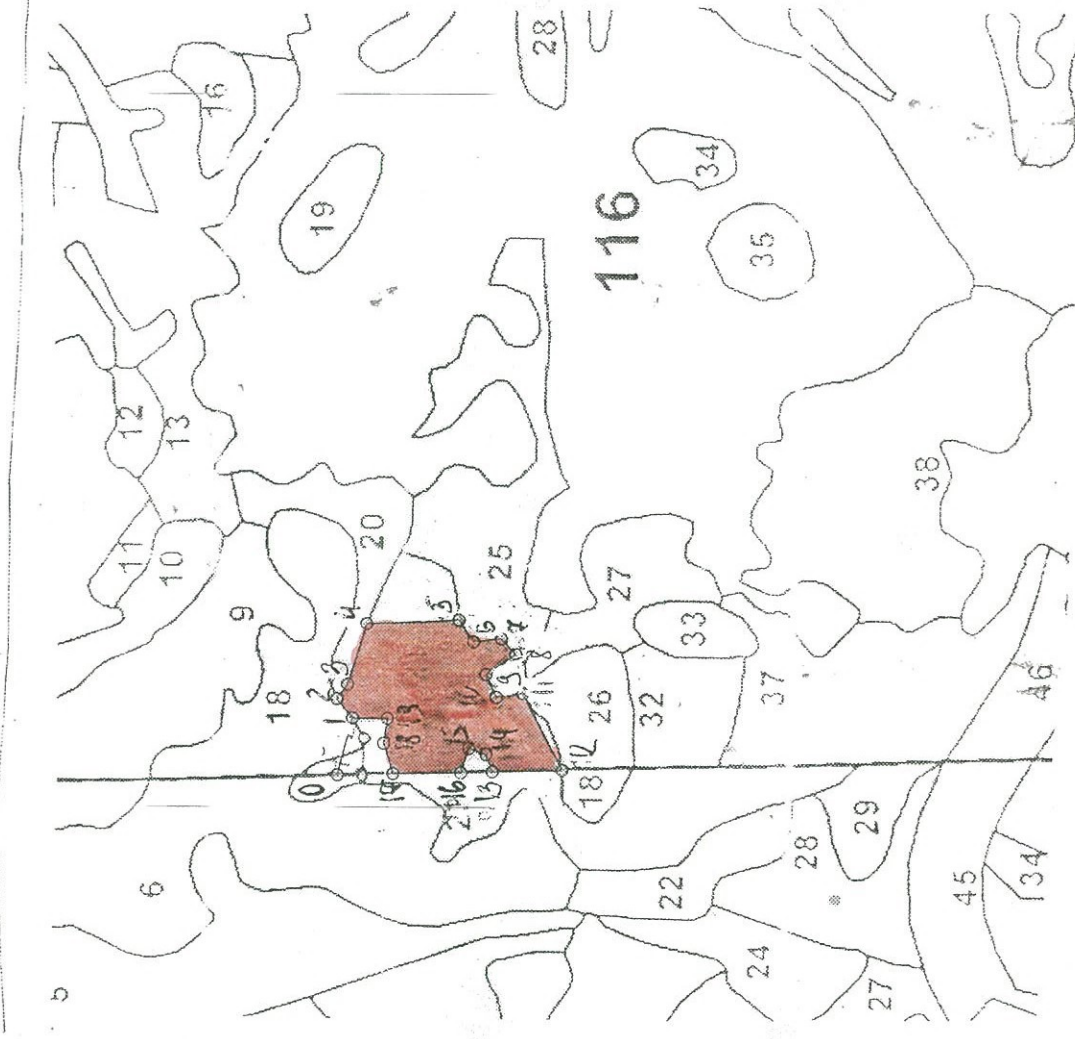
21

Номер (а) лесотаксационного выдела

Масштаб 1:10 000


Площадь
общая, га

3,9



		Экспликация участка				
Номера точек	Геодезические координаты		Направление румбы (азимуты) линий, °		Длина линий, м	
	X	Y	X	Y		
0-1	415328.208	3290844.115		105	76	
Привязка						
Объект						
Катег. земель	Площадь участка, га	Номера точек	Геодезические координаты		Направление румбы (азимуты) линий, °	Длина линий, м
Экспл	3-9	1-2	415309.296	3290917.725	49	33
		2-3	415330.797	3290942.296	126	24
		3-4	415316.855	3290961.685	107	84
		4-5	415292.463	3291042.444	177	123
		5-6	415169.190	3291049.366	236	34
		6-7	415149.672	3291021.299	174	37
		7-8	415112.817	3291025.683	227	28
		8-9	415093.382	3291005.139	325	48
		9-10	415132.509	3290977.373	246	33
		10-11	415119.040	3290947.651	172	36
		11-12	415083.712	3290953.100	242	112
		12-13	415030.059	3290854.457	359	93
		13-14	415122.538	3290851.422	68	23
		14-15	415131.368	3290873.095	18	24
		15-16	415154.197	3290880.440	288	32
		16-17	415163.969	3290849.451	359	90
	*	17-18	415253.926	3290846.951	72	40
		18-19	415266.983	3290885.282	98	33
		19-1	415262.788	3290917.728	1	47

* - Геодезические координаты получены при помощи GARMIN 64st (указывается наименование и марка прибора, с помощью которого определены геодезические координаты) в системе координат МСК 47 зона 3 (указывается система координат, в которой представлены геодезические координаты, рекомендуем предоставлять геодезические координаты в местной системе МСК 47 с указанием зоны)

Исполнитель: Инженер ПТО  Лобелова А.А.

