

**ПРОЕКТ
ЛЕСОВОССТАНОВЛЕНИЯ
(создание лесных культур)
на осень 2021 г.**

Лесничество Тихвинское Участковое лесничество Озерское

№ квартала 111 № выдела в.18 (2.7 га)

Главная порода Ель

Вид культур слюдные

(случные, частичные, подпоровые, реконструкция)

Арендатор лесного участка ООО «ММ-Грифмовский», № 2-2010-01-1-3 от 03.02.10г.,
дек.№2-2020 от 19.03.2020 г.

(наименование, № дог. аренды, декларация, дата)

Площадь участка 2.7 га

План участка, масштаб 1:10 000

1. Категория лесокультурной площади: (вырубка сплошная 2020 г. состояние очистки очистки проведена в соответствии с технологической картой разработки делянки, кол-во иней (валунов) на 1 га до 600 шт., гарь, редина, пухтырь, прогалина и т.д. оставление единичных старовозрастных деревьев-21 шт. Ос
2. Рельеф, почва, механический состав, степень влажности равнинный, дренированные равнины с несколько ослабленным стоком, подзолистые
3. Напочвенный покров (важнейшие растения-индикаторы) (черника, майник, грунцанка)
4. Тип леса (тип вырубки), тип лесорастительных условий ЧС В2
5. Наличие естественного возобновления (по породам), тыс. шт./га; размещение, средняя высота, м не вместе
6. Зараженность почвы вредителями, вид при предварительном осмотре участка присутствие признаков заселения на лесокультурной площади вредных организмов не обнаружено
7. Состав, возраст, полнота, класс бонитета реконструируемого насаждения не проектируется
8. Способ реконструкции: ширина и направление коридоров, кулис, площадь расчетных коридоров от общей площади реконструируемого участка (в %) не проектируется
9. Сроки и виды подготовки площади, применяемые машины и орудия не проектируется
10. Способы и время обработки почвы (механизированная, ручная, сплосная, полосами, бороздами, площадками и т.д.), глубина обработки почвы, применяемые машины и орудия
11. Бесснежный период 2021 г., механизированная частичная обработка почвы бороздами трактором ТЛН-100 с плугом ПН-1, глубина до 0,3 м.
11. Размещение и размеры площадок, полос, борозд на площади и их направление борозды шириной 0,8 м. через 3,5м-4,0м непрямолинейные с плавным некривленным
12. Метод и способ создания культур (посадка сеянцами, саженцами, посев рядовой, строчно-лучинный, ручной, механизированный) посадка сеянцев под меч Колесова
13. Количество посадочных (посевных) мест на 1 га, тыс.шт. не менее 3,0
14. Размещение посадочных (посевных) мест, расстояние между рядами 3,5-4,0 м., в рядах 0,8 м
15. Схема смещения пород Е*Е*Е*Е*Е*
16. Потребность в посадочном (посевном) материале на 1 га не менее 3000 шт. тыс.шт. (кг) и на всю площадь по породам не менее 8 100 шт.
17. Характеристика посадочного (посевного) материала по породам: возраст сеянцев, саженьев класс качества семян, их происхождение, лесосеменной район стандарт, сеянцы ели с ОКС, возраст 3-4 года, D-у корневой шейки не менее 2х мм, Н- не менее 12 см.
18. Способ подготовки семян к посеву не проектируется
19. Виды и способы агротехнических уходов, их кратность: 2023 год- ручная оправка растений от завала травой и почвой- однократно; дополнение л/к- по необходимости, 2026 год- уничтожение травянистой и древесной растительности в рядах культур и междурядий;
20. Виды и способы лесоводственных уходов, их кратность: 2029 год- уничтожение или предупреждение появления древесной растительности в рядах культур- однократно
21. Противопожарные мероприятия, протяженность, ширина мин полос прерывистая оценка по периметру, неравномерно, шириной до 1,4 метра
22. Намеченный год перевода культур в лесокультурную площадь 2031 г.
23. Показатели оценки восстановления лесов для признания работ по лесовосстановлению завершёнными (возраст, кол-во деревьев главных лесных пород, средняя высота) Максимальный срок 10 лет, кол-во деревьев не менее 2,0 г/га, высота не менее 0,7 м

Составил (арендатор): инженер ПГО Лебедева А.А. « 18 » 08 2021

(должность) (Ф.И.О.) (подпись)

Проверил (уч. лесничий): Полянин Г.Л. « 17 » 08 2021

(должность) (Ф.И.О.) (подпись)

Проверил (инженер по л/в): Скворцова В.Б. « 19 » 08 2021

(должность) (Ф.И.О.) (подпись)

Учено с внесением следующих замечаний

Главный лесничий: Захаров П.Ю.

(Ф.И.О.)

« 19 » 08 2021

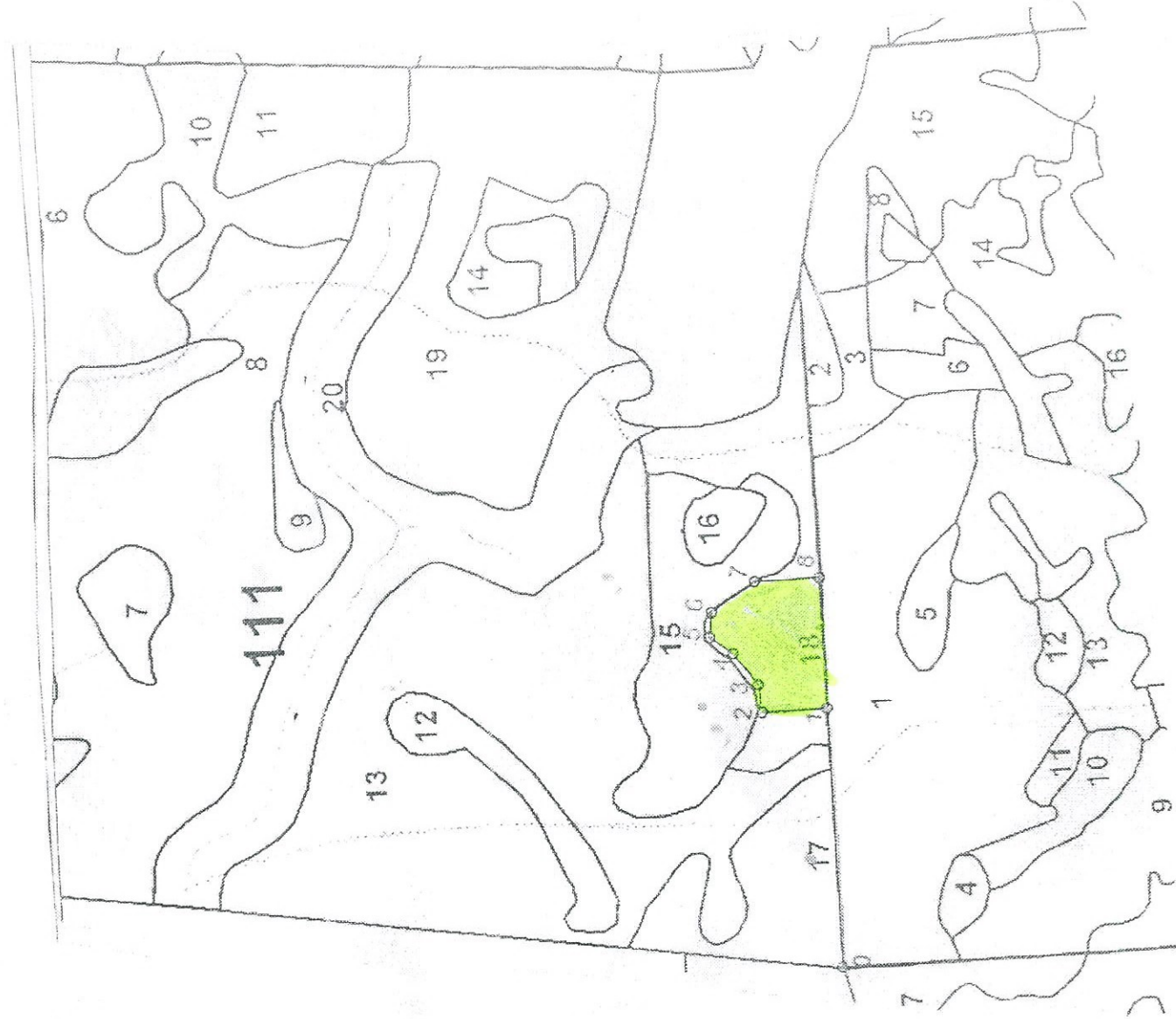
(подпись)

План участка
Тихвинское
Озерское

Лесничество (лесопарк) _____
 Участковое лесничество _____
 Урочище (при наличии) _____
 Номер (а) лесного квартала 111
 Номер (а) лесотаксационного выдела 18
 Масштаб 1:10 000

Площадь
общая, га


2,7



Экспликация участка						
Номера точек	Геодезические координаты		Длина линий, м			
	X	Y				
0-1	431526.705	3295783.857	400			
Привязка						
	79					
Объект						
Катег. земель	Площадь участка, га	Номера точек	Геодезические координаты		Направление румбы (азимуты) линий, °	Длина линий, м
			X	Y		
Экспл	2,7	1-2	431555.204	3296170.108	319	100
		2-3	431652.527	3296164.704	74	44
		3-4	431658.064	3296206.941	43	61
		4-5	431696.401	3296254.447	26	45
		5-6	431732.142	3296278.591	87	39
		6-7	431730.583	3296320.636	138	82
		7-8	431665.123	3296365.999	169	101
		8-1	431563.574	3296371.895	259	200

* - Геодезические координаты получены при помощи прибора, с помощью которого определены геодезические координаты в системе координат МСК 47 зона 3 (указывается система координат, в которой представлены геодезические координаты, рекомендуем предоставлять геодезические координаты в местной системе МСК 47 с указанием зоны)

*

Исполнил: Инженер ИГО  Лебедева А.А.

КАРТОЧКА
ОБСЛЕДОВАНИЯ УЧАСТКА № 6/п / 2021 ГОД
ПРИ ВЫБОРЕ СПОСОБА И ТЕХНОЛОГИИ ЛЕСОВОССТАНОВЛЕНИЯ

1. Лесничество Пихвицкое
2. Участковое лесничество Озерское
3. Дача, тех. участок _____
4. Номер квартала 111
5. Номер выдела 18
6. Площадь участка, с точностью до 0,1 га 2.7
7. План участка (прилагается к Карточке)
8. Категория площади: лесовосстановления сплошная вырубка 2020г., оставление естественных старовозрастных деревьев-21 шт. Ос
вырубка, гарь, иная (год, месяц) 61.2.52.0с.1с
9. Исходный породный состав участка лесовосстановления до вырубки, гарь, гибели
10. Условия для работы техники: доступна
- 10.1. Количество шей, шт./га: всего до 600, ср. диаметр 22
- 10.2. Захламленность, м³/га отсутствует- менее 5 м³/га
отсутствует - менее 5 м³/га, слабая - 5 - 20 м³/га, средняя - 20 - 50 м³/га, сильная > 50 м³/га
- 10.3. Доступность для работы техники доступна
11. Характеристика природно-климатических и лесорастительных условий лесного участка
- 11.1. Лесорастительная зона Балтийско-Белозерский таежный район
- 11.2. Лесной район таежный
- 11.3. Целевое назначение лесов эксплуатационные леса
- 11.4. Рельеф равнинный, дренажные равнины с несколько ослабленным стоком
- 11.5. Почва подзолистые
- 11.6. Тип леса (тип вырубки, тип лесорастительных условий) ЧС В2
- 11.7. Степень задернения почвы гравийной: средняя степень задернения
отсутствует - до 10%, слабая - 11 - 30%, средняя - 31 - 50%, сильная - 50%
12. Характеристика подроста главных (целевых) пород:
- 12.1. Средняя высота _____ м,
- 12.2. Средний возраст _____ лет,
- 12.3. Количество, всего _____ тыс.шт./га, в том числе по породам
- 12.4. Категория густоты _____
редкий, средний, густой
- 12.5. Распределение по площади _____
равномерное, неравномерное, групповое
- 12.6. Жизнеспособность подроста _____
жизнеспособный, нежизнеспособный
13. Характеристика возобновления мягколисневых пород:
- 13.1. Породы _____
- 13.2. Количество _____ шт./га
- 13.3. Средняя высота _____ м
14. Источники обсеменения стена леса ()
порода, источник: одиночные (шт./га), куртины, полосы, стены леса
15. Характеристика санитарного состояния при предварительном осмотре участка при наступлении признаков заражения на лескультурной площади вредных организмов не обнаружено

заселенность вредными организмами, болезни леса

16. Предложения для разработки Проекта лесовосстановления:

16.1. Способ лесовосстановления искусственный (лесные культуры)
естественный, искусственный (лесные культуры), комбинированный

16.2. Главные (целевые) породы Ель

16.3. Срок лесовосстановления 2022-2031 г.

начало, окончание (месяц, год)

17. Необходимость проведения предварительных и сопутствующих мероприятий:

17.1. Очистка вырубки, гари не требуется

17.2. Санитарные не требуются

17.3. Противопожарные прерывистая опашка по периметру, неравномерно, шириной до 1,4 метра

17.4. Иные предложения подготовка почвы лесным плугом ПЛ-1, расстояние между центром борозд не менее 4,5 м - 5,5м

Исполнитель(и): Инженер ПТО

Должность

К Карголке

обследования участка

при выборе способа и технологии

лесовосстановления



Лебедева А.А.

" 19 " 05 2021 г.

Ф.И.О.