

**ПРОЕКТ
ЛЕСОВОССТАНОВЛЕНИЯ
(создание лесных культур)
на весну 2022 г.**

Лесничество Бокситогорское Участковое лесничество _____ Озеревское

№ квартала 133 № выдела в.13 (3,0 га)

Главная порода _____ Ель

Вид культур _____ сильные

(сильные, подпологовые, реконструкция)

Арендатор лесного участка ООО «ММ-Грифмовский», № 2-2010-01-3-3 от 25.05.10.
дек.№1-2021 от 17.12.2020 г.

(наименование, № дог. аренды, декларация, дата)

Площадь участка 5,4/3,0 га

План участка, масштаб 1:10 000

1. Категория лесокультурной площади: (вырубка сплошная 2024 г. состояние очистки проведена в соответствии с технологической картой разработки делянки, кол-во пней (валунов) на 1 га до 600 шт., гарь, редина, путьрь, прогалина и т.д. оставление единичных старовозрастных деревьев-15 шт. Ос 2. Рельеф, почвы, механический состав, степень влажности равнинный, хорошо дренированные равнины, пологие склоны, подзолистые
3. Напочвенный покров (важнейшие растения-индикаторы) (кислица, майник, сныть)
4. Тип леса (тип вырубки), тип лесорастительных условий КС С2
5. Наличие естественного возобновления (по породам), тыс.шт./га; размещение; средняя высота, м не имеется
6. Зараженность почвы вредителями, вид при предварительном осмотре участка присутствие признаков заселения на лесокультурной площади вредных организмов не обнаружено
7. Состав, возраст, полнота, класс бонитета реконструируемого насаждения не проектируется
8. Способ реконструкции: ширина и направление коридоров, кулис, площадь расчищенных коридоров от общей площади реконструируемого участка (в %) не проектируется
9. Сроки и виды подготовки площади, применяемые машины и орудия не проектируется
10. Способы и время обработки почвы (механизованная, ручная, сплошная, полосами, бороздами, площадками и т.д.), глубина обработки почвы, применяемые машины и орудия беспележный период 2021 г., механизированная частичная обработка почвы бороздами трактором ТЛП-100 с плугом ПЛП-1, глубина до 0,2 м.
11. Размещение и размеры площадок, полос, борозд на площади и их направление борозды шириной 1,0 м через 4,5м-5,5м непрямолинейные с плавным искривлением
12. Метод и способ создания культур (посадка сеянцами, саженцами, посев рядовой, строчно-луночный, ручной, механизированный) под меч Колесова в берму, в дно, в пласт борозды в шахматном порядке или в ряд(в зависимости от почвы и рельефа площади)
13. Количество посадочных (посевных) мест на 1 га, тыс.шт. не менее 3,0
14. Размещение посадочных (посевных) мест, расстояние между рядами 4,5-5,5 м., в рядах 0,4-1,0 м
15. Схема смещения пород Е*Е*Е*Е*Е*Е*
16. Потребность в посадочном (посевном) материале на 1 га не менее 3000 шт. тыс.шт. (кг) и на всю площадь по породам не менее 9 000 шт
17. Характеристика посадочного (посевного) материала по породам: возраст сеянцев, саженцев класс качества семян, их происхождение, лесосеменной район стандарт. сеянцы ели с ОКС, возраст 3 года, D-у корневой шейки не менее 2х мм, П- не менее 12 см
18. Способ подготовки семян к посеву не проектируется
19. Виды и способы агротехнических уходов, их кратность: 2023 год- ручная оправка растений от завала травой и почвой- однократно
20. Виды и способы лесоводственных уходов, их кратность: 2027 год-уничтожение или предупреждение появления древесной растительности в рядах культур по необходимости, кратность - однократно.
21. Противопожарные мероприятия, протяженность, ширина мин полос прерывистая ошпапка по периметру шириной до 1,4 м.
22. Намечаемый год перевода культур в лесопокрытую площадь не позднее 2030 г.
23. Показатели оценки восстановления лесов для признания работ по лесовосстановлению завершёнными (возраст, кол-во деревьев главных лесных пород, средняя высота)
- Максимальный срок 9 лет, кол-во деревьев не менее 1,7 т.шт./га, высота не менее 0,7 м
- Составил (арендатор): Инженер ППО Лебедева А.А. « 20 » 08 2024.
(должность) (Ф.И.О.) (подпись)
- Проверил (Уч. лесничий): Куличев А.А. « 23 » 08 2024.
(должность) (Ф.И.О.) (подпись)
- Проверил (инженер по л/в): Сидорова М.С. « 24 » 08 2024.
(должность) (Ф.И.О.) (подпись)
- Учено с внесением следующих замечаний для совершенствования завершенных участков тривиссы и дривиссы-кушурниковой, расшириваемостью
- Главный лесничий: Рыжова С.В. « 27 » 08 2024.
(Ф.И.О.) (подпись)

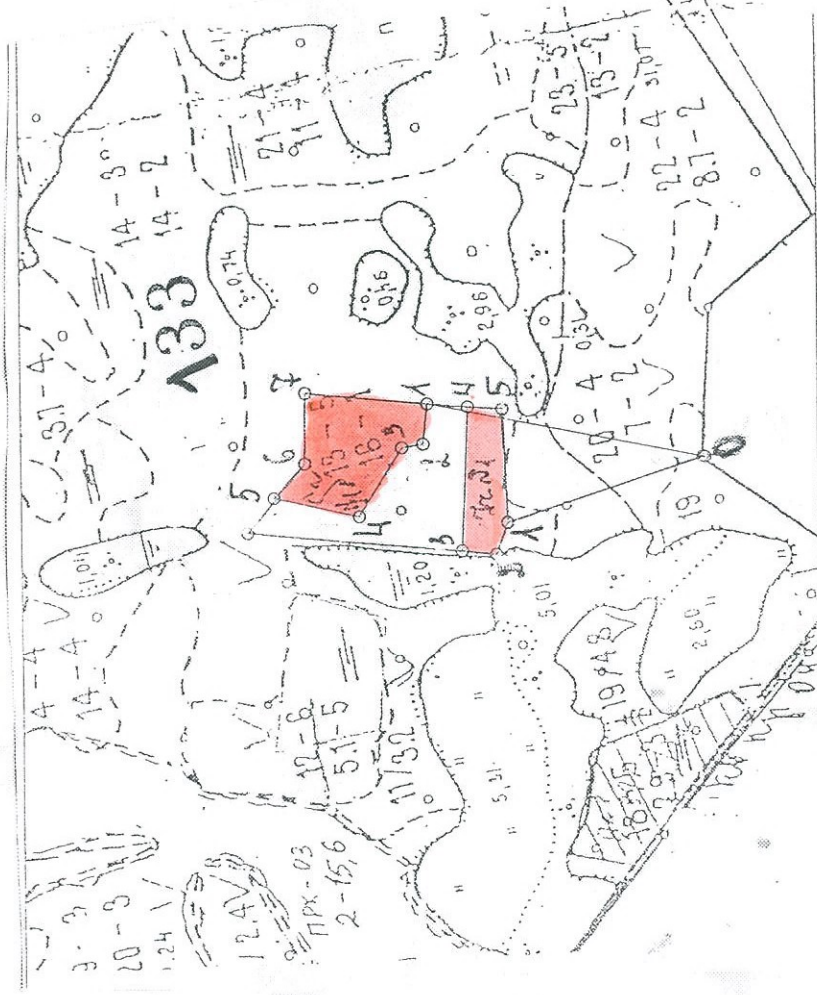
в бюджетном порядке провести афемелитовый и мавродомбский угодья за ч/к в 1й, 3й, 5й, 7й, 9й года роста ч/к

План участка

Лесничество (лесозарк) Бокситогорское
Участковое лесничество Озеровское
Урочище (при наличии) —
Номер(а) лесного квартала 133
Номер(а) лесотаксационного выдела 13
Масштаб 1:10 000

Площадь
общая, га

3,0



Экспликация участка №1

Номера точек	Геодезические координаты		Направление румбы (азимуты) линий, °	Длина линий, м		
	X	Y				
0-1	352381.974	3280633.938	СЗ	276		
Привязка						
Объект						
Катег. земель	Площадь участка, га	Номера точек	Геодезические координаты		Направление румбы (азимуты) линий, °	Длина линий, м
			X	Y		
Экспл	1.0	1-2	352644.240	3280548.203	СЗ:60	45
		2-3	352659.010	3280505.642	СВ:16	46
		3-4	352704.715	3280510.271	ЮВ:77	190
		4-5	352696.997	3280700.960	ЮЗ:12	46
		5-6	352650.874	3280699.352	СЗ:82	151

Экспликация участка №2

Номера точек	Геодезические координаты		Направление румбы (азимуты) линий, °	Длина линий, м		
	X	Y				
0-1	352381.974	3280633.938	СВ	375		
Привязка						
Объект						
Катег. земель	Площадь участка, га	Номера точек	Геодезические координаты		Направление румбы (азимуты) линий, °	Длина линий, м
			X	Y		
Экспл	2.0	1-2	352750.121	3280705.312	СЗ:74	53
		2-3	352755.619	3280652.066	СВ:1	28
		3-4	352783.465	3280647.252	СЗ:48	107
		4-5	352839.631	3280555.909	СВ:23	116
		5-6	352953.083	3280580.462	ЮВ:38	61
		6-7	352912.583	3280626.214	ЮВ:79	93
		7-1	352911.498	3280719.681	ЮЗ:16	162

* - Геодезические координаты получены при помощи GARMIN 64sl (указывается наименование и марка прибора, с помощью которого определены геодезические координаты) в системе координат МСК 47 зона 3 (указывается система координат, в которой представлены геодезические координаты, рекомендуем предоставлять геодезические координаты в местной системе МСК 47 с указанием зоны)

Исполнил: Инженер ГГО  Лебедева А.А.

КАРТОЧКА

ОБСЛЕДОВАНИЯ УЧАСТКА № 6/п 2/ ГОД
ПРИ ВЫБОРЕ СПОСОБА И ТЕХНОЛОГИИ ЛЕСОВОССТАНОВЛЕНИЯ

1. Лесничество Бокситогорское
2. Участковое лесничество Озеревское
3. Дача, тех. участок _____
4. Номер квартала 133
5. Номер выдела 13
6. Площадь участка, с точностью до 0,1 га 5,4/3,0
7. План участка (прилагается к Карточке)
8. Категория площади: лесовосстановления площадная вырубка 2024г. оставление естественных старовозрастных деревьев-15 шт. Ос
вырубка, гарь, иная (год, месяц) 50с4Б1Г+С
до вырубки, гари, гибели
9. Исходный породный состав участка лесовосстановления, 50с4Б1Г+С
до вырубки, гари, гибели
10. Условия для работы техники: _____ досушка
- 10.1. Количество шей, шт./га: всего до 600, ср. диаметр 20
- 10.2. Захламленность, м³/га _____ отсутствует- менее 5 м³/га
отсутствует - менее 5 м³/га, слабая - 5 - 20 м³/га, средняя - 20 - 50
м³/га, сильная > 50 м³/га
- 10.3. Доступность для работы техники _____ досушка
11. Характеристика природно-климатических и лесорастительных условий лесного участка
- 11.1. Лесорастительная зона _____ ташкная
- 11.2. Лесной район _____ Балтийско-Белозерский ташкный район
- 11.3. Целевое назначение лесов _____ эксплуатационные леса
- 11.4. Рельеф _____ равнинный, хорошо дренированные равнины, пологие склоны
- 11.5. Почва _____ подзолистые
глин, степень увлажнения, механический состав _____ КС С2
- 11.6. Тип леса (тип вырубки, тип лесорастительных условий) _____ КС С2
- 11.7. Степень задернения почвы травяной; средняя степень задернения
отсутствует - до 10%, слабая - 11 - 30%, средняя - 31 - 50%, сильная > 50%
12. Характеристика подроста главных (целевых) пород:
 - 12.1. Средняя высота _____ м,
 - 12.2. Средний возраст _____ лет,
 - 12.3. Количество, всего _____ тыс.шт./га, в том числе по породам _____
 - 12.4. Категория густоты _____ редкий, средний, густой
- 12.5. Распределение по площади _____
равномерное, неравномерное, групповое
- 12.6. Жизнеспособность подроста _____
жизнеспособный, нежизнеспособный
13. Характеристика возобновления мягколиственных пород:
 - 13.1. Породы _____
 - 13.2. Количество _____ шт./га
 - 13.3. Средняя высота _____ м
14. Источники обсеменения стена леса ()
порода, источник: одиночные (шт./га), куртины, полосы, стены леса
15. Характеристика санитарного состояния при предварительном осмотре участка присутствии признаков заселения на лесокультурной площади вредных организмов не обнаружено

заселенность вредными организмами, болезни леса

16. Предложения для разработки Проекта лесовосстановления:

16.1. Способ лесовосстановления искусственный (лесные культуры)

естественный, искусственный (лесные культуры), комбинированный

16.2. Главные (целевые) породы Ель

16.3. Срок лесовосстановления 2022-2030 г.

начало, окончание (месяц, год)

17. Необходимость проведения предварительных и сопутствующих мероприятий:

17.1. Очистка вырубки, гари не требуется

17.2. Санитарные не требуются

17.3. Противопожарные прерывистая ошашка по периметру, неравномерно, шириной до 1,4 метра

17.4. Иные предложения подготовка почвы лесным плугом ПЛ-1, расстояние между центром борозд не менее 4,5 м - 5,5 м

Исполнитель(и): Инженер ПТО

Лебедева А.А. " 19 " 06 2021 г.

 подпись

Ф.И.О.

К Карточке

обследования участка

при выборе способа и технологии

лесовосстановления