

**ПРОЕКТ
ЛЕСОВОССТАНОВЛЕНИЯ
(создание лесных культур)
на весну 2022 г.**

Лесничество Бокситогорское Участковое лесничество _____ Г.Фимовское

№ квартала 181 № выдела в.1 (1,5 га)

Главная порода Ель

Вид культур _____ сплошные

(сплошные, подготовные, реконструкция)

Арендатор лесного участка ООО «ММ-ГФимовский», № 2-2010-01-4-3 от 12.11.10.
дек.№14-2020 от 08.10.2020 г.

(наименование, № дог. аренды, декларация, дата)

Площадь участка 2,2/1,5 га

План участка, масштаб 1:10 000

1. Категория лесокультурной площади: (вырубка сплошная 2020 г. состояние очистки проведена в соответствии с технологической картой разработки делянки, кол-во шей (валунов) на 1 га до 600 шт., гарь, редица, пухтырь, прогалина и т.д. оставление единичных старовозрастных деревьев- 13 шт. Ос
2. Рельеф, почвы, механический состав, степень влажности равнинный, недостаточно дренированные равнины с ослабленным стоком и застойным переувлажнением, влажные грубогумусные
3. Палоченный покров (важнейшие растения-индикаторы) (черника, брусника, майник)
4. Тип леса (тип вырубки), тип лесорастительных условий ЧБ ВЗ
5. Наличие естественного возобновления (по породам), тыс.шт./га; размещение; средняя высота, м не имеется
6. Зараженность почвы вредителями, вид при предварительном осмотре участка присутствие признаков заселения на лесокультурной площади вредных организмов не обнаружено
7. Состав, возраст, полнота, класс бонитета реконструируемого насаждения не проектируется
8. Способ реконструкции: ширина и направление коридоров, кулис, площадь расчищенных коридоров от общей площади реконструируемого участка (в %) не проектируется
9. Сроки и виды подготовки площади, применяемые машины и орудия не проектируется
10. Способы и время обработки почвы (механизованная, ручная, сплошная, полосами, бороздами, площадками и т.д.), глубина обработки почвы, применяемые машины и орудия беснежный период 2021 г., механизированная частичная обработка почвы бороздами трактором ТЛТ-100 с плугом ПШ-1, глубина до 0,2 м.
11. Размещение и размеры площадок, полос, борозд на площади и их направление борозды шириной 1,0 м через 4,5м-5,5м непрямолинейные с плавным искривлением
12. Метод и способ создания культур (посадка сеянцами, саженцами, посев рядовой, строчно-луночный, ручной, механизированный) под меч Колосова в берму, в дно, в пласт борозды в шахматном порядке или в ряд (в зависимости от почвы и рельефа площади)
13. Количество посадочных (посевных) мест на 1 га, тыс.шт. не менее 3,0
14. Размещение посадочных (посевных) мест, расстояние между рядами 4,5-5,5 м., в рядах 0,4-1,0 м
15. Схема смешения пород Е*Е*Е*Е*Е*
16. Потребность в посадочном (посевном) материале на 1 га не менее 3000 шт.
тыс.шт. и на всю площадь по породам не менее 4 500 шт.
17. Характеристика посадочного (посевного) материала по породам: возраст сеянцев, саженцев класс качества семян, их прорехожжение, лесосеменной район стандарт. сеянцы ели с ОКС, возраст 3 года, D-у корневой шейки не менее 2х мм, Ц- не менее 12 см
18. Способ подготовки семян к посеву не проектируется
19. Виды и способы агротехнических уходов, их кратность: 2023 год- ручная опровка растений от завала травой и почвой- однократно
20. Виды и способы лесоводственных уходов, их кратность: 2027 год-уничтожение или предупреждение появления древесной растительности в рядах культур по необходимости, кратность - однократно.
21. Противопожарные мероприятия, протяженность, ширина мин. полос прерывистая опашка по периметру шириной до 1,4 м.
22. Намечаемый год перевода культур в лесопокрытую площадь не позднее 2031 г.
23. Показатели оценки восстанавливаемых лесов для признания работ по лесовосстановлению завершёнными (возраст, кол-во деревьев главных лесных пород, средняя высота)
Максимальный срок 10 лет, кол-во деревьев не менее 2,0 т.шт./га, высота не менее 0,7 м
- Составил (архидатор): Инженер ПГО Лебедева А.А. « 10 » 08 2021
(должность) (Ф.И.О.) (подпись)
- Проверил (Уч. лесничий): Семущкин А.Г. « 12 » 08 2021
(должность) (Ф.И.О.) (подпись)
- Проверил (инженер по л/в): Сидорова М.С. « 17 » 08 2021.
(должность) (Ф.И.О.) (подпись)
- Учено с внесением следующих замечаний в бухгалтерском порядке провести
Решение « 17 » 08 2021.
- Главный лесничий: Рыжова С.В.
(Ф.И.О.) (подпись)

*архивные дела и лесоводственные учеты за 17
6 рч, 35, 55, 74, 104 года работы*

План участка

Лесничество (лесопарк)

Участковое лесничество

Урочище (при наличии)

Номер (а) лесного квартала

Номер (а) лесотаксационного выдела

Масштаб

Бокситогорское

Ефимовское

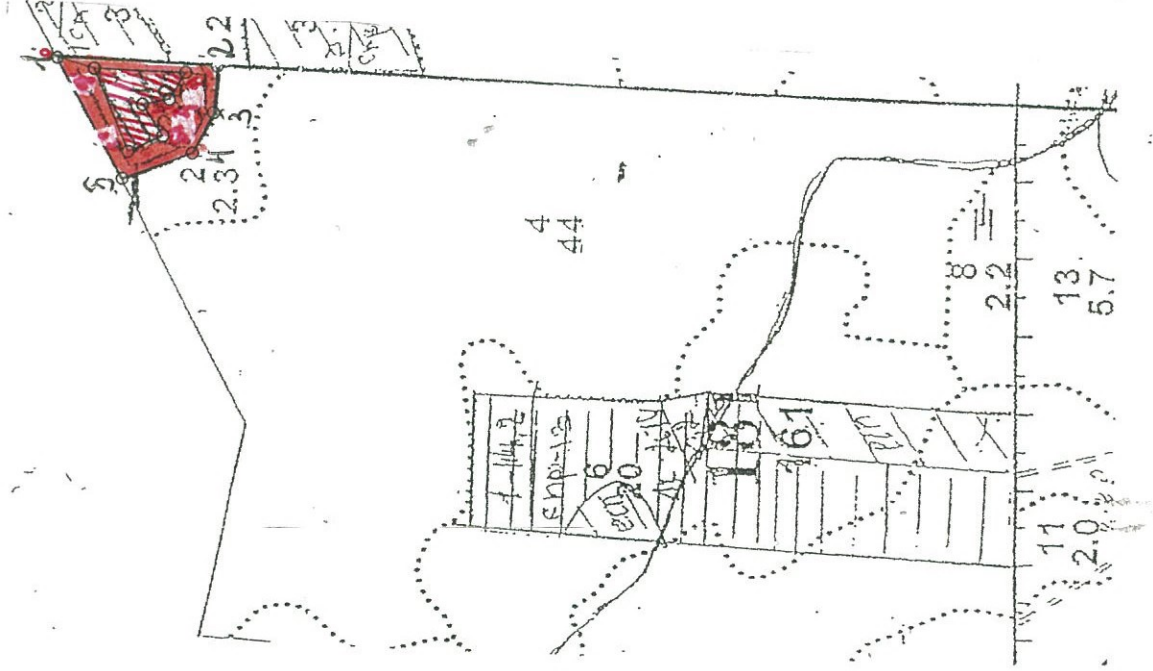
181

1

1:10 000

Площадь
общая, га

1,5



— граница леса

— ЕВ

Экспликация участка №1						
Номера точек	Геодезические координаты		Направление румбы (азимуты)		Длина линий, м	
	X	Y	линий, °			
Объект						
Катег. земель	Площадь участка, га	Номера точек	Геодезические координаты		Направление румбы (азимуты) линий, °	Длина линий, м
			X	Y		
Экспл	1,4	1-2	389681.631	3283806.907	ЮВ:4	213
		2-3	389468.964	3283816.697	ЮЗ:84	62
		3-4	389467.696	3283754.825	СЗ:66	60
		4-5	389490.791	3283699.196	СЗ:27	99
		5-1	389580.630	3283656.422	СВ:56	181

Экспликация участка №2						
Номера точек	Геодезические координаты		Направление румбы (азимуты)		Длина линий, м	
	X	Y	линий, °			
Привязка						
0-1	389681.631	3283806.907	ЮЗ	9		51
Объект (ЕВ)						
Катег. земель	Площадь участка, га	Номера точек	Геодезические координаты		Направление румбы (азимуты) линий, °	Длина линий, м
			X	Y		
Экспл	0,7	1-2	389631.271	3283797.355	ЮВ:4	121
		2-3	389510.166	3283803.653	СЗ:65	41
		3-4	389528.292	3283766.509	СЗ:18	36
	*	4-5	389563.223	3283756.241	ЮЗ:49	49
		5-6	389532.119	3283718.114	СЗ:31	51
		6-1	389576.381	3283692.591	СВ:61	118

* - Геодезические координаты получены при помощи прибора GARMIN 64SL (указывается наименование и марка прибора, с помощью которого определены геодезические координаты) в системе координат МСК 47 зона 3 (указывается система координат, в которой представлены геодезические координаты, рекомендуем предоставлять геодезические координаты в местной системе МСК 47 с указанием зоны)

Исполнил: Инженер ПТО  Лебедева А.А.

КАРТОЧКА
ОБСЛЕДОВАНИЯ УЧАСТКА № бл/А/ ГОД
ПРИ ВЫБОРЕ СПОСОБА И ТЕХНОЛОГИИ ЛЕСОВОССТАНОВЛЕНИЯ

1. Лесничество Бокситогорское
2. Участковое лесничество Ифимовское
3. Дача, тех. участок _____
4. Номер квартала 181
5. Номер выдела 1
6. Площадь участка, с точностью до 0,1 га 2,2/1,5
7. План участка (прилагается к Карточке)
8. Категория площади: лесовосстановления сплошная вырубка 2020г. оставшиеся единичных старовозрастных деревьев- 13 шт. Ос вырубка, гарь, иная (год, месяц) 5|3|20с
9. Исходный породный состав участка лесовосстановления, до вырубки, гарь, гибели
10. Условия для работы техники: доступна
- 10.1. Количество шлей, шт./га: всего до 600, ср. диаметр 22
- 10.2. Захламленность, м³/га отсутствует- менее 5 м³/га
отсутствует - менее 5 м³/га, слабая - 5 - 20 м³/га, средняя - 20 - 50 м³/га, сильная > 50 м³/га
- 10.3. Доступность для работы техники доступна
11. Характеристика природно-климатических и лесорастительных условий лесного участка
- 11.1. Лесорастительная зона таежная
- 11.2. Лесной район Балтийско-Белозерский таежный район
- 11.3. Целевое назначение лесов эксплуатационные леса
- 11.4. Рельеф равнинный, недостаточнó дренажированные равнины с ослабленным стоком и застойным переувлажнением
- 11.5. Почва влажные грубогумусные
- 11.6. Тип леса (тип вырубки, тип лесорастительных условий) ЧЗ ВЗ
- 11.7. Степень задернения почвы травяной; средняя степень задернения
отсутствует - до 10%, слабая - 11 - 30%, средняя - 31 - 50%, сильная > 50%
12. Характеристика подроста главных (целевых) пород:
- 12.1. Средняя высота _____ м,
- 12.2. Средний возраст _____ лет,
- 12.3. Количество, всего _____ тыс.шт./га, в том числе по породам _____
- 12.4. Категория густоты _____ редкий, средний, густой
- 12.5. Распределение по площади _____ равномерное, неравномерное, групповое
- 12.6. Жизнеспособность подроста _____ жизнеспособный, нежизнеспособный
13. Характеристика возобновления мягколиственных пород:
- 13.1. Породы _____
- 13.2. Количество _____ шт./га
- 13.3. Средняя высота _____ м
14. Источники обсеменения стена леса (Занад-61:4Б)
порода, источник: одиочные (шт./га), куртины, полосы, стены леса

15. Характеристика санитарного состояния при предварительном осмотре участка присутствии признаков заселения на лесокультурной площади вредных организмов не обнаружено заселенность вредными организмами, болезни леса

16. Предложения для разработки Проекта лесовосстановления:

16.1. Способ лесовосстановления искусственный (лесные культуры) искусственный (лесные культуры), комбинированный

16.2. Главные (целевые) породы Ель

16.3. Срок лесовосстановления 2022-2031 г.

начало, окончание (месяц, год)

17. Необходимость проведения предварительных и сопутствующих мероприятий:

17.1. Очистка вырубки, гари не требуется

17.2. Санитарные не требуются

17.3. Противопожарные прерывистая опашка по периметру, неравномерно, шириной до 1,4 метра

17.4. Иные предложения подготовка почвы лесным плугом ПЛ-1, расстояние между центром борозд не менее 4,5 м - 5,5 м

Исполнитель(и): Инженер ПГО

Должность

К Карточке

обследования участка



Лебедева А.А. "И.И."

Ф.И.О.