

**ПРОЕКТ  
ЛЕСОВОССТАНОВЛЕНИЯ  
(создание лесных культур)  
на весну 2022 г.**

Лесничество Бокситогорское Участковое лесничество \_\_\_\_\_ Боровское

№ квартала 3 № выдела в.17 (0,8 га), в.24 (2,4 га), в.25 (1,7 га)

Главная порода \_\_\_\_\_ Ель

Вид культур \_\_\_\_\_ сплошные

(сплошные, подпологовые, реконструкция)

Арендатор лесного участка ООО «ММ-Ефимовский», № 2-2010-01-2-3 от 03.02.10.  
дек.№3-2020 от 03.03.2020 г.

(наименование, № дог. аренды, декларация, дата)

Площадь участка 10,4/4,9 га

План участка, масштаб 1:10 000

1. Категория лесокультурной площади: (вырубка сплошная 2020 г. состояние очистки проведена в соответствии с технологической картой разработки делянки, кол-во пней (валунов) на 1 га до 600 шт., гарь, редина, пухтырь, прогалина и т.д. оставление единичных старовозрастных деревьев- 25 шт. Ос
  2. Рельеф, почвы, механический состав, степень влажности равнинный, дренированные равнины с несколько ослабленным стоком, подзолистые
  3. Напочвенный покров (важнейшие растения-индикаторы) (черника, вейник, майник)
  4. Тип леса (тип вырубки), тип лесорастительных условий в.17-Б А5, в.24-ЧС В2, в.25-ЧВ А3
  5. Наличие естественного возобновления (по породам), тыс.шт./га; размещение; средняя высота, м \_\_\_\_\_ не имеется
  6. Зараженность почвы вредителями, вид при предварительном осмотре участка присутствие признаков заселения на лесокультурной площади вредных организмов не обнаружено
  7. Состав, возраст, полнота, класс бонитета реконструируемого насаждения не проектируется
  8. Способ реконструкции: ширина и направление коридоров, кулис, площадь расширенных коридоров от общей площади реконструируемого участка (в %) не проектируется
  9. Сроки и виды подготовки площади, применяемые машины и орудия не проектируется
  10. Способы и время обработки почвы (механизированная, ручная, сплошная, полосами, бороздами, площадками и т.д.), глубина обработки почвы, применяемые машины и орудия бесснежный период 2021г., механизированная частичная обработка почвы бороздами трактором ТЛТ-100 с плугом ПЛ-1, глубина до 0,2 м.
  11. Размещение и размеры площадок, полос, борозд на площади и их направление \_\_\_\_\_ борозды шириной 1,0 м через 4,5м-5,5м непрямолинейные с плавным искривлением
  12. Метод и способ создания культур (посадка сеянцами, саженцами, посев рядовой, строчно-луночный, ручной, механизированный) под меч Колесова в берму, в дно, в пласт борозды в шахматном порядке или в ряд (в зависимости от почвы и рельефа площади)
  13. Количество посадочных (посевных) мест на 1 га, тыс.шт. не менее 3,0
  14. Размещение посадочных (посевных) мест, расстояние между рядами 4,5-5,5 м., в рядах 0,4-1,0 м
  15. Схема смешения пород Е\*Е\*Е\*Е\*Е\*
  16. Потребность в посадочном (посевном) материале на 1 га не менее 3000 шт. тыс.шт. (кг) и на всю площадь по породам не менее 14 700 шт.
  17. Характеристика посадочного (посевого) материала по породам: возраст сеянцев, саженцев класс качества семян, их происхождение, лесосеменной район стандарт. сеянцы ели с ОКС, возраст 3 года, D-у корневой шейки не менее 2х мм, Н- не менее 12 см
  18. Способ подготовки семян к посеву не проектируется
  19. Виды и способы агротехнических уходов, их кратность: 2023 год- ручная оправка растений от завала травой и почвой- однократно
  20. Виды и способы лесоводственных уходов, их кратность: 2027 год-уничтожение или предупреждение появления древесной растительности в рядах культур по необходимости, кратность – однократно.
  21. Противопожарные мероприятия, протяженность, ширина мин полос прерывистая опашка по периметру шириной до 1,4 м.
  22. Намечаемый год перевода культур в лесопокрытую площадь не позднее 2031 г.
  23. Показатели оценки восстановления лесов для признания работ по лесовосстановлению завершёнными (возраст, кол-во деревьев главных лесных пород, средняя высота) \_\_\_\_\_ Максимальный срок 10 лет, кол-во деревьев не менее 2,0 т.шт./га, высота не менее 0,7 м
- Составил (арендатор): Инженер ПТО Лебедева А.А. *(подпись)* « 14 » 08 2021.
- (должность) (Ф.И.О.)
- Проверил (Уч. лесничий): Павлов А.С. *(подпись)* « 14 » 08 2021.
- (должность) (Ф.И.О.)
- Проверил (инженер по л/в): Сидорова М.С. *(подпись)* « 14 » 08 2021.
- (должность) (Ф.И.О.)
- Учено с внесением следующих замечаний *в бухгалтерской книге провести архивные книги и лесоводственный учет за 2021 г. для учета происходящих изменений*
- Главный лесничий: Рыжова С.В. *(подпись)* « \_\_\_\_\_ » \_\_\_\_\_
- (Ф.И.О.)
- участков травянистой и дресно-кустарниковой расщелинностью в 10, 3 и 5 и 4 и 10и года роста 1/4*

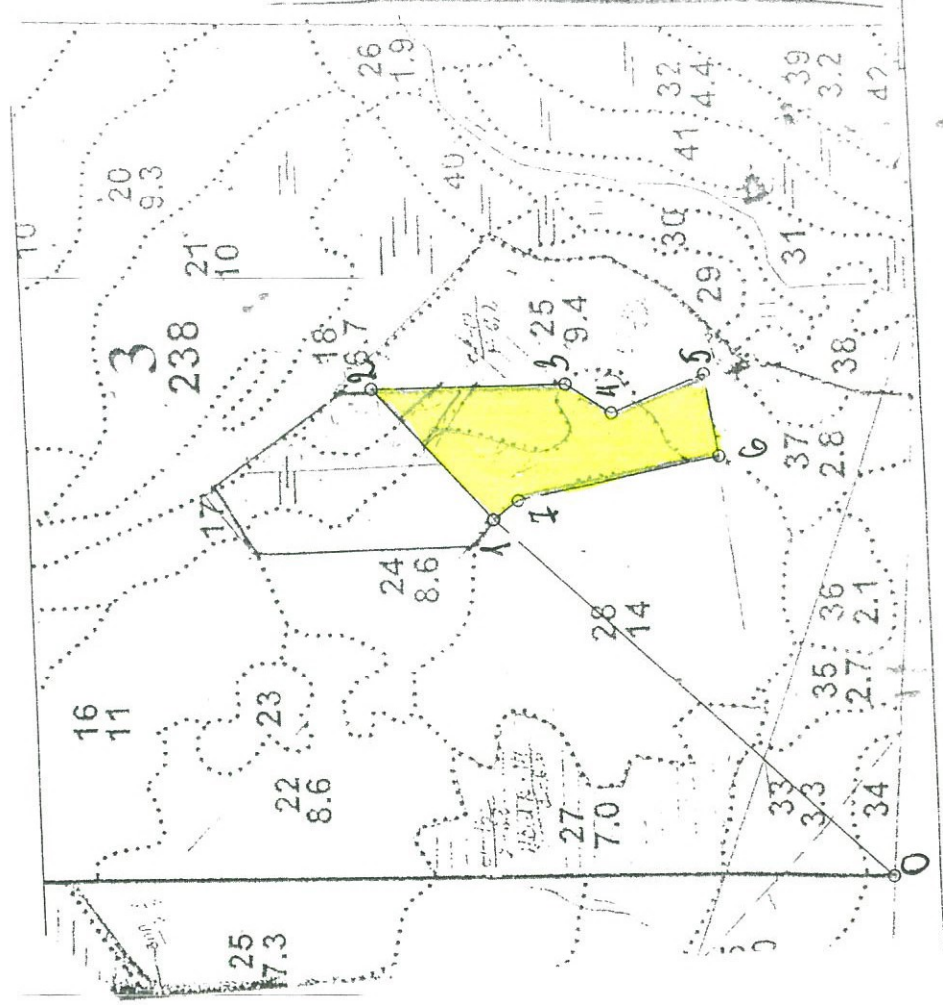


### План участка

Лесничество (лесопарк) Бокешинское  
Участковое лесничество Боровское  
Урочище (при наличии) 3  
Номер(а) лесного квартала 17, 24, 25  
Номер(а) лесоаквационного выдела 1:10 000  
Масштаб

Площадь  
общая, га

4,9



Геодезические координаты		Экспликация участка				
Номера точек	X	Y	Направление румбы (азимуты) линий, °		Длина линий, м	
			СВ	ЗС		
0-1	431613.399	3317730.720	СВ	32	704	
Привязка						
Объект						
Катег. земель	Площадь участка, га	Номера точек	Геодезические координаты		Длина линий, м	
			X	Y		
Экспл	4,9	1-2	432132.271	3318208.552	СВ:37 237	
		2-3	432290.945	3318384.643	ЮВ:11 258	
		3-4	432033.201	3318385.132	ЮЗ:22 72	
		4-5	431973.325	3318345.572	ЮВ:32 133	
		5-6	431849.241	3318393.269	ЮЗ:70 110	
			6-7	431831.930	3318284.865	СЗ:22 272
			7-1	432099.512	3318233.069	СЗ:47 42

\* - Геодезические координаты получены при помощи GARMIN 64sf (указывается наименование и марка прибора, с помощью которого определены геодезические координаты) в системе координат МСК 47 зона 3 (указывается система координат, в которой представлены геодезические координаты, рекомендуем предоставлять геодезические координаты в местной системе МСК 47 с указанием зоны)

Исполнил: Инженер ПТО  Лебедева А.А.

**КАРТОЧКА**  
**ОБСЛЕДОВАНИЯ УЧАСТКА № 6/н /ФРОД**  
**ПРИ ВЫБОРЕ СПОСОБА И ТЕХНОЛОГИИ ЛЕСОВОССТАНОВЛЕНИЯ**

1. Лесничество Бокситогорское
2. Участковое лесничество Боровское
3. Дача, тех. участок \_\_\_\_\_
4. Номер квартала 3
5. Номер выдела 17.24.25
6. Площадь участка, с точностью до 0,1 га 10,4/4,9
7. План участка (прилагается к Карточке)
8. Категория площади: лесовосстановления сплошная вырубка 2020г. оставление единичных старовозрастных деревьев- 25 шт Ос
9. Исходный породный состав участка лесовосстановления, в.17-10С, в.24-5Е2Б3Ос+С, в.25-5С3Е2Б  
вырубка, гарь, иная (год, месяц)

до вырубки, гари, гибели

10. Условия для работы техники: Доступна
- 10.1. Количество пней, шт./га: всего до 600, ср. диаметр 24
- 10.2. Захламленность, м<sup>3</sup>/га отсутствует- менее 5 м<sup>3</sup>/га  
отсутствует - менее 5 м<sup>3</sup>/га, слабая - 5 - 20 м<sup>3</sup>/га, средняя - 20 - 50 м<sup>3</sup>/га, сильная > 50 м<sup>3</sup>/га
- 10.3. Доступность для работы техники Доступна
11. Характеристика природно-климатических и лесорастительных условий лесного участка
  - 11.1. Лесорастительная зона таежная
  - 11.2. Лесной район Балтийско-Белозерский таежный район
  - 11.3. Целевое назначение лесов эксплуатационные леса
  - 11.4. Рельеф равнинный, дренированные равнины с несколько ослабленным стоком
  - 11.5. Почва ПОДЗОЛИСТЫЕ  
тип, степень увлажнения, механический состав
- 11.6. Тип леса (тип вырубки, тип лесорастительных условий) в.17-Б А5, в.24-ЧС В2, в.25-ЧВ А3
- 11.7. Степень задернения почвы травяной; средняя степень задернения  
отсутствует - до 10%, слабая - 11 - 30%, средняя - 31 - 50%, сильная > 50%
12. Характеристика подроста главных (целевых) пород:
  - 12.1. Средняя высота \_\_\_\_\_ м,
  - 12.2. Средний возраст \_\_\_\_\_ лет,
  - 12.3. Количество, всего \_\_\_\_\_ тыс.шт./га, в том числе по породам \_\_\_\_\_
  - 12.4. Категория густоты \_\_\_\_\_  
редкий, средний, густой
- 12.5. Распределение по площади \_\_\_\_\_  
равномерное, неравномерное, групповое
- 12.6. Жизнеспособность подроста \_\_\_\_\_  
жизнеспособный, нежизнеспособный
13. Характеристика возобновления мягколиственных пород:
  - 13.1. Порода \_\_\_\_\_
  - 13.2. Количество \_\_\_\_\_ шт./га
  - 13.3. Средняя высота \_\_\_\_\_ м
14. Источники обсеменения стена леса (Юг-5С2Б3Ос, Запад-3С2Е3Б2Ос)  
порода, источник: одиночные (шт./га), куртины, полосы, стены леса


15. Характеристика санитарного состояния при предварительном осмотре участка присутствием признаков заселения на лесокультурной площади вредных организмов не обнаружено  
заселенность вредными организмами, болезни леса
16. Предложения для разработки Проекта лесовосстановления:
- 16.1. Способ лесовосстановления искусственный (лесные культуры)  
естественный, искусственный (лесные культуры), комбинированный
- 16.2. Главные (целевые) породы Ель
- 16.3. Срок лесовосстановления 2022-2031 г.  
начало, окончание (месяц, год)
17. Необходимость проведения предварительных и сопутствующих мероприятий:
- 17.1. Очистка вырубki, гари не требуется
- 17.2. Санитарные не требуются
- 17.3. Противопожарные перывистая опашка по периметру, неравномерно, шириной до 1,4 метра
- 17.4. Иные предложения подготовка почвы лесным плугом ПЛ-1, расстояние между центром борозд не менее 4,5 м - 5,5 м

Исполнитель(и): Инженер ПТО

Должность

К Карточке

обследования участка  
при выборе способа и технологии  
лесовосстановления

  
подпись

Лебедева А.А. " 16 " 11 2020 г.

Ф.И.О.