

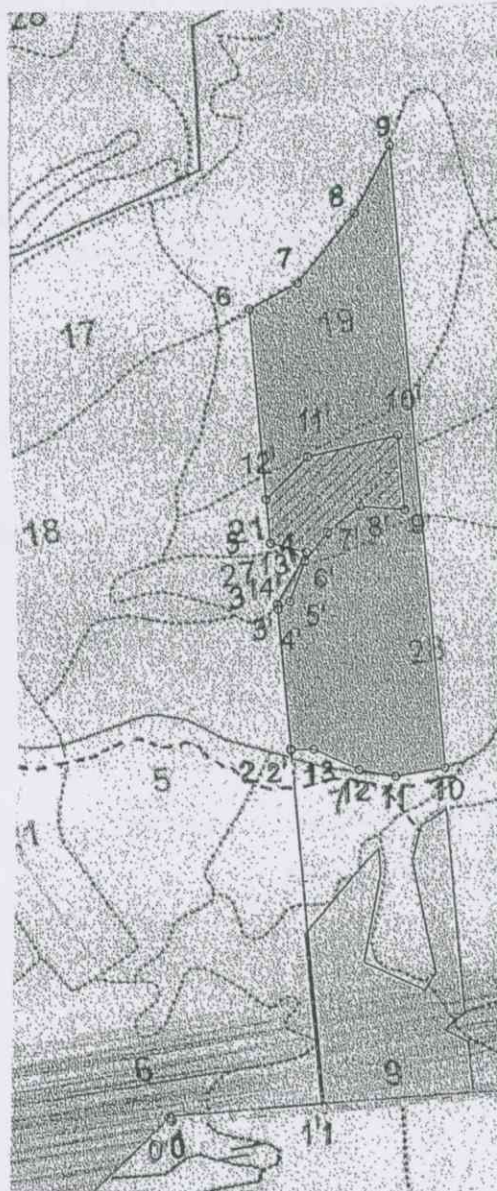
**ПРОЕКТ
ЛЕСОВОССТАНОВЛЕНИЯ
(создание лесных культур)
на весну 2022 г.**

Главная порода Ель европейская
Вид культур сплошные
(сплошные, подпологовые, реконструкция)

Арендатор лесного участка ООО «Тихвин лес» №2-2008-12-133-3. декларация №1-2021 от 30.11.2020г
(наименование, № дог. аренды, декларация, дата)
Площадь участка 13,4/11,7 га (в.19-4,8га; в.21-0,6га; в.28-5,7; в.39-0,6)

План участка

Лесничество (лесопарк) Тихвинское
Участковое лесничество Озерское
Урочище (при наличии) _____
Номер (а) лесного квартала 1087
Номер (а) лесотаксационного выдела в.19, в.21, в.28, в.39
Масштаб 1:10 000



Площадь област, га	Площадь эксплуатационная, га	
	13.4	11.7
Экспликация объекта		
Порядковый номер характерной (поворотной) точки	Геодетические координаты	
	X	Y
Привязка		
0	420676.558	3276697.769
1	420660.545	3276897.652
Лесосека		
2	421128.423	3276935.267
3	421320.462	3276950.703
4	421383.047	3277000.722
5	421402.469	3276956.165
6	421706.740	3276980.618
7	421730.526	3277048.211
8	421805.145	3277135.973
9	421885.510	3277195.712
10	421072.454	3277130.412
11	421071.974	3277064.248
12	421088.077	3277018.911
13	421124.064	3276964.628
Номера точек	Азимуты линий	
	Длина линий	
Привязка		
0 - 1	85° 00'	200,0
1 - 2	355° 00'	469,0
Лесосека		
2 - 3	355° 00'	192,5
3 - 4	29° 00'	80,0
4 - 5	284° 00'	48,5
5 - 6	355° 00'	305,0
6 - 7	61° 00'	71,5
7 - 8	40° 00'	115,0
8 - 9	27° 00'	100,0
9 - 10	175° 00'	815,0
10 - 11	260° 00'	66,0
11 - 12	280° 00'	48,0
12 - 13	294° 00'	65,0
13 - 2	268° 00'	30,0
Экспликация объекта		
Порядковый номер характерной (поворотной) точки	Геодетические координаты	
	X	Y
Привязка		
0'	420676.815	3276697.931
1'	420660.801	3276897.814
2'	421128.679	3276935.429
Лесосека		
3'	421320.719	3276950.865
4'	421313.736	3276950.303
5'	421321.595	3276967.647
6'	421372.074	3276996.355
7'	421404.476	3277031.879

Номера точек	Азимуты линий	Длина линий
8'	421430.669	3277080.371
9'	421417.036	3277136.885
10'	421513.804	3277144.658
11'	421506.589	3277023.582
12'	421460.250	3276960.660
13'	421402.887	3276956.049
14'	421383.465	3277000.605
Привязка		
0' - 1'	85° 00'	200,0
1' - 2'	355° 00'	469,0
2' - 3'	355° 00'	192,5
Лесосека		
3' - 4'	175° 00'	7,0
4' - 5'	56° 00'	19,0
5' - 6'	20° 00'	58,0
6' - 7'	38° 00'	48,0
7' - 8'	52° 00'	55,0
8' - 9'	94° 00'	58,0
9' - 10'	355° 00'	97,0
10' - 11'	257° 00'	121,0
11' - 12'	224° 00'	78,0
12' - 13'	175° 00'	57,5
13' - 14'	104° 00'	48,5
14' - 3'	209° 00'	80,0
Лесосека		
Номер лесосеки	Площадь лесосеки, га	
Основной полигон	13,4	
Неэксплуатационная площадь	1,7	

* - Геодезические координаты получены при помощи GPS MAP 64S (указывается наименование и марка прибора, с помощью которого определены геодезические координаты) в системе координат МСК 47 зона 3 (указывается система координат, в которой представлены геодезические координаты, рекомендуем предоставлять геодезические координаты в местной системе МСК 47 с указанием зоны)

1. Категория лесокультурной площади: вырубка СР- 2021г. состояние очистки удовлетворительно, очистка проведена в соответствии с технологической картой кол-во пней (валунов) на 1 га до 450-500 шт., ветровал, редины, пустырь, прогалина и т.д.
2. Рельеф, почвы, механический состав, степень влажности: равнинный, суглинистые, подзолистые, влажные
3. Напочвенный покров (важнейшие растения-индикаторы): черника, зеленые мхи, грушанка, майник
4. Тип леса (тип вырубки), тип лесорастительных условий: в19-КС С2; в21- ЧС В2; в.28-ЧС В2; в.39- ЧС В2
5. Наличие естественного возобновления (по породам). подрост отсутствует тыс. шт./га; размещение средние, средняя высота, м
6. Зараженность почвы вредителями, вид: в связи с отсутствием признаков заселения вредных организмов, обследование на лесном участке не проводилось.
7. Состав, возраст, полнота, класс бонитета реконструируемого насаждения: не проектируется
8. Способ реконструкции: ширина и направление коридоров, кулис, площадь расчищенных коридоров от общей площади реконструируемого участка: не проектируется
9. Сроки и виды подготовки площади, применяемые машины и орудия: 2-3 кв 2021 года трактор ТДТ-55 с плугом ПКЛ-70
10. Способы и время обработки почвы (механизованная, ручная, сплошная, полосами, бороздами, площадками и т.д.), глубина обработки почвы, применяемые машины и орудия: 2-3 кв 2021 года. механизированная, наездка борозд через 3,5-4,0 м трактором ТДТ-55 с плугом ПКЛ-70, глубина обработки почвы 30-35см.
11. Размещение и размеры площадок, полос, борозд на площади и их направление борозды через 3,5-4,0м, прямолинейные с С на Ю или с плавным искривлением
12. Метод и способ создания культур (посадка сеянцами, саженцами, посев рядовой, строчно-луночный, ручной, механизированный) ручная посадка под меч Колесова
13. Количество посадочных (посевных) мест на 1 га, тыс. шт.: 3000 шт/га.
14. Размещение посадочных (посевных) мест, расстояние между рядами 3,5-4 м в ряду 0,8м
15. Схема смешения пород: Е-Е-Е
16. Потребность в посадочном (посевном) материале на 1 га: Ель 3000 шт. на га.
тыс.шт.(кг) и на всю площадь по породам: Ель 35 100.шт.
17. Характеристика посадочного (посевного) материала по породам: возраст сеянцев, саженцев, класс качества семян, их происхождение: сеянцы ели 3-ех лет, стандартные, происхождение из Тихвинского питомника, паспорт №
/ от 2021г.
18. Способ подготовки семян к посеву не проектируется
19. Виды и способы ухода, их кратность:
2022г уничтожение травянистой растительности в рядах культур по мере необходимости;
2023г. уничтожение травянистой и древесной растительности в рядах культур и междурядьях
20. Виды и способы лесоводственных уходов, их кратность: 2026г –уничтожение или предупреждение травяной и нежелательной древесной растительности.
- 2028г.- уничтожение или предупреждение травяной и нежелательной древесной растительности.
21. Противопожарные мероприятия, протяженность, ширина мин полос создание мин. полос по периметру участка и уход за ними; ширина 1,4м
22. Намечаемый год перевода культур в лесопокрытую площадь: 2030 год.
23. Показатели оценки восстанавливаемых лесов для признания работ по лесовосстановлению завершенными (возраст, количество деревьев главных лесных пород, средняя высота):
возраст-9лет, кол-во деревьев не менее 1,7 т. шт./га, высота 0,7м.

Составил: инженер Манова М.Г. «19» 08 2021 г.
(должность) (Ф.И.О.) (подпись)

Проверил: лесничий Озерского уч. л-ва: Полянин Г.Л. «19» 08 2021 г.
(должность) (Ф.И.О.) (подпись)

Проверил: инж по л.в. I кат. Скворцова В.Б. «20» 08 2021 г.
(должность) (Ф.И.О.) (подпись)

Учено с внесением следующих замечаний _____

Главный лесничий: Захаров Н.Ю. «20» 08 2021 г.
(должность) (Ф.И.О.) (подпись)