

**ПРОЕКТ  
ЛЕСОВОССТАНОВЛЕНИЯ  
(создание лесных культур)  
на весну 2022 г.**

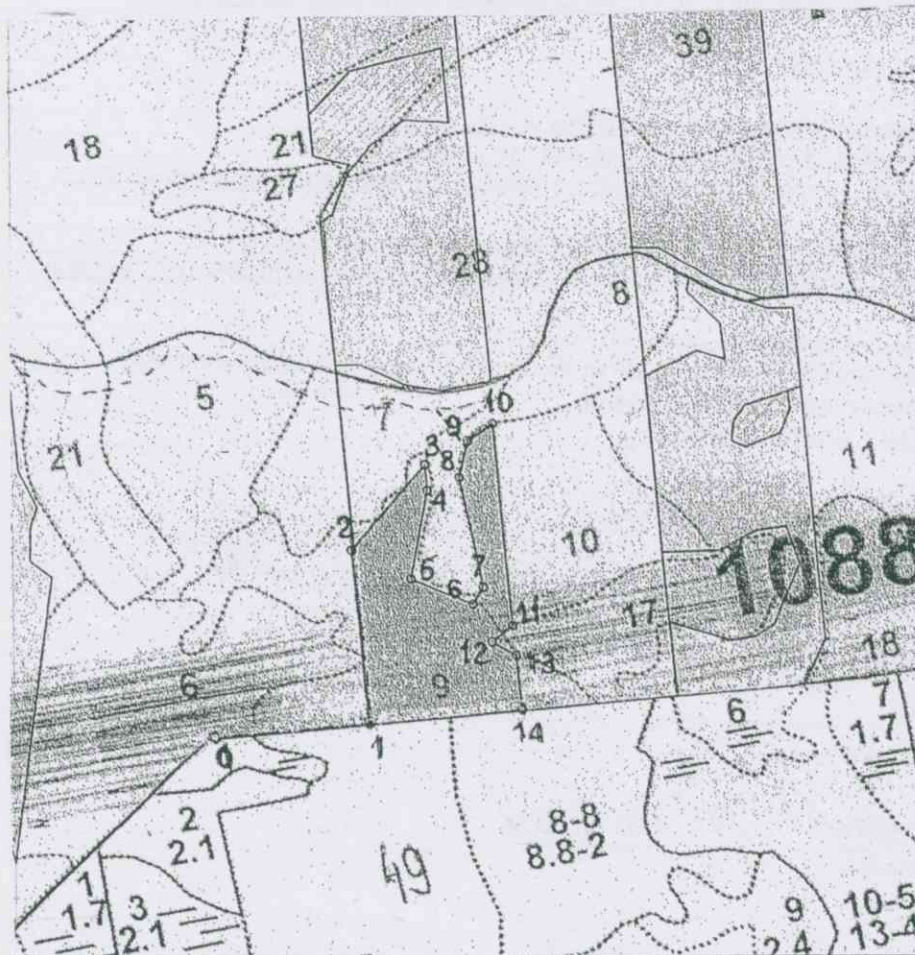
Главная порода Ель европейская  
 Вид культур сплошные  
 (сплошные, подпологовые, реконструкция)

Арендатор лесного участка ООО «Тихвин лес» №2-2008-12-133-3. декларация №1-2021 от 30.11.2020г  
 (наименование, № дог. аренды, декларация, дата)  
 Площадь участка 5,0 га (в.9-3,9; в.10-1,1)

План участка

Лесничество (лесопарк) Тихвинское  
 Участковое лесничество Озерское  
 Урочище (при наличии) \_\_\_\_\_  
 Номер(а) лесного квартала 1088  
 Номер(а) лесотаксационного выдела 9,10  
 Масштаб 1:10000

| Площадь<br>общая, га  |                          | Площадь<br>эксплуатационная, га |             |
|---|--------------------------|---------------------------------|-------------|
| 5.0   |                          | 5.0                             |             |
| Экспликация объекта   |                          |                                 |             |
| Порядковый<br>номер<br>характерной<br>(поворотной)<br>точки | Геодезические координаты |                                 |             |
|   | X                        | Y                               |             |
| Привязка  |                          |                                 |             |
| 0   | 420675.194               | 3276707.494                     |             |
| Лесосека  |                          |                                 |             |
| 1   | 420652.227               | 3276906.674                     |             |
| 2   | 420880.895               | 3276933.129                     |             |
| 3   | 420970.280               | 3277050.175                     |             |
| 4   | 420936.054               | 3277045.609                     |             |
| 5   | 420828.863               | 3277000.945                     |             |
| 6   | 420777.905               | 3277072.281                     |             |
| 7   | 420798.169               | 3277090.936                     |             |
| 8   | 420944.784               | 3277089.874                     |             |
| 9   | 420989.467               | 3277111.303                     |             |
| 10  | 421003.719               | 3277147.699                     |             |
| 11  | 420739.755               | 3277117.177                     |             |
| 12  | 420723.627               | 3277086.030                     |             |
| 13  | 420700.187               | 3277113.438                     |             |
| 14  | 420629.598               | 3277105.275                     |             |
| Номера точек  |                          | Азимуты<br>линий                | Длина линий |
| Привязка  |                          |                                 |             |
| 0 - 1   | 85°.00'                  | 200.0                           |             |
| Лесосека  |                          |                                 |             |
| 1 - 2   | 355°.00'                 | 230.0                           |             |
| 2 - 3   | 41°.00'                  | 147.0                           |             |
| 3 - 4   | 176°.00'                 | 34.5                            |             |
| 4 - 5   | 191°.00'                 | 116.0                           |             |
| 5 - 6   | 114°.00'                 | 87.5                            |             |
| 6 - 7   | 31°.00'                  | 27.5                            |             |
| 7 - 8   | 348°.00'                 | 146.5                           |             |
| 8 - 9   | 14°.00'                  | 49.5                            |             |
| 9 - 10  | 57°.00'                  | 39.0                            |             |
| 10 - 11   | 175°.00'                 | 265.5                           |             |
| 11 - 12   | 231°.00'                 | 35.0                            |             |
| 12 - 13   | 119°.00'                 | 36.0                            |             |
| 13 - 14   | 175°.00'                 | 71.0                            |             |
| 14 - 1  | 265°.00'                 | 200.0                           |             |
| Лесосека  |                          |                                 |             |
| Номер лесосеки  |                          | Площадь<br>лесосеки, га         |             |
| Основной полигон  |                          | 5.0                             |             |



\* - Координаты получены при помощи навигатора GPS MAP 64-S. Географические координаты пересчитаны в геодезические координаты в системе координат МСК 47 Ленинградской области -зона 3

1. Категория лесокультурной площади: вырубка СР- 2021г. состояние очистки удовлетворительно, очистка проведена в соответствии с технологической картой кол-во пней (валунов) на 1 га до 450-500 шт., ветровал, редина, пустырь, прогалина и т.д.
2. Рельеф, почвы, механический состав, степень влажности: равнинный, суглинистые, подзолистые, влажные
3. Напочвенный покров (важнейшие растения-индикаторы): черника, зеленые мхи, грушанка, майник
4. Тип леса (тип вырубки), тип лесорастительных условий: в. 9,10-ЧС В2
5. Наличие естественного возобновления (по породам). подрост отсутствует тыс. шт./га; размещение средние, средняя высота, м
6. Зараженность почвы вредителями, вид: в связи с отсутствием признаков заселения вредных организмов, обследование на лесном участке не проводилось.
7. Состав, возраст, полнота, класс бонитета реконструируемого насаждения: не проектируется
8. Способ реконструкции: ширина и направление коридоров, кулис, площадь расчищенных коридоров от общей площади реконструируемого участка: не проектируется
9. Сроки и виды подготовки площади, применяемые машины и орудия: 2-3 кв 2021 года трактор ТДТ-55 с плугом ПКЛ-70
10. Способы и время обработки почвы (механизированная, ручная, сплошная, полосами, бороздами, площадками и т.д.), глубина обработки почвы, применяемые машины и орудия: 2-3 кв 2021 года. механизированная, наездка борозд через 3,5-4,0 м трактором ТДТ-55 с плугом ПКЛ-70, глубина обработки почвы 30-35 см.
11. Размещение и размеры площадок, полос, борозд на площади и их направление борозды через 3,5-4,0 м, прямолинейные с С на Ю или с плавным искривлением
12. Метод и способ создания культур (посадка сеянцами, саженцами, посев рядовой, строчно-луночный, ручной, механизированный) ручная посадка под меч Колесова
13. Количество посадочных (посевных) мест на 1 га, тыс. шт.: 3000 шт/га.
14. Размещение посадочных (посевных) мест, расстояние между рядами 3,5-4 м в ряду 0,8 м
15. Схема смешения пород: Е-Е-Е
16. Потребность в посадочном (посевном) материале на 1 га: Ель 3000 шт. на га. тыс.шт.(кг) и на всю площадь по породам: Ель 15 000.шт.
17. Характеристика посадочного (посевного) материала по породам: возраст сеянцев, саженцев, класс качества семян, их происхождение: сеянцы ели 3-ех лет, стандартные, происхождение из Тихвинского питомника, паспорт № / / от 2021г.
18. Способ подготовки семян к посеву не проектируется
19. Виды и способы уходов, их кратность: 2022г уничтожение травянистой растительности в рядах культур по мере необходимости; 2023г. уничтожение травянистой и древесной растительности в рядах культур и междурядьях
20. Виды и способы лесоводственных уходов, их кратность: 2026г –уничтожение или предупреждение травяной и нежелательной древесной растительности.
- 2028г.- уничтожение или предупреждение травяной и нежелательной древесной растительности.
21. Противопожарные мероприятия, протяженность, ширина мин полос создание мин. полос по периметру участка и уход за ними; ширина 1,4м
22. Намечаемый год перевода культур в лесопокрытую площадь: 2031 год.
23. Показатели оценки восстанавливаемых лесов для признания работ по лесовосстановлению законченными (возраст, количество деревьев главных лесных пород, средняя высота): возраст-10 лет, кол-во деревьев не менее 2,0 т. шт./га, высота 0,7м.

Составил: инженер Манова М.Г. «19» 08 2021 г  
 (должность) (Ф.И.О.) (подпись)

Проверил: лесничий Озерского уч. л-ва: Полянин Г.Л. «19» 08 2021 г  
 (должность) (Ф.И.О.) (подпись)

Проверил: инж по л.в. I кат. Скворцова В.Б. «20» 08 2021 г  
 (должность) (Ф.И.О.) (подпись)

Учено с внесением следующих замечаний \_\_\_\_\_

Главный лесничий: Захаров Н.Ю. «20» 08 2021 г  
 (должность) (Ф.И.О.) (подпись)