

**ПРОЕКТ
ЛЕСОВОССТАНОВЛЕНИЯ
(создание лесных культур)
на весну 2022 г.**

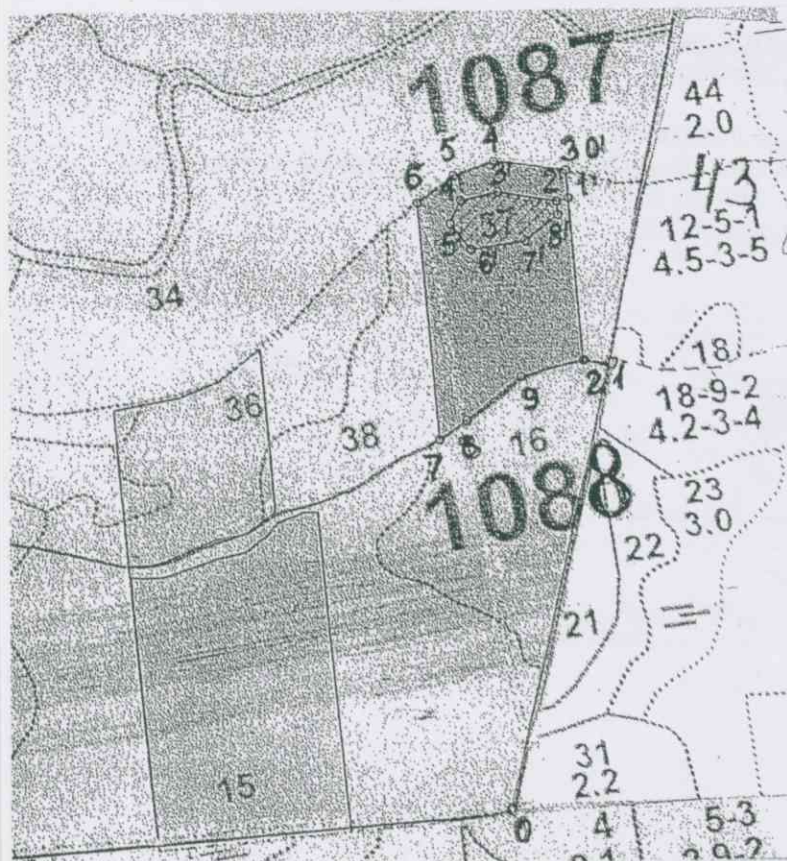
Главная порода Ель европейская
Вид культур сплошные
(сплошные, подпологовые, реконструкция)

Арендатор лесного участка ООО «Тихвин лес» №2-2008-12-133-3. декларация №1-2021 от 30.11.2020г
(наименование, № дог. аренды, декларация, дата)
Площадь участка 4,8 га

План участка

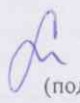
Лесничество (лесопарк) Тихвинское
Участковое лесничество Озерское
Урочище (при наличии) _____
Номер (а) лесного квартала 1087
Номер (а) лесотаксационного выдела в. 38
Масштаб 1:10000


Площадь общая, га		Площадь эксплуатационная, га	
5.5		4.8	
Экспликация объекта			
Порядковый номер характерной (поворотной) точки	Геодезические координаты		
	X	Y	
Привязка			
0	420443.616	3279322.544	
1	420980.726	3279568.339	
Лесосека			
2	420990.984	3279535.836	
3	421234.585	3279563.847	
4	421266.061	3279475.039	
5	421257.824	3279419.506	
6	421232.448	3279366.095	
7	420932.174	3279331.551	
8	420947.211	3279371.948	
9	420987.333	3279452.739	
Экспликация объекта			
Порядковый номер характерной (поворотной) точки	Геодезические координаты		
	X	Y	
Привязка			
0'	421234.458	3279564.116	
1'	421198.166	3279559.943	
Лесосека			
2'	421197.502	3279544.418	
3'	421224.549	3279472.132	
4'	421224.154	3279422.006	
5'	421197.690	3279403.061	
6'	421161.612	3279422.644	
7'	421157.153	3279494.690	
8'	421179.950	3279542.670	
Лесосека			
Номер лесосеки №б		Площадь лесосеки, га	
Основной полигон		4.8	
Полигон 2		0.7	



* - Координаты получены при помощи навигатора GPS MAP 64-S. Географические координаты пересчитаны в геодезические координаты в системе координат МСК 47 Ленинградской области -зона 3

1. Категория лесокультурной площади: вырубка СР- 2021г. состояние очистки удовлетворительно, очистка проведена в соответствии с технологической картой кол-во пней (валунов) на 1 га до 450-500 шт., ветровал, редина, пусырь, прогалина и т.д.
2. Рельеф, почвы, механический состав, степень влажности: равнинный, суглинистые, подзолистые, влажные
3. Напочвенный покров (важнейшие растения-индикаторы): черника, зеленые мхи, грушанка, майник
4. Тип леса (тип вырубки), тип лесорастительных условий: в. 38-ЧС В2
5. Наличие естественного возобновления (по породам). подрост отсутствует тыс. шт./га; размещение средние, средняя высота, м
6. Зараженность почвы вредителями, вид: в связи с отсутствием признаков заселения вредных организмов, обследование на лесном участке не проводилось.
7. Состав, возраст, полнота, класс бонитета реконструируемого насаждения: не проектируется
8. Способ реконструкции: ширина и направление коридоров, кулис, площадь расчищенных коридоров от общей площади реконструируемого участка: не проектируется
9. Сроки и виды подготовки площади, применяемые машины и орудия: 2-3 кв 2021 года трактор ТДТ-55 с плугом ПКЛ-70
10. Способы и время обработки почвы (механизированная, ручная, сплошная, полосами, бороздами, площадками и т.д.), глубина обработки почвы, применяемые машины и орудия: 2-3 кв 2021 года. механизированная, наездка борозд через 3,5-4,0 м трактором ТДТ-55 с плугом ПКЛ-70, глубина обработки почвы 30-35 см.
11. Размещение и размеры площадок, полос, борозд на площади и их направление борозды через 3,5-4,0 м, прямолинейные с С на Ю или с плавным искривлением
12. Метод и способ создания культур (посадка сеянцами, саженцами, посев рядовой, строчно-луночный, ручной, механизированный) ручная посадка под меч Колесова
13. Количество посадочных (посевных) мест на 1 га, тыс. шт.: 3000 шт/га.
14. Размещение посадочных (посевных) мест, расстояние между рядами 3,5-4 м в ряду 0,8 м
15. Схема смешения пород: Е-Е-Е
16. Потребность в посадочном (посевном) материале на 1 га: Ель 3000 шт. на га.
тыс.шт.(кг) и на всю площадь по породам: Ель 14 400.шт.
17. Характеристика посадочного (посевного) материала по породам: возраст сеянцев, саженцев, класс качества семян их происхождение: сеянцы ели 3-ех лет, стандартные, происхождение из Тихвинского питомника, паспорт № / / от 2021г.
18. Способ подготовки семян к посеву не проектируется
19. Виды и способы уходов, их кратность:
2022г уничтожение травянистой растительности в рядах культур по мере необходимости;
2023г. уничтожение травянистой и древесной растительности в рядах культур и междурядьях
20. Виды и способы лесоводственных уходов, их кратность: 2026г –уничтожение или предупреждение травяной и нежелательной древесной растительности.
- 2028г.- уничтожение или предупреждение травяной и нежелательной древесной растительности.
21. Противопожарные мероприятия, протяженность, ширина мин полос создание мин. полос по периметру участка и уход за ними; ширина 1,4м
22. Намечаемый год перевода культур в лесопокрытую площадь: 2031 год.
23. Показатели оценки восстанавливаемых лесов для признания работ по лесовосстановлению завершенными (возраст, количество деревьев главных лесных пород, средняя высота):
возраст-10 лет, кол-во деревьев не менее 2,0 т. шт./га, высота 0,7м.

Составил: инженер Манова М.Г.  «19» 08 2021 г.
(должность) (Ф.И.О.) (подпись)

Проверил: лесничий Озерского уч. л-ва: Полянин Г.Л. «19» 08 2021 г. 
(должность) (Ф.И.О.) (подпись)

Проверил: инж по л.в. I кат. Скворцова В.Б. «20» 08 2021 г.
(должность) (Ф.И.О.) (подпись)

Учено с внесением следующих замечаний _____

Главный лесничий: Захаров Н.Ю.  «20» 08 2021 г.
(должность) (Ф.И.О.) (подпись)