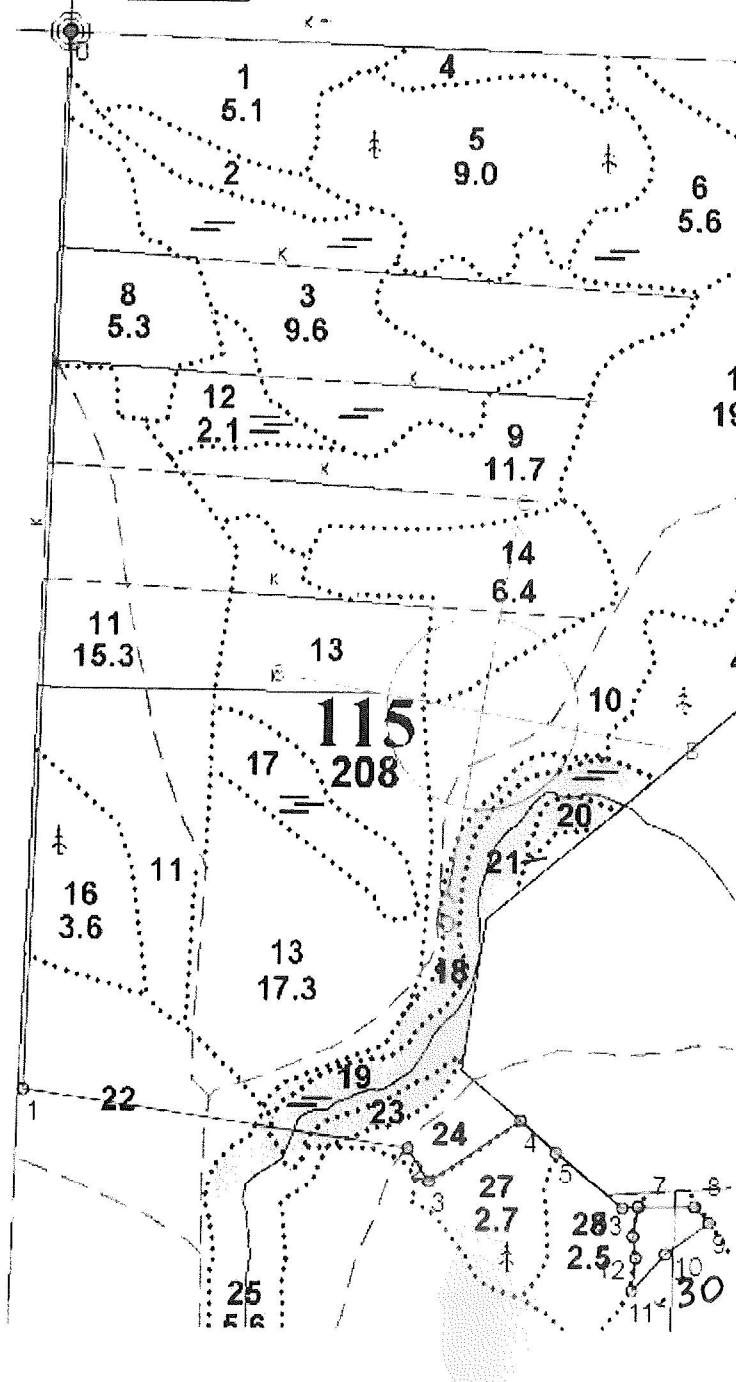


ПРОЕКТ
ЛЕСОВОССТАНОВЛЕНИЯ
 (создание лесных культур)
 на весну, осень 2021 г.

Главная порода Сосна обыкновенная
 Вид культур Сплошные
 (сплошные, подпологовые, реконструкция)
 Арендатор лесного участка ООО «Лес Луга», договор аренды №2-2008-12-221-3 от 16.12.2008 г., лесная декларация № 7 от 08.08.2019 г.
 (наименование, № дог.аренды, декларация, дата)
 Площадь участка 0,6 га

План участка

Лесничество (лесопарк) Лужское
 Участковое лесничество Осьминское
 Урочище (при наличии) _____
 Номер (а) лесного квартала 115
 Номер (а) лесотаксационного выдела 30
 Масштаб 1:10000



Площадь общая, га
0,6

Экспликация участка						
Номера точек	Геодезические координаты		Направление румбы (азимуты) линий, °	Длина линий, м		
	Геодезическая широта	Геодезическая долгота				
Привязка						
0	335203.133	2161845.779		172		1437
1	333749.311	2161763.701		88		530
2	333661.814	2162298.161		137		55
3	333614.976	2162327.141		46		151.5
4	333696.883	2162455.065		121.3		65
5	333652.688	2162502.913		119.3		119
6	333569.998	2162589.195		74		22
Объект						
Катег. земель	Площадь участка, га	Номера точек	Геодезические координаты		Направление румбы (азимуты) линий, °	Длина линий, м
			Геодезическая широта	Геодезическая долгота		
Земли лесного фонда	0,6	7	333574.343	2162615.298	79.3	78
		8	333573.201	2162693.667	127	30
		9	333550.766	2162713.738	224	75
		10	333508.006	2162652.029	212	69
		11	333457.721	2162604.690	356.3	46
		12	333503.306	2162611.039	341.3	30
		13	333533.078	2162607.325	359.3	42

* - Геодезические координаты получены при помощи навигатора GARMIN 62 (указывается наименование и марка прибора, с помощью которого определены геодезические координаты), пересчитаны в системе координат МСК 47 зона 2 (указывается система координат, в которой представлены геодезические координаты, рекомендуем предоставлять геодезические координаты в местной системе МСК 47 с указанием зоны)

1. Категория лесокультурной площади: вырубка 2019 г. состояние очистки удовлетворительное, проведена в соответствии с технологической картой разработки лесосеки, кол-во пней (валунов) на 1 га до 500 шт., гарь _____ г.; редины, пустырь, прогалины и т.д. _____

2. Рельеф, почвы, механический состав, степень влажности равнинный, торфяно-торфянисто-глеевые и торфяно-болотные

3. Напочвенный покров (важнейшие растения-индикаторы) сплошной багульник, кассандра, голубика

4. Тип леса (тип вырубки), тип лесорастительных условий сосняк багульниковый осушенный Б0 А3, тип вырубки сфагновая С

5. Наличие естественного возобновления (по породам), -тыс.шт./га; размещение, средняя высота, м отсутствует

6. Зараженность почвы вредителями, вид в связи с отсутствием признаков заселения вредных организмов, обследование на лесном участке не проводилось
7. Состав, возраст, полнота, класс бонитета реконструируемого насаждения не проектируется
8. Способ реконструкции: ширина и направление коридоров, кулис. площадь расчищенных коридоров от общей площади реконструируемого участка (в %) не проектируется
9. Сроки и виды подготовки площади, применяемые машины и орудия не проектируется
10. Способы и время обработки почвы (механизированная, ручная, сплошная, полосами, бороздами, площадками и т.д.), глубина обработки почвы, применяемые машины и орудия Механизированная, 2-3 квартал 2021 г., напашка плужных борозд глубиной до 20 см, ЛХТ-100 в сцепке с плугом ПЛ-1
11. Размещение и размеры площадок, полос, борозд на площади и их направление расстояние между центрами борозд 5-5,5 м. Борозды прямолинейные, шириной 0,7 м направлены вдоль волоков
12. Метод и способ создания культур (посадка сеянцами, саженцами, посев рядовой, строчно-луночный, ручной, механизированный) посадка сеянцами сосны ЗКС, ручная, под меч Колесова
13. Количество посадочных (посевных) мест на 1 га, тыс.шт. 2,5
14. Размещение посадочных (посевных) мест, расстояние между рядами 5-5,5 м, в рядах 0,8-0,7 м
15. Схема смешения пород С-С-С
16. Потребность в посадочном (посевном) материале на 1 га 2,5 тыс.шт. (кг) и на всю площадь по породам 1,5
17. Характеристика посадочного (посевного) материала по породам: возраст сеянцев, саженцев стандартные сеянцы ели ЗКС лет, паспорт на посадочный материал № от выдан класс качества семян, их происхождение, лесосеменной район
18. Способ подготовки семян к посеву
19. Виды и способы агротехнических уходов, их кратность 2021 г. 1 уход- ручная оправка растений от завала травой и почвой, заноса песком, размыва и выдувания почвы, выжигания морозом; 2022 г.- 1 уход- подавление, скашивание травянистой и древесно- кустарниковой растительности механическим способом; 2023 г.- 1 уход - подавление, скашивание травянистой и древесно- кустарниковой растительности механическим способом
20. Виды и способы лесоводственных уходов, их кратность: 2031 г. однократный уход – уничтожение нежелательной древесно-кустарниковой растительности механическим способом
21. Противопожарные мероприятия, протяженность, ширина мин полос опушка листовенных пород
22. Намечаемый год перевода культур в лесопокрытую площадь 2031

23. Показатели оценки восстанавливаемых лесов для признания работ по лесовосстановлению выполненными (возраст, количество деревьев главных лесных пород, средняя высота) сосна обыкновенная, 10 лет, количество растений не менее 2,5 тыс.шт/га, средняя высота не менее 0,8 м.

Составил :

Инженер по лесовосстановлению ООО «Лес-Луга» Лащева М.А.

« 16 » 07 20 21 г.

Проверил :

Лесничий Осьминского участкового лесничества Михайлов М.В.

« 11 » 07 20 21 г.

Гл. специалист по лесовосстановлению Лужского лесничества Баранова Н. А.

« 20 » 07 20 21 г.

Учтено с внесением следующих замечаний: по факту создания лесных культур
предоставить в лесничество паспорт на посадочный материал и внести уточнения в п.

17. Дополнение 1/к при необходимости в течение года
после инвентаризации.

Главный лесничий Лужского лесничества Егоров И.С.

« 21 » 07 20 21 г.