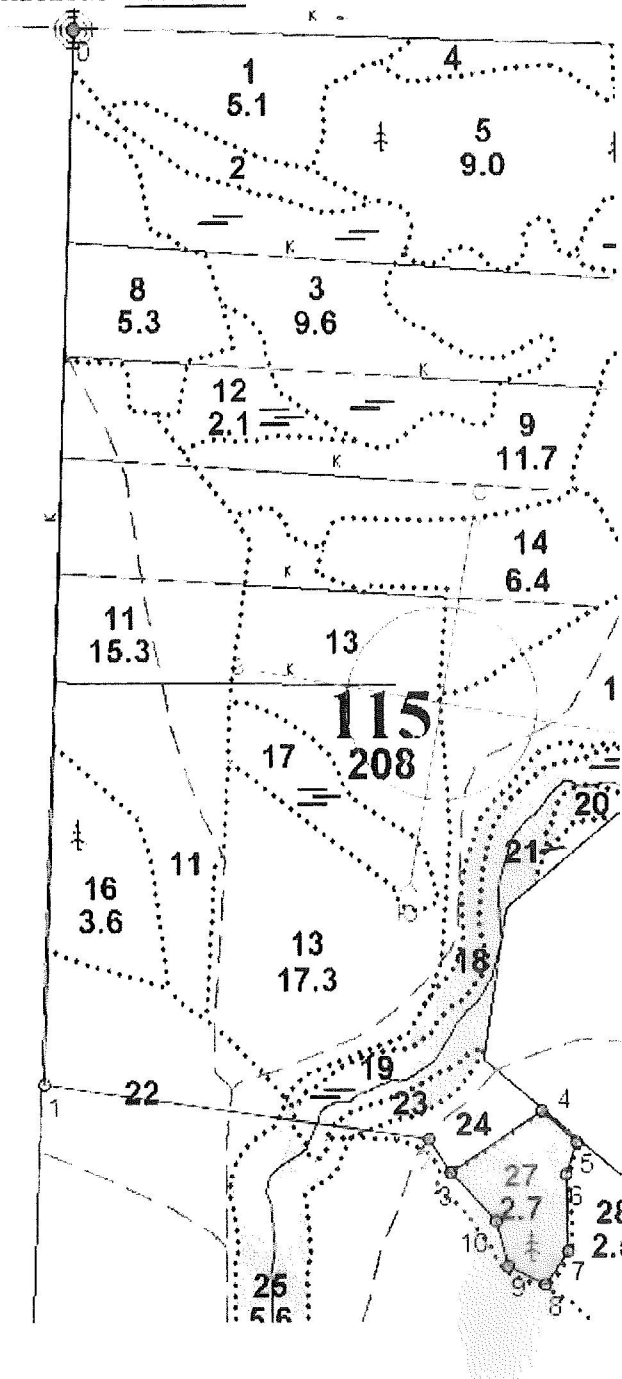


ПРОЕКТ
ЛЕСОВОССТАНОВЛЕНИЯ
 (создание лесных культур)
 осень 2021 г.

Главная порода Сосна обыкновенная
 Вид культур Сплошные
 (сплошные, подпологовые, реконструкция)
 Арендатор лесного участка ООО «Лес Луга», договор аренды №2-2008-12-221-3 от 16.12.2008 г., лесная декларация № 7 от 08.08.2019 г.
 (наименование, № дог.аренды, декларация, дата)
 Площадь участка 2,3 га

План участка

Лесничество (лесопарк) Лужское
 Участковое лесничество Осьминское
 Урочище (при наличии) _____
 Номер (а) лесного квартала 115
 Номер (а) лесотаксационного выдела 27
 Масштаб 1:10000



Площадь общая, га
2,3

Экспликация участка						
Номера точек	Геодезические координаты		Направление румбы (азимуты) линий, °		Длина линий, м	
	Геодезическая широта	Геодезическая долгота				
Привязка						
0	335203.133	2161845.779		172		1437
1	333749.311	2161763.701		88		530
2	333661.814	2162298.161		137		55
Объект						
Катег. земель	Площадь участка, га	Номера точек	Геодезические координаты		Направление румбы (азимуты) линий, °	Длина линий, м
			Геодезическая широта	Геодезическая долгота		
Земли лесного фонда	2,3	3	333614.976	2162327.141	46	151.5
		4	333696.883	2162455.065	121.3	65
		5	333652.688	2162502.913	188.3	47.5
		6	333607.974	2162486.786	168.3	105
		7	333502.912	2162487.175	204.3	56
		8	333457.474	2162454.331	286.3	57.5
		9	333484.333	2162403.334	335	64
		10	333546.575	2162388.157	307	91.5

* - Геодезические координаты получены при помощи навигатора GARMIN 62 (указывается наименование и марка прибора, с помощью которого определены геодезические координаты), пересчитаны в системе координат МСК 47 зона 2 (указывается система координат, в которой представлены геодезические координаты, рекомендуем предоставлять геодезические координаты в местной системе МСК 47 с указанием зоны)

1. Категория лесокультурной площади: вырубка 2019 г. состояние очистки удовлетворительное, проведена в соответствии с технологической картой разработки лесосеки, кол-во пней (валунов) на 1 га до 500 шт., гарь _____ г.; редина, пустырь, прогалина и т.д.

2. Рельеф, почвы, механический состав, степень влажности равнинный, грубогумусные средние и сильно подзолистые, супесчаные и суглинистые, свежие

3. Напочвенный покров (важнейшие растения-индикаторы) -черника, вейник, реже брусника, костяника, майник, марьянник

4. Тип леса (тип вырубки), тип лесорастительных условий сосняк черничник свежий Чс А2, тип вырубки кипрейная К

5. Наличие естественного возобновления (по породам), -тыс.шт./га; размещение, средняя высота, м отсутствует

6. Зараженность почвы вредителями, вид в связи с отсутствием признаков заселения вредных организмов, обследование на лесном участке не проводилось
7. Состав, возраст, полнота, класс бонитета реконструируемого насаждения не проектируется
8. Способ реконструкции: ширина и направление коридоров, кулис, площадь расчищенных коридоров от общей площади реконструируемого участка (в %) не проектируется
9. Сроки и виды подготовки площади, применяемые машины и орудия не проектируются
10. Способы и время обработки почвы (механизированная, ручная, сплошная, полосами, бороздами, площадками и т.д.), глубина обработки почвы, применяемые машины и орудия Механизированная, 2-3 квартал 2021 г., напашка плужных борозд глубиной до 20 см, ЛХТ-100 в сцепке с плугом ПЛ-1
11. Размещение и размеры площадок, полос, борозд на площади и их направление расстояние между центрами борозд 5-5,5 м. Борозды прямолинейные, шириной 0,7 м направлены вдоль волоков
12. Метод и способ создания культур (посадка сеянцами, саженцами, посев рядовой, строчно-луночный, ручной, механизированный) посадка сеянцами сосны ЗКС, ручная, под меч Колесова
13. Количество посадочных (посевных) мест на 1 га, тыс.шт. 2,0
14. Размещение посадочных (посевных) мест, расстояние между рядами 5-5,5 м, в рядах 1,0-0,9 м
15. Схема смещения пород С-С-С
16. Потребность в посадочном (посевном) материале на 1 га 2,0 тыс.шт. (кг) и на всю площадь по породам 4,6
17. Характеристика посадочного (посевного) материала по породам: возраст сеянцев, саженцев стандартные сеянцы сосны ЗКС лет, паспорт на посадочный материал № от выдан класс качества семян, их происхождение, лесосеменной район
18. Способ подготовки семян к посеву
19. Виды и способы агротехнических уходов, их кратность 2021 г. 1 уход- ручная оправка растений от завала травой и почвой, заноса песком, размыва и выдувания почвы, выжигания морозом; 2022 г.- 1 уход- подавление, скашивание травянистой и древесно- кустарниковой растительности механическим способом; 2023 г.- 1 уход - подавление, скашивание травянистой и древесно- кустарниковой растительности механическим способом
20. Виды и способы лесоводственных уходов, их кратность: 2031 г. однократный уход – уничтожение нежелательной древесно-кустарниковой растительности механическим способом
21. Противопожарные мероприятия, протяженность, ширина мин полос опушка листовенных пород
22. Намечаемый год перевода культур в лесопокрытую площадь 2031

23. Показатели оценки восстанавливаемых лесов для признания работ по лесовосстановлению завершёнными (возраст, количество деревьев главных лесных пород, средняя высота) сосна обыкновенная, 10 лет, количество растений не менее 2,0 тыс.шт/га, средняя высота не менее 1,0 м.

Составил :

Инженер по лесовосстановлению ООО «Лес-Луга» Лашева М.А.

« 16 » 07 2024 г.

Проверил:

Лесничий Осьминского участкового лесничества Михайлов М.В.

« 19 » 07 2024 г.

Гл. специалист по лесовосстановлению Лужского лесничества Баранова Н. А.

« 20 » 07 2021 г.

Учтено с внесением следующих замечаний: по факту создания лесных культур

предоставить в лесничество паспорт на посадочный материал и внести уточнения в п.

17. Дополнение л/к при необходимости после инвентаризации в течение года.

Главный лесничий Лужского лесничества Егоров И.С.

« 21 » 07 2021 г.