

ПРОЕКТ ЛЕСОВОССТАНОВЛЕНИЯ  
(создание лесных культур)

на весну, осень 2022 г.

Главная порода - СОСНА

Вид культур - сплошные

Арендатор лесного участка - ООО "Траст лес", договор аренды № 1/3-2014-12 от 24.12.2014 г., декларация № 22-2019 от 17.12.2019

Площадь участка 10,3 га.

План участка

Лесничество - КИРОВСКОЕ

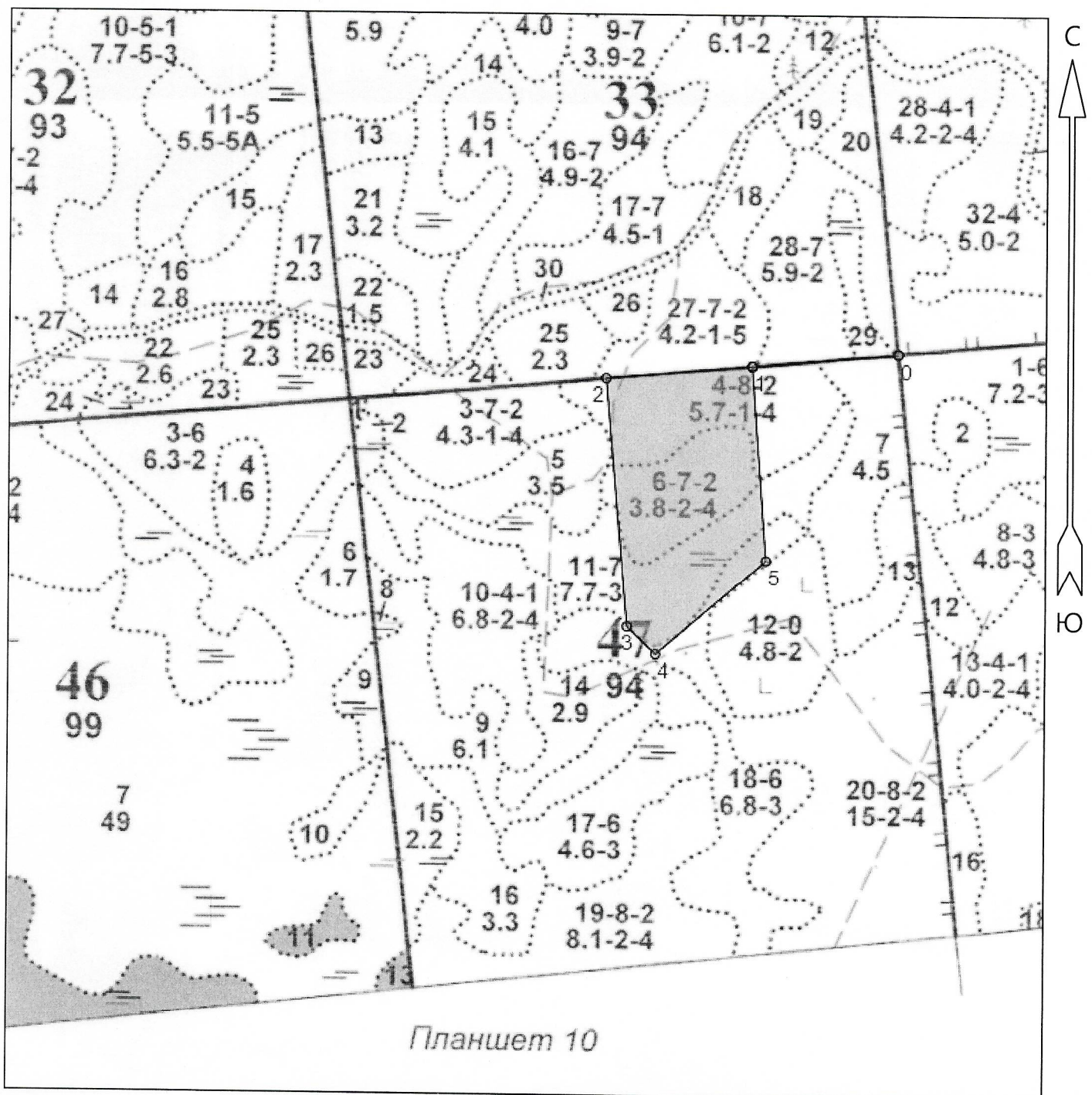
Участковое лесничество - Мгинское (южн.ч.)

Урочище (при наличии) -

Номер квартала - 47

Номер лесотаксационного выдела - 4,6,11,20

Масштаб 1:10 000



Общая площадь: 10.3 га

Экспликация участка						
Номера точек	Геодезические координаты		Направление румбы (азимуты) линий, °	Длина линий, м		
	Геодезическая широта	Геодезическая долгота				
Привязка						
0-1	414018.342	2267454.895	251		250	
Объект						
Катег. земель	Площадь участка, га	Номера точек	Геодезические координаты		Направление румбы (азимуты) линий, °	Длина линий, м
			Геодезическая широта	Геодезическая долгота		
вырубка	10,3	1-2	413991.041	2267205.762	251	250
		2-3	413964.197	2266956.578	161	428
		3-4	413539.092	2267006.399	120	68
		4-5	413492.954	2267055.869	35	248
		5-1	413658.562	2267241.435	341	334

\* - Геодезические координаты получены при помощи Garmin GPS 62sts (указывается наименование и марка прибора, с помощью которого определены геодезические координаты) в системе координат WGS – 84 и переведены в систему МСК 47 зона 2 (указывается система координат, в которой представлены геодезические координаты, рекомендуем предоставлять геодезические координаты в местной системе МСК 47 с указанием зоны)

1. Категория лесокультурной площади: (вырубка 2020г. состояние очистки - удовлетворительно, кол-во пней (валунов) на 1 га - 430 шт., гарь г.; редины, пустырь, прогалины и т.д.)
2. Рельеф, почвы, механический состав, степень влажности – равнинный, грубогумусные, подзолистые, супесчаные и суглинистые.
3. Напочвенный покров (важнейшие растения-индикаторы) - кислица, черника, вейник лесной, грушанка.
4. Тип леса (тип вырубки), тип лесорастительных условий - ЧС (В2) (Кипрейный К)
5. Наличие естественного возобновления (по породам), тыс.шт./га; размещение, средняя высота, м -
6. Зараженность почвы вредителями, вид - в связи с отсутствием признаков заселения вредными организмами, обследование участка не проводилось.
7. Состав, возраст, полнота, класс бонитета реконструируемого насаждения \_\_\_\_\_
8. Способ реконструкции: ширина и направление коридоров, кулис, площадь расчищенных коридоров от общей площади реконструируемого участка (в %) -
9. Сроки и виды подготовки площади, применяемые машины и орудия \_\_\_\_\_
10. Способы и время обработки почвы (механизированная, ручная, сплошная, полосами, бороздами, площадками и т.д.), глубина обработки почвы, применяемые машины и орудия механизированная, бороздами, глубиной до 20 см., трактор ТДТ – 55, плуг ПКЛ-70, осень 2021 г.
11. Размещение и размеры площадок, полос, борозд на площади и их направление - размещение борозд воль волоков через 4-5 м.
12. Метод и способ создания культур (посадка сеянцами, саженцами, посев рядовой, строчно-луночный, ручной, механизированный) – посадка сеянцами, ручной.
13. Количество посадочных (посевных) мест на 1 га, тыс.шт. – 3,0

14. Размещение посадочных (посевных) мест, расстояние между рядами 4-5, в рядах 0,75  
м

15. Схема смешения пород С-С-С

16. Потребность в посадочном (посевном) материале на 1 га 3,00 тыс.шт/га,  
тыс.шт. (кг) и на всю площадь по породам – 30,9 тыс.шт СОСНА (ОКС)

17. Характеристика посадочного (посевного) материала по породам: возраст сеянцев,  
саженцев – сеянцы СОСНЫ (ОКС)

, класс качества семян, их происхождение, лесосеменной район 2,

18. Способ подготовки семян к посеву \_\_\_\_\_ - \_\_\_\_\_

19. Виды и способы агротехнических уходов, их кратность: 2022 г. – ручная оправка от  
завала травой,– однократно; 2023 – удаление травянистой и древесно – кустарниковой  
растительности, дополнение при необходимости – однократно; 2024 г. - удаление  
травянистой и древесно – кустарниковой растительности, дополнение при необходимости  
– однократно.

20. Виды и способы лесоводственных уходов, их кратность: уничтожение нежелательной  
древесно – кустарниковой растительности механическим способом – однократно.

21. Противопожарные мероприятия, протяженность, ширина мин полос – создание  
минерализованной полосы шириной до 1 м., по периметру участка протяженность  
которой будет определена по факту выполненных работ.

22. Намечаемый год перевода культур в лесопокрытую площадь 2031 год

23. Показатели оценки восстанавливаемых лесов для признания работ по  
лесовосстановлению завершенными (возраст, количество деревьев главных лесных пород,  
средняя высота) -10 лет, высота 1,0 м., количество 2,0 тыс. шт/га.

Составил (арендатор):

представитель ООО «Траст лес» Белобородов А.С. \_\_\_\_\_ « 30.08.21 »  
(Ф.И.О.) (подпись) (дата)

Проверил (лесничий): Семенов П.В. \_\_\_\_\_ « 30.08.21 »  
(Ф.И.О.) (подпись) (дата)

Проверил (инженер по л/в): Ланцова М.Д. \_\_\_\_\_ « 30.08.21 »  
(Ф.И.О.) (подпись) (дата)

Учтено с внесением следующих замечаний: паспорт на посадочный материал должен  
предоставляться до начала производства работ по созданию лесных культур.

Главный лесничий : Бурушков А.Ю \_\_\_\_\_ « 30.08.2021 »  
(Ф.И.О.) (подпись) (дата)