

«Утверждаю»
Представитель лесопользователя
Генеральный директор АО «ЭнергоПроект-Инжиниринг»
Булавчик Ж.М.
«24» августа 2021 г.



ПРОЕКТ ЛЕСОРАЗВЕДЕНИЯ ДЛЯ КОМПЕНСАЦИОННОГО лесоразведения на осень 2021 г.

по договорам аренды лесных участков №№ 1566кс-2019-12 от 19.12.2019г. (ЛД 1-2020 от 25.02.2020г.), 1553кс-2019-12 от 16.12.2019г. (ЛД 1-2020 от 27.02.2020г.)

арендатор лесных участков АО «ЭнергоПроект-Инжиниринг»

Характеристика местоположения лесного участка

- 1.1. Лесничество Кингисеппское
- 1.2. Участковое лесничество Георгиевское
- 1.3. Номер квартала: 66 (выдел 32)
- 1.4. Площадь участка, с точностью до 0,0000 га 4,40
- 1.5. План участка, масштаб 1 : 10 000 (прилагается к Проекту)
2. Характеристика лесорастительных условий участка
 - 2.1. Лесорастительная зона таёжная
 - 2.2. Лесной район Балтийско-Белозерский таёжный район
 - 2.3. Целевое назначение лесов эксплуатационные леса
 - 2.4. Рельеф равнинный
 - 2.5. Почва кисличные на суглинках, свежие, дерновоподзолистые, суглинистые
(тип, степень увлажнения, механический состав)
 - 2.6. Тип леса (тип вырубki, тип лесорастительных условий) C2
 - 2.7. Категория площади лесоразведения сенокос
(сенокос, пашни, карьеры и др.)
 - 2.8. Напочвенный покров злаковоразнотравный с примесью бобовых: белоус, полевица обыкновенная, овсяница овечья, душистый колосок, лапчатка
(важнейшие растения-индикаторы)
 - 2.9. Захламленность отсутствует
(отсутствует, слабая, средняя, сильная)
 - 2.10. Завалуненность, % (слабая, средняя, сильная) слабая
 - 2.11. Наличие малоценных пород береза, осина, ольха серая, ива
 - 2.12. Характер и размещение оставленных деревьев и кустарников наличие кустарника и мелкокосяга густой поросли на всей площади участка
 - 2.13. Степень задернения почвы сильная
слабая, средняя, сильная
 - 2.14. Зараженность почвы вредителями, вид, шт./га обследование не проводилось
 - 2.15. Гидрологические условия повышенное плато с глубоким залеганием грунтовых вод, водоемы на участке отсутствуют
3. Обоснование проектируемого способа лесоразведения, породного состава восстанавливаемых лесов, сроки и способы лесоразведения

3.1. Вид проектируемого лесного насаждения для лесоразведения: лесные культуры ели обыкновенной

3.2. Культивируемые породы деревьев, тыс.шт./га: всего 3,0 тыс. шт./га

в том числе главных (целевых) ель об. - 3,0 тыс.шт./га; сопутствующих: - нет

3.3. Подготовка лесного участка:

- вынос границ участка в натуру, установка столбов _____;

(отвод лесного участка, отграничение и оформление в натуре площади лесного участка)

Расчистка участка: _____
(полосная, сплошная)

Расстояние между центрами полос _____ м, ширина полос _____ м,

Сроки проведения расчистки август-октябрь 2021 г.

Применяемые машины и орудия _____

3.4. Обработка почвы механизированная бороздами

(полосами, бороздами, площадками, иное)

Размещение и размеры площадок, полос, борозд на площади и их

направление борозды через 3,5-4,0 метра с севера на юг

Глубина обработки почвы 15-20 см

Сроки проведения обработки почвы август - октябрь 2021 года

Применяемые машины и орудия трактор ЛХТ-55 в сцепке с плугом ПЛ-1

3.5. Метод и способ лесоразведения посадочным с ОКС

(посадка сеянцами, саженцами, посадочным с ЗКС)

Сроки проведения работ август-октябрь 2021 г.

Применяемые машины и орудия ручная посадка сеянцев под меч Колесова

Количество посадочных на 1 га 3,0 тыс. шт.

Схема смешения пород Е-Е-Е-Е

Размещение посадочных : расстояние между рядами

(площадками, полосами) 3,5-4,0 м, в рядах (в площадках, в полосах), 1,0м, количество рядов в полосе _____ шт.

Потребность в посадочном материале на 1 га 3,0 тыс. шт.

(кг), и на всю площадь по породам 13 200 шт. (кг).

3.6. Характеристика посадочного материала: стандартные сеянцы ели с открытой корневой

системой, возраст не менее 3-4 лет, высота стволика не менее 12 см, диаметр стволика у корневой

шейки не менее 2,0 мм, паспорт №

(сеянцы с закрытой корневой системой или с открытой корневой системой, саженцы, возраст (лет), N и дата паспорта на используемый посадочный материал)

3.7. Виды и способы ухода, их кратность:

1-й год весна 2022 г. агротехнический:

– однократный - скашивание травянистой растительности вручную в междурядьях; сгребание и уборка трав; рыхление почвы вокруг сеянцев (площадка 1 x 1 м) при сильной засоренности почвы с одновременным уничтожением сорняков; вырубка нежелательной древесно-кустарниковой растительности (по необходимости); дополнение культур по необходимости при приживаемости менее 85%).

2-й год 2023 г. – агротехнический:

– однократный - скашивание травянистой растительности вручную в междурядьях; сгребание и уборка трав; рыхление почвы вокруг сеянцев (площадка 1 x 1 м) при сильной засоренности почвы с одновременным уничтожением сорняков; вырубка нежелательной древесно-кустарниковой растительности (по необходимости); дополнение культур по необходимости при приживаемости менее 85%).

– двукратный (по необходимости) - скашивание травянистой растительности вручную в междурядьях; сгребание и уборка трав; рыхление почвы вокруг сеянцев (площадка 1 x 1 м) при сильной засоренности почвы с одновременным уничтожением сорняков

3-й год 2024 г. – агротехнический:

– однократный - скашивание травянистой растительности вручную в междурядьях; сгребание и уборка трав; рыхление почвы вокруг сеянцев (площадка 1 x 1 м) при сильной засоренности почвы с одновременным уничтожением сорняков; вырубка нежелательной древесно-кустарниковой растительности (по необходимости); дополнение культур по необходимости при приживаемости менее 85%).

– двукратный (по необходимости) - скашивание травянистой растительности вручную в междурядьях; сгребание и уборка трав; рыхление почвы вокруг сеянцев (площадка 1 x 1 м) при сильной засоренности почвы с одновременным уничтожением сорняков.

4-й год 2025 г. – при необходимости (в соответствии с рекомендациями на основании инвентаризации, проведенной Кингисеппским лесничеством – филиалом ЛОГКУ «Леноблес») - агротехнический – однократный (скашивание травянистой растительности вручную в междурядьях; сгребание и уборка трав; рыхление почвы вокруг сеянцев (площадка 1 x 1 м) при сильной засоренности почвы с одновременным уничтожением сорняков; вырубка нежелательной древесно-кустарниковой растительности (по необходимости); дополнение культур по необходимости при приживаемости менее 57%).

5-й год 2026 г. – при необходимости (в соответствии с рекомендациями на основании инвентаризации, проведенной Кингисеппским лесничеством – филиалом ЛОГКУ «Леноблес») - агротехнический – однократный (скашивание травянистой растительности вручную в междурядьях; сгребание и уборка трав; рыхление почвы вокруг сеянцев (площадка 1 x 1 м) при сильной засоренности почвы с одновременным уничтожением сорняков; вырубка нежелательной древесно-кустарниковой растительности (по необходимости); дополнение культур по необходимости при приживаемости менее 57%).

6-й год 2027 г. – при необходимости (в соответствии с рекомендациями на основании инвентаризации, проведенной Кингисеппским лесничеством – филиалом ЛОГКУ «Леноблес») - агротехнический – однократный (скашивание травянистой растительности вручную в междурядьях; сгребание и уборка трав; рыхление почвы вокруг сеянцев (площадка 1 x 1 м) при сильной засоренности почвы с одновременным уничтожением сорняков; вырубка нежелательной древесно-кустарниковой растительности (по необходимости); дополнение культур по необходимости при приживаемости менее 57%).

7-й год 2028 г. – при необходимости (в соответствии с рекомендациями на основании инвентаризации, проведенной Кингисеппским лесничеством – филиалом ЛОГКУ «Леноблес») - агротехнический – однократный (скашивание травянистой растительности вручную в междурядьях; сгребание и уборка трав; рыхление почвы вокруг сеянцев (площадка 1 x 1 м) при сильной засоренности почвы с одновременным уничтожением сорняков; вырубка нежелательной древесно-кустарниковой растительности (по необходимости); дополнение культур по необходимости при приживаемости менее 57%).

8-й год 2029 г. - при необходимости (в соответствии с рекомендациями на основании инвентаризации, проведенной Кингисеппским лесничеством – филиалом ЛОГКУ «Леноблес») - агротехнический – однократный (скашивание травянистой растительности вручную в междурядьях; сгребание и уборка трав; рыхление почвы вокруг сеянцев (площадка 1 x 1 м) при сильной засоренности почвы с одновременным уничтожением сорняков; вырубка нежелательной древесно-кустарниковой растительности (по необходимости); дополнение культур по необходимости при приживаемости менее 57%).

4.1. Проведения противопожарных мероприятий создание минерализованной полосы по периметру лесного участка шириной 1,4 м, протяженностью 1,025 км

(перечень мероприятий, объем работ, ширина и протяженность)

4.2. Уход за противопожарными объектами в первые три года ежегодное обновление противопожарных минерализованных полос (по периметру участка), далее по необходимости

(год ухода, перечень мероприятий, объем работ)

4.3. Борьба с вредителями, болезнями леса визуальное наблюдение за состоянием лесных культур до отнесения земель, предназначенных для лесоразведения к землям, на которых расположены леса. При появлении вредителей и болезней лесных культур, проведение лесопотологического обследования с дальнейшим ежегодным проведением рекомендуемых мероприятий (по необходимости)

(перечень мероприятий, объем работ)

5. Проектируемые показатели оценки качества лесоразведения для признания работ по лесоразведению завершенными:

5.1. Намечаемый год отнесения земель, предназначенных для лесоразведения, к землям, на которых расположены леса 2030 год

5.2. Состав 10Е

5.3. Средняя высота: не менее 0,7 м

5.4. Возраст 9 лет

5.5. Количество деревьев главных (целевых) пород не менее 1,7 тыс. шт./га

5.6. Приживаемость, % 1 год 85%, 3 год 85%, 5 год 57%

5.7. Параметры лесных культур в возрасте 5 лет:

Количество деревьев культивируемых пород, тыс.шт./га, всего 1,7,

в том числе по породам Е- 1,7

Соотношение средних высот деревьев культивируемых пород и естественно возобновившихся нежелательных пород: 1:1

5.8. Характеристика созданного молодняка при отнесении к земель, предназначенных для лесоразведения, к землям, на которых расположены леса:

Количество деревьев главных (целевых) пород, не менее тыс.шт./га, всего 1,7

В том числе по породам Ель обыкновенная

Соотношение средних высот деревьев культивируемых пород и естественно возобновившихся нежелательных пород: 1:1

5.8. Намечаемые сроки обследования, годы - 2022-2030 гг.

К проекту прилагается:

1. План участка.
2. Расчетно-технологическая карта.

Представитель арендатора лесного участка
АО «ЭнергоПроект-Инжиниринг»

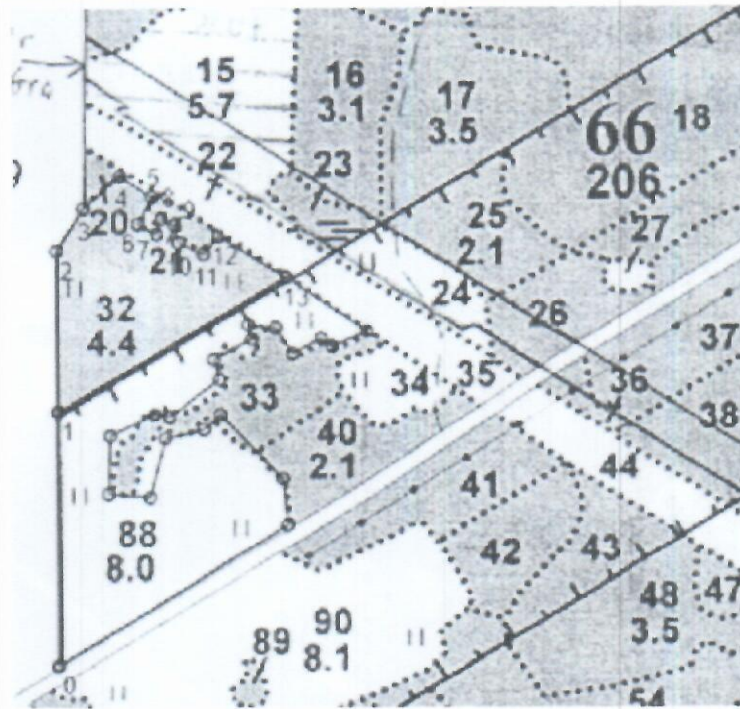


Бужикова Н.В. «24» августа 2021 г.

План участка

Лесничество (лесопарк): Кингисеппское
 Участковое лесничество: Георгиевское
 Урочище (при наличии): отсутствует
 Номер лесного квартала: 66
 Номер лесотаксационного выдела: 32

Масштаб: 1:10000



| Экспликация участка | | | | | | |
|------------------------------|--------------------------|-----------------------|--------------------------------------|-----------------------|--------------------------------------|----------------|
| Номера точек | Геодезические координаты | | Направление румбы (азимуты) линий, ° | Длина линий, м | | |
| | Геодезическая широта | Геодезическая долгота | | | | |
| Привязка (квартальный столб) | | | | | | |
| 0-1 | 59°29.319' | 028°23.909' | СЗ 0700 | 326 | | |
| Объект | | | | | | |
| Катег. земель | Площадь участка, га | Номера точек | Геодезические координаты | | Направление румбы (азимуты) линий, ° | Длина линий, м |
| | | | Геодезическая широта | Геодезическая долгота | | |
| сенокос | 4,4 | 1-2 | 59°29.499' | 028°23.922' | СЗ 07°00' | 207 |
| | | 2-3 | 59°29.604' | 028°23.932' | СВ 26°00' | 64 |
| | | 3-4 | 59°29.636' | 028°23.973' | СВ 42°00' | 63 |
| | | 4-5 | 59°29.659' | 028°23.020' | ЮВ 64°00' | 49 |
| | | 5-6 | 59°29.644' | 028°23.063' | ЮЗ 21°00' | 39 |
| | | 6-7 | 59°29.621' | 028°23.054' | ЮВ 69°00' | 28 |
| | | 7-8 | 59°29.617' | 028°23.072' | СВ 11°00' | 21 |
| | | 8-9 | 59°29.629' | 028°23.079' | ЮВ 70°00' | 19 |
| | | 9-10 | 59°29.626' | 028°23.098' | ЮВ 20°00' | 23 |
| | | 10-11 | 59°29.614' | 028°23.105' | ЮВ 73°00' | 36 |
| | | 11-12 | 59°29.604' | 028°23.138' | СВ 34°00' | 30 |
| | | 12-13 | 59°29.619' | 028°23.159' | ЮВ 66°00' | 102 |
| | | 13-1 | 59°29.585' | 028°23.246' | ЮЗ 53°00' | 344 |

*- Геодезические координаты получены при помощи навигатора Garmin GPS MAP 64 в системе координат WGS 84.

Представитель арендатора лесного участка
 АО «ЭнергоПроект-Инжиниринг» *Вальшкова И.В.* *Толф* «24» августа 2021 г.

Расчетно-технологическая карта.

| Технологическая операция | | | | | | | Затраты, на га/на участок | | |
|--------------------------|--|-----------------------|--|-------------------------|---------------|-------------------------------------|---------------------------|----------|-----------|
| № п/п | Вид операции | Срок выполнения | Количественные, качественные характеристики выполняемой работы | Ед. изм. (га, тыс. шт.) | Объем, га | Марка трактора, орудия, инструмента | Маш. см. | Чел. дн. | Тыс. руб. |
| 1 | Планировка, трассирование, регулирование гидрологического режима | август-октябрь 2021г. | Планировка Участка механизированным способом | га | 4,40 | | | | |
| 2 | Отвод лесного участка | август-октябрь 2021г. | Отвод границ участка в натуру | га | 4,40 | | | | |
| 3 | Расчистка участка | август-октябрь 2021г. | Расчистка от кустарника и мелколесья вручную при густой поросли | га | 4,40 | | | | |
| 4 | Маркировка | август-октябрь 2021г. | Маркировка линий будущих рядов лесных культур | га | 4,40 | | | | |
| 5 | Обработка почвы | август-октябрь 2021г. | Механизированная, бороздами, глубиной 15-20см | га | 4,40 | ЛХТ-55 в сцепке с ПЛ-1 | | | |
| 6 | Посадка, транспортировка и хранение посадочного материала | август-октябрь 2021г. | 1. Покупка семян Ели об. с ОКС, не менее 3,0 тыс. шт. /га. | шт/га | 13 200 / 4,40 | | | | |
| | | | 2. Перевозка семян из лесного питомника до места посадки. | шт | 13 200 | | | | |
| | | | 3. Копка ям вручную размером 0,3 x 0,3 м. | шт | 13 200 | | | | |
| | | | 4. Посадка семян вручную сплошная | шт | 13 200 680 | | | | |
| | | | | | | меч Колесова | | | |
| 7 | Дополнение | 2022 – 2029 гг | Ежегодная посадка саженцев (сеянцев) вместо погибших, неукоренившихся растений) – по необходимости при приживаемости менее 85% | | | | | | |
| | | | 1. Покупка семян Ели об. с ОКС (ЗКС), не менее 3,0 тыс. шт. /га. | шт./га | 26 400 / 4,40 | | | | |
| | | | 2. Перевозка семян из лесного питомника до места посадки. | шт | 26 400 | | | | |
| | | | 3. Копка ям вручную размером 0,3 x 0,3 м. | шт | 26 400 | | | | |
| | | | 4. Посадка семян вручную сплошная | шт | 26 400 | меч Колесова | | | |

| | | | | | | | | | |
|---|--------------------------------|------------------------------------|--|----|------|---|--|--|--|
| 8 | Агротехнические уходы по годам | 2022 (весна) - 2024гг. | <p>1. Однократный:</p> <ul style="list-style-type: none"> - скашивание травянистой растительности вручную в междурядьях; - сгребание и уборка трав; - рыхление почвы вокруг сеянцев (площадка 1 x 1 м) при сильной засоренности почвы с одновременным уничтожением сорняков; - вырубка нежелательной древесно-кустарниковой растительности (по необходимости); <p>2. Двукратный (по необходимости):</p> <ul style="list-style-type: none"> - скашивание травянистой растительности вручную в междурядьях; - сгребание и уборка трав; - рыхление почвы вокруг сеянцев (площадка 1 x 1 м) при сильной засоренности почвы с одновременным уничтожением сорняков; | га | 4,40 | тяпка, мотыга, кусторез | | | |
| | | 2025г. - 2029г. (по необходимости) | <p>Однократный:</p> <ul style="list-style-type: none"> - скашивание травянистой растительности вручную в междурядьях; - сгребание и уборка трав; - рыхление почвы вокруг сеянцев (площадка 1 x 1 м) при сильной засоренности почвы с одновременным уничтожением сорняков; | га | 4,40 | тяпка, мотыга, кусторез | | | |
| 9 | Лесозащитные мероприятия | | <p>Ежегодно.</p> <p>1) предупредительные мероприятия: лесопатологическое обследование при условии визуального выявления очагов вредителей и болезней</p> <p>2) истребительные мероприятия: обработка лесных культур от вредителей</p> | га | 4,40 | <p>Применяемый реактив – Инсектицид Актара, ВДГ (или аналог, в т.ч. инсектицид «Децис Профи»).</p> <p>Расход – 0,1 г на 1 саженец</p> | | | |

| | | | | | | | | | |
|----|------------------------------------|---------------|--|------------------------|--------------------------|--|--|--|--|
| | | | и болезней по мере необходимости. | | | | | | |
| 10 | Противопожарные мероприятия | осень 2021г. | Устройство противопожарных минерализованных полос по периметру участка шириной 1,4м, глубиной 1,м. | п.м. / м.куб | 1025 / 1435 | | | | |
| 11 | Уход за противопожарными объектами | 2022 - 2029гг | Обновление противопожарных минерализованных полос: 1) по периметру участка шириной 1,4м, глубиной 1,0м; 2) в междурядьях шириной 1,4м, глубиной 0,3 м; | п.м. / м.куб га | 1025 / 1435 1,848 | | | | |

Потребность в посадочном материале всего: 13,200 тыс.шт.

В т.ч. на дополнение: _____ тыс.шт.

Затраты на посадочный материал: _____ тыс.руб.