

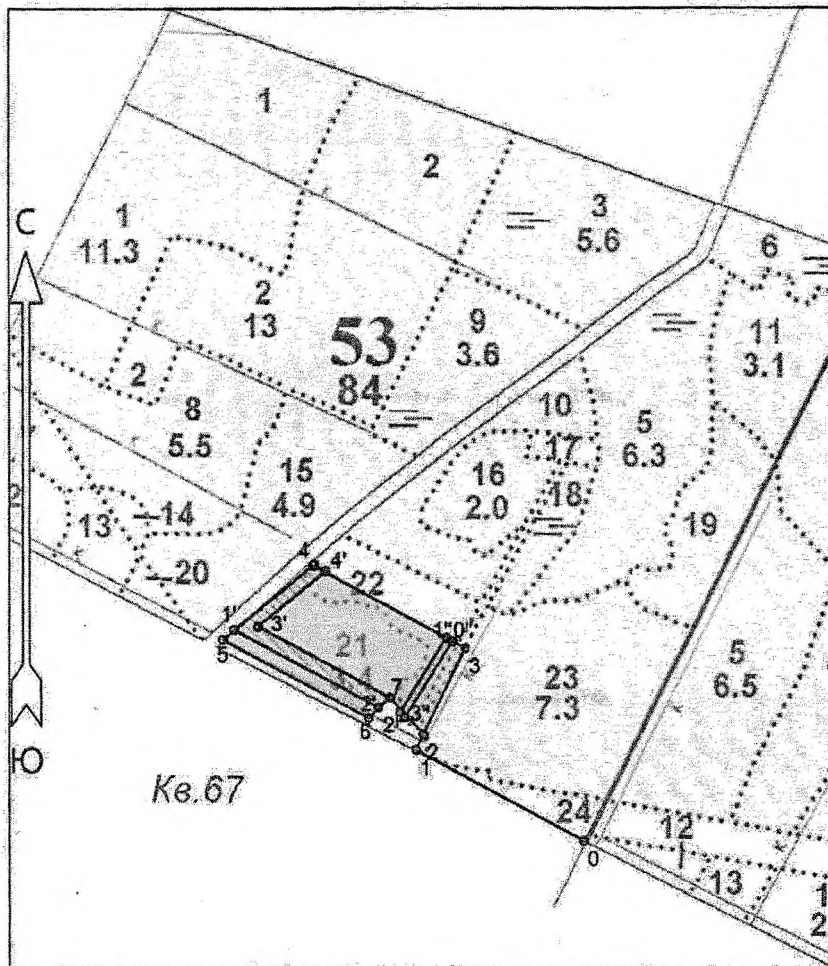
ПРОЕКТ ЛЕСОВОССТАНОВЛЕНИЯ
(создание лесных культур)
на осень в 2021 году

Главная порода Ель
 Вид культур Сплошные
 Арендатор лесного участка ООО "Промлес", договор аренды № 110/3-2010-09 от 17.09.2010 г.,
 Лесная декларация №26-2019-110д от 21.11.2019 г.

Площадь участка 3,1 га
 выд. 21-2,2 га
 выд. 22-0,9 га

ПЛАН УЧАСТКА

Лесничество Водосовское
 Участковое лесничество Изварское
 Номер(а) лесного квартала 53
 Номер(а) лесотаксационного выдела 21.22
 Масштаб 1:10000



1	360468.736	2172132.756
Лесосека		
2	360489.213	2172143.286
3	360607.536	2172204.226
4	360724.837	2171994.446
5	360625.315	2171866.227
6	360513.174	2172067.768
7	360541.195	2172097.804
Номера точек	Азимуты линий	Длина линий
Привязка		
0 - 1	287° 00'	263
1 - 2	15° 00'	23
Лесосека		
2 - 3	15° 00'	133
3 - 4	287° 00'	240
4 - 5	220° 00'	162
5 - 6	107° 00'	230
6 - 7	35° 00'	41
7 - 2	126° 30'	69
Экспликация объекта		
Порядковый номер характерной (поворотной) точки	Геодезические координаты	
	X	Y
4	360724.837	2171994.446
1'	360638.869	2171882.413
2'	360527.716	2172081.812
7	360541.195	2172097.804
3'	360642.732	2171916.310
4'	360716.986	2172012.124
Номера точек	Азимуты линий	Длина линий
4 - 1'	220° 30'	141
1' - 2'	107° 00'	228
2' - 7	37° 30'	21
7 - 3'	287° 00'	208
3' - 4'	40° 00'	121
4' - 4	286° 30'	18

Площадь общая, га	Площадь эксплуатационная, га
3.9	3.1
Экспликация объекта	
Геодезические координаты	

Порядковый номер характерной (поворотной) точки	X	Y
Привязка		
0	360340.425	2172362.982

* - Координаты получены при помощи навигатора Garmin GPSMAP 64st. Географические координаты пересчитаны в геодезические координаты в системе координат МСК-47 Ленинградской области - зона 2.

Экспликация объекта		
Порядковый номер характерной (поворотной) точки	Геодезические координаты	
	X	Y
Привязка		
3	360607.536	2172204.226
Лесосека		
0"	360617.382	2172186.669
1"	360622.261	2172177.915
2"	360520.905	2172111.543
3"	360513.569	2172118.363
Номера точек	Азимуты линий	Длина линий
Привязка		
3 - 0"	287°00'	20
Лесосека		
0" - 1"	287°00'	10
1" - 2"	201°00'	121
2" - 3"	125°00'	10
3" - 0"	21°00'	124
Лесосека		
Номер лесосеки	Площадь лесосеки, га	
Вырубка	3.9	
1	0.7	
2	0.1	

* - Координаты получены при помощи навигатора Garmin GPSMAP 64st. Географические координаты пересчитаны в геодезические координаты в системе координат МСК-47 Ленинградской области - зона 2.

1. Категория лесокультурной площади: (вырубка 2020 г. состояние очистки удовл., кол-во пней (валунов) на 1 га: 400 шт., гарь _____ г.; редина, пустырь, прогалина и т.д.
2. Рельеф, почвы, механический состав, степень влажности :
Рельеф : дренированные равнины
Почвы: Модергумусные подзолистые супесчаные и суглинистые
3. Напочвенный покров (важнейшие растения-индикаторы) :
Кислица, майник, косяника, черника, вейник, ландыш, мхи: хилокомиум, ритидиадельфус, плеуроциум
4. Тип леса (тип вырубки), тип лесорастительных условий :
КС В2 Вейниковые (В)
5. Наличие естественного возобновления (по породам), тыс.шт./га; размещение, средняя высота, м
6. Зараженность почвы вредителями, вид:
в связи с отсутствием признаков заселения вредных организмов, обследование на лесном участке не производилось
7. Состав, возраст, полнота, класс бонитета реконструируемого насаждения :
не проектируется
8. Способ реконструкции: ширина и направление коридоров, кулис, площадь расчищенных коридоров от общей площади реконструируемого участка (в %) :
не проектируется
9. Сроки и виды подготовки площади, применяемые машины и орудия :
расчистка площади от валежника, пней, усохших деревьев; трактор ТДТ-55, б/пила.
10. Способы и время обработки почвы (механизированная, ручная, сплошная, полосами, бороздами, площадками и т.д.), глубина обработки почвы, применяемые машины и орудия : Механизированная, частичная, бороздами, глубина обработки почвы 25см, трактор ТДТ-55 с плугом ПЛ-1
11. Размещение и размеры площадок, полос, борозд на площади и их направление :
Борозды, среднее расстояние между бороздами – 5м, ширина – 1м, параллельно трелевочным волокам.
12. Метод и способ создания культур (посадка сеянцами, саженцами, посев рядовой, строчно-луночный, ручной, механизированный) : ручная посадка сеянцами под меч Колесова
13. Количество посадочных (посевных) мест на 1 га, тыс.шт. : 2.0
14. Размещение посадочных (посевных) мест, расстояние между рядами 5 м, в рядах 0.9-1.1 м
15. Схема смешения пород : ель-ель-ель-ель
16. Потребность в посадочном (посевном) материале на 1 га : 2.0 тыс.шт/га
тыс.шт. (кг) и на всю площадь по породам 6.2 тыс.шт.
17. Характеристика посадочного (посевного) материала по породам: возраст сеянцев, саженцев _____, класс качества семян, их происхождение, лесосеменной район _____
18. Способ подготовки семян к посеву : не проектируется
19. Виды и способы агротехнических уходов, их кратность:
1-й уход (2022 год) - уничтожение травянистой растительности, дополнение по необходимости - однократно.
2-й уход (2023 год) – уничтожение травянистой растительности - однократно.
20. Виды и способы лесоводственных уходов, их кратность:
3-й уход (2025 год) – уничтожение древесной растительности лиственных пород в рядах и междурядах л/к - однократно.
4-й уход (2029 год) - уничтожение древесной растительности лиственных пород в рядах и междурядах л/к — однократно.
21. Противопожарные мероприятия, протяженность, ширина мин полос : создание противопожарной минерализованной полосы по возможности
22. Намечаемый год перевода культур в лесопокрытую площадь : 2030 г
23. Показатели оценки восстанавливаемых лесов для признания работ по лесовосстановлению выполненными (возраст, количество деревьев главных лесных пород, средняя высота) : 9 лет ; 1700шт/га; 0.7 м
- Составил (арендатор): Начальник ЛЗУ Карчевский И.Д. _____ « 2021 »
(должность) (Ф.И.О.) (подпись) (дата)
- Проверил (лесничий): Лесничий _____ « 06 » 08. 2021
(должность) (Ф.И.О.) (подпись) (дата)
- Проверил (инженер по л/в): Инж. по ЛВ Лобачева В.В. « 12 » 08. 2021
(должность) (Ф.И.О.) (подпись) (дата)
- Учено с внесением следующих замечаний _____
- Главный лесничий : Кадаров Н.А. « 12 » 08. 2021
(Ф.И.О.) (подпись) (дата)