

УТВЕРЖДАЮ:

Должность: Председатель комитета по природным
ресурсам Ленинградской области
ФИО: П.А. Ничипоров
Дата: 28.07.2021

Акт обследования аварийных деревьев № 006-ЛЛ-54-21/47
лесных насаждений Рощинского лесничества,
Ленинградской области (субъект Российской Федерации)

Место проведения

Участковое лесничество	Урочище (дача)	Квартал (кварталы)	Выдел (выделы)
Тарасовское	-	81	29

ПЕРЕЧЕТНАЯ ВЕДОМОСТЬ АВАРИЙНЫХ ДЕРЕВЬЕВ, ПАЗНАЧАЕМЫХ В РУБКУ

ПЕРЕЧЕТНАЯ ВЕДОМОСТЬ АВАРИЙНЫХ ДЕРЕВЬЕВ, НАЗНАЧАЕМЫХ В РУБКУ								
№ дерева	Координаты		Пород а	Высота, м	Диаметр, см	Запас, куб.м	Структурные изъяны, характеризующие аварийность дерева	Сроки проведения мероприятия
1	2		3	4	5	6	7	8
1	60,240180	28,986020	С	19	18	0,222	слом ствола,комлевая гниль	2021-2023 год
2	60,240360	28,986410	С	10	28	0,295	слом ствола,комлевая гниль	2021-2023 год
3	60,240210	28,986660	С	5	36	0,27	слом ствола,комлевая гниль	2021-2023 год
4	60,240350	28,986780	С	14	20	0,207	комлевая,стволовая гниль	2021-2023 год
5	60,240150	28,986860	С	19	28	0,538	комлевая,стволовая гниль	2021-2023 год
6	60,240420	28,987110	С	16	16	0,151	комлевая,стволовая гниль	2021-2023 год
7	60,240050	28,988960	Б	12	20	0,177	стволовая гниль,комлевая гниль	2021-2023 год
8	60,240030	28,989930	С	11	14	0,081	стволовая гниль,комлевая гниль	2021-2023 год
9	60,240050	28,989410	С	14	18	0,167	стволовая гниль,комлевая гниль	2021-2023 год
10	60,240080	28,989260	С	16	30	0,531	стволовая гниль,комлевая гниль,сосновая губка	2021-2023 год
11	60,240070	28,989260	Б	9	42	0,598	слом ствола,комлевая гниль	2021-2023 год
12	60,239790	28,990190	С	14	14	0,101	стволовая гниль,комлевая гниль	2021-2023 год
13	60,239790	28,990190	С	12	12	0,065	стволовая гниль,комлевая гниль	2021-2023 год
14	60,239750	28,990310	С	24	34	1,002	стволовая гниль,комлевая гниль,наклон на дорожку	2021-2023 год
15	60,239750	28,990490	С	16	36	0,765	стволовая гниль,комлевая гниль	2021-2023 год
16	60,239751	28,990048	С	16	32	0,604	стволовая гниль,комлевая гниль,наклон на дорожку	2021-2023 год
17	60,239520	28,991190	С	21	21	0,334	стволовая гниль,комлевая гниль,наклон на дорожку более 45 градусов	2021-2023 год
18	60,239956	28,991230	С	14	24	0,298	стволовая гниль,комлевая гниль,наклон на дорожку	2021-2023 год
19	60,239480	28,991410	С	20	20	0,289	стволовая гниль,комлевая гниль,зависшее над тропой	2021-2023 год
20	60,239840	28,992390	С	19	20	0,274	стволовая гниль,комлевая гниль,наклон на дорожку	2021-2023 год
						6,969		

Исполнитель работ по проведению лесопатологического обследования аварийных деревьев:

Фамилия, имя и отчество (при наличии)

Троицкая Т.В.

Подпись

Дата проведения обследования 16.06.2021

Дата составления документа 08.07.2021

Телефон (812) 552 73 55

ЗАКЛЮЧЕНИЕ

С целью предотвращения негативных процессов или снижения ущерба от их воздействия:

рекомендуется рубка аварийных деревьев

Приложение 1
К акту обследования аварийных деревьев

ФОТОТАБЛИЦА

Дерево №1

Фото № 1.1 Общий вид дерева



Фото № 1.2



Дерево №2

Фото № 1.1 Общий вид дерева



Фото № 1.2

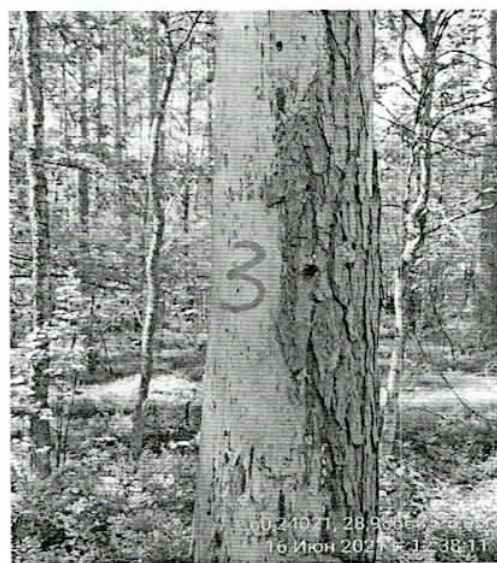


Дерево №3

Фото № 1.1 Общий вид дерева



Фото № 1.2



Дерево №4

Фото № 1.1 Общий вид дерева

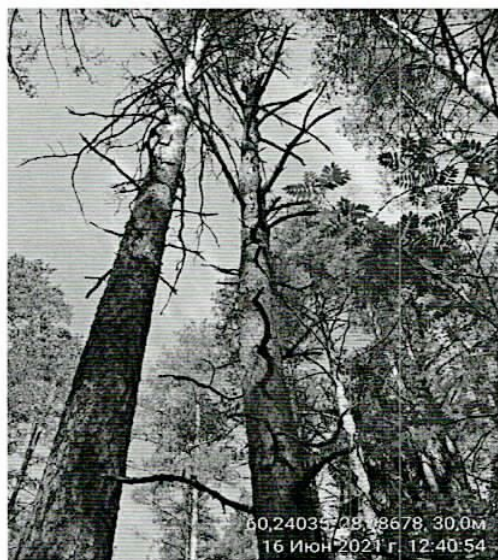


Фото № 1.2

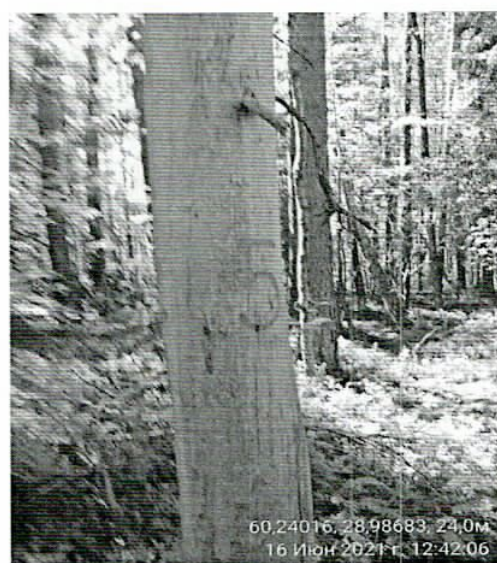


Дерево №5

Фото № 1.1 Общий вид дерева



Фото № 1.2



Дерево №6

Фото № 1.1 Общий вид дерева



Фото № 1.2

Фото № 1.2



Дерево №7

Фото № 1.1 Общий вид дерева

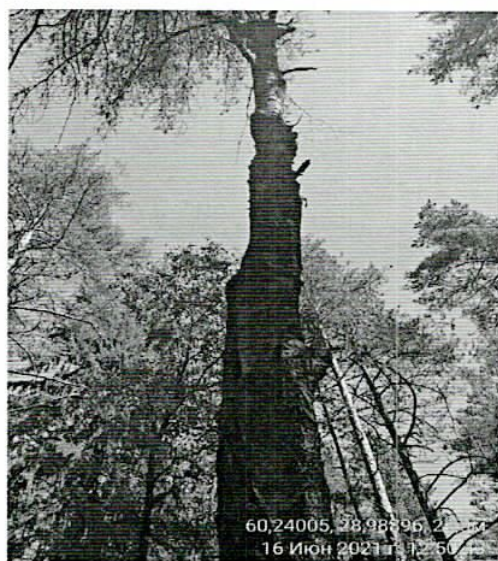


Фото № 1.2



Дерево №8

Фото № 1.1 Общий вид дерева



Фото № 1.2



Дерево №9

Фото № 1.1 Общий вид дерева



Фото № 1.2



Дерево №10

Фото № 1.1 Общий вид дерева

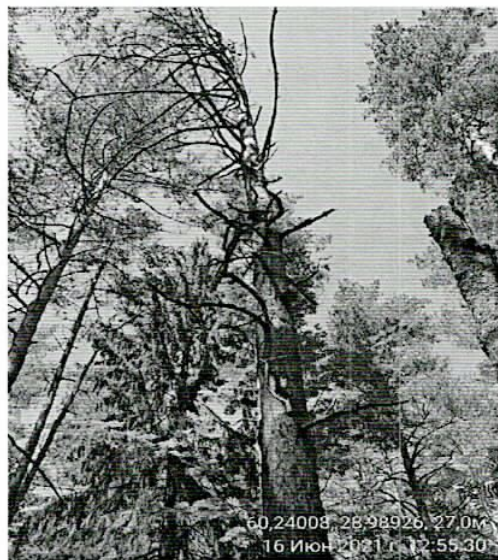


Фото № 1.2



Дерево №11

Фото № 1.1 Общий вид дерева



Фото № 1.2

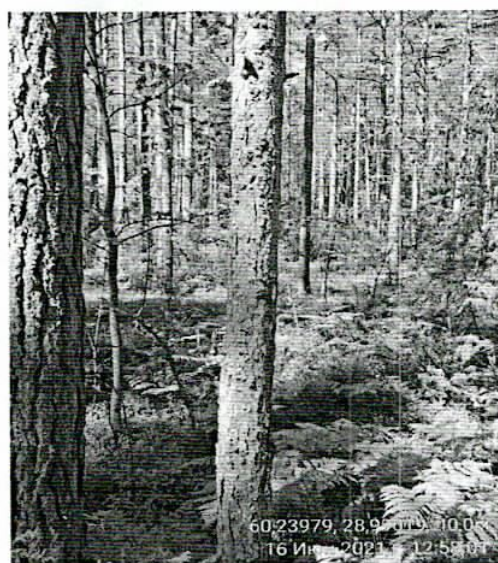


Дерево №12

Фото № 1.1 Общий вид дерева



Фото № 1.2

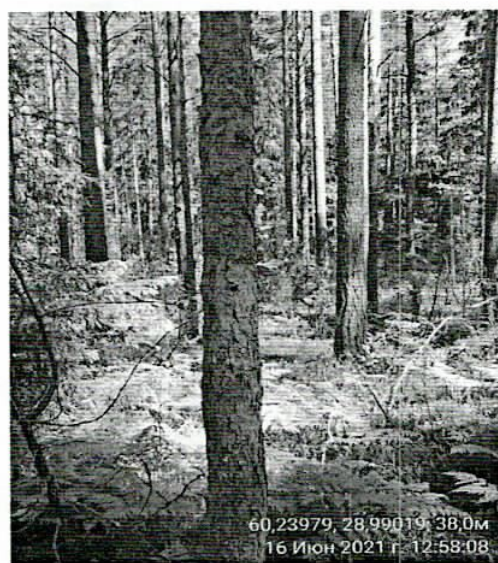


Дерево №13

Фото № 1.1 Общий вид дерева



Фото № 1.2



Дерево №14

Фото № 1.1 Общий вид дерева



Фото № 1.2

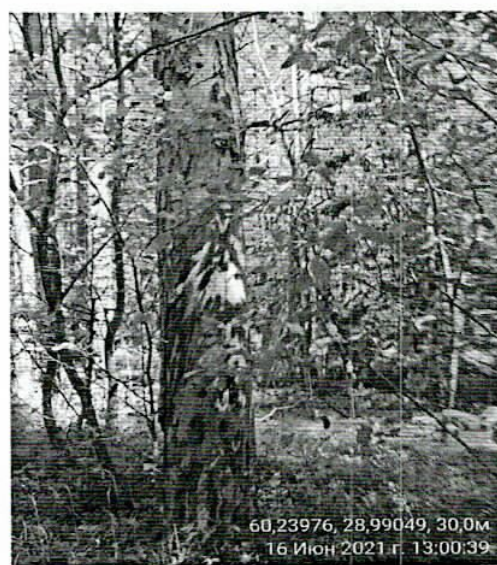


Дерево №15

Фото № 1.1 Общий вид дерева



Фото № 1.2



Дерево №16

Фото № 1.1 Общий вид дерева



Фото № 1.2



Дерево №17

Фото № 1.1 Общий вид дерева



Фото № 1.2

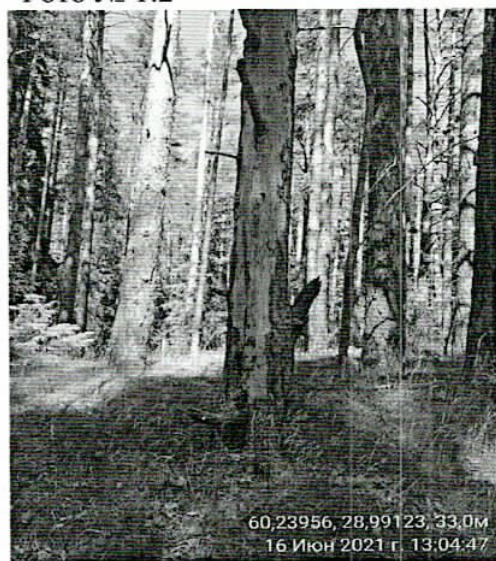


Дерево №18

Фото № 1.1 Общий вид дерева



Фото № 1.2



Дерево №19

Фото № 1.1 Общий вид дерева



Фото № 1.2



Дерево №20

Фото № 1.1 Общий вид дерева



Фото № 1.2

