

Приложение 2
к Правилам осуществления мероприятий
по предупреждению распространения
вредных организмов
Утверждены
приказом Минприроды России
от 09.11.2020 № 912

УТВЕРЖДАЮ:

Должность: Персональный представитель по
природным ресурсам Ленинградской области
ФИО: Т.А. Немчинов
Дата: 28.07.2021

Акт обследования аварийных деревьев № 004-11-54-21/47
лесных насаждений Рощинского лесничества,
Ленинградской области (субъект Российской Федерации)

Место проведения

Участковое лесничество	Урочище (дача)	Квартал (кварталы)	Выдел (выделы)
Тарасовское	-	81	71

ПЕРЕЧЕТНАЯ ВЕДОМОСТЬ АВАРИЙНЫХ ДЕРЕВЬЕВ, НАЗНАЧАЕМЫХ В РУБКУ

№ дерева	Координаты		Пород а	Высота, м	Диаметр, см	Запас, куб.м	Структурные изъяны, характеризующие аварийность дерева	Сроки проведения мероприятия
1	2		3	4	5	6	7	8
1	60,238024	28,996026	С	16	42	1,041	наличие гнилей	2021 год
2	60,238242	28,996576	С	16	28	0,463	наличие гнилей	2021 год
3	60,238265	28,996925	С	15	25	0,346	наличие гнилей	2021 год
4	60,238416	28,997006	С	18	21	0,287	наличие гнилей	2021 год
5	60,238428	28,997062	С	16	12	0,085	наличие гнилей	2021 год
6	60,238452	28,996436	С	18	40	1,04	наличие гнилей, дупло в комлевой части	2021 год
7	60,238729	28,995788	С	24	27	0,632	опасный наклон, наличие гнилей	2021 год
8	60,238598	28,995833	С	11	34	0,479	наличие гнилей	2021 год
9	60,238452	28,995943	С	10	33	0,41	наличие гнилей	2021 год
10	60,238309	28,996086	С	15	32	0,567	наличие гнилей, опасный наклон	2021 год
11	60,238964	28,996907	С	22	37	1,088	наличие гнилей	2021 год
12	60,238911	28,996753	С	21	21	0,334	наличие гнилей, опасный наклон	2021 год
13	60,239046	28,996942	С	24	21	0,382	наличие гнилей	2021 год
14	60,239144	28,997246	С	14	16	0,132	наличие гнилей	2021 год
15	60,239153	28,997264	С	15	16	0,142	наличие гнилей	2021 год
16	60,239148	28,997278	С	14	14	0,101	наличие гнилей	2021 год
17	60,239193	28,997268	С	23	20	0,332	наличие гнилей	2021 год
18	60,239223	28,997308	С	24	22	0,419	наличие гнилей, опасный наклон	2021 год
19	60,239329	28,997339	С	22	45	1,609	наличие гнилей	2021 год
20	60,239148	28,997794	Е	20	21	0,339	наличие гнилей, опасный наклон	2021 год
21	60,239080	28,997830	Е	25	55	2,85	наличие гнилей, опасный наклон	2021 год
22	60,238870	28,997310	С	16	22	0,286	наличие гнилей	2021 год
23	60,238620	28,997093	С	14	26	0,349	наличие гнилей	2021 год
24	60,238520	28,997349	С	24	31	0,833	наличие гнилей	2021 год
25	60,238282	28,998127	С	13	38	0,693	наличие гнилей	2021 год
26	60,238306	28,998042	С	21	22	0,367	наличие гнилей, опасный наклон	2021 год
27	60,238262	28,997942	С	23	34	0,96	наличие гнилей	2021 год
28	60,238047	28,998014	Б	22	37	1,064	наличие гнилей	2021 год
29	60,237994	28,997389	С	17	29	0,516	наличие гнилей	2021 год
30	60,237980	28,997160	С	20	37	0,989	наличие гнилей	2021 год
31	60,237919	28,997000	С	8	17	0,091	наличие гнилей	2021 год
32	60,237661	28,996781	Е	13	17	0,147	опасный наклон	2021 год
33	60,237892	28,998054	С	20	60	2,6	наличие гнилей, опасный наклон	2021 год
34	60,237776	28,997975	Е	18	23	0,366	опасный наклон, обрыв корней	2021 год
35	60,237451	28,996794	С	20	53	2,029	наличие гнилей	2021 год
36	60,237441	28,996679	С	20	23	0,382	наличие гнилей, опасный наклон	2021 год
37	60,237537	28,996999	С	18	20	0,26	наличие гнилей	2021 год
38	60,237552	28,997002	С	18	34	0,751	наличие гнилей	2021 год
39	60,237501	28,998025	С	21	19	0,274	наличие гнилей	2021 год
40	60,237551	28,998206	С	13	15	0,108	наличие гнилей	2021 год
41	60,237354	28,996625	С	20	51	1,878	наличие гнилей	2021 год
						28,021		

Исполнитель работ по проведению лесопатологического обследования аварийных деревьев:

Фамилия, имя и отчество (при наличии)

Ерошенков Д.В.

Подпись



Дата проведения обследования 16.06.2021

Дата составления документа 02.07.2021

Телефон

(812) 552 73 55

ЗАКЛЮЧЕНИЕ

С целью предотвращения негативных процессов или снижения ущерба от их воздействия:

рекомендуется рубка аварийных деревьев

ФОТОТАБЛИЦА

Дерево №1

Фото № 1.1 Общий вид дерева



Фото № 1.2 Наличие гнилей

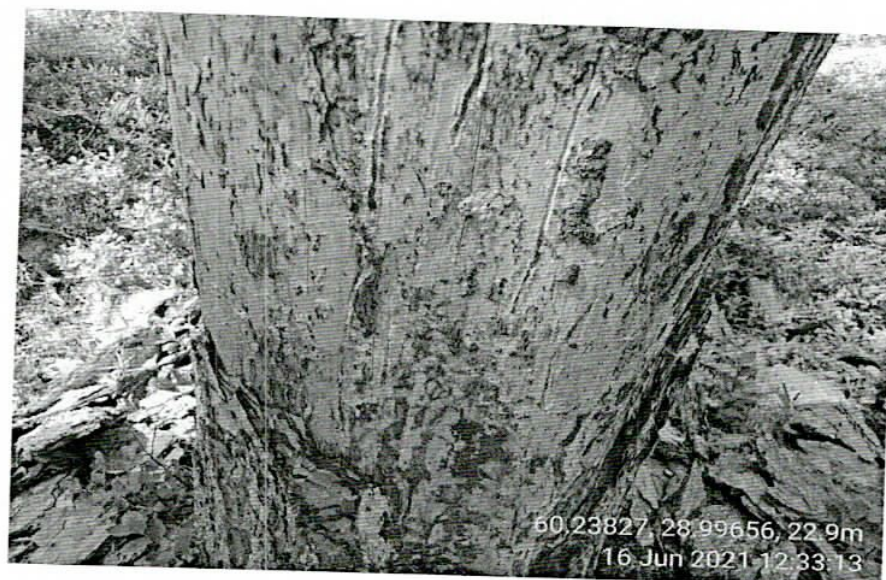


Дерево №2

Фото № 2.1 Общий вид дерева



Фото № 2.2 Наличие гнилей, следы деятельности стволовых вредителей



Дерево №3

Фото № 3.1 Общий вид дерева



Фото № 3.2 Наличие гнилей



Дерево №4

Фото № 4.1 Общий вид дерева



Фото № 4.2 Наличие гнилей



Дерево №5

Фото № 5.1 Общий вид дерева



Фото № 5.2 Наличие гнилей

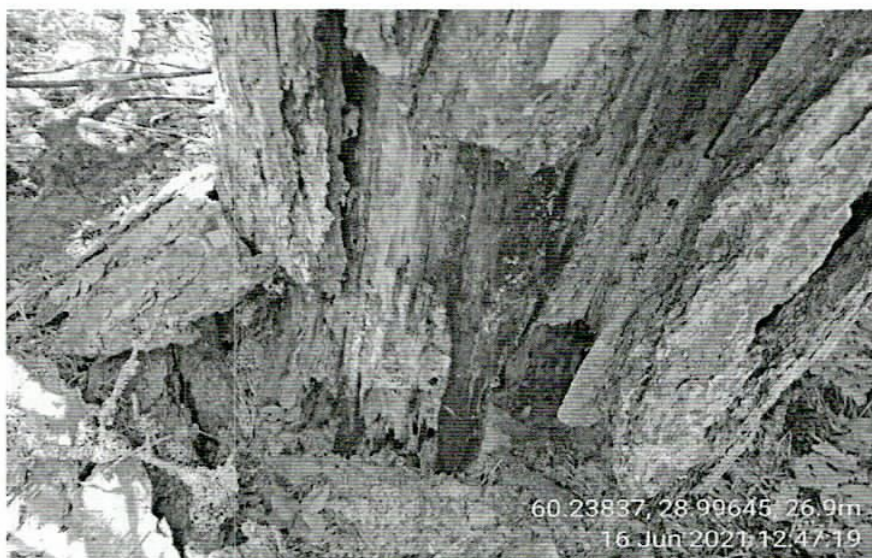


Дерево №6

Фото № 6.1 Общий вид дерева



Фото № 6.2 Наличие гнилей



Дерево №7

Фото № 7.1 Общий вид дерева



Фото № 7.2



Дерево №8

Фото № 8.1 Общий вид дерева



Фото № 8.2 Наличие гнилей



Дерево №9

Фото № 9.1 Общий вид дерева

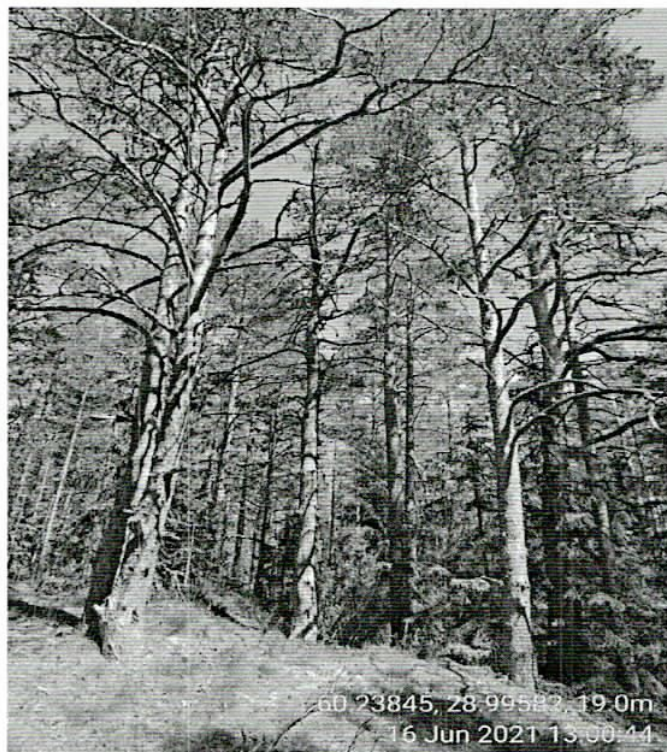


Фото № 9.2 Наличие гнилей



Дерево №10

Фото № 10.1 Общий вид дерева

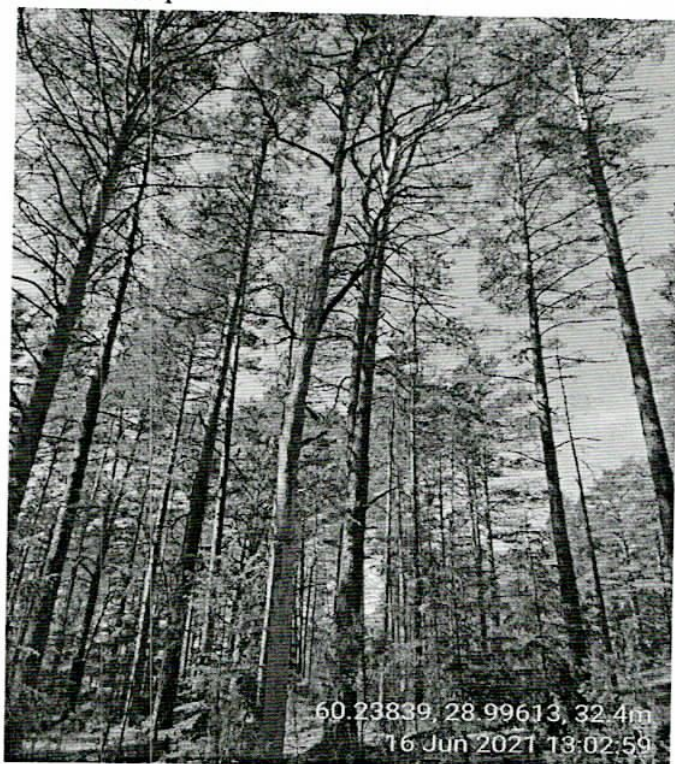


Фото № 10.2 Наличие гнилей

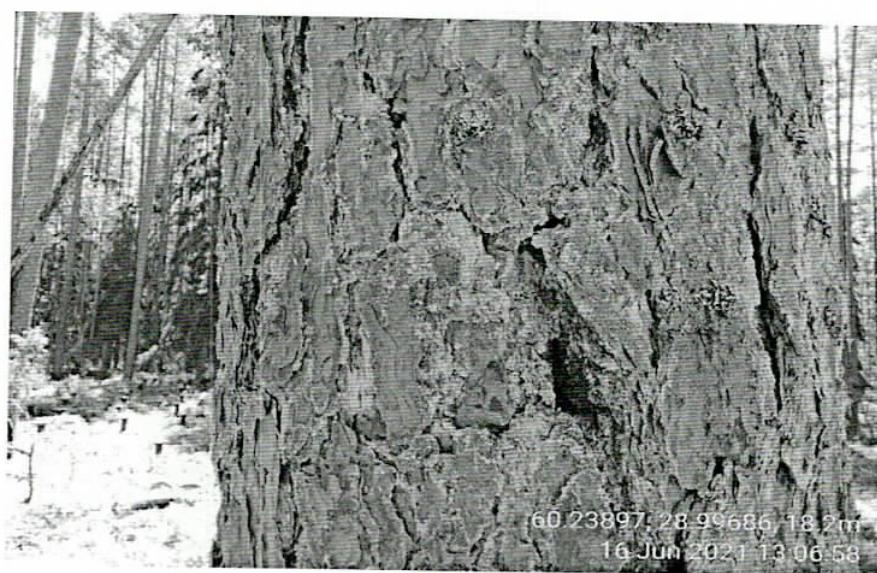


Дерево №11

Фото № 11.1 Общий вид дерева



Фото № 11.2 Наличие гнилей



Дерево №12

Фото № 12.1 Общий вид дерева



Фото № 12.2 Наличие гнилей



Дерево №13

Фото № 13.1 Общий вид дерева



Фото № 13.2 Наличие гнилей



Дерево №14

Фото № 14.1 Общий вид дерева



Фото № 14.2 Наличие гнилей



Дерево №15

Фото № 15.1 Общий вид дерева

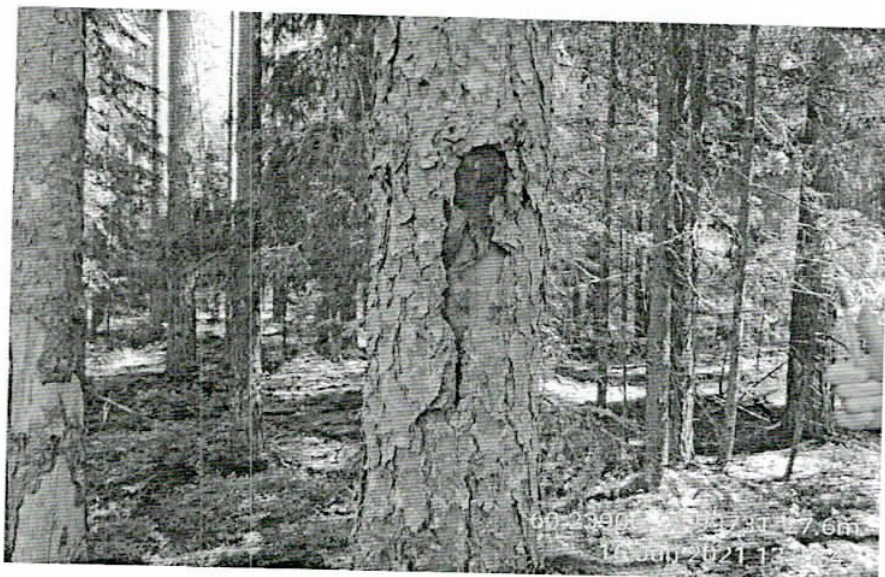


Фото № 15.2 Наличие гнилей



Дерево №16

Фото № 16.1 Общий вид дерева

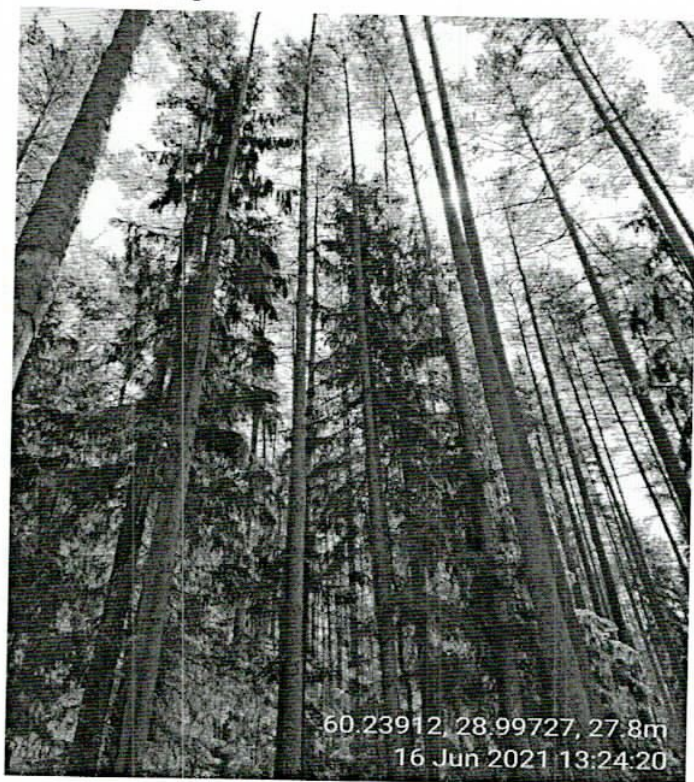
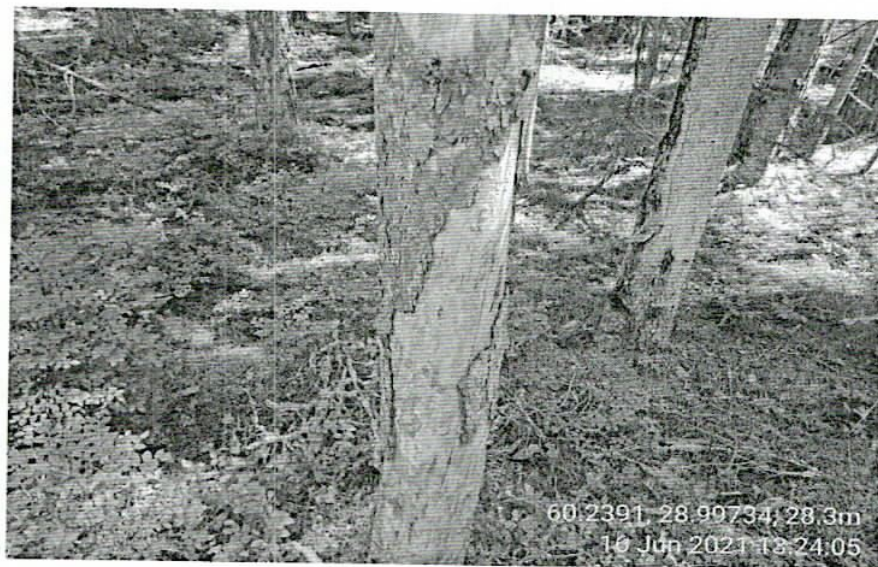


Фото № 16.2 Наличие гнилей



Дерево №17

Фото № 17.1 Общий вид дерева

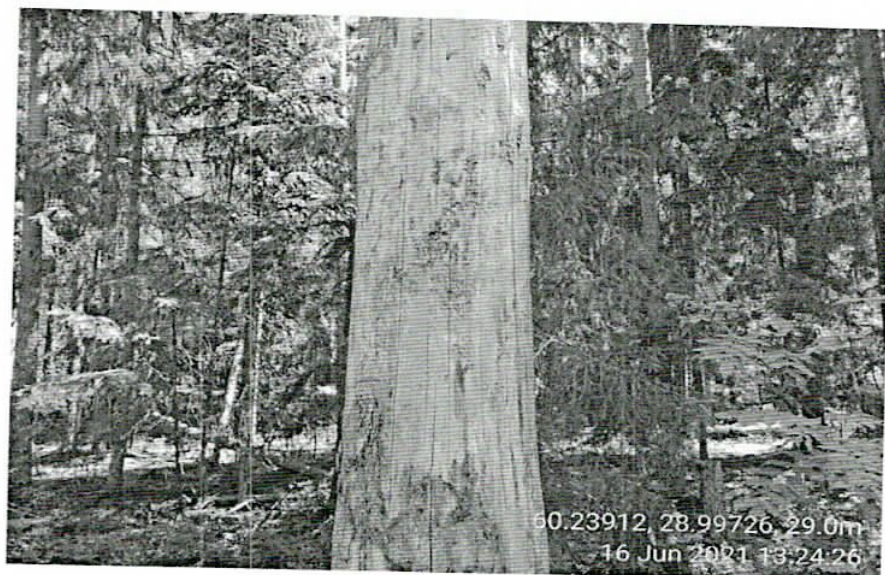


Фото № 17.2 Наличие гнилей



Дерево №18

Фото № 18.1 Общий вид дерева, опасный наклон

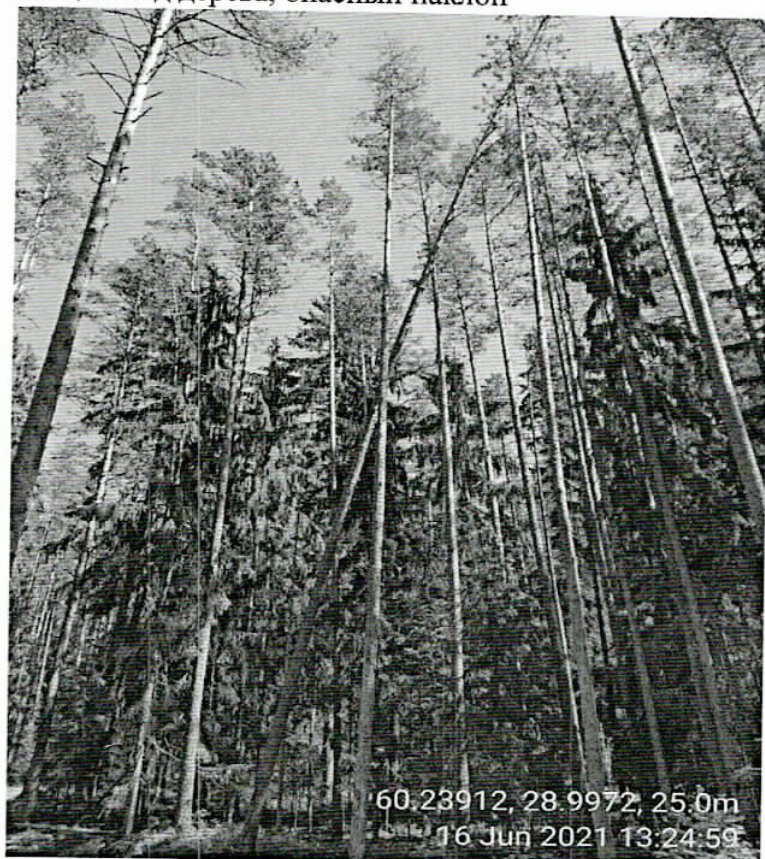


Фото № 18.2 Наличие гнилей



Дерево №19

Фото № 19.1 Общий вид дерева



Фото № 19.2 Наличие гнилей



Дерево №20

Фото № 20.1 Общий вид дерева, опасный наклон



Фото № 20.2 Наличие гнилей



Дерево №21

Фото № 21.1 Общий вид дерева

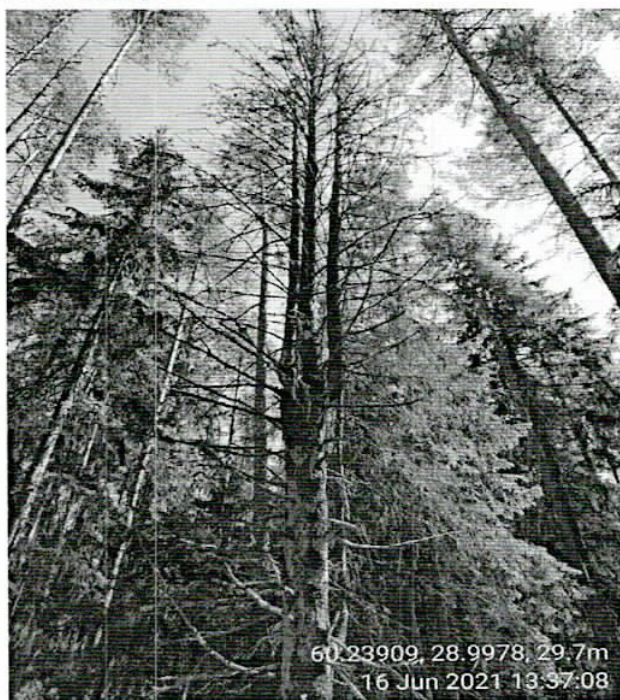


Фото № 21.2 Наличие гнилей



Дерево №22

Фото № 22.1 Общий вид дерева



Фото № 22.2 Наличие гнилей



Дерево №23

Фото № 23.1 Общий вид дерева



Фото № 23.2 Наличие гнилей



Дерево №24

Фото № 24.1 Общий вид дерева



Фото № 24.2 Наличие гнилей



Дерево №25

Фото № 25.1 Общий вид дерева

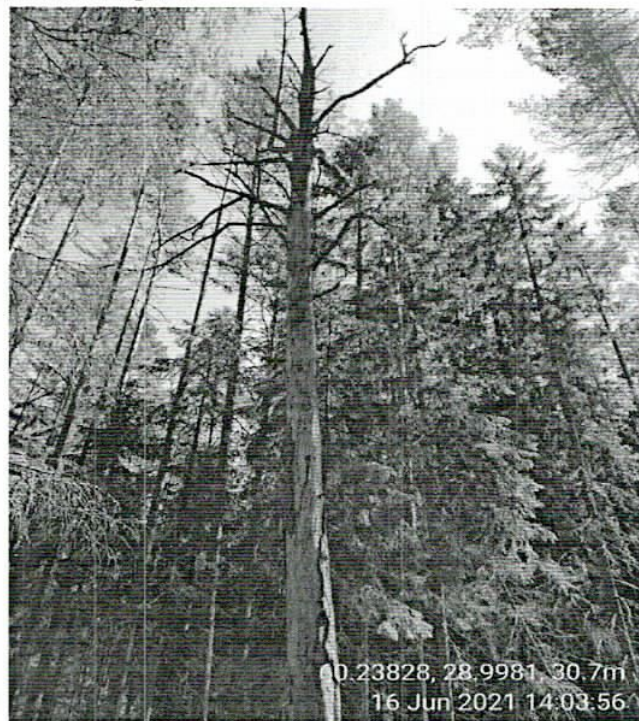
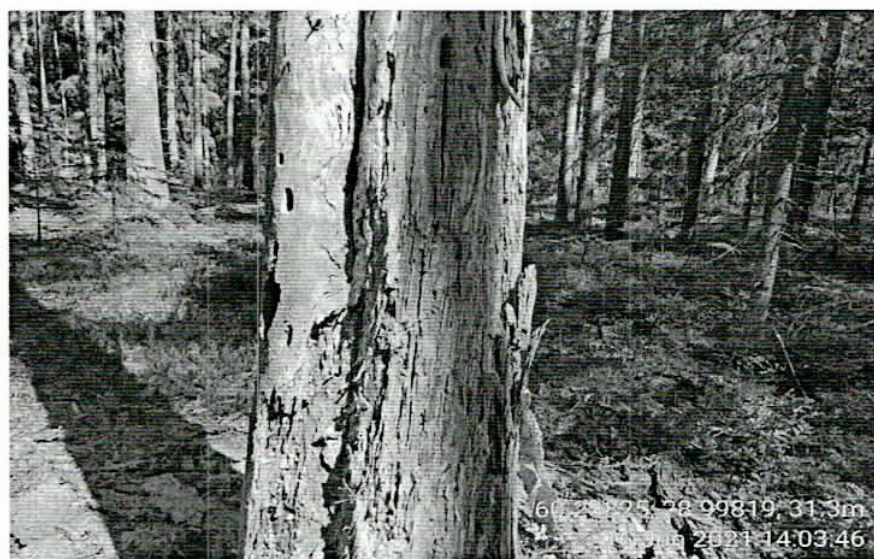


Фото № 25.2 Наличие гнилей



Дерево №26

Фото № 26.1 Общий вид дерева (опасный наклон)

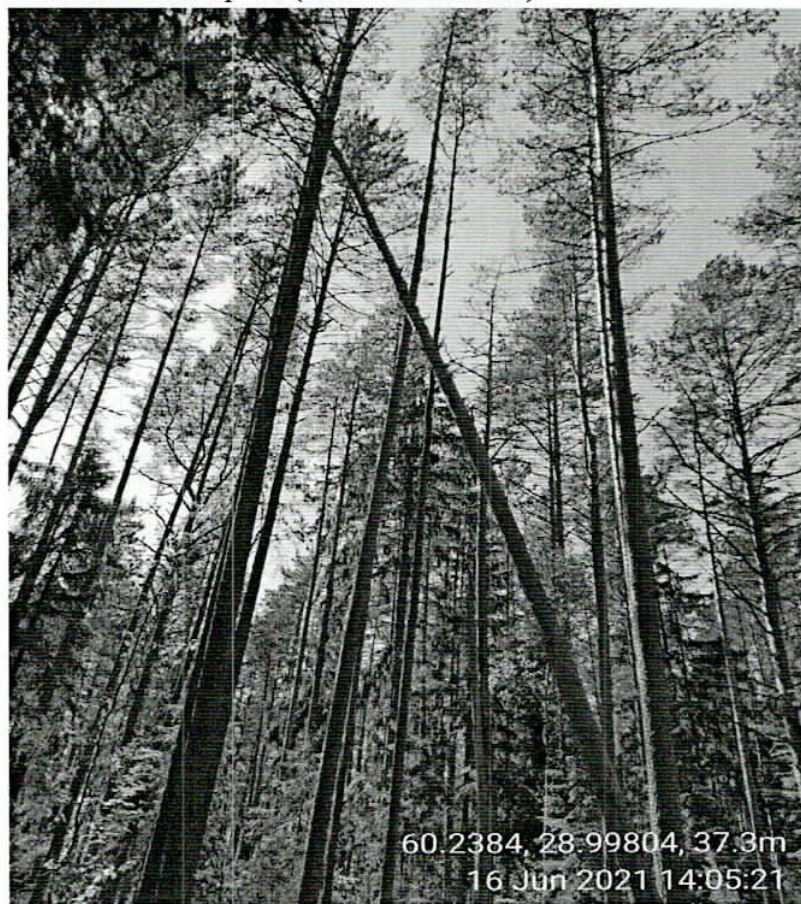
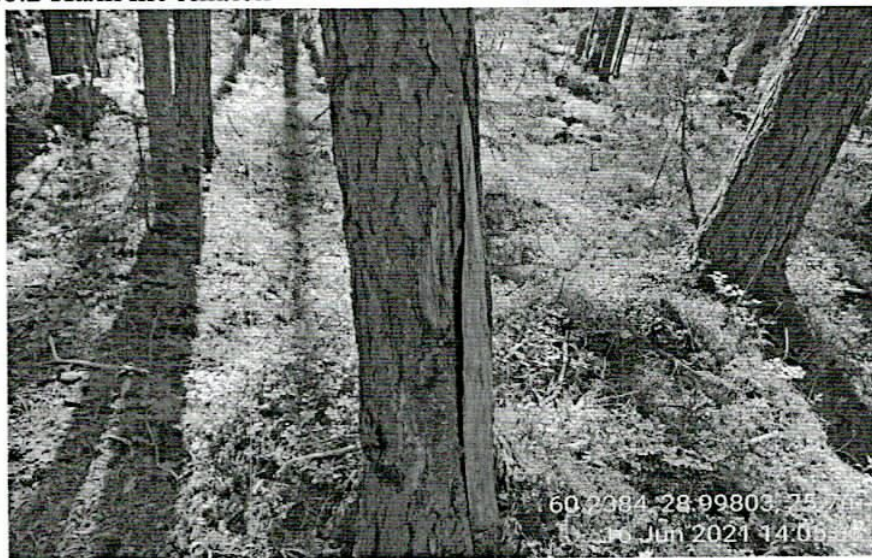


Фото № 26.2 Наличие гнилей



Дерево №27

Фото № 27.1 Общий вид дерева

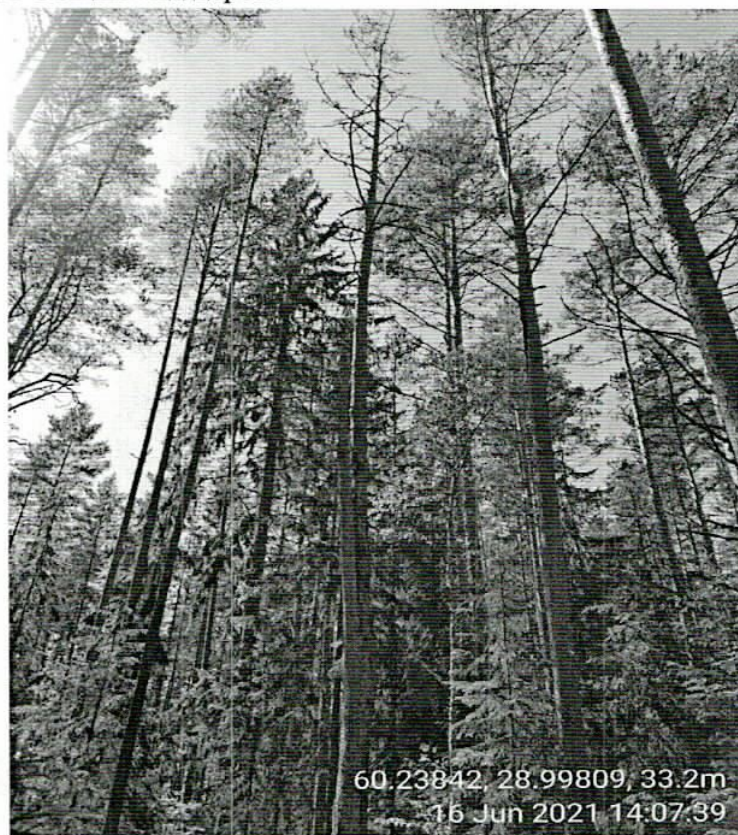


Фото № 27.2 Наличие гнилей



Дерево №28

Фото № 28.1 Общий вид дерева

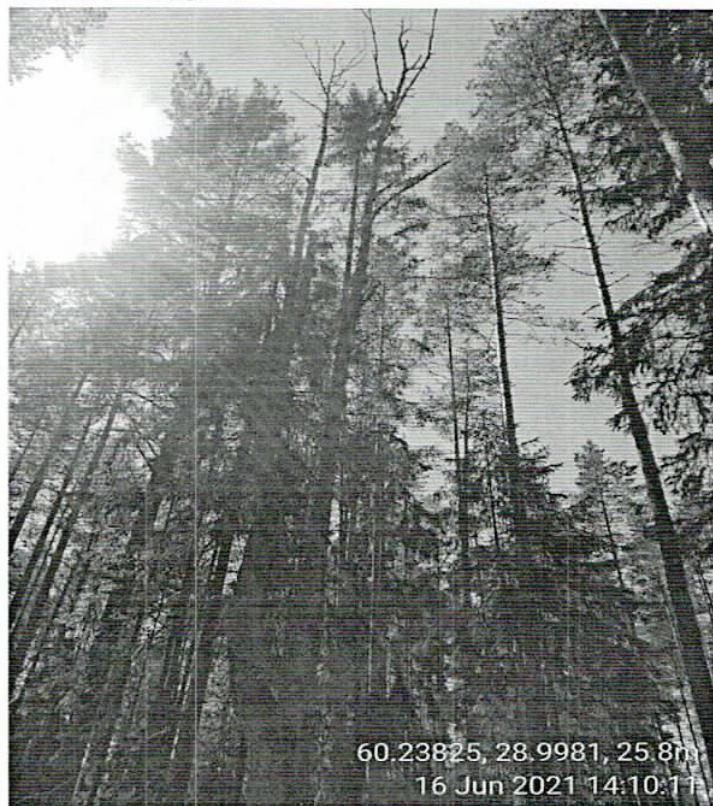
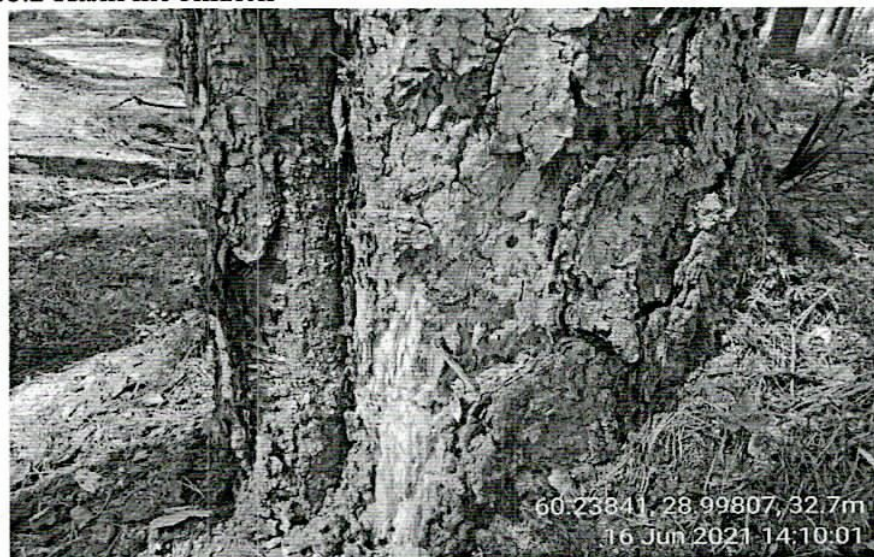


Фото № 28.2 Наличие гнилей



Дерево №29

Фото № 29.1 Общий вид дерева

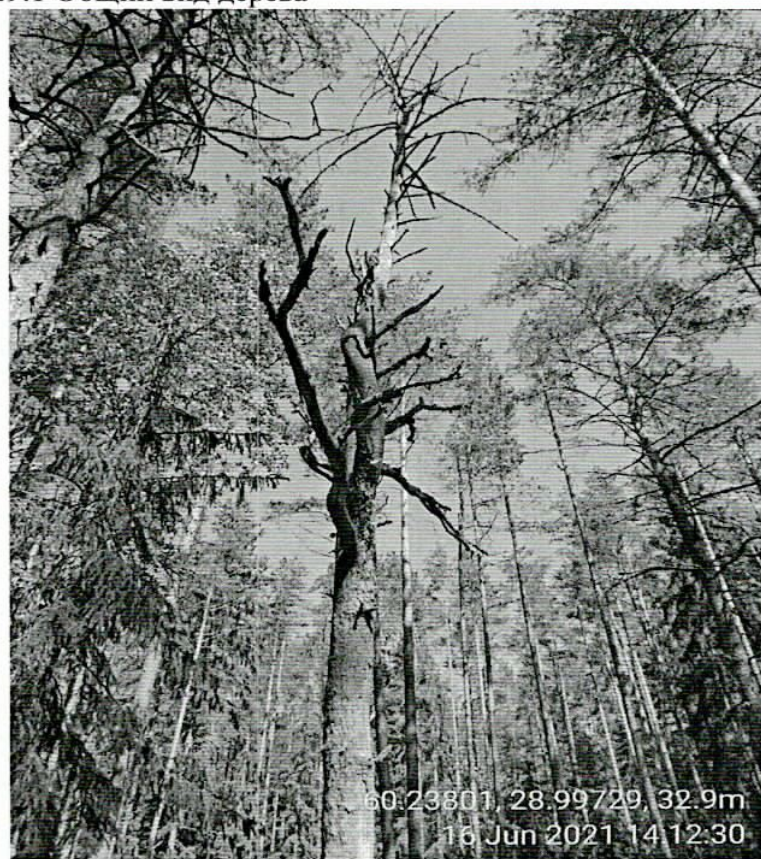


Фото № 29.2 Наличие гнилей



Дерево №30

Фото № 30.1 Общий вид дерева



Фото № 30.2 Наличие гнилей



Дерево №31

Фото № 31.1 Общий вид дерева

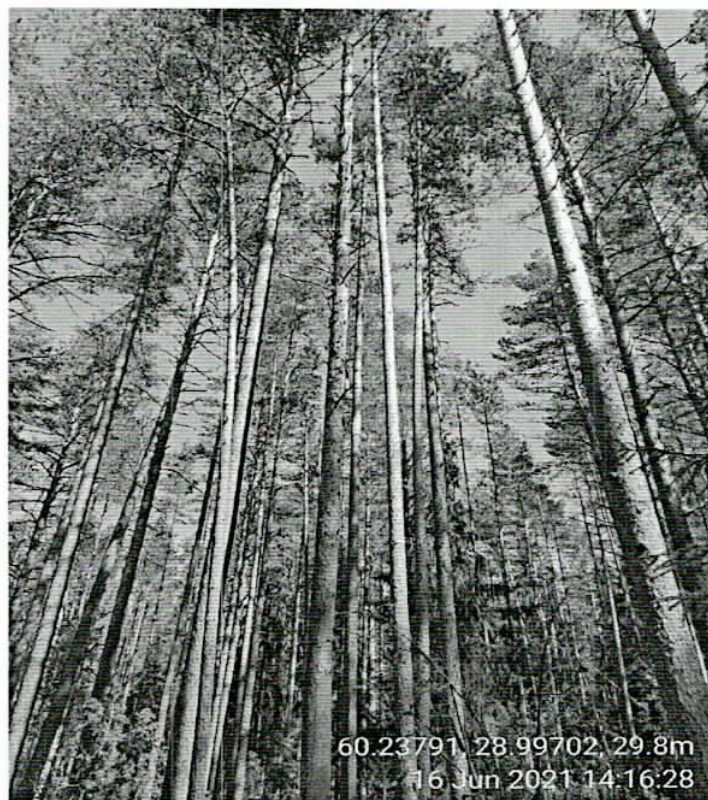


Фото № 31.2 Наличие гнилей



Дерево №32

Фото № 32.1 Общий вид дерева (опасный наклон)



Дерево №33

Фото № 33.1 Общий вид дерева

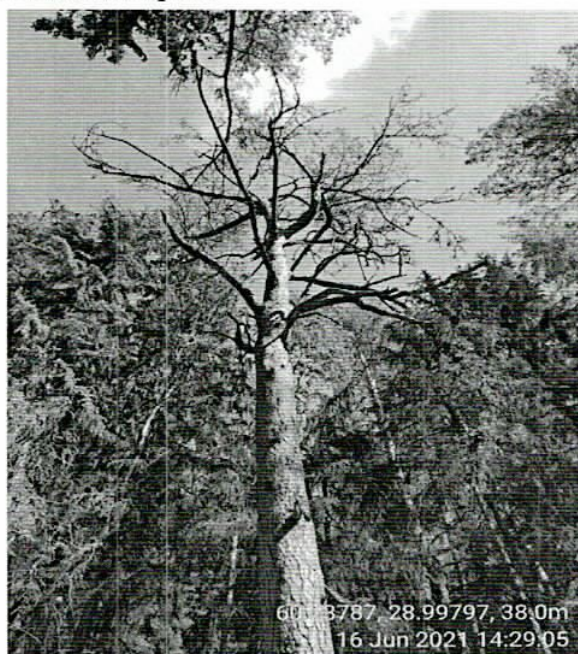


Фото № 33.2 Наличие гнилей



Дерево №34

Фото № 34.1 Общий вид дерева (опасный наклон)



Фото № 34.2 Обрыв корней

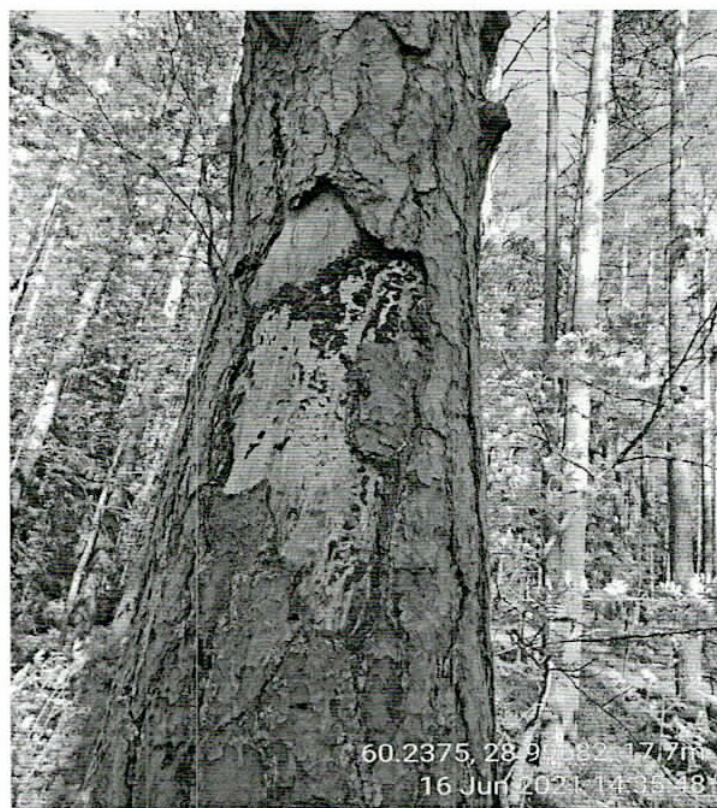


Дерево №35

Фото № 35.1 Общий вид дерева



Фото № 35.2 Наличие гнилей



Дерево №36

Фото № 36.1 Общий вид дерева (опасный наклон)



Фото № 36.2 Наличие гнилей



Дерево №37

Фото № 37.1 Общий вид дерева



Фото № 37.2 Наличие гнилей



Дерево №38

Фото № 38.1 Общий вид дерева

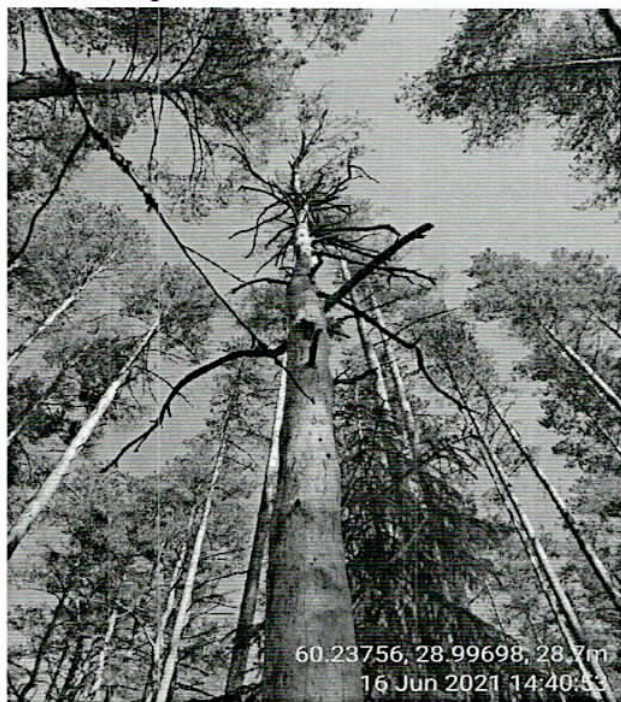


Фото № 38.2 Наличие гнилей



Дерево №39

Фото № 39.1 Общий вид дерева

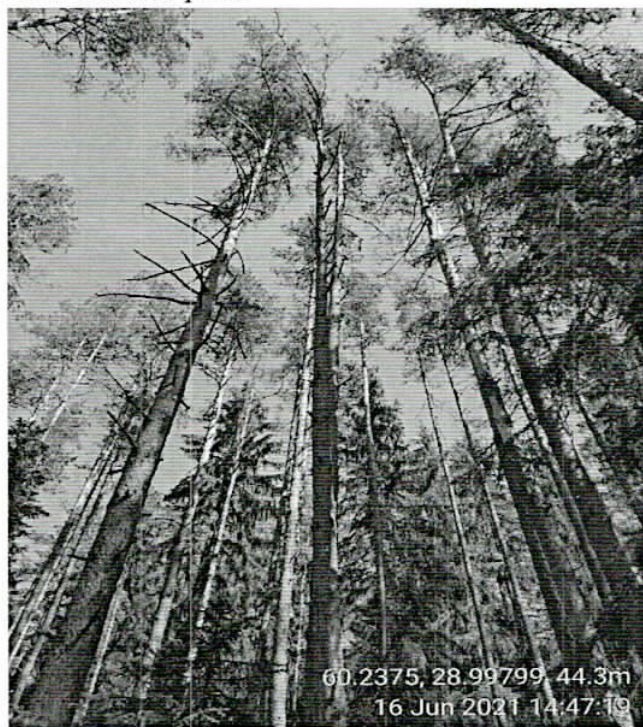


Фото № 39.2 Наличие гнилей



Дерево №40

Фото № 40.1 Общий вид дерева



Фото № 40.2 Наличие гнилей



Дерево №41

Фото № 41.1 Общий вид дерева



Фото № 41.2 Наличие гнилей

