

УТВЕРЖДАЮ:

*Председатель комиссии по лицензированию  
разрешен Минприроды России*  
должность

*И. И. Милославский*

фамилия, имя и отчество (при наличии)

*28.07.2021 г.*

дата

Акт  
лесопатологического обследования № 001-ТК-32-21/47

лесных насаждений Тихвинского (лесничество)  
Ленинградской области (субъект Российской Федерации)

Способ лесопатологического обследования:

1. Визуальный

☐

2. Инструментальный

☒

Место проведения

Участковое лесничество	Урочище (дача)	Квартал	Выдел	Площадь выдела, га	Лесопатологи- ческий выдел	Площадь лесопатологи- ческого выдела, га
Новинское	-	37	19	1,2	19.1	0,2

Лесопатологическое обследование проведено на общей площади 0,2 га.

Кадастровый номер участка:

б/н

(для участков, предоставленных в постоянное (бессрочное) пользование, аренду)

Документ о праве пользования:

договор аренды от 16.12.2008 №2-2008-12-164-3, заготовка древесины

(тип документа о праве пользования, дата, номер, вид разрешенного использования лесов)

(раздел включается в акт в случае проведения лесопатологического обследования  
инструментальным способом)

ОЗУ: Опушки леса вдоль дорог

Причины несоответствия:

CKC=4,26

Вид пожара	Порода	Состояние корневых лап		Состояние корневой шейки		Высушивание луба		Обугленность древесины более 1/3 высоты ствола	
		процент поврежденных огнем корней	процент деревьев с данным повреждением	Обугленность древесины корневой шейки по окружности (1/4;2/4;3/4;более3/4)	процент деревьев с данным повреждением	по окружности (1/4;2/4;3/4;более3/4)	процент деревьев с данным повреждением	по окружности ствола (менее1/2;более1/2)	процент деревьев с данным повреждением
1	2	3	4	5	6	7	8	9	10
на обследованных участках не обнаружено									

## 2.4.3. Поражено болезнями:

Болезнь / возбудитель	Порода	Встречаемость, % от запаса насаждения	Степень поражения лесного насаждения (слабая, средняя, сильная)
1	2	3	4
Трутовик ложный осиновый (358)	Ос	9,50	-

2.5. Выборке подлежит 77 % деревьев (указывается общий % запаса деревьев, подлежащий рубке, от общего запаса насаждения),  
в том числе:

без признаков ослабления - %  
(причины назначения) - ;

ослабленных - %  
(причины назначения) - ;

сильно ослабленных 0,0 %  
(причины назначения) - ;

усыхающих 4,5 %  
(причины назначения) деревья осины 4-й категории состояния - при повреждении осиновым трутовиком (п.42 Приказа Минприроды России от 09.11.2020 № 912) ;

свежего сухостоя 0,0 %

свежего ветровала 0,0 %

свежего бурелома 0,0 %

старого сухостоя 5,0 %

старого ветровала 47,5 %

старого бурелома 20,0 %

2.6. Полнота лесного насаждения после уборки деревьев, подлежащих рубке, составит 0,2

Критическая полнота для данной категории лесных насаждений и преобладающей породы составляет Не лимитируется

**ЗАКЛЮЧЕНИЕ к инструментальному обследованию участка**

С целью предотвращения негативных процессов, снижения ущерба от их воздействия, назначено:

проведение санитарной рубки сплошной, т.к. проведение выборочной рубки "не обеспечивают замену лесных насаждений, утрачивающих свои средообразующие, водоохранные, санитарно-гигиенические, оздоровительные и иные полезные функции, на лесные насаждения, обеспечивающие сохранение целевого назначения защитных лесов и выполняемых ими полезных функций" в соответствии с п. 4 статьи 119 Лесного кодекса Российской Федерации от 04.12.2006 N 200-ФЗ

Участковое лесничество	Урочище (дача)	Квартал	Выдел	Площадь выдела, га	Лесопатологический выдел	Площадь лесопатологического выдела, га	Вид мероприятия	Площадь мероприятия, га	Породы	Доля выбираемой древесины по запасу, %	Рекомендуемый срок проведения мероприятия
1	2	3	4	5	6	7	8	9	10	11	12
Новинское	-	37	19	1,2	19.1	0,2	СРС	0,2	Б	67,5	2021-2023 год
									Ос	9,5	
										77,0	

Ведомость временной пробной площади и абрис лесного участка прилагаются (приложение 2 и 3 к Акту).

РЕКОМЕНДАЦИИ по проведению мероприятий, не относящихся к мероприятиям по предупреждению распространения вредных организмов.

Посадка лесных культур

Дата проведения ЛПО 23.06.2021

Дата составления документа 08.07.2021

Исполнитель работ по проведению лесопатологического обследования:

Фамилия, имя и отчество (при наличии) Утесинова М.А.

Организация Филиал ФБУ "Рослесозащита" - "Центр защиты леса Ленинградской области"

Должность инженер-лесопатолог Подпись 

Телефон 8 (812) 552-73-55

Ведомость участков леса с выявленными несоответствиями таксационным описаниям

Субъект Российской Федерации Участковое лесничество Ленинградская область Новинское Лесничество Тихвинское Урочище (лесная дача)

1	2	3	4	5	6	7	8	9	10	Таксационная характеристика								Заложено пробных площадей	
																		количество, шт.	Общая площадь, га
ТО - проведения лесохозяйственных мероприятий	Номер квартала	Номер выдела	Площадь выдела, га	Целевое назначение лесов	Категория защитных лесов	ОЗУ	Источники данных	Номер лесопатологического выдела	Площадь лесопатологического выдела, га	состав	порода	возраст, лет	средняя высота, м	средний диаметр, см	тип леса	полнота	бонитет	запас, куб м/га	
1	2	3	4	5	6	7	8	9	10									20	21
							ТО	x	x										

Условные обозначения:  
ТО - таксационные описания  
Ф - фактическая характеристика лесного насаждения

Исполнитель работ по проведению лесопатологического обследования:

Фамилия, имя и отчество (при наличии)

Утесникова М.А.

Подпись

Дата составления документа

08.07.2021



ВРЕМЕННАЯ ПРОБНАЯ ПЛОЩАДЬ № 1

1.1 Субъект Российской Федерации Ленинградская область  
Лесничество Тихвинское Участковое лесничество Новинское  
Урочище (дача) -

Квартал 37 Выдел 19 Площадь выдела 1,2 га.

Лесопатологический выдел 19.1 Площадь лесопатологического выдела 0,2 га.

1.2 Метод перече́та:

сплошной, ленты пере́чета, круговые площадки постоянного радиуса, реласкопические площадки  
(нужное подчеркнуть)

Количество лент / площадок - шт.

Размеры площадок (длина x ширина / радиус) - м.

Размер временной пробной площади: - га.

1.3 Фактическая таксационная характеристика насаждения:

Состав 9Б1Ос возраст 70 лет;

тип леса КС полнота 0,9 бонитет 1

запас на га 350 кбм

возобновление отсутствует

1.4 Номер очага вредных организмов -

Тип очага вредных организмов : эпизодический, хронический (нужное подчеркнуть)

Фаза развития очага вредных организмов: начальная, нарастания численности, собственно вспышка, кризис (нужное подчеркнуть)

1.5 Причина ослабления, повреждения насаждения и время:

Ветровал старый (821), Бурелом старый (822), Трутовик ложный осиновый (358), Межвидовая конкуренция (610).

Состояние насаждения:

усыхающее лесное насаждение(насаждение с нарушенной устойчивостью).

Средневзвешенная категория состояния насаждения: 4,26

1.6 Назначенные мероприятия:

СРС

проведение санитарной рубки сплошной, т.к. проведение выборочной рубки "не обеспечивают замену лесных насаждений, утрачивающих свои средообразующие, водоохранные, санитарно-гигиенические, оздоровительные и иные полезные функции, на лесные насаждения, обеспечивающие сохранение целевого назначения защитных лесов и выполняемых ими полезных функций" в соответствии с п. 4 статьи 119 Лесного кодекса Российской Федерации от 04.12.2006 N 200-ФЗ

Исполнитель работ по проведению лесопатологического обследования:

Фамилия, имя и  
отчество (при  
наличии)

Утесинова М.А.

Подпись



Дата составления документа

08.07.2021

## ВЕДОМОСТЬ ПЕРЕЧЕТА ДЕРЕВЬЕВ

(для сплошного, ленточного и перечета на крутовых площадках постоянного радиуса)

Порода:	средствивзвешенная категория состояния																		
	Количество деревьев по категориям состояния, шт.																	Всего	
	1		2		3		4		5		5 (п.б.в)			5 (г.л.с)			шт./куб.м	в том числе подлежащих рубке, %	
Н	З	Н	З	Н	З	Н	З	Н	З	Н	З	О	Н	З	О				
Статус, площадь, га	2	3	4	5	6	7	8	9	10	11	12	13	14	15	16	17	18	19	
	В соответствии с п.47 Приказа Минприроды России от 09.11.2020 №910 "Об утверждении Порядка проведения лесопатологических обследований и формы акта лесопатологического обследования"																		
	"в лесных насаждениях с наличием погибших деревьев, составляющих более 50% от запаса насаждения, поврежденного в результате воздействия сильных ветров, тяжести снега, затопления, упавших в результате пожара, назначение СОМ проводится визуально, а недостающая информация переносится из таксационных описаний..."																		
Итого, шт.																			
Итого, куб.м																			
Итого, % от запаса по породе																			

Причины назначения в рубку деревьев категорий состояния:

1

2

3

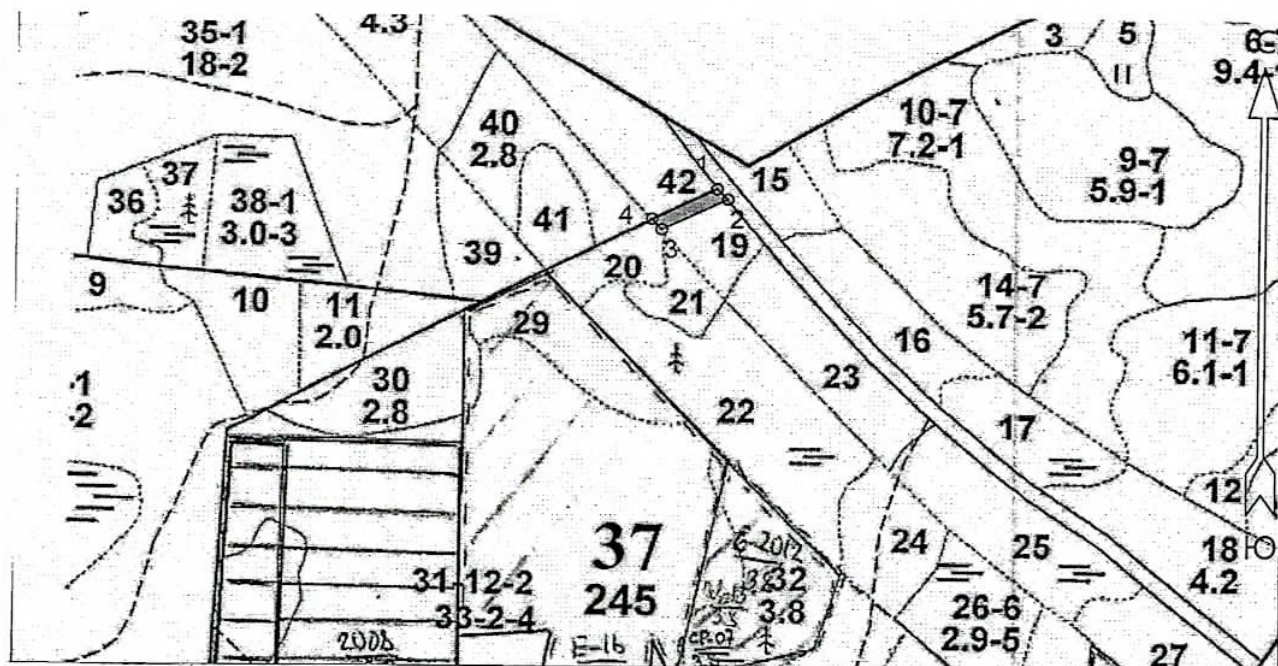
4

По насаждению:		средствозвешенная категория состояния																
Средствозвешенная категория состояния, шт.	Количество деревьев по категориям состояния, шт.															Всего		
	1		2		3		4		5		5 (а,б,в)			5 (г,д,е)				
	н	з	н	з	н	з	н	з	н	з	н	з	о	н	з	о	шт./куб.м	в том числе подлежащих рубке, %
1	2	3	4	5	6	7	8	9	10	11	12	13	14	15	16	17	18	19
Итого, шт.																		
Итого, куб.м																		
Итого, % от запаса по насаждению																		


Условные обозначения: Н - не заселено (не поражено, не повреждено), З - заселено стволовыми вредителями (поражено болезнями, повреждено огнем), О - отработано вредителями.

Абрис участка  
Тихвинское лесничество  
Новинское участковое лесничество  
кв. 37, выд. 19, лп. выд. 19.1, площадь лп. выд. 0,2 га.

Масштаб 1: 10000



Условные обозначения:

 - Санитарная рубка сплошная

N квартала	N выдела	N лесопатологического выдела	Размеры ленты (круговой площадки) перечета					Координаты начала, конца и поворотных точек лент перечета/центров круговых площадок перечета
			N ленты (площадки)	длина, м	ширина, м	радиус, м	площадь, га	
37	19	19.1					0,2	

Пространственное размещение лесопатологических выделов  
(включается в Акт при выделении лесопатологических  
выделов, для указания пространственного расположения  
поврежденных и погибших насаждений)

Номера точек	Координаты		Длина, м
0-1	60.12617924	33.8401187	21
1-2	60.1260445	33.84039526	102
2-3	60.1256419	33.83873653	20
3-4	60.12577875	33.83849141	101

Исполнитель работ по проведению лесопатологического обследования:

Фамилия, имя и отчество (при наличии)

Утесинова М.А.

Подпись

Дата составления документа 08.07.2021