

УТВЕРЖДАЮ:

*Генеральный директор по управлению
ресурсами Минприроды России*
должность

И.В. Нелминов

фамилия, имя и отчество (при наличии)

28.04.2021

дата

Акт
лесопатологического обследования № *002-С4-50-21/47*

лесных насаждений Лодейнопольского (лесничество)
Ленинградской области (субъект Российской Федерации)

Способ лесопатологического обследования:

1. Визуальный

☐

2. Инструментальный

☒

Место проведения

Участковое лесничество	Урочище (дача)	Квартал	Выдел	Площадь выдела, га	Лесопатологи- ческий выдел	Площадь лесопатологи- ческого выдела, га
Шоткусское	-	26	36	3,3	36.1	0,5

Лесопатологическое обследование проведено на общей площади 0,5 га.

Кадастровый номер участка:

б/н

Документ о праве пользования :
(для участков, предоставленных в постоянное (бессрочное) пользование, аренду)
договор аренды от 02.11.2009 №20/3-2009-11, заготовка древесины

(тип документа о праве пользования, дата, номер, вид разрешенного использования лесов)

(раздел включается в акт в случае проведения лесопатологического обследования
инструментальным способом)

Леса, расположенные в водоохранных зонах

Причины несоответствия:

11

$$CKC=3,5$$

на обследованных участках не обнаружено

на обследованных участках не обнаружено

2.4.3. Поражено болезнями:

Болезнь / возбудитель	Порода	Встречаемость, % от запаса насаждения	Степень поражения лесного насаждения (слабая, средняя, сильная)
1	2	3	4
на обследованных участках не обнаружено			

2.5. Выборке подлежит _____ 55 _____ % деревьев (указывается общий % запаса деревьев, подлежащий рубке, от общего запаса насаждения), в том числе:

без признаков ослабления _____ %
(причины назначения) _____

ослабленных _____ %
(причины назначения) _____

сильно ослабленных (причины назначения)	<u>0,0</u>	%	-	:
--	------------	---	---	---

усыхающих 0,0 %

(причины назначения) _____ ;

свежего сухостоя	0,0	%
------------------	-----	---

свежего ветровала	10,0	%
-------------------	------	---

свежего бурелома	45,0	%
------------------	------	---

старого сухостоя	0,0	%
------------------	-----	---

старого ветровала	0,0	%
-------------------	-----	---

старого бурелома	0,0	%
------------------	-----	---

2.6. Полнота лесного насаждения после уборки деревьев, подлежащих рубке, составит 0,4

Критическая полнота для данной категории лесных насаждений и преобладающей породы составляет 0,3

ЗАКЛЮЧЕНИЕ к инструментальному обследованию участка

С целью предотвращения негативных процессов, снижения ущерба от их воздействия, назначено:

Участковые участки от их воздействия, назначено.											
Участковое лесничество	Урочище (дача)	Квартал	Выдел	Площадь выдела, га	Лесопатологический выдел	Площадь лесопатологического выдела, га	Вид мероприятия	Площадь мероприятия, га	Породы	Доля выбираемой древесины по запасу, %	Рекомендуемый срок проведения мероприятия
1	2	3	4	5	6	7	8	9	10	11	12
Шоткусское	-	26	36	3,3	36.1	0,5	СРВ	0,5	С	53,9	2021-2023 год
									Б	1,1	
									О	0,0	
									О	0,0	
									О	0,0	
									О	0,0	
									О	0,0	
									О	0,0	
									О	0,0	
									О	0,0	
										55,0	

Ведомость временной пробной площади и абрис лесного участка прилагаются (приложение 2 и 3 к Акту).

РЕКОМЕНДАЦИИ по проведению мероприятий, не относящихся к мероприятиям по предупреждению распространения вредных организмов.

Дата проведения ЛПО 10.06.2021

Дата составления документа 06.07.2021

Исполнитель работ по проведению лесопатологического обследования:

Фамилия, имя и отчество (при наличии) Ерошенков Д.В.

Организация Филиал ФБУ "Рослесозащита" - "Центр защиты леса Ленинградской области"

Должность инженер-лесопатолог Подпись 

Телефон 8 (812) 552-73-55

Ведомость участков леса с выявленными несоответствиями таксационным описаниям

Субъект Российской Федерации Ленинградская область Лесничество Лодейнопольское
Участковое лесничество Шоткусское Урочище (лесная дача) -

Год проведения лесосурьейства	Номер квартала	Номер выдела	Площадь выдела, га	Целевое назначение лесов	Категория защитных лесов	ОЗУ	Ф	ТО	Номер лесопатологического выдела	Площадь лесопатологического выдела, га	Таксационная характеристика								Заложено пробных площадей			
											состав	порода	возраст, лет	средняя высота, м	средний диаметр, см	тип леса	полнота	бонитет	запас, куб м/га	количество, шт.	Общая площадь, га	
1	2	3	4	5	6	7			х	х	10	11	12	13	14	15	16	17	18	19	20	21

Условные обозначения:

ТО - таксационные описания

Ф - фактическая характеристика лесного насаждения

Исполнитель работ по проведению лесопатологического обследования:

Фамилия, имя и отчество (при наличии)

Ерошенков Д.В.

Подпись

Ерошенков

Дата составления документа

06.07.2021

ВРЕМЕННАЯ ПРОБНАЯ ПЛОЩАДЬ № 1

1.1 Субъект Российской Федерации Ленинградская область
Лесничество Лодейнопольское Участковое лесничество Шоткусское
Урочище (дача) -

Квартал 26 Выдел 36 Площадь выдела 3,30 га.
Лесопатологический выдел 36.1 Площадь лесопатологического выдела 0,50 га.

1.2 Метод перече́та:
сплошной, ленты пере́чета, круговые площадки постоянного радиуса, реласкопические площадки
(нужное подчеркнуть)
Количество лент / площадок - шт.
Размеры площадок (длина x ширина / радиус) - м.
Размер временной пробной площади: - га.

1.3 Фактическая таксационная характеристика насаждения:
Состав 10С+Б возраст 41 лет;
тип леса БР полнота 0,8 бонитет 2
запас на га 182 кубм
возобновление отсутствует

1.4 Номер очага вредных организмов -
Тип очага вредных организмов : эпизодический, хронический (нужное подчеркнуть)
Фаза развития очага вредных организмов: начальная, нарастания численности, собственно вспышка, кризис (нужное подчеркнуть)

1.5 Причина ослабления, повреждения насаждения и время:

Ветровал свежий (881), Бурелом свежий (882).

Состояние насаждения:
сильноослабленное лесное насаждение(насаждение с нарушенной устойчивостью).

Средневзвешенная категория состояния насаждения: 3,50

1.6 Назначенные мероприятия:
СРВ

Исполнитель работ по проведению лесопатологического обследования:

Фамилия, имя и
отчество (при
наличии) Ерошенков Д.В. Подпись Ерошенков

Дата составления документа 06.07.2021

ВЕДОМОСТЬ ПЕРЕЧЕТА ДЕРЕВЬЕВ

(для сплошного, ленточного и перечета на круговых площадках постоянного радиуса)

Порода:	среднезвешенная категория состояния																Всего			
	Количество деревьев по категориям состояния, шт.																шт./куб.м	В том числе подлежат рубке, %		
	1		2		3		4		5		5 (а,б,в)		5 (г,д,е)							
Сучья толщина, см	Н	З	Н	З	Н	З	Н	З	Н	З	Н	З	О	Н	З	О	18	19		
1	2	3	4	5	6	7	8	9	10	11	12	13	14	15	16	17				
<p>В соответствии с п.47 Приказа Минприроды России от 09.11.2020 №910 "Об утверждении Порядка проведения лесопатологических обследований и формы акта лесопатологического обследования"</p> <p>"в лесных насаждениях с наличием погибших деревьев, составляющих более 50% от запаса насаждения, поврежденного в результате воздействия сильных ветров, тяжести снега, затопления, упавших в результате пожара, назначение СОМ проводится визуально, а недостающая информация переносится из таксационных описаний..."</p>																				
Итого, шт.																				
Итого, куб.м																				
Итого, % от запаса по породе																				

Причины назначения в рубку деревьев категорий состояния:

1

2

3

4

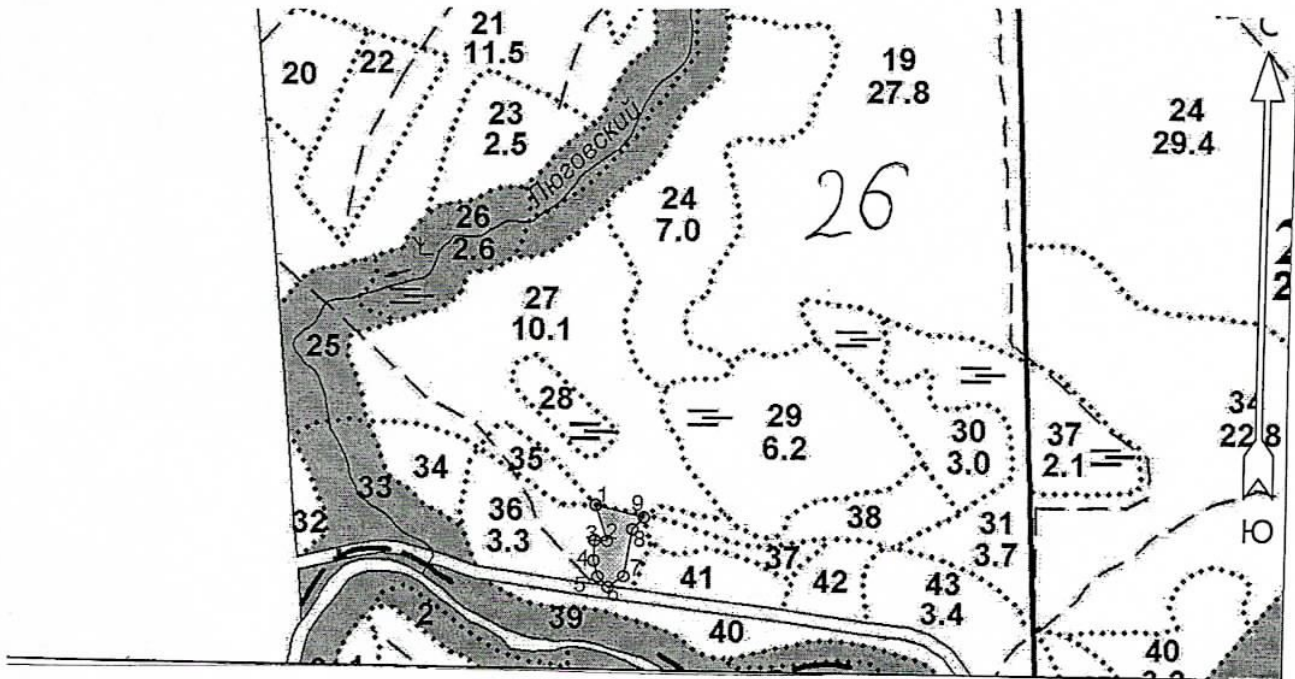
По насаждению:

Порода:	среднезвешенная категория состояния																Всего	
	Количество деревьев по категориям состояния, шт.																шт./куб.м	В том числе подлежат рубке, %
	1		2		3		4		5		5 (а,б,в)		5 (г,д,е)					
Сучья толщина, см	Н	З	Н	З	Н	З	Н	З	Н	З	Н	З	О	Н	З	О	18	19
1	2	3	4	5	6	7	8	9	10	11	12	13	14	15	16	17		
Итого, шт.																		
Итого, куб.м																		
Итого, % от запаса по насаждению																		


Условные обозначения: Н - не заселено (не поражено, не повреждено), З - заселено стволовыми вредителями (поражено болезнями, повреждено огнем), О - отработано вредителями.

Абрис участка
Лодейнопольское лесничество
Шоткусское участковое лесничество
кв. 26, выд. 36, лп. выд. 36.1, площадь лп. выд. 0,5 га.

Масштаб 1: 10000



Условные обозначения:

 - Санитарная рубка выборочная

N квартала	N выдела	N лесопатологического выдела	Размеры ленты (круговой площадки) перечета					Координаты начала, конца и поворотных точек лент перечета/центров круговых площадок перечета	
			N ленты (площадки)	длина, м	ширина, м	радиус, м	площадь, га		
26	36	36.1					0,5		

Пространственное размещение лесопатологических выделов
(включается в Акт при выделении лесопатологических выделов, для указания пространственного расположения поврежденных и погибших насаждений)

Номера точек	Координаты		Длина, м
1-2	60.567362	33.231419	54
2-3	60.566897	33.231731	18
3-4	60.566900	33.231409	29

4-5	60.566636	33.231393	24
5-6	60.566428	33.231508	21
6-7	60.566292	33.231773	27
7-8	60.566438	33.232171	69
8-9	60.567050	33.232374	24
9-1	60.567209	33.232659	70

Исполнитель работ по проведению лесопатологического обследования:

Фамилия, имя и отчество (при наличии)

Ерошенков Д.В.

Подпись



Дата составления документа

06.07.2021