

**ПРОЕКТ**  
**ЛЕСОВОССТАНОВЛЕНИЯ**  
**(создание лесных культур)**  
на весну, осень 2021 г.

Главная порода Ель обыкновенная

Вид культур Сплошные

(сплошные, подпологовые, реконструкция)

Арендатор лесного участка ООО «Альфа» д/а №28-2013-10 от 16.12 л/д №8-2019 от 28.05.19г

(наименование, № дог.аренды, декларация, дата)

Площадь участка- 3,6 га

План участка

Лесничество (лесопарк) Лужское

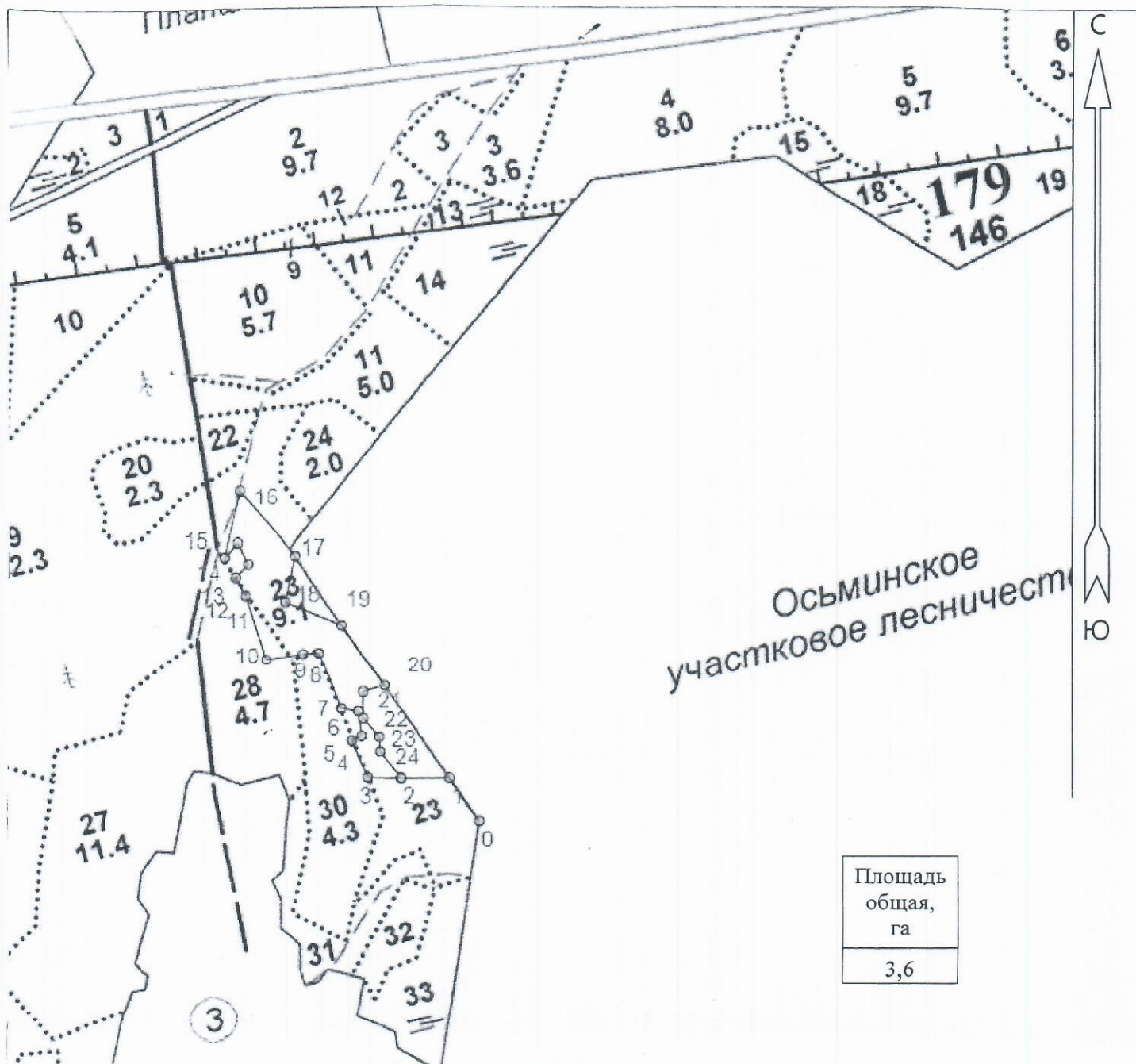
Участковое лесничество Луговское

Урочище (при наличии) \_\_\_\_\_

Номер(а) лесного квартала 179

Номер(а) лесотаксационного выдела 23-3,2 га; в. 28-0,4 га;

Масштаб 1:10000





Экспликация участка						
Номера точек	Геодезические координаты		Направление румбы (азимуты) линий, °	Длина линий, м		
	Геодезическая широта	Геодезическая долгота				
Привязка						
0	328216.373	2151779.054	325°00'		85	
1	328287.284	2151731.972	270°00'		81	
Объект						
Катег. земель	Площадь участка, га	Номера точек	Геодезические координаты		Направление румбы (азимуты) линий, °	Длина линий, м
			Геодезическая широта	Геодезическая долгота		
Земли лесного фонда	3,6	2	328289.361	2151650.791	270°00'	71
		3	328291.184	2151579.632	336°00'	60
		4	328346.649	2151556.578	67°00'	29
		5	328357.300	2151583.623	357°00'	44
		6	328401.319	2151582.441	280°00'	29
		7	328407.090	2151553.947	343°00'	107
		8	328510.266	2151525.219	255°00'	35
		9	328502.072	2151491.105	261°00'	63
		10	328493.812	2151428.492	342°00'	113
		11	328602.230	2151396.257	330°00'	33.5
		12	328631.686	2151380.216	45°00'	30
		13	328652.363	2151402.020	332°00'	38
		14	328686.390	2151385.003	223°00'	32
		15	328663.537	2151362.531	13°00'	114
		16	328774.007	2151391.084	138°00'	142
		17	328665.988	2151483.594	193°30'	78
		18	328590.576	2151463.399	110°00'	112
		19	328549.548	2151567.890	145°00'	124
		20	328446.099	2151636.566	255°00'	46.5
		21	328435.212	2151591.243	180°00'	44,5
		22	328390.691	2151590.103	139°00'	41
		23	328359.043	2151616.268	176°00'	23
		24	328336.047	2151617.288	142°00'	56

\* - Геодезические координаты получены при помощи навигатора **GARMIN 62** (указывается наименование и марка прибора, с помощью которого определены геодезические координаты) в системе координат **МСК-47** зона **2** (указывается система координат, в которой представлены геодезические координаты, рекомендуем предоставлять геодезические координаты в местной системе МСК 47 с указанием зоны)

1. Категория лесокультурной площади: вырубка 2019 г. состояние очистки: удовлетворительное., кол-во пней (валунов) на 1 га до 500 шт., гарь      -      г.; редина, пустырь, прогалина и т.д.
2. Рельеф, почвы, механический состав, степень влажности: рельеф равнинный, подзолистые, суглинистые
3. Напочвенный покров (важнейшие растения-индикаторы): кислица, майник, вейник лесной, черника
4. Тип леса (тип вырубки), тип лесорастительных условий: в.23-КС,В2 сосняк кисличный, в.28-ЧС,А2 сосняк черничный свежий
5. Наличие естественного возобновления (по породам), тыс.шт./га; размещение, средняя высота, м: отсутствует
6. Зараженность почвы вредителями, вид: в связи с отсутствием признаков заселения вредных организмов, обследование на лесном участке не проводилось.
7. Состав, возраст, полнота, класс бонитета реконструируемого насаждения Не проектируется
8. Способ реконструкции: ширина и направление коридоров, кулис, площадь расчищенных коридоров от общей площади реконструируемого участка (в %) Не проектируется
9. Сроки и виды подготовки площади, применяемые машины и орудия: Не проектируется



10. Способы и время обработки почвы (механизированная, ручная, сплошная, полосами, бороздами, площадками и т.д.), глубина обработки почвы, применяемые машины и орудия: Механизированная, создание микроповышений, площадь одной площадки 3м<sup>2</sup>, ЭкскаваторVOLVO с ковшом, весна 2021г.
11. Размещение и размеры площадок, полос, борозд на площади и их направление: площадки размером 2×1,5м, среднее расстояние между центрами площадок 3,5 м. Вдоль волоков, равномерно на пасаках. Количество площадок 350-340 шт./га.
12. Метод и способ создания культур (посадка сеянцами, саженцами, посев рядовой, строчно-луночный, ручной, механизированный): посадка сеянцами, ручная, под меч Колесова
13. Количество посадочных (посевных) мест на 1 га, тыс.шт.: 3,0 тыс. шт./га
14. Размещение посадочных (посевных) мест, расстояние между площадками 3,5 м шаг посадки 0,5-0,6 на площадке по 9 шт.
15. Схема смешения пород: Е-Е-Е-Е
16. Потребность в посадочном (посевном) материале на 1 га : 3000 шт/га и на всю площадь по породам Е-10,8 тыс. шт. ,
17. Характеристика посадочного (посевного) материала по породам: возраст сеянцев, саженцев сеянцы ели 3-х лет с ОКС \_\_\_\_\_, класс качества семян, их происхождение, лесосеменной район

18. Способ подготовки семян к посеву \_\_\_\_\_ - \_\_\_\_\_
19. Виды и способы агротехнических уходов, их кратность: подавление, скашивание травянистой и древесно-кустарниковой растительности механическим способом, 2021г-1 раз, 2022г.-1 раз, 2023 г.-1 раз.
20. Виды и способы лесоводственных уходов, их кратность: уничтожение, нежелательной древесно- кустарниковой растительности механическим способом, по мере необходимости.
21. Противопожарные мероприятия, протяженность, ширина мин полос: опушка лиственных пород
22. Намечаемый год перевода культур в лесопокрытую площадь: 2030год
23. Показатели оценки восстанавливаемых лесов для признания работ по лесовосстановлению выполненными (возраст, количество деревьев главных лесных пород, средняя высота): 9 лет, кол-во не менее 1,7 тыс, шт/га., средняя высота не менее - 0,7 м.

Составил: Зам. ген. директора ООО «Альфа» Александров Д.А. \_\_\_\_\_ « 29 » 03. 21  
(должность) (Ф.И.О.) (подпись) (дата)

Проверил: лесничий Луговского уч. л-ва Патрунин С.А. \_\_\_\_\_ « 29 » 03 21  
(Ф.И.О.) (подпись) (дата)

Проверил: инженер по л/в Лужского л-ва Баранова Н.А. \_\_\_\_\_ « 30 » 03. 21  
(Ф.И.О.) (подпись) (дата)

Учено с внесением следующих замечаний: По факту создания л/к представить в л-во на посадочный материал и внести уточнения в п.17

Главный лесничий Лужского лесничества Егоров И.С. \_\_\_\_\_ « 30 » 03. 21  
(Ф.И.О.) (подпись) (дата)