

**ПРОЕКТ
ЛЕСОВОССТАНОВЛЕНИЯ
(создание лесных культур)
на весну, осень 2021 г.**

Лесничество Подпорожское Участковое лесничество Курбинское

№ квартала 112 № выдела в. 13 пл. 6,8 га

Главная порода Ель

Вид культур сплошные

(сплошные, подпологовые, реконструкция)

Арендатор лесного участка ООО «Винлес», дог. № 66/3-2010-05 от 14.05.2010 года

(наименование, № дог. аренды, декларация, дата)

Площадь участка, 6,8 га

План участка, масштаб 1 : 10 000

1. Категория лесокультурной площади: (вырубка 2020 г. состояние очистки _____, кол-во пней (валунов) на 1 га 550 шт., гарь _____ г.; редина, пустошь, прогалина и т.д. _____)
2. Рельеф, почвы, механический состав, степень влажности Равнины с ослабленным дренажем, почвы влажные грубогумусные
3. Напочвенный покров (важнейшие растения-индикаторы) Черничник, майник, кочедыжник, степень задернения средняя
4. Тип леса (тип вырубки), тип лесорастительных условий ЧС В2
5. Наличие естественного возобновления (по породам), тыс.шт./га; размещение, средняя высота, м не имеется
6. Зараженность почвы вредителями, вид в связи с отсутствием признаков заселения вредных организмов, обследование на лесном участке не проводилось
7. Состав, возраст, полнота, класс бонитета реконструируемого насаждения _____
8. Способ реконструкции: ширина и направление коридоров, кулис, площадь расчищенных коридоров от общей площади реконструируемого участка (в %) _____
9. Сроки и виды подготовки площади, применяемые машины и орудия Весна 2021 года механизированная, трактор ТДТ-55
10. Способы и время обработки почвы (механизированная, ручная, сплошная, полосами, бороздами, площадками и т.д.), глубина обработки почвы, применяемые машины и орудия Весна 2021 г, механизированная бороздами глубиной до 15 см, трактором ТДТ-55 с плугом ПЛ-1
11. Размещение и размеры площадок, полос, борозд на площади и их направление Борозды шириной до 1,0 м, через 3,5-4,5 м
12. Метод и способ создания культур (посадка сеянцами, саженцами, посев рядовой, строчно-луночный, ручной, механизированный) Посадка сеянцев ели ручным способом под меч Колесова
13. Количество посадочных (посевных) мест на 1 га, тыс.шт. 3,1 тыс. шт
14. Размещение посадочных (посевных) мест, расстояние между рядами 3,5-4,5, в рядах до 0,8 м.
15. Схема смешения пород Е-Е-Е
16. Потребность в посадочном (посевном) материале на 1 га 3,1 тыс.шт - ель тыс.шт. (кг) и на всю площадь по породам 21,0 тыс шт.
17. Характеристика посадочного (посевного) материала по породам: возраст сеянцев, саженцев стандартные сеянцы ели евр. 3-х лет с ОКС с Винницкого питомника, паспорт № _____ от _____, класс качества семян, их происхождение, лесосеменной район _____
18. Способ подготовки семян к посеву _____
19. Виды и способы агротехнических уходов, их кратность: ручная оправка от завала травой и почвой, выжимание морозом—однократно, дополнение лесных культур—однократно
20. Виды и способы лесоводственных уходов, их кратность: уничтожение травянистой и древесной растительности в рядах — одно-двукратно .
21. Противопожарные мероприятия, протяженность, ширина мин полос Создание минерализованных полос
22. Намечаемый год перевода культур в лесопокрывную площадь 2029-2030 гг
23. Показатели оценки восстанавливаемых лесов для признания работ по лесовосстановлению завершенными (возраст, количество деревьев главных лесных пород, средняя высота В соответствии с приложением 2 правил лесовосстановления

Составил (арендатор): Ген.директор Руденко В.Г. «26» 03 21
 (должность) (Ф.И.О.) (подпись) (дата)

Проверил (лесничий): Богданов М.В. «26» 03 21
 (Ф.И.О.) (подпись) (дата)

Проверил (инженер по л/в): Гуркина О.Н. «26» 03 21
 (Ф.И.О.) (подпись) (дата)

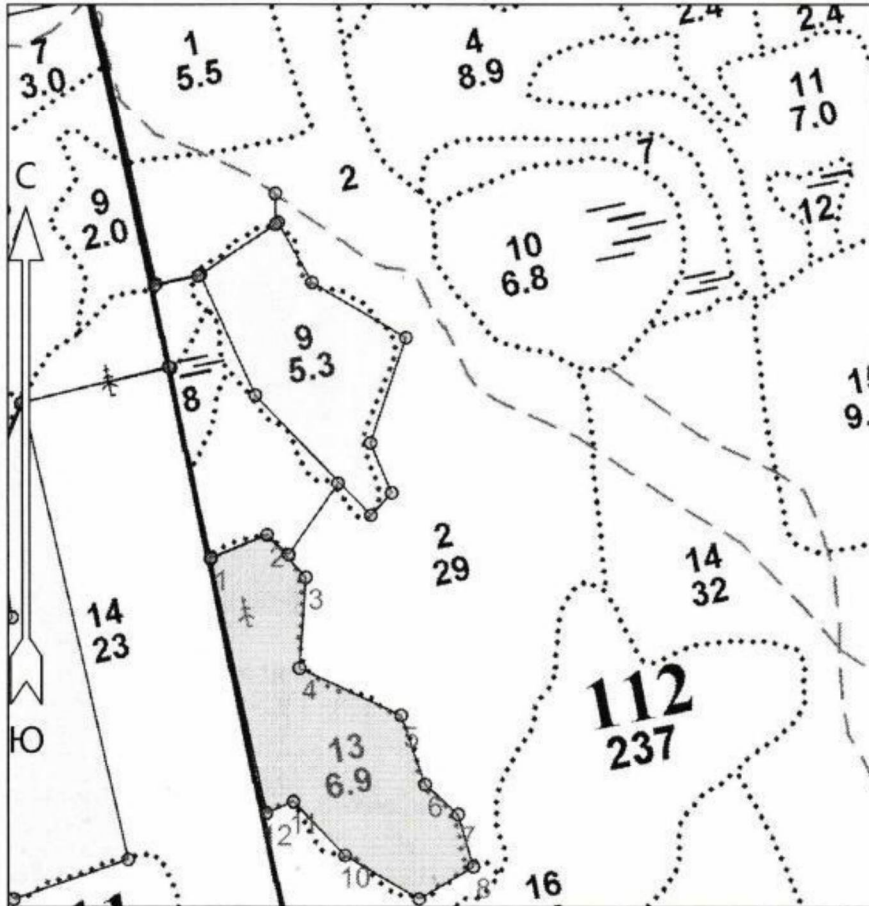
Учено с внесением следующих замечаний по факту создания
и/к угодьям 6.17.21

Главный лесничий: Герасов Н.Л. «26» 03 21
 (Ф.И.О.) (подпись) (дата)

Схема размещения лесосеки для создания Лесных культур 2021 году

Ленинградская область, Подпорожский район
(наименование субъекта Российской Федерации, наименование муниципального района)

Лесничество Подпорожское
Участковое лесничество Курбинское
Урочище (при наличии) ---
Номер(а) лесного квартала 112
Номер(а) лесотаксационного выдела 13
Масштаб 1 : 10000



Привязка		
0	483654.825	3321197.827
Лесосека		
1	482920.656	3321375.971
2	482952.745	3321449.459
3	482898.403	3321501.335
4	482779.439	3321495.343
5	482719.889	3321630.118
6	482629.666	3321663.235
7	482591.676	3321707.208
8	482523.946	3321728.764
9	482479.763	3321658.281
10	482535.242	3321559.544
11	482603.745	3321490.623
12	482588.503	3321455.713
Номера точек	Азимуты линий	Длина линий
Привязка		
0 - 1	167°.30'	754.7
Лесосека		
1 - 2	67°.30'	80.0
2 - 3	137°.30'	75.0
3 - 4	184°.00'	119.0
4 - 5	115°.00'	147.0
5 - 6	161°.00'	96.0
6 - 7	132°.00'	58.0
7 - 8	163°.30'	71.0
8 - 9	239°.00'	83.0
9 - 10	300°.30'	113.0
10 - 11	316°.00'	97.0
11 - 12	247°.30'	38.0
12 - 1	347°.30'	341.0
Лесосека		
Номер лесосеки	Площадь лесосеки, га	
Основной полигон	6.8	

Условные обозначения				
Эксплуатационная площадь		Неэксплуатационная площадь		
Площадь общая, га	Площадь эксплуатационная, га	Порядковый номер характерной (поворотной) точки	X	Y
6.8	6.8			
Экспликация объекта				
Геодезические координаты*				

* - Координаты получены при помощи _Garmin_ (указывается наименование и марка прибора, с помощью которого определены географические координаты). Географические координаты пересчитаны в геодезические координаты в системе координат МСК-47 Ленинградской области - зона 3.

Достоверность и полноту сведений, указанных на данной странице, подтверждаю
Лицо, подавшее лесную декларацию:

Ген. директор ООО "Винлес"
(Руководитель юридического лица,
индивидуальный предприниматель,
гражданин, иное уполномоченное лицо)

Руденко В.Г.
(Фамилия, имя, отчество
(последнее при наличии))

24 марта 2021 г.
(дата)