

**ПРОЕКТ
ЛЕСОВОССТАНОВЛЕНИЯ
(создание лесных культур)
на весну, осень 2021 г.**

Лесничество Подпорожское Участковое лесничество Курбинское
№ квартала 110 № выдела в. 7 пл.1,1 га, в.16 пл.1,1 га, в.20 пл.6,6 га, в.46 пл.1,8 га
Главная порода Ель
Вид культур сплошные
(сплошные, подпологовые, реконструкция)
Арендатор лесного участка ООО «Винлес», дог. № 66/3-2010-05 от 14.05.2010 года
(наименование, № дог.аренды, декларация, дата)
Площадь участка, 10,6 га
План участка, масштаб 1 : 10 000

1. Категория лесокультурной площади: (вырубка 2020 г. состояние очистки _____, кол-во пней (валунов) на 1 га 550 шт., гарь _____ г.; редина, пустырь, прогалина и т.д. _____)
2. Рельеф, почвы, механический состав, степень влажности Равнины с ослабленным дренажем, почвы влажные грубогумусные
3. Напочвенный покров (травянистый, моховой, степень покрытия, задернения) Черничник, майник, кочедыжник, степень задернения средняя
4. Тип леса (тип вырубки), тип лесорастительных условий ЧС В2
не имеется
5. Наличие естественного возобновления (по породам), тыс.шт./га; размещение, средняя высота, м не имеется
6. Зараженность почвы вредителями, вид в связи с отсутствием признаков заселения вредных организмов, обследование на лесном участке не проводилось
7. Состав, возраст, полнота, класс бонитета реконструируемого насаждения _____
8. Способ реконструкции: ширина и направление коридоров, кулис, площадь расчищенных коридоров от общей площади реконструируемого участка (в %) _____
9. Сроки и виды подготовки площади, применяемые машины и орудия май – июнь 2020 года
ручная, тяпками
10. Способы и время обработки почвы (механизированная, ручная, сплошная, полосами, бороздами, площадками и т.д.), глубина обработки почвы, применяемые машины и орудия Май – июнь 2020 года, ручная, частичная, площадками
11. Размещение и размеры площадок, полос, борозд на площади и их направление _____
Площадки 1,0 * 1,0 м через 2,0 м
12. Метод и способ создания культур (посадка сеянцами, саженцами, посев рядовой, строчно-луночный, ручной, механизированный) Посев семян ели ручным способом
13. Количество посадочных (посевных) мест на 1 га, тыс.шт. 4000
14. Размещение посадочных (посевных) мест, расстояние между рядами 2,0 м, в рядах 1,0 м.
15. Схема смешения пород Е-Е-Е
16. Потребность в посадочном (посевном) материале на 1 га _____ 0,72 кг
тыс.шт. (кг) и на всю площадь по породам _____ Ель - 7,6 кг
17. Характеристика посадочного (посевного) материала по породам: возраст сеянцев, саженцев _____
_____, класс качества семян, их происхождение, лесосеменной район _____
Семена 1 кл. качества, 2
18. Способ подготовки семян к посеву _____ Замачивание
19. Виды и способы агротехнических уходов, их кратность: ручная оправка от завала травой и почвой, выжимание морозом-однократно
20. Виды и способы лесоводственных уходов, их кратность: уничтожение травянистой и древесной растительности в рядах – одно-двукратно
21. Противопожарные мероприятия, протяженность, ширина мин полос _____
22. Намечаемый год перевода культур в лесопокрываемую площадь 2029-2030 гг
23. Показатели оценки восстанавливаемых лесов для признания работ по лесовосстановлению завершенными (возраст, количество деревьев главных лесных пород, средняя высота) _____

В соответствии с приложением 2 правил лесовосстановления

Составил (арендатор): Ген. директор Руденко В.Г. _____ 26» 03» 21
(должность) (Ф.И.О.) (подпись) (дата)

Проверил (лесничий): Гудасов М.В. _____ 26.03.21
(Ф.И.О.) (подпись) (дата)

Проверил (инженер по л/в): Туркина О.Н. _____ 26 03 21
(Ф.И.О.) (подпись) (дата)

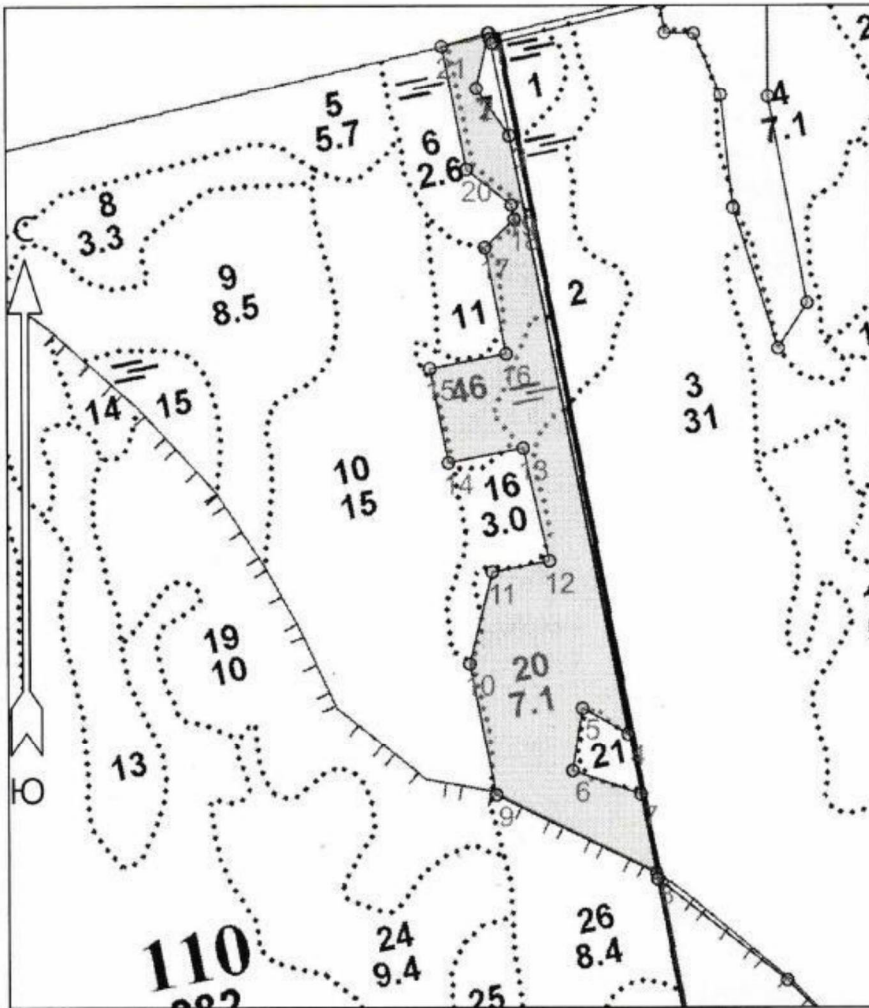
Учено с внесением следующих замечаний: л/к уточнить в 17,41 по факту сооружения

Главный лесничий: Герасов Н.Л. _____ 26» 03» 21
(Ф.И.О.) (подпись) (дата)

Схема размещения лесосеки для создания Лесных культур 2021 году

Ленинградская область, Подпорожский район
(наименование субъекта Российской Федерации, наименование муниципального района)

Лесничество	Подпорожское
Участковое лесничество	Курбинское
Урочище (при наличии)	---
Номер(а) лесного квартала	110
Номер(а) лесотаксационного выдела	7, 46, 16, 20.
Масштаб	1 : 10000



Условные обозначения	
Эксплуатационная площадь	
Неэксплуатационная площадь	


Площадь общая, га	Площадь эксплуатационная, га	
10.6	10.6	
Экспликация объекта		
Порядковый номер характерной (поворотной) точки	Геодезические координаты*	
	X	Y
1	483793.270	3320510.662
2	483718.830	3320494.958
3	483656.983	3320539.323
4	482873.069	3320707.795
5	482905.905	3320646.922
6	482822.620	3320635.355
7	482793.414	3320726.020
8	482689.676	3320748.321
9	482788.668	3320534.536
10	482961.894	3320497.310
11	483082.884	3320525.057
12	483099.054	3320600.556
13	483246.608	3320563.406
14	483225.609	3320465.360
15	483348.922	3320438.865
16	483370.340	3320538.868
17	483509.312	3320509.006
18	483547.606	3320547.221
19	483566.201	3320543.225
20	483611.787	3320483.481
21	483774.247	3320448.577
Номера точек	Азимуты линий	Длина линий
1 - 2	193°.00'	76.0
2 - 3	145°.30'	76.0
3 - 4	169°.00'	801.0
4 - 5	299°.30'	69.0
5 - 6	189°.00'	84.0
6 - 7	109°.00'	95.0
7 - 8	169°.00'	106.0

* - Координаты получены при помощи _Garmin_ (указывается наименование и марка прибора, с помощью которого определены географические координаты). Географические координаты пересчитаны в геодезические координаты в системе координат МСК-47 Ленинградской области - зона 3.

Достоверность и полноту сведений, указанных на данной странице, подтверждаю
Лицо, подавшее лесную декларацию:

Ген. директор ООО "Винлес"
(Руководитель юридического лица,
индивидуальный предприниматель,
гражданин, иное уполномоченное лицо)

Руденко В.Г.
(Фамилия, имя, отчество
(последнее при наличии))

 24 марта 2021 г.
(подпись) (дата)

8 - 9	296°00'	235.0
9 - 10	349°00'	177.0
10 - 11	14°00'	124.0
11 - 12	79°00'	77.0
12 - 13	347°00'	152.0
13 - 14	259°00'	100.0
14 - 15	349°00'	126.0
15 - 16	79°00'	102.0
16 - 17	349°00'	142.0
17 - 18	46°00'	54.0
18 - 19	349°00'	19.0
19 - 20	308°30'	75.0
20 - 21	349°00'	166.0
21 - 1	74°00'	63.0
Лесосека		
Номер лесосеки	Площадь лесосеки, га	
Основной полигон	10.6	

Достоверность и полноту сведений, указанных на данной странице, подтверждаю
Лицо, подавшее лесную декларацию:

Ген. директор ООО "Винлес"
(Руководитель юридического лица,
индивидуальный предприниматель,
гражданин, иное уполномоченное лицо)

Руденко В.Г.
(Фамилия, имя, отчество
(последнее при наличии))



(подпись)

24 марта 2021 г.
(дата)