

УТВЕРЖДАЮ:

Должность: Председатель комитета по
природным ресурсам Ленинградской об. 1000
ФИО: П.А. Филиппов
Дата: 13.07.2021

лесных насаждений Акт обследования аварийных деревьев № 007-ПБ-42-21/47
Рощинского лесничества,
Ленинградской области (субъект Российской Федерации)

Место проведения

Участковое лесничество	Урочище (дача)	Квартал (кварталы)	Выдел (выделы)
Ленинское	-	113	6

ПЕРЕЧЕТНАЯ ВЕДОМОСТЬ АВАРИЙНЫХ ДЕРЕВЬЕВ, НАЗНАЧАЕМЫХ В РУБКУ

ПЕРЕЧЕТНАЯ ВЕДОМОСТЬ АВАРИЙНЫХ ДЕРЕВЬЕВ, НАЗНАЧАЕМЫХ В РУБКУ								
№ дерева	Координаты		Пород а	Высота, м	Диаметр, см	Запас, куб.м	Структурные изъяны, характеризующие аварийность дерева	Сроки проведения мероприятия
1	2	3	4	5	6	7	8	
1	60,264770	29,743540	Е	21	22	0,391	Наличие гнили, опасный наклон	2021 год
2	60,264820	29,743550	Е	22	24	0,477	Наличие гнили	2021 год
3	60,264820	29,743540	Е	8	26	0,221	Наличие гнили	2021 год
4	60,264840	29,743450	Е	23	38	1,251	Наличие гнили	2021 год
5	60,264850	29,743470	Е	12	12	0,068	Наличие гнили	2021 год
6	60,264910	29,743430	Е	23	28	0,679	Наличие гнили	2021 год
7	60,264860	29,743440	Е	14	18	0,178	Наличие гнили	2021 год
						3,265		

Исполнитель работ по проведению лесопатологического обследования аварийных деревьев:

Фамилия, имя и отчество (при наличии)

Троицкая Т.В.

Подпись

Дата проведения обследования 22.06.2021

Дата составления документа 28.06.2021

Телефон

(812) 552 73 55

ЗАКЛЮЧЕНИЕ

С целью предотвращения негативных процессов или снижения ущерба от их воздействия :

рекомендуется рубка аварийных деревьев

Приложение 1
К акту обследования аварийных деревьев

ФОТОТАБЛИЦА

Дерево №1

Фото № 1.1 Общий вид дерева

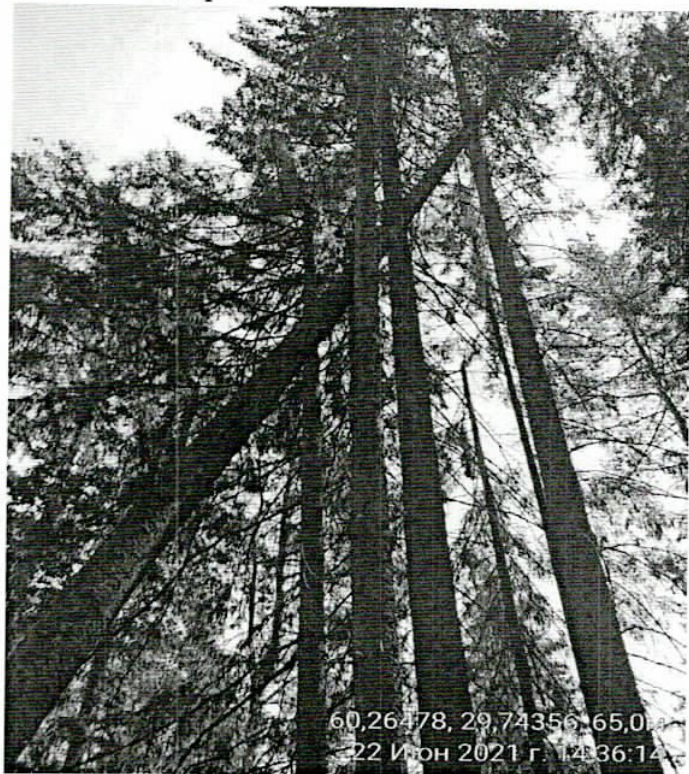


Фото № 1.2 Опасный наклон



Дерево №2

Фото № 2.1 Общий вид дерева



Фото № 2.2 Наличие гнилей



Дерево №3

Фото № 3.1 Общий вид дерева



Фото № 3.2 Наличие гнилей

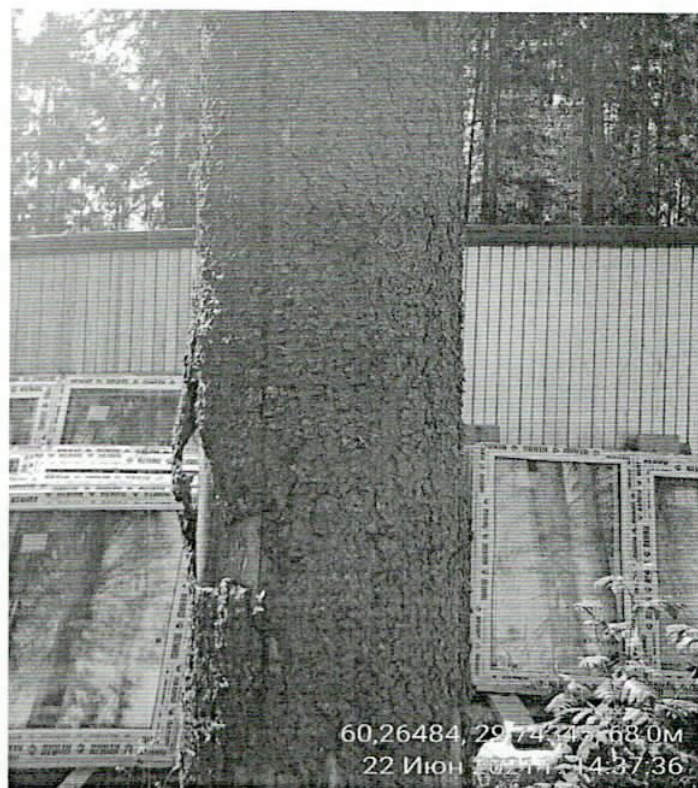


Дерево №4

Фото № 4.1 Общий вид дерева



Фото № 4.2 Наличие гнилей



Дерево №5

Фото № 5.1 Общий вид дерева



Фото № 5.2 Наличие гнилей



Дерево №6

Фото № 6.1 Общий вид дерева



Фото № 6.2 Наличие гнилей



Дерево №7

Фото № 7.1 Общий вид дерева



Фото № 7.2 Наличие гнилей

