

УТВЕРЖДАЮ:

*Председатель комитета по природным
ресурсам Ленинградской области*
должность

И. И. Фролов

фамилия, имя и отчество (при наличии)

13.07.2021 г.

дата

Акт
лесопатологического обследования № *003-ПБ-42-21/47*

лесных насаждений Рощинского (лесничество)
Ленинградской области (субъект Российской Федерации)

Способ лесопатологического обследования:

1. Визуальный

☐

2. Инструментальный

☒

Место проведения

Участковое лесничество	Урочище (дача)	Квартал	Выдел	Площадь выдела, га	Лесопатологи- ческий выдел	Площадь лесопатологи- ческого выдела, га
Ленинское	-	113	4	0,90	4.1	0,22

Лесопатологическое обследование проведено на общей площади 0,22 га.

Кадастровый номер участка: б/н

(для участков, предоставленных в постоянное (бессрочное) пользование, аренду)

Документ о праве пользования : договор аренды от 14.02.2014 №12/Р-2014-02, рекреационная деятельность

(тип документа о праве пользования, дата, номер, вид разрешенного использования лесов)

(раздел включается в акт в случае проведения лесопатологического обследования
инструментальным способом)

Вид пожара	Порода	Состояние корневых лап		Состояние корневой шейки		Высушивание луба		Обугленность древесины более 1/3 высоты ствола	
		процент поврежденных огнем корней	процент деревьев с данным повреждением	Обугленность древесины корневой шейки по окружности (1/4;2/4;3/4;более3/4)	процент деревьев с данным повреждением	по окружности (1/4;2/4;3/4;более3/4)	процент деревьев с данным повреждением	по окружности ствола (менее1/2;более1/2)	процент деревьев с данным повреждением
1	2	3	4	5	6	7	8	9	10
на обследованных участках не обнаружено									

2.4.3. Поражено болезнями:

Болезнь / возбудитель	Порода	Встречаемость, % от запаса насаждения	Степень поражения лесного насаждения (слабая, средняя, сильная)
1	2	3	4
на обследованных участках не обнаружено			

2.5. Выборке подлежит 9,2 % деревьев (указывается общий % запаса деревьев, подлежащий рубке, от общего запаса насаждения), в том числе:

без признаков ослабления - %
(причины назначения) - ;

ослабленных - %
(причины назначения) - ;

сильно ослабленных 0,0 %
(причины назначения) - ;

усыхающих 0,0 %
(причины назначения) - ;

свежего сухостоя 0,0 %

свежего ветровала 0,0 %

свежего бурелома 0,0 %

старого сухостоя 9,0 %

старого ветровала 0,0 %

старого бурелома 0,2 %

2.6. Полнота лесного насаждения после уборки деревьев, подлежащих рубке, составит 0,5

Критическая полнота для данной категории лесных насаждений и преобладающей породы составляет Не лимитируется

ЗАКЛЮЧЕНИЕ к инструментальному обследованию участка

С целью предотвращения негативных процессов, снижения ущерба от их воздействия, назначено:

Участковое лесничество	Урочище (дача)	Квартал	Выдел	Площадь выдела, га	Лесопатологический выдел	Площадь лесопатологического выдела, га	Вид мероприятия	Площадь мероприятия, га	Породы	Доля выбракованной древесины по запасу, %	Рекомендуемый срок проведения мероприятия
1	2	3	4	5	6	7	8	9	10	11	12
Ленинское	-	113	4	0,9	4.1	0,22	СОМ не требуется	0,22	Е	7,0	2021-2023 год
									Е	2,0	
									С	0,0	
									Б	0,2	
									О	0,0	
									О	0,0	
									О	0,0	
									О	0,0	
									О	0,0	
									О	0,0	
										9,2	

Ведомость временной пробной площади и абрис лесного участка прилагаются (приложение 2 и 3 к Акту).

РЕКОМЕНДАЦИИ по проведению мероприятий, не относящихся к мероприятиям по предупреждению распространения вредных организмов.

На участке обнаружены аварийные деревья в количестве 7 шт. Рекомендуется проведение обследования аварийных деревьев, поскольку участок несёт высокую рекреационную нагрузку.

Дата проведения ЛПО 22.06.2021

Дата составления документа 28.06.2021

Исполнитель работ по проведению лесопатологического обследования:

Фамилия, имя и отчество (при наличии) Троицкая Т.В.

Организация Филиал ФБУ "Рослесозащита" - "Центр защиты леса Ленинградской области"

Должность инженер-лесопатолог Подпись

Телефон 8 (812) 552-73-55

Ведомость участков леса с выявленными несоответствиями таксационным описаниям

Субъект Российской Федерации	Ленинградская область	Лесничество	Рошинское
Участковое лесничество	Ленинское	Урочище (лесная дача)	-

Год проведения лесосурействва	Номер квартала	Номер выдела	Площадь выдела, га	Целевое назначение лесов	Категория защитных лесов	ОЗУ	Источник данных	Номер лесопатологического выдела	Площадь лесопатологического выдела, га	Таксационная характеристика									Заложено пробных площадей	
										состав	порода	возраст, лет	средняя высота, м	средний диаметр, см	тип леса	полнота	бонитет	запас, куб м./га	количество, шт.	Общая площадь, га
1	2	3	4	5	6	7	8	9	10	11	12	13	14	15	16	17	18	19	20	21
							ТО	х	х											
							Ф													

Условные обозначения:
ТО - таксационные описания
Ф - фактическая характеристика лесного насаждения

Исполнитель работ по проведению лесопатологического обследования:

Фамилия, имя и отчество (при наличии) _____ Подпись _____
Трошкая Т.В.

Дата составления документа _____

28.06.2021

ВРЕМЕННАЯ ПРОБНАЯ ПЛОЩАДЬ № 1

1.1 Субъект Российской Федерации Ленинградская область
Лесничество Рошинское Участковое лесничество Ленинское
Урочище (дача) -

Квартал 113 Выдел 4 Площадь выдела 0,90 га.

Лесопатологический выдел 4.1 Площадь лесопатологического выдела 0,22 га.

1.2 Метод перече́та:

сплошной, ленты пере́чета, круговые площадки постоянного радиуса, реласкопические площадки
(нужное подчеркнуть)

Количество лент / площадок - шт.

Размеры площадок (длина x ширина / радиус) - м.

Размер временной пробной площади: 0,22 га.

1.3 Фактическая таксационная характеристика насаждения:

Состав 5Е2Е3С+Б возраст 110 лет;

тип леса КС полнота 0,6 бонитет 2

запас на га 270 кбм

возобновление отсутствует

1.4 Номер очага вредных организмов -

Тип очага вредных организмов: эпизодический, хронический (нужное подчеркнуть)

Фаза развития очага вредных организмов: начальная, нарастания численности, собственно вспышка, кризис (нужное подчеркнуть)

1.5 Причина ослабления, повреждения насаждения и время:

Короед-типограф (343), Березовый заболонник (336), Бурелом старый (822).

Состояние насаждения:

лесное насаждение без признаков ослабления(насаждение с нарушенной устойчивостью).

Средневзвешенная категория состояния насаждения: 1,42

1.6 Назначенные мероприятия:

СОМ не требуется

Исполнитель работ по проведению лесопатологического обследования:

Фамилия, имя и
отчество (при
наличии)

Троицкая Т.В.

Подпись



Дата составления документа

28.06.2021

ВЕДОМОСТЬ ПЕРЕЧЕТА ДЕРЕВЬЕВ
(для сплошного, ленточного и перечета на круговых площадках постоянного радиуса)

Порода: **Е** средневзвешенная категория состояния **1,65**

Степень толщины, см	Количество деревьев по категориям состояния, шт.																Всего	
	1		2		3		4		5		5 (а,б,в)			5 (г,д,е)			шт./куб.м	В том числе подлежит рубке, %
	Н	З	Н	З	Н	З	Н	З	Н	З	Н	З	О	Н	З	О		
1	2	3	4	5	6	7	8	9	10	11	12	13	14	15	16	17	18	19
8																	0/0	
12																	0/0	
16																1	1/0,19	0,60
20	5		1														6/1,98	
24	6		1														7/3,5	
28	7		1														8/5,68	
32	7		1													1	9/8,64	3,30
36	2															1	3/3,75	4,30
40	1															1	2/3,48	6,00
44	1																1/1,91	
48																	0/0	
52																	0/0	
56																	0/0	
60																	0/0	
64																	0/0	
68																	0/0	
Итого, шт.	29		4													4	37	10,8
Итого, куб.м	22,49		2,5													4,14	29,13	4,14
Итого,% от запаса по породе	77,2		8,6													14,2	100	14,2

Причины назначения в рубку деревьев категорий состояния:

- 1 _____
- 2 _____
- 3 _____
- 4 _____

Порода: **Е** средневзвешенная категория состояния **1,40**

Степень толщины, см	Количество деревьев по категориям состояния, шт.																Всего	
	1		2		3		4		5		5 (а,б,в)			5 (г,д,е)			шт./куб.м	В том числе подлежит рубке, %
	Н	З	Н	З	Н	З	Н	З	Н	З	Н	З	О	Н	З	О		
1	2	3	4	5	6	7	8	9	10	11	12	13	14	15	16	17	18	19
8																	0/0	
12	1															1	2/0,17	0,7
16	9																9/1,62	
20	6																6/1,8	
24	5															1	6/2,75	4,0
28	3															1	4/2,56	5,4
32	2																2/1,74	
36	1																1/1,13	
40																	0/0	
44																	0/0	
48																	0/0	
52																	0/0	
56																	0/0	
60																	0/0	
64																	0/0	
68																	0/0	
Итого, шт.	27															3	30	10
Итого, куб.м	10,59															1,18	11,77	1,18
Итого,% от запаса по породе	90,0															10,0	100,0	10,1

Причины назначения в рубку деревьев категорий состояния:

- 1 _____
- 2 _____
- 3 _____
- 4 _____

Порода: С средневзвешенная категория состояния 1,05

Степень толшины, см	Количество деревьев по категориям состояния, шт.																Всего	
	1		2		3		4		5		5 (а,б,в)			5 (г,д,е)			шт./куб.м	В том числе подлежит рубке, %
	Н	З	Н	З	Н	З	Н	З	Н	З	Н	З	О	Н	З	О		
1	2	3	4	5	6	7	8	9	10	11	12	13	14	15	16	17	18	19
8																	0/0	
12	1																1/0,1	
16	3																3/0,57	
20	3																3/0,96	
24	2		2														4/1,92	
28	5																5/3,4	
32	5																5/4,5	
36	3																3/3,48	
40	2																2/2,9	
44																	0/0	
48																	0/0	
52																	0/0	
56																	0/0	
60																	0/0	
64																	0/0	
68																	0/0	
Итого, шт.	24		2														26	
Итого, куб.м	16,87		0,96														17,83	
Итого, % от запаса по породе	94,6		5,4														100,0	

Причины назначения в рубку деревьев категорий состояния:

- 1 _____
- 2 _____
- 3 _____
- 4 _____

Порода: Б средневзвешенная категория состояния 1,67

Степень толшины, см	Количество деревьев по категориям состояния, шт.																Всего	
	1		2		3		4		5		5 (а,б,в)			5 (г,д,е)			шт./куб.м	В том числе подлежит рубке, %
	Н	З	Н	З	Н	З	Н	З	Н	З	Н	З	О	Н	З	О		
1	2	3	4	5	6	7	8	9	10	11	12	13	14	15	16	17	18	19
8																	0/0	
12																1	1/0,1	15
16																	0/0	
20																	0/0	
24	1																1/0,5	
28																	0/0	
32																	0/0	
36																	0/0	
40																	0/0	
44																	0/0	
48																	0/0	
52																	0/0	
56																	0/0	
60																	0/0	
64																	0/0	
68																	0/0	
Итого, шт.	1															1	2	50
Итого, куб.м	0,50																0,10	0,60
Итого, % от запаса по породе	83,3															16,7	100,0	15,0

Причины назначения в рубку деревьев категорий состояния:

- 1 _____
- 2 _____
- 3 _____
- 4 _____

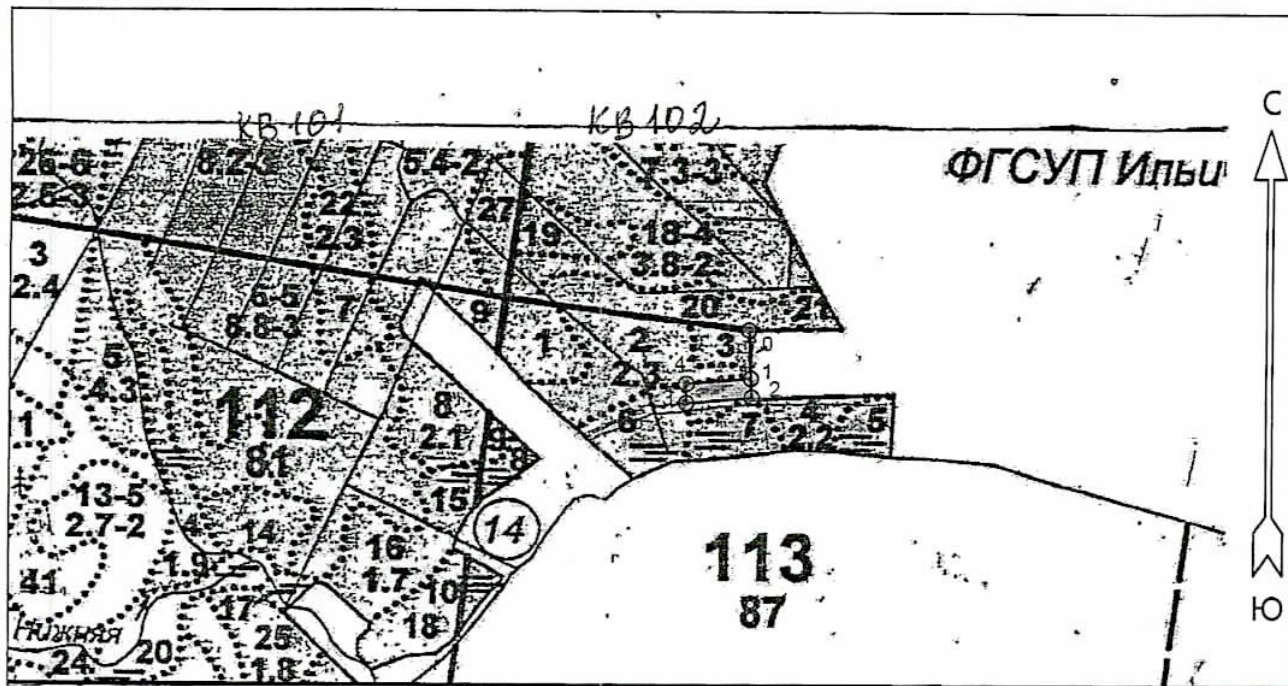
По насаждению: 5Е2Е3С+Б средневзвешенная категория состояния 1,42

Ступени толщины, см	Количество деревьев по категориям состояния, шт.																Всего	
	1		2		3		4		5		5 (а,б,в)			5 (г,д,е)			шт./куб.м	В том числе подлежит рубке, %
	Н	З	Н	З	Н	З	Н	З	Н	З	Н	З	О	Н	З	О		
1	2	3	4	5	6	7	8	9	10	11	12	13	14	15	16	17	18	19
8																	0/0	
12	2															2	4/0,36	0,3
16	12															1	13/2,38	0,3
20	14		1														15/4,74	
24	14		3													1	18/8,67	0,8
28	15		1													1	17/11,64	1,1
32	14		1													1	16/14,88	1,6
36	6															1	7/8,36	2,1
40	3															1	4/6,39	3,0
44	1																1/1,91	
48																	0/0	
52																	0/0	
56																	0/0	
60																	0/0	
64																	0/0	
68																	0/0	
Итого, шт.	81		6													8	95	8,4
Итого, куб.м	50,45		3,46													5,42	59,33	5,41
Итого,% от запаса по насаждению	85,0		5,8													9,2	100,0	9,2

Условные обозначения: Н- не заселено (не поражено, не повреждено), З- заселено стволовыми вредителями (поражено болезнями, повреждено огнем), О - отработано вредителями.

Абрис участка
Рошинское лесничество
Ленинское участковое лесничество
кв. 113, выд. 4, лп. выд. 4.1, площадь лп. выд. 0,22 га.

Масштаб 1: 10000



Условные обозначения:

- СОМ не требуется

N квартала	N выдела	N лесопато логическ ого выдела	Размеры ленты (круговой площадки) перечета					Координаты начала, конца и поворотных точек лент перечета/центров круговых площадок перечета	
			N ленты (площад ки)	длина, м	ширина, м	радиус, м	площа дь, га		
113	4	4.1					0,22		

Пространственное размещение лесопатологических выделов
(включается в Акт при выделении лесопатологических выделов, для указания пространственного расположения поврежденных и погибших насаждений)

Номера точек	Координаты		Длина, м
0-1	60.26555	29.74386	70,0
1-2	60.26492	29.74391	27,0

2-3	60.26469	29.74394	90,0
3-4	60.26461	29.74231	27,0
4-1	60.26486	29.74231	89,0

Исполнитель работ по проведению лесопатологического обследования:

Фамилия, имя и отчество (при наличии)

Троицкая Т.В.

Подпись



Дата составления документа

28.06.2021

ФОТОТАБЛИЦА

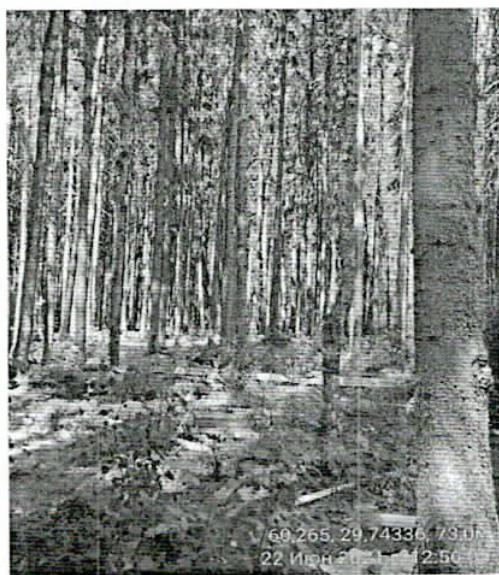
Рощинское лесничество, Ленинское участковое лесничество
кв. 113, выд. 4, лп. выд. 4.1, площадь лп. выд. 0,22 га.

Общий вид санитарного состояния насаждения.


Фото №1



Фото №2



Исполнитель работ по проведению лесопатологического обследования:

Фамилия, имя и отчество (при наличии) Троицкая Т.В. Подпись 

Дата составления документа 28.06.2021