

**ПРОЕКТ
ЛЕСОВОССТАНОВЛЕНИЯ
(создание лесных культур)
на весну 2021 г.**

Лесничество Бокситогорское Участковое лесничество _____ Радогощинское

№ квартала 299 № выдела в.11 (0,7 га), в.14 (2,7 га) в.20 (10,5 га)

Главная порода _____ Ель

Вид культур _____ еюшные

(еюшные, подпологовые, реконструкция)

Арендатор лесного участка ООО «ММ-Ефимовский», № 2-2010-01-2-3 от 03.02.10.
дек.№7-2019 от 30.05.2019 г.

(наименование, № дог. аренды, декларация, дата)

Площадь участка 18,7/13,9 га

План участка, масштаб 1:10 000

1. Категория лесокультурной площади: (вырубка сплошная 2019 г. состояние очистки проведена в соответствии с технологической картой разработки делянки, кол-во пней (валунов) на 1 га до 600 шт., гарь, редица, пустошь, прогалина и т.д. компак. недоруб-2,7 га., оставление деревьев, подлежащих рубке- 141 шт. Ос, 1 шт. Е

2. Рельеф, почвы, механический состав, степень влажности равнинный, слабовсхолмленные или почти ровные хорошо дренированные равнины, модергумусные подзолистые

3. Напочвенный покров (важнейшие растения-индикаторы) (кислица, майник, черника)

4. Тип леса (тип вырубки), тип лесорастительных условий в.11-ЧВ В3 в.14,20- КС В2

5. Наличие естественного возобновления (по породам), тыс.шт./га; размещение; средняя высота, м не имеется

6. Зараженность почвы вредителями, вид при предварительном осмотре участка присутствие признаков заселения на лесокультурной площади вредных организмов не обнаружено

7. Состав, возраст, полнота, класс бонитета реконструируемого насаждения не проектируется

8. Способ реконструкции: ширина и направление коридоров, кулис, площадь расчищенных коридоров от общей площади реконструируемого участка (в %) не проектируется

9. Сроки и виды подготовки площади, применяемые машины и орудия не проектируется

10. Способы и время обработки почвы (механизованная, ручная, сплошная, полосами, бороздами, площадками и т.д.), глубина обработки почвы, применяемые машины и орудия бесснежный период 2020 г., механизованная частичная обработка почвы бороздами трактором ТЛТ-100 с плугом ПЛ-1, глубина до 0,2 м.

11. Размещение и размеры площадок, полос, борозд на площади и их направление борозды шириной 1,0 м через 4,5м-5,5м непрямолинейные с плавным искривлением

12. Метод и способ создания культур (посадка сеянцами, саженцами, посев рядовой, строчно-луночный, ручной, механизованный) под меч Колесова в берму, в дно, в пласт борозды в шахматном порядке или в ряд (в зависимости от почвы и рельефа площади)

13. Количество посадочных (посевных) мест на 1 га, тыс.шт. не менее 3,0

14. Размещение посадочных (посевных) мест, расстояние между рядами 4,5-5,5 м., в рядах 0,4-1,0 м

15. Схема смешения пород Е*Е*Е*Е*Е*

16. Потребность в посадочном (посевном) материале на 1 га не менее 3000 шт.
тыс.шт. (кг) и на всю площадь по породам не менее 41 700 шт.

17. Характеристика посадочного (посевного) материала по породам: возраст сеянцев, саженцев класс качества семян, их происхождение, лесосеменной район стандарт. сеянцы ели с ОКС, возраст 3 года, D-у корневой шейки не менее 2х мм, H- не менее 12 см

18. Способ подготовки семян к посеву не проектируется

19. Виды и способы агротехнических уходов, их кратность: ручная оправка растений от завала травой в рядах культур по необходимости, кратность- однократно; уничтожение травянистой и древесной растительности в рядах культур по необходимости, кратность-однократно; дополнение л/к - по необходимости.

20. Виды и способы лесоводственных уходов, их кратность: уничтожение или предупреждение появления древесной растительности в рядах культур по необходимости, кратность-однократно.

21. Противопожарные мероприятия, протяженность, ширина мин полос прерывистая ошанка по периметру шириной до 1,4 м.

22. Намечаемый год перевода культур в лесоокрытую площадь не ранее 2029 г.

23. Показатели оценки восстанавливаемых лесов для признания работ по лесовосстановлению завершенными (возраст, кол-во деревьев главных лесных пород, средняя высота)

Не менее 9 лет, кол-во деревьев не менее 2,0 т.шт./га, высота не менее 0,7 м

Составил (арендатор): Инженер ПТО Лебедева А.А. « 04 » 06 2021
(должность) (Ф.И.О.) (подпись)

Проверил (Уч. лесничий): Шпончиков В.А. « 04 » 06 2021
(должность) (Ф.И.О.) (подпись)

Проверил (инженер по л/в): Сидорова М.С. « 08 » 06 2021
(должность) (Ф.И.О.) (подпись)

Учтено с внесением следующих замечаний в обязательном порядке провести агролесохозяйственный уход в 1,3,5,7 лет после посадки лесных культур

Главный лесничий: Рыжова С.В. « 08 » 06 2021
(Ф.И.О.) (подпись)

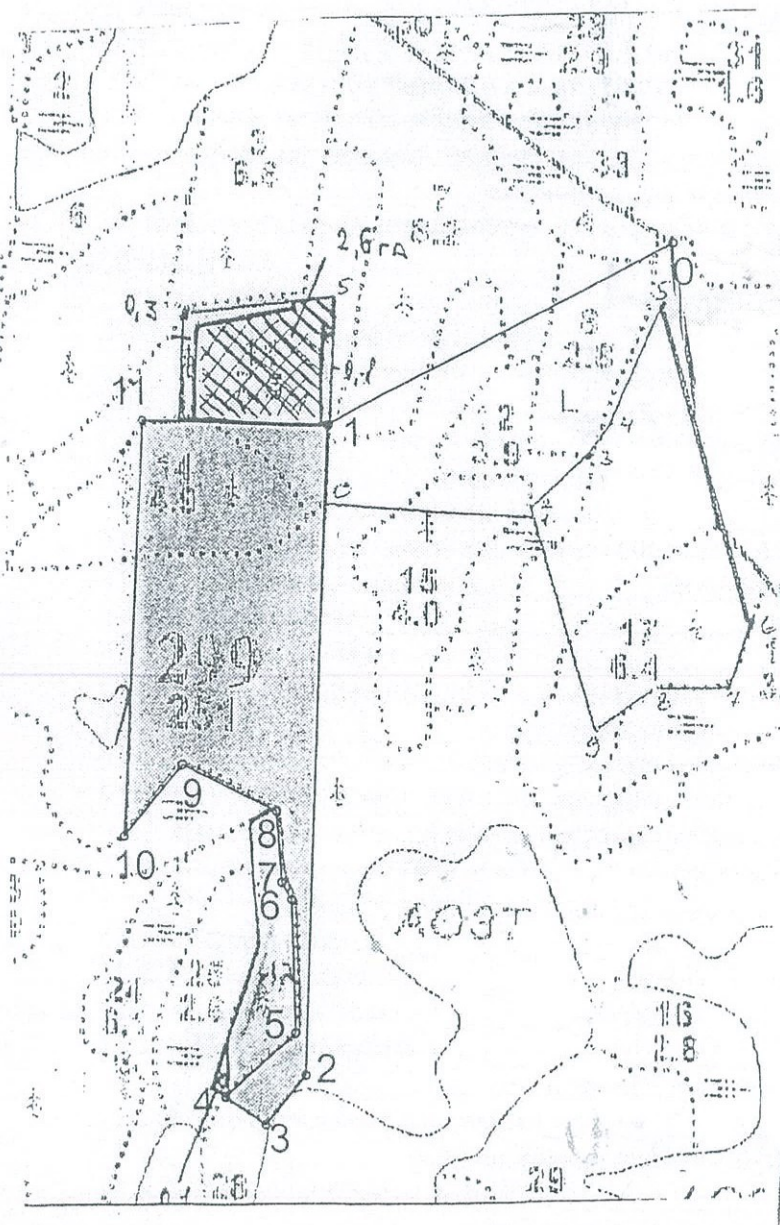
Схема

Участка, на котором в 2021 г. силами ООО «ММ-Ефимовский»
планируется посадка лесных культур ели.

Квартал 299 делянка 2 в.11 (0,7 га), в.14 (2,7 га), в.20 (10,5 га)

Общая площадь 18,7/13,9 га

М 1:10 000



№№	Направление	Румбы	Длина, м
0 - 1	ЮЗ	62°	505
1 - 2	ЮЗ	3°	862
2 - 3	ЮЗ	40°	85
3 - 4	СЗ	55°	65
4 - 5	СВ	49°	126
5 - 6	СЗ	1°	177
6 - 7	СЗ	30°	26
7 - 8	СЗ	3°	94
8 - 9	СЗ	64°	140
9 - 10	ЮЗ	40°	123
10 - 11	СВ	3°	552
11 - 1	ЮВ	88°	249

Составил: Инженер ПТО Лебедева А.А.

Проверил: Лесничий Шпончиков В.А.

КАРТОЧКА
ОБСЛЕДОВАНИЯ УЧАСТКА № 6/II / 2020 ГОД
ПРИ ВЫБОРЕ СПОСОБА И ТЕХНОЛОГИИ ЛЕСОВОССТАНОВЛЕНИЯ

1. Лесничество Бокситогорское
2. Участковое лесничество Радогощинское
3. Дача, тех. участок -
4. Номер квартала 299
5. Номер выдела 11,14,20
6. Площадь участка, с точностью до 0,1 га 18,7/13,9
7. План участка (прилагается к Карточке)
8. Категория площади: лесовосстановления сплошная вырубка 2019 г. компак. недоруб-2,7 га., оставление деревьев, подлежащих рубке- 141 шт. Ос, 1 шт. Е
вырубка, гарь, иная (год, месяц)
9. Исходный породный состав участка лесовосстановления, в. 41-61:2Б2Ос, в. 14-5Ос:2Б21, в. 20-5Б3Ос:1С1Е
до вырубки, гари, гибели
10. Условия для работы техники: доступна
- 10.1. Количество шней, шт./га: всего до 600, ср. диаметр 24
- 10.2. Захламленность, м³/га отсутствует - менее 5 м³/га
отсутствует - менее 5 м³/га, слабая - 5 - 20 м³/га,
средняя - 20 - 50 м³/га, сильная > 50 м³/га
- 10.3. Доступность для работы техники доступна
11. Характеристика природно-климатических и лесорастительных условий лесного участка
- 11.1. Лесорастительная зона Балтийско-Белозерский таежный район
- 11.2. Лесной район таежный
- 11.3. Целевое назначение лесов эксплуатационные леса
- 11.4. Рельеф равнинный, слабовсхолмленные или почти ровные хорошо дренированные равнины
- 11.5. Почва модергумусные подзолистые
тип, степень увлажнения, механический состав
- 11.6. Тип леса (тип вырубки, тип лесорастительных условий) в. 11-ЧВ ВЗ, в. 14,20- КС ВЗ
- 11.7. Степень задернения почвы средняя степень задернения 31 - 50%
отсутствует - до 10%, слабая - 11 - 30%, средняя - 31 - 50%, сильная > 50%
12. Характеристика подроста главных (целевых) пород:
- 12.1. Средняя высота _____ м,
- 12.2. Средний возраст _____ лет,
- 12.3. Количество, всего _____ шт./га.
- 12.4. Категория густоты _____
редкий, средний, густой
- 12.5. Распределение по площади _____
равномерное, неравномерное, групповое
- 12.6. Жизнеспособность подроста _____
жизнеспособный, нежизнеспособный
13. Характеристика возобновления мягколиственных пород:
- 13.1. Породы _____
- 13.2. Количество _____ шт./га
- 13.3. Средняя высота _____ м
14. Источники обсеменения стена леса (Север-61:2С2Б+Ос, Юг-5С5Б)
порода, источник: одиночные (шт./га), куртины, полосы, стены леса

15. Характеристика санитарного состояния при предварительном осмотре участка присутствие признаков заселения на лесокультурной площади вредных организмов не обнаружено
заселенность вредными организмами, болезни леса

16. Предложения для разработки Проекта лесовосстановления:

16.1. Способ лесовосстановления искусственный
естественный, искусственный (лесные культуры), комбинированный

16.2. Главные (целевые) породы Ель

16.3. Срок лесовосстановления 2021-2029 г.
начало, окончание (месяц, год)

17. Необходимость проведения предварительных и сопутствующих мероприятий:

17.1. Очистка вырубки, гари не требуется

17.2. Санитарные не требуется

17.3. Противопожарные прерывистая опашка по периметру, неравномерно, шириной до 1,4 метра

17.4. Иные предложения подготовка почвы лесным плугом ПЛ-1, расстояние между центром борозд 4,5м - 5,5м

Исполнитель(и): Инженер ПТО
Должность


подпись

Лебедева Л.Л. " 04 " 06 2021 г.
Ф.И.О.