



«Утверждаю»

Начальник Управления

Капитального строительства ООО «РусХимАльянс»

Горбунов А.Н.

По доверенности №КГС 04/120-2020 от 23.12.2020

«31» мая 2021г.

ПРОЕКТ ЛЕСОРАЗВЕДЕНИЯ ДЛЯ КОМПЕНСАЦИОННОГО лесоразведения

весна 2021 г.

**по Договору аренды лесного участка №1144/ДС-2018-11
от 26.11.18 с ООО «РусХимАльянс»**

Лесная декларация 1-2020 от 25.02.2020г.

наименование исполнителя работ или лесопользователя (N и дата договора, распоряжения, соглашения, лесная декларация и др.)

Характеристика местоположения лесного участка

1.1. Лесничество **Волосовское**

1.2. Участковое лесничество **Бегуницкое**

1.3. Номер квартала **32**

1.4. Номер выдела **46**

1.5. Площадь участка, с точностью до 0,0000 га **1,5000**

1.6. План участка, масштаб 1:10000 (прилагается к Проекту)

2. Характеристика лесорастительных условий участка

2.1. Лесорастительная зона **Таежная**

2.2. Лесной район **Балтийско-Белозерский таежный район**

2.3. Целевое назначение лесов **Леса зеленых зон**

2.4. Рельеф **равнинный**

2.5. Почва **модергумусные подзолистые, суглинистые**
(тип, степень увлажнения, механический состав)

2.6. Тип леса (тип лесорастительных условий) **С2**

2.7. Категория площади лесоразведения **пустырь**
(сенокос, пашни, карьеры и др.)

2.8. Напочвенный покров **злаки (тимopheевка луговая, клевер и т. д)**
(важнейшие растения-индикаторы)

2.9. Захламленность **отсутствует**
(отсутствует, слабая, средняя, сильная)

2.10. Завалуненность, % (слабая, средняя, сильная) **слабая**

2.11. Наличие малоценных пород **отсутствует**

2.12. Характер и размещение оставленных деревьев и кустарников ---

2.13. Степень задернения почвы **средняя**
слабая, средняя, сильная

2.14. Зараженность почвы вредителями, вид, шт./га **обследование не выполнялось**

2.15. Гидрологические условия **обводненность слабая, водоемы на участке
отсутствуют**

3. Обоснование проектируемого способа лесоразведения, породного
состава восстанавливаемых лесов, сроки и способы лесоразведения

3.1. Вид проектируемого лесного насаждения для лесоразведения: **лесные культуры**

3.2. Культивируемые породы деревьев, тыс.шт./га: всего **2,3**

в том числе главных (целевых) **Е – 2,3** сопутствующих _____

3.3. Подготовка лесного участка **отвод лесного участка (ограничение в натуре площади
кольями по периметру)**

(отвод лесного участка, отграничение и оформление в натуре площади лесного участка)

Расчистка участка **не требуется**
(полосная, сплошная)

Расстояние между центрами полос --- м, ширина полос --- м,

Сроки проведения расчистки ---

Применяемые машины и орудия ---

3.4. Обработка почвы **механизованная бороздами**
(полосами, бороздами, площадками, иное)

Размещение и размеры площадок, полос, борозд на площади и их направление **борозды через 3,5 м., шириной 0,7 м. с СЕВЕРА на ЮГ**

Глубина обработки почвы **15-20 см**

Сроки проведения обработки почвы **2кв 2021 г.**

Применяемые машины и орудия **трактор ТДТ -55 в сцепке с ПЛ - 1**

3.5. Метод и способ лесоразведения **сеянцами с ЗКС**

(посадка сеянцами, саженцами, посадочным с ЗКС)

Сроки проведения работ **2кв 2021 г.**

Применяемые машины и орудия **ручная посадка сеянцев под меч Колесова**

Количество посадочных на 1 га **2,3** тыс. шт.

Схема смешения пород **Е-Е-Е-Е**

Размещение посадочных: расстояние между рядами (площадками, полосами) **3,5** м, в рядах (в площадках, в полосах) **1,2** м, количество рядов в полосе **1** шт.

Потребность в посадочном материале на 1 га **2,3** тыс. шт. (кг), и на всю площадь по породам **3,45** тыс. шт. (кг).

3.6. Характеристика посадочного материала **3х(4х) летние сеянцы Ели обыкновенной с закрытой корневой системой, паспорт № _____ от _____ 20__ г.**

(сеянцы с закрытой корневой системой или с открытой корневой системой, саженцы, возраст (лет), № и дата паспорта на используемый посадочный материал)

3.7. Виды и способы ухода, их кратность:

1-й год 2022 г. – двух-кратный –(весной- ручная оправка растений от завала травой и почвой, выжимания морозом; осень- уничтожение травянистой и древесно-кустарниковой растительности в рядах культур и междурядьях и – дополнение культур при необходимости , в соответствии с рекомендациями на основании инвентаризации , проведенной Волосовским лесничеством- филиалом ЛОГКУ «Леноблес» при приживаемость менее 85%.)

2-й год 2023 г. – двух-кратный –(весной- ручная оправка растений от завала травой и почвой, выжимания морозом; осень- уничтожение травянистой и древесно-кустарниковой растительности в рядах культур и междурядьях и – дополнение культур при необходимости , в соответствии с рекомендациями на основании инвентаризации , проведенной Волосовским лесничеством- филиалом ЛОГКУ «Леноблес» при приживаемость менее 85%.)

3-й год 2024 г. - двух-кратный (весна – ручная оправка растений от завала травой и почвой, выжимания морозом; осень – рыхление почвы с одновременным уничтожением травянистой и древесной растительности в рядах культур и междурядьях, подавление, скашивание растительности механическим путем);

4-й год 2025 г.- при необходимости (в соответствии рекомендациями на основании инвентаризации, проведенной Волосовским лесничеством –филиала ЛОГКУ «Леноблес»);

5-й год 2026 г. - при необходимости (в соответствии рекомендациями на основании инвентаризации, проведенной Волосовским лесничеством –филиала ЛОГКУ «Леноблес»);

6-й год 2027 г. - при необходимости (в соответствии рекомендациями на основании инвентаризации, проведенной Волосовским лесничеством –филиала ЛОГКУ «Леноблес»);

7-й год 2028 г. - при необходимости (в соответствии рекомендациями на основании инвентаризации, проведенной Волосовским лесничеством –филиала ЛОГКУ «Леноблес»);

8-й год 2029 г. - при необходимости (в соответствии рекомендациями на основании инвентаризации, проведенной Волосовским лесничеством –филиала ЛОГКУ

4. Противопожарные и защитные мероприятия

4.1. Проведения противопожарных мероприятий **создание минерализованных полос по**

периметру лесного участка трактором ТДТ -55 в сцепке с плугом ПЛ – 1 общей протяженностью 0,57 км

(перечень мероприятий, объем работ, ширина и протяженность)

4.2. Уход за противопожарными объектами в первые три года ежегодное обновление противопожарных полос, далее по необходимости

(год ухода, перечень мероприятий, объем работ)

4.3. Борьба с вредителями, болезнями леса Визуальное наблюдение за состоянием лесных культур до отнесения земель, предназначенных для лесоразведения, к землям, на которых расположены леса. При выявлении вредителей или болезней лесных культур, проведение лесопатологического обследования с дальнейшим проведением рекомендуемых мероприятий.

(перечень мероприятий, объем работ)

5. Проектируемые показатели оценки качества лесоразведения для признания работ по лесоразведению законченными

5.1. Намечаемый год отнесения земель, предназначенных для лесоразведения, к землям, на которых расположены леса **2029 год**

5.2. Состав **10Е** 5.3. Средняя высота, **0,7 м**

5.4. Возраст **9 лет**

5.5. Количество деревьев главных (целевых) пород не менее **2,0** тыс. шт./га

5.6. Приживаемость, % 1 год **95 %**, 3 год **90 %**, 5 год **85%**

5.7. Параметры лесных культур в возрасте 5 лет:

Количество деревьев культивируемых пород, тыс. шт./га, всего **2,0**

В том числе по породам **Е, 2,0**

Соотношение средних высот деревьев культивируемых пород и естественно возобновившихся нежелательных пород: **1:1**

5.8. Характеристика созданного молодняка при отнесении к землям, предназначенных для лесоразведения, к землям, на которых расположены леса:

Количество деревьев главных (целевых) пород, не менее тыс.шт./га, всего **2,0**

В том числе по породам **Е, 2,0**

Соотношение средних высот деревьев культивируемых пород и естественно возобновившихся нежелательных пород: **1:1**

5.8. Намечаемые сроки обследования, годы **2022 г., 2023 г., 2025 г., 2029 г.**

К проекту прилагается:

1. План участка.
2. Расчетно-технологическая карта.

Проект составил:

инженер Емельянов А.А.



31. мая 2021

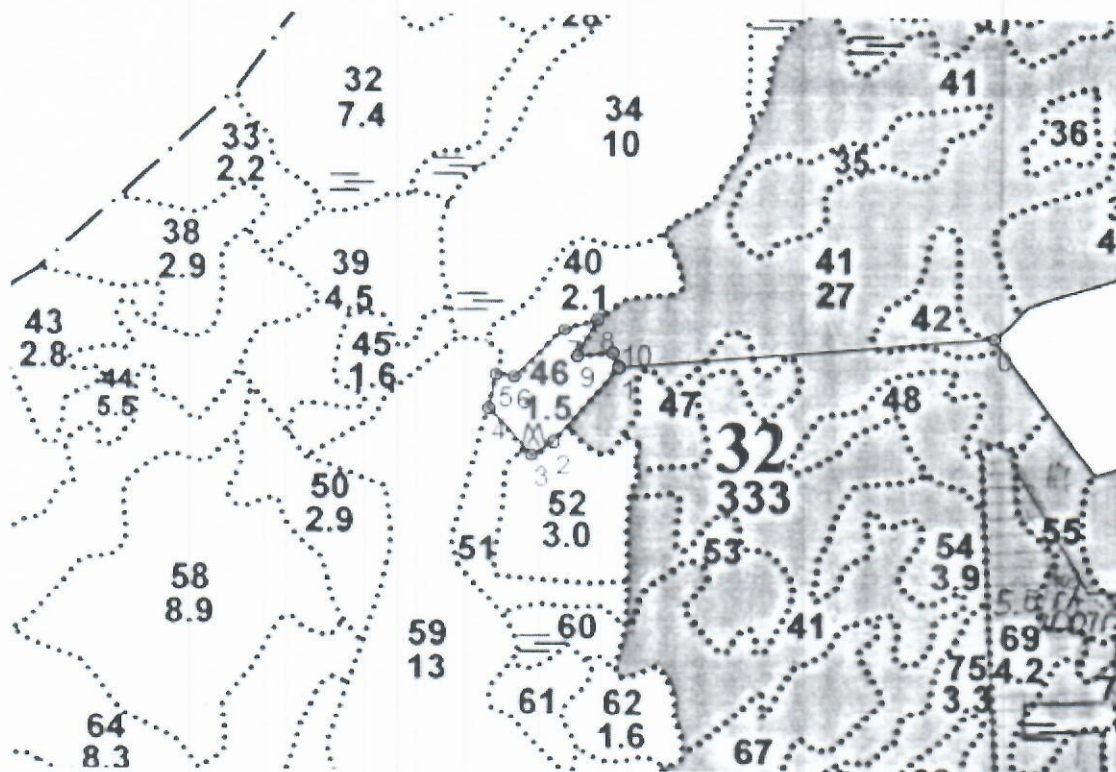
должность (Ф.И.О.) (подпись, число, печать)

Руководитель

План участка
М 1 : 10 000

Лесничество (лесопарк) Волосовское
Участковое лесничество Бегуницкое
Урочище (при наличии) -
Номер(а) лесного квартала 32
Номер(а) лесотаксационного выдела 46
Масштаб 1 : 10 000.

Площадь общая, га
1,5



Экспликация объекта				
привязка				
Номера точек	Направление (азимут), румбы		Длина линий, м	
0 - 1	ЮЗ	85	499	
Объект				
Катег. Земель	Площадь участка, га	Номера точек	Направление (азимут), румбы	Длина линий, м
	1,5	1 - 2	ЮЗ 42	129
		2 - 3	ЮЗ 60	34
		3 - 4	СЗ 44	93
		4 - 5	СВ 12	45
		5 - 6	ЮВ 83	25
		6 - 7	СВ 46	92
		7 - 8	СВ 73	45
		8 - 9	ЮЗ 28	56
		9 - 10	СВ 85	47
		10 - 1	ЮВ 24	20

Емельянов А. А.
Подпись (расшифровка подписи)

Дата 31.05.2021

Расчетно-технологическая карта.

Технологическая операция							Затраты, на га/на участок		
№ п/п	Вид операции	Срок выполнения	Количественные, качественные характеристики выполняемой работы	Ед. изм. (га, тыс. шт.)	Объем, га	Марка трактора, орудия, инструмента	Ма ш. см.	Чел. дн.	Тыс. руб.
1	Планировка, трассирование, регулирование гидрологического режима	-	-	-	-	-	-	-	-
2	Расчистка участка	-	-	-	-	-	-	-	-
3	Обработка почвы	2 кв 2021 г.	Проведение борозд глубиной 15-20 см с расстояниями между центрами борозд 3,5 м	га	1,5	ТДТ- 55 ПЛ -1			
4	Посадка, транспортировка и хранение посадочного материала	2 кв 2021 г.	Ручная посадка 3-4 летних семян в пласт борозды с размещением в ряду через 1,2 м Перевозка посадочного материала на л/к площадь	Тыс шт	3,45	Меч Колесова УАЗ - 390945			
5	Дополнение								
6	Агротехнические уходы по годам	2 – кратный до 2025 г., далее по необходимости	- ручная оправка растений от завала травой и почвой, размыва и выжимания морозом; – рыхление почвы с одновременным уничтожением травянистой и древесной растительности в рядах культур и междурядьях; - уничтожение или предупреждение появления травянистой и нежелательной древесной растительности	га	1,5	Тяпка, мотыга Секор - 3			
7	Лесозащитные мероприятия		а) предупредительные мероприятия (лесопатологическое обследование при условии визуального выявления очагов вредителей и болезней) б) истребительные мероприятия	га	1,5				
8	Противопожарные мероприятия	2 кв 2021 г.	Создание противопожарных минерализованных полос (противопожарного барьера)	км	0,57	ТДТ- 55 ПЛ - 1			

Потребность в посадочном материале всего: 3,45 тыс. шт.

В т.ч. на дополнение: _____ тыс.шт.

Затраты на посадочный материал: _____ тыс.руб.



«Утверждаю»

Начальник Управления

Капитального строительства ООО «РусХимАльянс»


Горбунов А.Н.

По доверенности №КГС 04/120-2020 от 23.12.2020

«31» мая 2021г.

ПРОЕКТ ЛЕСОРАЗВЕДЕНИЯ

ДЛЯ КОМПЕНСАЦИОННОГО лесоразведения

весна 2021 г.

по Договору аренды лесного участка №1144/ДС-2018-11
от 26.11.18 с ООО «РусХимАльянс»

Лесная декларация 1-2020 от 25.02.2020г.

наименование исполнителя работ или лесопользователя (N и дата договора, распоряжения, соглашения, лесная декларация и др.)

Характеристика местоположения лесного участка

1.1. Лесничество Волосовское

1.2. Участковое лесничество Бегуницкое

1.3. Номер квартала 48

1.4. Номер выдела 11

1.5. Площадь участка, с точностью до 0,0000 га 1,7000

1.6. План участка, масштаб 1:10000 (прилагается к Проекту)

2. Характеристика лесорастительных условий участка

2.1. Лесорастительная зона Таежная

2.2. Лесной район Балтийско-Белозерский таежный район

2.3. Целевое назначение лесов Леса зеленых зон

2.4. Рельеф равнинный

2.5. Почва модергумусные подзолистые, суглинистые
(тип, степень увлажнения, механический состав)

2.6. Тип леса (тип лесорастительных условий) С2

2.7. Категория площади лесоразведения сенокос
(сенокос, пашни, карьеры и др.)

2.8. Напочвенный покров злаки (тимофеевка луговая, клевер и т. д.)
(важнейшие растения-индикаторы)

2.9. Захламленность отсутствует
(отсутствует, слабая, средняя, сильная)

2.10. Завалуненность, % (слабая, средняя, сильная) слабая

2.11. Наличие малоценных пород отсутствует

2.12. Характер и размещение оставленных деревьев и кустарников ---

2.13. Степень задержания почвы средняя
слабая, средняя, сильная

2.14. Зараженность почвы вредителями, вид, шт./га обследование не выполнялось

2.15. Гидрологические условия обводненность слабая, водоемы на участке
отсутствуют

3. Обоснование проектируемого способа лесоразведения, породного состава восстанавливаемых лесов, сроки и способы лесоразведения

3.1. Вид проектируемого лесного насаждения для лесоразведения: лесные культуры

3.2. Культивируемые породы деревьев, тыс.шт./га: всего 2,3

в том числе главных (целевых) Е – 2,3 сопутствующих _____

3.3. Подготовка лесного участка отвод лесного участка (ограничение в натуре площади колями по периметру)

(отвод лесного участка, отграничение и оформление в натуре площади лесного участка)

Расчистка участка **не требуется**
(полосная, сплошная)

Расстояние между центрами полос -- м, ширина полос -- м,

Сроки проведения расчистки --

Применяемые машины и орудия --

3.4. Обработка почвы **механизированная бороздами**
(полосами, бороздами, площадками, иное)

Размещение и размеры площадок, полос, борозд на площади и их направление борозды через 3,5 м., шириной 0,7 м. с СЕВЕРА на ЮГ

Глубина обработки почвы **15-20 см**

Сроки проведения обработки почвы **2 кв 2021 г.**

Применяемые машины и орудия **трактор ТДТ -55 в сцепке с ПЛ - 1**

3.5. Метод и способ лесоразведения **сеянцами с ЗКС**

(посадка сеянцами, саженцами, посадочным с ЗКС)

Сроки проведения работ **2 кв 2021 г.**

Применяемые машины и орудия **ручная посадка сеянцев под меч Колесова**

Количество посадочных на 1 га **2,3** тыс. шт.

Схема смешения пород **Е-Е-Е-Е**

Размещение посадочных: расстояние между рядами (площадками, полосами) **3,5** м, в рядах (в площадках, в полосах) **1,2** м, количество рядов в полосе **1** шт.

Потребность в посадочном материале на 1 га **2,3** тыс. шт. (кг), и на всю площадь по породам **3,91** тыс. шт. (кг).

3.6. Характеристика посадочного материала **3х(4х) летние сеянцы Ели обыкновенной с закрытой корневой системой, паспорт № _____ от _____ 20__ г.**

(сеянцы с закрытой корневой системой или с открытой корневой системой, саженцы, возраст (лет), N и дата паспорта на используемый посадочный материал)

3.7. Виды и способы ухода, их кратность:

1-й год 2022 г. – двух-кратный –(весной- ручная оправка растений от завала травой и почвой, выжимания морозом; осень- уничтожение травянистой и древесно-кустарниковой растительности в рядах культур и междурядьях и – дополнение культур при необходимости , в соответствии с рекомендациями на основании инвентаризации , проведенной Волосовским лесничеством- филиалом ЛОГКУ «Леноблес» при приживаемость менее 85%.)

2-й год 2023 г. – двух-кратный –(весной- ручная оправка растений от завала травой и почвой, выжимания морозом; осень- уничтожение травянистой и древесно-кустарниковой растительности в рядах культур и междурядьях и – дополнение культур при необходимости , в соответствии с рекомендациями на основании инвентаризации , проведенной Волосовским лесничеством- филиалом ЛОГКУ «Леноблес» при приживаемость менее 85%.)

3-й год 2024 г. - двух-кратный (весна – ручная оправка растений от завала травой и почвой, выжимания морозом; осень – рыхление почвы с одновременным уничтожением травянистой и древесной растительности в рядах культур и междурядьях, подавление, скашивание растительности механическим путем);

4-й год 2025 г.- при необходимости (в соответствии рекомендациями на основании инвентаризации, проведенной Волосовским лесничеством –филиала ЛОГКУ «Леноблес»);

5-й год 2026 г. - при необходимости (в соответствии рекомендациями на основании инвентаризации, проведенной Волосовским лесничеством –филиала ЛОГКУ «Леноблес»);

6-й год 2027 г. - при необходимости (в соответствии рекомендациями на основании инвентаризации, проведенной Волосовским лесничеством –филиала ЛОГКУ «Леноблес»);

7-й год 2028 г. - при необходимости (в соответствии рекомендациями на основании инвентаризации, проведенной Волосовским лесничеством –филиала ЛОГКУ «Леноблес»);

8-й год 2029 г. - при необходимости (в соответствии рекомендациями на основании инвентаризации, проведенной Волосовским лесничеством –филиала ЛОГКУ

4. Противопожарные и защитные мероприятия

4.1. Проведения противопожарных мероприятий создание минерализованных полос по периметру лесного участка трактором ТДТ -55 в сцепке с плугом ПЛ – 1 общей протяженностью 0,59 км

(перечень мероприятий, объем работ, ширина и протяженность)

4.2. Уход за противопожарными объектами в первые три года ежегодное обновление противопожарных полос, далее по необходимости

(год ухода, перечень мероприятий, объем работ)

4.3. Борьба с вредителями, болезнями леса Визуальное наблюдение за состоянием лесных культур до отнесения земель, предназначенных для лесоразведения, к землям, на которых расположены леса. При выявлении вредителей или болезней лесных культур, проведение лесопатологического обследования с дальнейшим проведением рекомендуемых мероприятий.

(перечень мероприятий, объем работ)

5. Проектируемые показатели оценки качества лесоразведения для признания работ по лесоразведению выполненными

5.1. Намечаемый год отнесения земель, предназначенных для лесоразведения, к землям, на которых расположены леса **2029 год**

5.2. Состав **10Е**

5.3. Средняя высота, **0,7 м**

5.4. Возраст **9 лет**

5.5.

5.8. Намечаемые сроки обследования, годы 2022 г., 2023 г., 2025 г., 2029 г.

К проекту прилагается:

1. План участка.

2. Расчетно-технологическая карта.

Проект составил:

инженер Емельянов Д.А.



31.05.2021

должность (Ф.И.О.) (подпись, число, печать)

инженер Емельянов Д.А.

План участка
М 1 : 10 000

Лесничество (лесопарк) Волосовское
Участковое лесничество Бегуницкое
Урочище (при наличии) -
Номер(а) лесного квартала 48
Номер(а) лесотаксационного выдела 11
Масштаб 1 : 10 000

Площадь общая, га
1,7



Экспликация объекта				
привязка				
Номера точек	Направление (азимут), румбы		Длина линий, м	
0 - 1	СВ	20	183	
Объект				
Катег. Земель	Площадь участка, га	Номера точек	Направление (азимут), румбы	Длина линий, м
	1,7	1 - 2	ЮВ 7,30	53
		2 - 3	ЮЗ 12,00	79
		3 - 4	ЮЗ 35,00	46
		4 - 5	ЮЗ 68,00	46
		5 - 6	ЮЗ 58,00	43
		6 - 7	СЗ 66,30	60
		7 - 8	СВ 16,00	47
		8 - 9	СВ 81,30	40
		9 - 10	СВ 35,30	145
		10 - 1	СВ 66,30	38

Емельянов А.А. *[Signature]*

Дата 21.05.2021

Подпись (расшифровка подписи)

Расчетно-технологическая карта.

Технологическая операция						Затраты, на га/на участок			
№ п/п	Вид операции	Срок выполнения	Количественные, качественные характеристики выполняемой работы	Ед. изм. (га, тыс. шт.)	Объем, га	Марка трактора, орудия, инструмента	Маш. см.	Чел. дн.	Тыс. руб.
1	Планировка, трассирование, регулирование гидрологического режима	-	-	-	-	-	-	-	-
2	Расчистка участка	-	-	-	-	-	-	-	-
3	Обработка почвы	2 кв 2021 г.	Проведение борозд глубиной 15-20 см с расстояниями между центрами борозд 3,5 м	га	1,7	ТДТ- 55 ПЛ -1			
4	Посадка, транспортировка и хранение посадочного материала	2 кв 2021 г.	Ручная посадка 3-4 летних семян в пласт борозды с размещением в ряду через 0,7 м Перевозка посадочного материала на л/к площадь	тыс шт	3,91	Меч Колесова УАЗ - 390945			
5	Дополнение								
6	Агротехнические уходы по годам	2 – кратный до 2025 г., далее по необходимости	- ручная оправка растений от завала травой и почвой, размыва и выжимания морозом; – рыхление почвы с одновременным уничтожением травянистой и древесной растительности в рядах культур и междурядьях; - уничтожение или предупреждение появления травянистой и нежелательной древесной растительности			Тяпка, мотыга Секор - 3			
7	Лесозащитные мероприятия								
8	Противопожарные мероприятия	2 кв 2021 г.	Создание противопожарных минерализованных полос (противопожарного барьера)	км	0,59	ТДТ- 55 ПЛ - 1			

Потребность в посадочном материале всего: **3,91** тыс. шт.

В т.ч. на дополнение: _____ тыс.шт.

Затраты на посадочный материал: _____ тыс.руб.



«Утверждаю»
Начальник Управления

Капитального строительства ООО «РусХимАльянс»


Горбунов А.Н.

По доверенности №КГС 04/120-2020 от 23.12.2020

«31» мая 2021г.

ПРОЕКТ ЛЕСОРАЗВЕДЕНИЯ

ДЛЯ КОМПЕНСАЦИОННОГО ЛЕСОРАЗВЕДЕНИЯ

весна 2021 г.

по Договору аренды лесного участка №1144/ДС-2018-11
от 26.11.18 с ООО «РусХимАльянс»

Лесная декларация 1-2020 от 25.02.2020г.

наименование исполнителя работ или лесопользователя (N и дата договора,
распоряжения, соглашения, лесная декларация и др.)

Характеристика местоположения лесного участка

1.1. Лесничество **Волосовское**

1.2. Участковое лесничество **Бегуницкое**

1.3. Номер квартала **88**

1.4. Номер выдела **12**

1.5. Площадь участка, с точностью до 0,0000 га **1,4000**

1.6. План участка, масштаб 1:10000 (прилагается к Проекту)

2. Характеристика лесорастительных условий участка

2.1. Лесорастительная зона **Таежная**

2.2. Лесной район **Балтийско-Белозерский таежный район**

2.3. Целевое назначение лесов **Леса зеленых зон**

2.4. Рельеф **равнинный**

2.5. Почва **модергумусные подзолистые, суглинистые**
(тип, степень увлажнения, механический состав)

2.6. Тип леса (тип лесорастительных условий) **С2**

2.7. Категория площади лесоразведения **сенокос**

(сенокос, пашни, карьеры и др.)

2.8. Напочвенный покров **злаки (тимофеевка луговая, клевер и т. д.)**
(важнейшие растения-индикаторы)

2.9. Захламленность **отсутствует**
(отсутствует, слабая, средняя, сильная)

2.10. Завалуненность, % (слабая, средняя, сильная) **слабая**

2.11. Наличие малоценных пород **отсутствует**

2.12. Характер и размещение оставленных деревьев и кустарников ---

2.13. Степень задернения почвы **средняя**
слабая, средняя, сильная

2.14. Зараженность почвы вредителями, вид, шт./га **обследование не выполнялось**

2.15. Гидрологические условия **обводненность слабая, водоемы на участке
отсутствуют**

3. Обоснование проектируемого способа лесоразведения, породного
состава восстанавливаемых лесов, сроки и способы лесоразведения

3.1. Вид проектируемого лесного насаждения для лесоразведения: **лесные культуры**

3.2. Культивируемые породы деревьев, тыс.шт./га: всего **2,3**

в том числе главных (целевых) **Е – 2,3** сопутствующих _____

3.3. Подготовка лесного участка **отвод лесного участка (ограничение в натуре площади
кольями по периметру)**

(отвод лесного участка, отграничение и оформление в натуре площади лесного участка)

Расчистка участка **не требуется**
(полосная, сплошная)

Расстояние между центрами полос -- м, ширина полос -- м,

Сроки проведения расчистки --

Применяемые машины и орудия --

3.4. Обработка почвы **механизованная бороздами**
(полосами, бороздами, площадками, иное)

Размещение и размеры площадок, полос, борозд на площади и их направление **борозды через 3,5 м., шириной 0,7 м. с СЕВЕРА на ЮГ**

Глубина обработки почвы **15-20 см**

Сроки проведения обработки почвы **2 кв 2021 г.**

Применяемые машины и орудия **трактор ТДТ -55 в сцепке с ПЛ - 1**

3.5. Метод и способ лесоразведения **сеянцами с ЗКС**

(посадка сеянцами, саженцами, посадочным с ЗКС)

Сроки проведения работ **2 кв 2021 г.**

Применяемые машины и орудия **ручная посадка сеянцев под меч Колесова**

Количество посадочных на 1 га **2,3** тыс. шт.

Схема смешения пород **Е-Е-Е-Е**

Размещение посадочных: расстояние между рядами (площадками, полосами) **3,5** м, в рядах (в площадках, в полосах) **1,2** м, количество рядов в полосе **1** шт.

Потребность в посадочном материале на 1 га **2,3** тыс. шт. (кг), и на всю площадь по породам **3,22** тыс. шт. (кг).

3.6. Характеристика посадочного материала **3х(4х) летние сеянцы Ели обыкновенной с закрытой корневой системой, паспорт № _____ от _____ 20__ г.**

(сеянцы с закрытой корневой системой или с открытой корневой системой, саженцы, возраст (лет), № и дата паспорта на используемый посадочный материал)

3.7. Виды и способы ухода, их кратность:

1-й год 2022 г. – двух-кратный – (весной- ручная оправка растений от завала травой и почвой, выжимания морозом; осень- уничтожение травянистой и древесно-кустарниковой растительности в рядах культур и междурядьях и – дополнение культур при необходимости, в соответствии с рекомендациями на основании инвентаризации, проведенной Волосовским лесничеством- филиалом ЛОГКУ «Леноблес» при приживаемость менее 85%.)

2-й год 2023 г. – двух-кратный – (весной- ручная оправка растений от завала травой и почвой, выжимания морозом; осень- уничтожение травянистой и древесно-кустарниковой растительности в рядах культур и междурядьях и – дополнение культур при необходимости, в соответствии с рекомендациями на основании инвентаризации, проведенной Волосовским лесничеством- филиалом ЛОГКУ «Леноблес» при приживаемость менее 85%.)

3-й год 2024 г. - двух-кратный (весна – ручная оправка растений от завала травой и почвой, выжимания морозом; осень – рыхление почвы с одновременным уничтожением травянистой и древесной растительности в рядах культур и междурядьях, подавление, скашивание растительности механическим путем);

4-й год 2025 г.- при необходимости (в соответствии рекомендациями на основании инвентаризации, проведенной Волосовским лесничеством – филиала ЛОГКУ «Леноблес»);

5-й год 2026 г. - при необходимости (в соответствии рекомендациями на основании инвентаризации, проведенной Волосовским лесничеством – филиала ЛОГКУ «Леноблес»);

6-й год 2027 г. - при необходимости (в соответствии рекомендациями на основании инвентаризации, проведенной Волосовским лесничеством – филиала ЛОГКУ «Леноблес»);

7-й год 2028 г. - при необходимости (в соответствии рекомендациями на основании инвентаризации, проведенной Волосовским лесничеством – филиала ЛОГКУ «Леноблес»);

8-й год 2029 г. - при необходимости (в соответствии рекомендациями на основании инвентаризации, проведенной Волосовским лесничеством – филиала ЛОГКУ

4. Противопожарные и защитные мероприятия

4.1. Проведения противопожарных мероприятий создание минерализованных полос по периметру лесного участка трактором ТДТ -55 в сцепке с плугом ПЛ – 1 общей протяженностью 0,53 км

(перечень мероприятий, объем работ, ширина и протяженность)

4.2. Уход за противопожарными объектами в первые три года ежегодное обновление противопожарных полос, далее по необходимости

(год ухода, перечень мероприятий, объем работ)

4.3. Борьба с вредителями, болезнями леса Визуальное наблюдение за состоянием лесных культур до отнесения земель, предназначенных для лесоразведения, к землям, на которых расположены леса. При выявлении вредителей или болезней лесных культур, проведение лесопатологического обследования с дальнейшим проведением рекомендуемых мероприятий.

(перечень мероприятий, объем работ)

5. Проектируемые показатели оценки качества лесоразведения для признания работ по лесоразведению завершенными

5.1. Намечаемый год отнесения земель, предназначенных для лесоразведения, к землям, на которых расположены леса **2029 год**

5.2. Состав **10Е**

5.3. Средняя высота, **0,7 м**

5.4. Возраст **9 лет**

5.5. Количество деревьев главных (целевых) пород не менее **2,0** тыс. шт./га

5.6. Приживаемость, % 1 год **95 %**, 3 год **90 %**, 5 год **85%**

5.7. Параметры лесных культур в возрасте 5 лет:

Количество деревьев культивируемых пород, тыс. шт./га, всего **2,0**

В том числе по породам **Е, 2,0**

Соотношение средних высот деревьев культивируемых пород и естественно возобновившихся нежелательных пород: **1:1**

5.8. Характеристика созданного молодняка при отнесении к землям, предназначенных для лесоразведения, к землям, на которых расположены леса:

Количество деревьев главных (целевых) пород, не менее тыс.шт./га, всего **2,0**

В том числе по породам **Е, 2,0**

Соотношение средних высот деревьев культивируемых пород и естественно возобновившихся нежелательных пород: **1:1**

5.8. Намечаемые сроки обследования, годы **2022 г., 2023 г., 2025 г., 2029 г.**

К проекту прилагается:

1. План участка.

2. Расчетно-технологическая карта.

Проект составил:

инженер Емельянов А.А.



31.05.2021

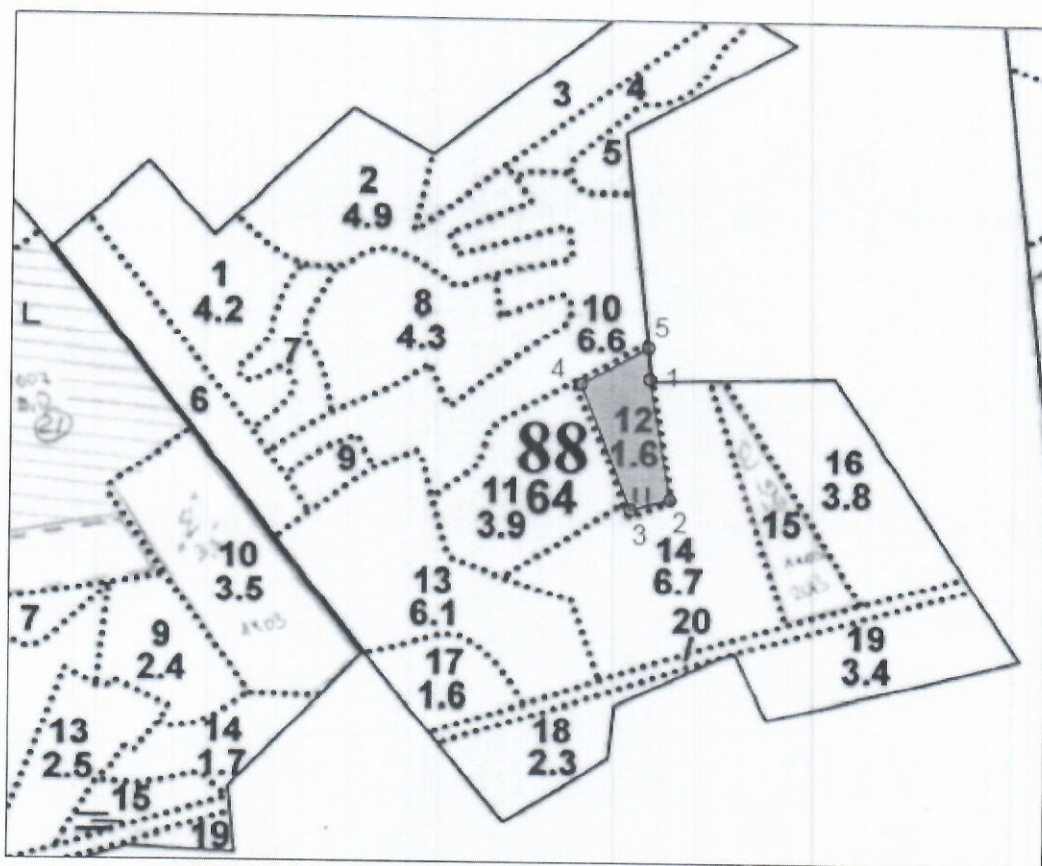
должность (Ф.И.О.) (подпись, число, печать)

и.с.м.с. Кузнецов

План участка
М 1 : 10 000

Лесничество (лесопарк) Волосовское
 Участковое лесничество Бегуницкое
 Урочище (при наличии) -
 Номер(а) лесного квартала 88
 Номер(а) лесотаксационного выдела 12
 Масштаб 1 : 10 000

Площадь общая, га
1,4



Экспликация объекта					
объект					
Катег. Земель	Площадь участка, га	Номера точек	Направление (азимут), румбы		Длина линий, м
	1,4	1 - 2	ЮВ	10,00	161
		2 - 3	ЮВ	75,30	55
		3 - 4	СЗ	22,00	178
		4 - 5	СВ	62,00	101
		5 - 1	ЮВ	3,00	41

Емельянов А.А. АБ

Дата 21.05.2021

Подпись (расшифровка подписи)

Расчетно-технологическая карта.

Технологическая операция							Затраты, на га/на участок		
№ п/п	Вид операции	Срок выполнения	Количественные, качественные характеристики выполняемой работы	Ед. изм. (га, тыс. шт.)	Объем, га	Марка трактора, орудия, инструмента	Ма ш. см.	Чел. дн.	Тыс. руб.
1	Планировка, трассирование, регулирование гидрологического режима	-	-	-	-	-	-	-	-
2	Расчистка участка	-	-	-	-	-	-	-	-
3	Обработка почвы	2 кв 2021 г.	Проведение борозд глубиной 15-20 см с расстояниями между центрами борозд 3,5 м	га	1,4	ТДТ- 55 ПЛ - 1			
4	Посадка, транспортировка и хранение посадочного материала	2 кв 2021 г.	Ручная посадка 3-4 летних сеянцев в пласт борозды с размещением в ряду через 0,7 м Перевозка посадочного материала на л/к площадь	шт	3,22	Меч Колесова УАЗ - 390945			
5	Дополнение								
6	Агротехнические уходы по годам	2022-2029г	- ручная оправка растений от завала травой и почвой, размыва и выжимания морозом; - рыление почвы с одновременным уничтожением травянистой и древесной растительности в рядах культур и междурядьях; - уничтожение или предупреждение появления травянистой и нежелательной древесной растительности	Га	1,4	Тяпка, мотыга Секор - 3			
7	Лесозащитные мероприятия								
8	Противопожарные мероприятия	2021-2029г	Создание противопожарных минерализованных полос (противопожарного барьера)	км	0,51	ТДТ- 55 ПЛ - 1			

Потребность в посадочном материале всего: **3,22** тыс. шт.

В т.ч. на дополнение: _____ тыс.шт.

Затраты на посадочный материал: _____ тыс.руб.



«Утверждаю»

Начальник Управления

Капитального строительства ООО «РусХимАльянс»

Горбунов А.Н.

По доверенности №КГС 04/120-2020 от 23.12.2020

«31» мая 2021г.

ПРОЕКТ ЛЕСОРАЗВЕДЕНИЯ

для компенсационного лесоразведения

весна 2021 г.

по Договору аренды лесного участка №1144/ДС-2018-11
от 26.11.18 с ООО «РусХимАльянс»

Лесная декларация 1-2020 от 25.02.2020г.

наименование исполнителя работ или лесопользователя (N и дата договора, распоряжения, соглашения, лесная декларация и др.)

Характеристика местоположения лесного участка

1.1. Лесничество Волосовское

1.2. Участковое лесничество Бегуницкое

1.3. Номер квартала 102

1.4. Номер выдела 2

1.5. Площадь участка, с точностью до 0,0000 га 1,4000

1.6. План участка, масштаб 1:10000 (прилагается к Проекту)

2. Характеристика лесорастительных условий участка

2.1. Лесорастительная зона Тажная

2.2. Лесной район Балтийско-Белозерский таежный район

2.3. Целевое назначение лесов Леса зеленых зон

2.4. Рельеф равнинный

2.5. Почва модергумусные подзолистые, суглинистые
(тип, степень увлажнения, механический состав)

2.6. Тип леса (тип лесорастительных условий) С2

2.7. Категория площади лесоразведения сенокос
(сенокос, пашни, карьеры и др.)

2.8. Напочвенный покров злаки (тимофеевка луговая, клевер и т. д.)
(важнейшие растения-индикаторы)

2.9. Захламленность отсутствует
(отсутствует, слабая, средняя, сильная)

2.10. Завалуненность, % (слабая, средняя, сильная) слабая

2.11. Наличие малоценных пород отсутствует

2.12. Характер и размещение оставленных деревьев и кустарников ---

2.13. Степень задернения почвы средняя
слабая, средняя, сильная

2.14. Зараженность почвы вредителями, вид, шт./га обследование не выполнялось

2.15. Гидрологические условия обводненность слабая, водоемы на участке
отсутствуют

3. Обоснование проектируемого способа лесоразведения, породного состава восстанавливаемых лесов, сроки и способы лесоразведения

3.1. Вид проектируемого лесного насаждения для лесоразведения: лесные культуры

3.2. Культивируемые породы деревьев, тыс.шт./га: всего 2,3

в том числе главных (целевых) Е – 2,3 сопутствующих _____

3.3. Подготовка лесного участка отвод лесного участка (ограничение в натуре площади
коляями по периметру)

(отвод лесного участка, отграничение и оформление в натуре площади лесного участка)

Расчистка участка **не требуется**
(полосная, сплошная)

Расстояние между центрами полос -- м, ширина полос -- м,

Сроки проведения расчистки --

Применяемые машины и орудия --

3.4. Обработка почвы **механизированная бороздами**
(полосами, бороздами, площадками, иное)

Размещение и размеры площадок, полос, борозд на площади и их направление **борозды через 3,5 м., шириной 0,7 м. с СЕВЕРА на ЮГ**

Глубина обработки почвы **15-20 см**

Сроки проведения обработки почвы **2кв 2021 г.**

Применяемые машины и орудия **трактор ТДТ -55 в сцепке с ПЛ - 1**

3.5. Метод и способ лесоразведения **сеянцами с ЗКС**

(посадка сеянцами, саженцами, посадочным с ЗКС)

Сроки проведения работ **2кв 2021 г.**

Применяемые машины и орудия **ручная посадка сеянцев под меч Колесова**

Количество посадочных на 1 га **2,3** тыс. шт.

Схема смешения пород **Е-Е-Е-Е**

Размещение посадочных: расстояние между рядами (площадками, полосами) **3,5** м, в рядах (в площадках, в полосах) **1,2** м, количество рядов в полосе **1** шт.

Потребность в посадочном материале на 1 га **2,3** тыс. шт. (кг), и на всю площадь по породам **3,22** тыс. шт. (кг).

3.6. Характеристика посадочного материала **3х(4х) летние сеянцы Ели обыкновенной с закрытой корневой системой, паспорт № _____ от _____ 20 _____ г.**

(сеянцы с закрытой корневой системой или с открытой корневой системой, саженцы, возраст (лет), N и дата паспорта на используемый посадочный материал)

3.7. Виды и способы ухода, их кратность:

1-й год 2022 г. – двух-кратный –(весной- ручная оправка растений от завала травой и почвой, выжимания морозом; осень- уничтожение травянистой и древесно-кустарниковой растительности в рядах культур и междурядьях и – дополнение культур при необходимости , в соответствии с рекомендациями на основании инвентаризации , проведенной Волосовским лесничеством- филиалом ЛОГКУ «Леноблес» при приживаемость менее 85%.)

2-й год 2023 г. – двух-кратный –(весной- ручная оправка растений от завала травой и почвой, выжимания морозом; осень- уничтожение травянистой и древесно-кустарниковой растительности в рядах культур и междурядьях и – дополнение культур при необходимости , в соответствии с рекомендациями на основании инвентаризации , проведенной Волосовским лесничеством- филиалом ЛОГКУ «Леноблес» при приживаемость менее 85%.)

3-й год 2024 г. - двух-кратный (весна – ручная оправка растений от завала травой и почвой, выжимания морозом; осень – рыхление почвы с одновременным уничтожением травянистой и древесной растительности в рядах культур и междурядьях, подавление, скашивание растительности механическим путем);

4-й год 2025 г.- при необходимости (в соответствии рекомендациями на основании инвентаризации, проведенной Волосовским лесничеством –филиала ЛОГКУ «Леноблес»);

5-й год 2026 г. - при необходимости (в соответствии рекомендациями на основании инвентаризации, проведенной Волосовским лесничеством –филиала ЛОГКУ «Леноблес»);

6-й год 2027 г. - при необходимости (в соответствии рекомендациями на основании инвентаризации, проведенной Волосовским лесничеством –филиала ЛОГКУ «Леноблес»);

7-й год 2028 г. - при необходимости (в соответствии рекомендациями на основании инвентаризации, проведенной Волосовским лесничеством –филиала ЛОГКУ «Леноблес»);

8-й год 2029 г. - при необходимости (в соответствии рекомендациями на основании инвентаризации, проведенной Волосовским лесничеством –филиала ЛОГКУ

4. Противопожарные и защитные мероприятия

4.1. Проведения противопожарных мероприятий создание минерализованных полос по периметру лесного участка трактором ТДТ -55 в сцепке с плугом ПЛ – 1 общей протяженностью 0,51 км

(перечень мероприятий, объем работ, ширина и протяженность)

4.2. Уход за противопожарными объектами в первые три года ежегодное обновление противопожарных полос, далее по необходимости

(год ухода, перечень мероприятий, объем работ)

4.3. Борьба с вредителями, болезнями леса Визуальное наблюдение за состоянием лесных культур до отнесения земель, предназначенных для лесоразведения, к землям, на которых расположены леса. При выявлении вредителей или болезней лесных культур, проведение лесопатологического обследования с дальнейшим проведением рекомендуемых мероприятий.

(перечень мероприятий, объем работ)

5. Проектируемые показатели оценки качества лесоразведения для признания работ по лесоразведению выполненными

5.1. Намечаемый год отнесения земель, предназначенных для лесоразведения, к землям, на которых расположены леса **2029 год**

5.2. Состав **10Е** 5.3. Средняя высота, **0,7 м**

5.4. Возраст **9 лет**

5.5. Количество деревьев главных (целевых) пород не менее **2,0** тыс. шт./га

5.6. Приживаемость, % 1 год **95 %**, 3 год **90 %**, 5 год **85%**

5.7. Параметры лесных культур в возрасте 5 лет:

Количество деревьев культивируемых пород, тыс. шт./га, всего **2,0**

В том числе по породам **Е, 2,0**

Соотношение средних высот деревьев культивируемых пород и естественно возобновившихся нежелательных пород: **1:1**

5.8. Характеристика созданного молодняка при отнесении к землям, предназначенных для лесоразведения, к землям, на которых расположены леса:

Количество деревьев главных (целевых) пород, не менее тыс.шт./га, всего **2,0**

В том числе по породам **Е, 2,0**

Соотношение средних высот деревьев культивируемых пород и естественно возобновившихся нежелательных пород: **1:1**

5.8. Намечаемые сроки обследования, годы **2022 г., 2023 г., 2025 г., 2029 г.**

К проекту прилагается:

1. План участка.
2. Расчетно-технологическая карта.

Проект составил:

Бережнев А.А. инж. 31.05.2021



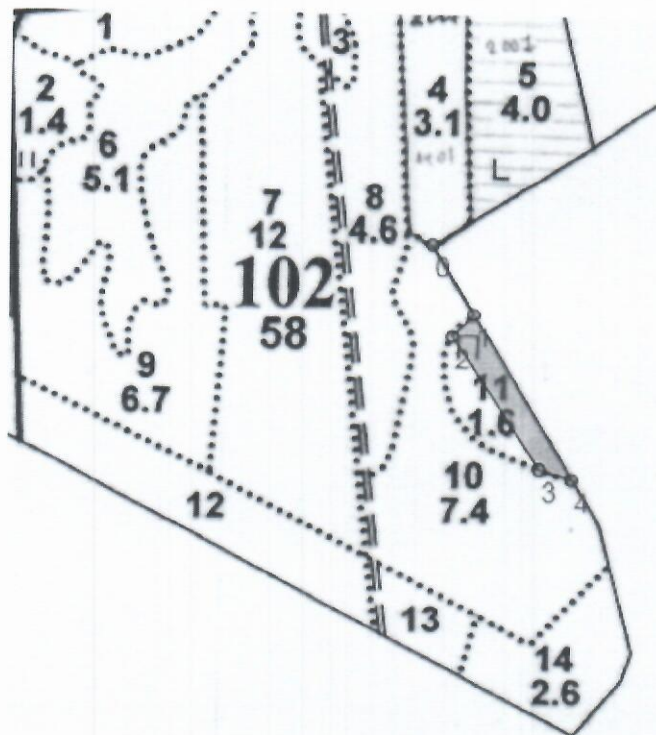
должность (Ф.И.О.) (подпись, число, печать)

м. спец. Куликов АЕ

План участка
М 1 : 10 000

Лесничество (лесопарк) Волосовское
Участковое лесничество Бегуницкое
Урочище (при наличии) -
Номер(а) лесного квартала 102
Номер(а) лесотаксационного выдела 11
Масштаб 1 : 10 000

Площадь общая, га
1,4



АОЗТ Торосово

Экспликация объекта					
привязка					
Номера точек	Направление (азимут), румбы		Длина линий, м		
0 - 1	ЮВ	31	107		
Объект					
Катег. Земель	Площадь участка, га	Номера точек	Направление (азимут), румбы		Длина линий, м
	1,4	1 - 2	ЮЗ	44°	41
		2 - 3	ЮВ	34°	209
		3 - 4	ЮВ	74°	45
		4 - 1	СЗ	31°	252

Емельянов А.А. *АБ*

Дата 21.05.2021

Подпись (расшифровка подписи)

Расчетно-технологическая карта.

Технологическая операция							Затраты, на га/на участок		
№ п/п	Вид операции	Срок выполнения	Количественные, качественные характеристики выполняемой работы	Ед. изм. (га, тыс. шт.)	Объем, га	Марка трактора, орудия, инструмента	Маш. см.	Чел. дн.	Тыс. руб.
1	Планировка, трассирование, регулирование гидрологического режима	-	-	-	-	-	-	-	-
2	Расчистка участка	-	-	-	-	-	-	-	-
3	Обработка почвы	2 кв 2021 г.	Проведение борозд глубиной 15-20 см с расстояниями между центрами борозд 3,5 м	га	1,4	ТДТ- 55 ПЛ -1			
4	Посадка, транспортировка и хранение посадочного материала	2 кв 2021 г.	Ручная посадка 3-4 летних сеянцев в пласт борозды с размещением в ряду через 0,7 м Перевозка посадочного материала на л/к площадь	Тыс шт	3,22	Меч Колесова УАЗ - 390945			
5	Дополнение								
6	Агротехнические уходы по годам	2022-2029г	- ручная оправка растений от завала травой и почвой, размыва и выжимания морозом; - рыхление почвы с одновременным уничтожением травянистой и древесной растительности в рядах культур и междурядьях; - уничтожение или предупреждение появления травянистой и нежелательной древесной растительности	га	1,4	Тяпка, мотыга Секор - 3			
7	Лесозащитные мероприятия			га	1,4				
8	Противопожарные мероприятия	2021-2029г	Создание противопожарных минерализованных полос (противопожарного барьера)	км	0,51	ТДТ- 55 ПЛ - 1			

Потребность в посадочном материале всего: **3,22** тыс. шт.

В т.ч. на дополнение: _____ тыс.шт.

Затраты на посадочный материал: _____ тыс.руб.