

УТВЕРЖДАЮ:
*Председатель Комитета по природным
ресурсам Ленинградской области*
Немчинов Р.А. *Синицын*
должность
фамилия, имя и отчество (при наличии)
23.06.2021
дата

Акт
лесопатологического обследования № 008-113-09-21/47

лесных насаждений Северо-Западного (лесничество)
Ленинградской области (субъект Российской Федерации)

Способ лесопатологического обследования: 1. Визуальный ☐
2. Инструментальный ☒

Место проведения

Участковое лесничество	Урочище (дача)	Квартал	Выдел	Площадь выдела, га	Лесопатологи ческий выдел	Площадь лесопатологи ческого выдела, га
Пограничное	-	94	8	13,3	8.2	0,2

Лесопатологическое обследование проведено на общей площади 0,2 га.

Кадастровый номер участка: 47:01:0000000:500

Документ о праве пользования : (для участков, предоставленных в постоянное (бессрочное) пользование, аренду)
договор аренды от 12.12.2008 №2-2008-12-101-3, заготовка древесины

(тип документа о праве пользования, дата, номер, вид разрешенного использования лесов)

(раздел включается в акт в случае проведения лесопатологического обследования
инструментальным способом)

Наличие ограничений или особенностей участка, влияющих на назначение COM: _____
ограничения отсутствуют

Вид пожара	Порода	Состояние корневых лап		Состояние корневой шейки		Высушивание луба		Обугленность древесины более 1/3 высоты ствола	
		процент поврежденных огнем корней	процент деревьев с данным повреждением	Обугленность древесины корневой шейки по окружности (1/4; 2/4; 3/4; 6/4)	процент деревьев с данным повреждением	по окружности (1/4; 2/4; 3/4; 6/4)	процент деревьев с данным повреждением	по окружности ствола (менее 1/2; более 1/2)	процент деревьев с данным повреждением
1	2	3	4	5	6	7	8	9	10
на обследованных участках не обнаружено									

2.4.3. Поражено болезнями:

Болезнь / возбудитель	Порода	Встречаемость, % от запаса насаждения	Степень поражения лесного насаждения (слабая, средняя, сильная)
1	2	3	4
на обследованных участках не обнаружено			

2.5. Выборке подлежит 71,1 % деревьев (указывается общий % запаса деревьев, подлежащий рубке, от общего запаса насаждения),
в том числе:

без признаков ослабления - %
(причины назначения) _____ ;

ослабленных - %
(причины назначения) _____ ;

сильно ослабленных - %
(причины назначения) _____ - _____ ;

усыхающих - %
(причины назначения) _____ - _____ ;

свежего сухостоя - %

свежего ветровала - %

свежего бурелома - %

старого сухостоя 71,1 %

старого ветровала - %

старого бурелома - %

2.6. Полнота лесного насаждения после уборки деревьев, подлежащих рубке, составит
0,1

Критическая полнота для данной категории лесных насаждений и преобладающей породы
составляет 0,3

ЗАКЛЮЧЕНИЕ к инструментальному обследованию участка

С целью предотвращения негативных процессов, снижения ущерба от их воздействия, назначено:

Участковое лесничество	Урочище (дача)	Квартал	Выдел	Площадь выдела, га	Лесопатологический выдел	Площадь лесопатологического выдела, га	Вид мероприятия	Площадь мероприятия, га	Породы	Доля выбираемой древесины по запасу, %	Рекомендуемый срок проведения мероприятия
1	2	3	4	5	6	7	8	9	10	11	12
Пограничное	-	94	8	13,3	8.2	0,2	СРС	0,2	Е	71,1	2021-2023 год
									Е	0,0	
										71,1	

Ведомость временной пробной площади и абрис лесного участка прилагаются (приложение 2 и 3 к Акту).

РЕКОМЕНДАЦИИ по проведению мероприятий, не относящихся к мероприятиям по предупреждению распространения вредных организмов.

Создание лесных культур

Дата проведения ЛПО 29.04.2021

Дата составления документа 20.05.2021

Исполнитель работ по проведению лесопатологического обследования:

Фамилия, имя и отчество (при наличии) Габышев Д.В.

Организация Филиал ФБУ "Рослесозащита" - "Центр защиты леса Ленинградской области"

Должность зам. начальника отдела ЗЛ и ГЛПМ Подпись

Телефон 8 (812) 552-73-55

Ведомость участков леса с выявленными несоответствиями таксационным описаниям

Субъект Российской Федерации	Ленинградская область	Лесничество	Северо-Западное
Участковое лесничество	Пограничное	Урочище (лесная дача)	-

Год проведения лесосуровейства	Номер квартала	Номер выдела	Площадь выдела, га	Целевое назначение лесов	Категория защитных лесов	ОЗВ	Источники данных	Номер лесопатологического выдела	Площадь лесопатологического выдела, га	Таксационная характеристика									Заложено пробных площадей	
										состав	порода	возраст, лет	средняя высота, м	средний диаметр, см	тип леса	плотность	бонитет	запас, куб м/га	количество, шт.	Общая площадь, га
2015	94	8	13,3	защитные леса	Ценные леса: запретные полосы лесов, расположенные вдоль водных объектов	нет	ТО	х	х	4ЕЗЕЗС+Б+С+Е	Е	120	25	36	ЧС	0,5	3	305	1	0,2
1		2	4	5	6	7	8	9	10	11	12	13	14	15	16	17	18	19	20	21

Условные обозначения:

ТО - таксационные описания

Ф - фактическая характеристика лесного насаждения

Исполнитель работ по проведению лесопатологического обследования:

Фамилия, имя и отчество (при наличии)

Габышев Д.В.

Подпись

Дата составления документа

20.05.2021

ВРЕМЕННАЯ ПРОБНАЯ ПЛОЩАДЬ № 1

1.1 Субъект Российской Федерации Ленинградская область
Лесничество Северо-Западное Участковое лесничество Пограничное
Урочище (дача) -

Квартал 94 Выдел 8 Площадь выдела 13,3 га.
Лесопатологический выдел 8.2 Площадь лесопатологического выдела 0,2 га.

1.2 Метод перече́та:
сплошной, ленты пере́чета, круговые площадки постоянного радиуса, реласкопические площадки
(нужное подчеркнуть)
Количество лент / площадок - шт.
Размеры площадок (длина x ширина / радиус) - м.
Размер временной пробной площади: 0,2 га.

1.3 Фактическая таксационная характеристика насаждения:
Состав 9Е1Е возраст 120 лет;
тип леса ЧС полнота 0,5 бонитет 3
запас на га 255 кбм
возобновление отсутствует

1.4 Номер очага вредных организмов -
Тип очага вредных организмов : эпизодический, хронический (нужное подчеркнуть)
Фаза развития очага вредных организмов: начальная, нарастания численности, собственно вспышка, кризис (нужное подчеркнуть)

1.5 Причина ослабления, повреждения насаждения и время:

Короед-типограф (343).

Состояние насаждения:
усыхающее лесное насаждение(насаждение с нарушенной устойчивостью).

Средневзвешенная категория состояния насаждения: 3,84

1.6 Назначенные мероприятия:

СРС

Исполнитель работ по проведению лесопатологического обследования:

Фамилия, имя и
отчество (при
наличии)

Габышев Д.В.

Подпись

Дата составления документа

20.05.2021

ВЕДОМОСТЬ ПЕРЕЧЕТА ДЕРЕВЬЕВ
(для сплошного, ленточного и перече́та на круговых площадках постоянного радиуса)

Порода: **Е** средневзвешенная категория состояния **3,99**

Степень толщины, см	Количество деревьев по категориям состояния, шт.																Всего	
	1		2		3		4		5		5 (а,б,в)			5 (г,д,е)			шт./куб.м	В том числе подлежат рубке, %
	Н	З	Н	З	Н	З	Н	З	Н	З	Н	З	О	Н	З	О		
1	2	3	4	5	6	7	8	9	10	11	12	13	14	15	16	17	18	19
8																	0/0	
12																	0/0	
16																	0/0	
20																	0/0	
24																	0/0	
28	1																1/0,71	
32	5															4	9/8,64	7,90
36	4															12	16/20	30,90
40	1															10	11/19,14	35,90
44																	0/0	
48																	0/0	
52																	0/0	
56																	0/0	
60																	0/0	
64																	0/0	
68																	0/0	
Итого, шт.	11															26	37	70,3
Итого, куб.м	12,25															36,24	48,49	36,24
Итого,% от запаса по породе	25,3															74,7	100	74,7

Причины назначения в рубку деревьев категорий состояния:

- 1 _____
- 2 _____
- 3 _____
- 4 _____

Порода: **Е** средневзвешенная категория состояния **1,00**


Степень толщины, см	Количество деревьев по категориям состояния, шт.																Всего	
	1		2		3		4		5		5 (а,б,в)			5 (г,д,е)			шт./куб.м	В том числе подлежат рубке, %
	Н	З	Н	З	Н	З	Н	З	Н	З	Н	З	О	Н	З	О		
1	2	3	4	5	6	7	8	9	10	11	12	13	14	15	16	17	18	19
8																	0/0	
12																	0/0	
16																	0/0	
20	3																3/1	
24	3																3/1,49	
28																	0/0	
32																	0/0	
36																	0/0	
40																	0/0	
44																	0/0	
48																	0/0	
52																	0/0	
56																	0/0	
60																	0/0	
64																	0/0	
68																	0/0	
Итого, шт.	6																6	
Итого, куб.м	2,49																2,49	
Итого,% от запаса по породе	100,0																100,0	

Причины назначения в рубку деревьев категорий состояния:

- 1 _____
- 2 _____
- 3 _____
- 4 _____

По насаждению:		9Е1Е				средневзвешенная категория состояния				3,84											
Суплен толщина, см	Количество деревьев по категориям состояния, шт.																	Всего			
	1		2		3		4		5		5 (а,б,в)			5 (г,д,е)							
	Н	З	Н	З	Н	З	Н	З	Н	З	Н	З	О	Н	З	О	шт./куб.м	В том числе подлежит рубке, %			
1	2	3	4	5	6	7	8	9	10	11	12	13	14	15	16	17	18	19			
8																	0/0				
12																	0/0				
16																	0/0				
20	3																3/1				
24	3																3/1,49				
28	1																1/0,71				
32	5															4	9/8,64	7,6			
36	4															12	16/20	29,7			
40	1															10	11/19,14	34,5			
44																	0/0				
48																	0/0				
52																	0/0				
56																	0/0				
60																	0/0				
64																	0/0				
68																	0/0				
Итого, шт.	17															26	43	60,5			
Итого, куб.м	14,26															36,24	50,98	36,24			
Итого,% от запаса по насаждению	28,9															71,1	100,0	71,1			

Условные обозначения: Н- не заселено (не поражено, не повреждено), З- заселено стволовыми вредителями (поражено болезнями, повреждено огнем), О - отработано вредителями.

 - Санитарная рубка сплошная


N кварта ла	N выд ела	N лесопат ологиче ского выдела	Размеры ленты (круговой площадки) перечета					Координаты начала, конца и поворотных точек лент перечета/центров круговых площадок перечета	
			N ленты (площа дки)	длина, м	ширина , м	радиус , м	площа дь, га		
94	8	8.2					0,2		

Пространственное размещение лесопатологических выделов
(включается в Акт при выделении лесопатологических
выделов, для указания пространственного расположения
поврежденных и погибших насаждений)

Номера точек	Координаты		Длина, м
0-1	60.64448684	28.09384331	784
1-2	60.63855801	28.10160069	22
2-3	60.63842056	28.10130161	22
3-4	60.63845721	28.10090907	35
4-5	60.63875045	28.10068476	47
5-1	60.63899786	28.10137638	51

Исполнитель работ по проведению лесопатологического обследования:

Фамилия, имя

и отчество (при наличии) Габышев Д.В. Подпись 

Дата составления документа 20.05.2021

ФОТОТАБЛИЦА

Северо-Западное лесничество, Пограничное участковое лесничество

кв. 94, выд. 8, лп. выд. 8.2, площадь лп. выдела 0,2 га.

Общий вид санитарного состояния насаждения.

Фото №1

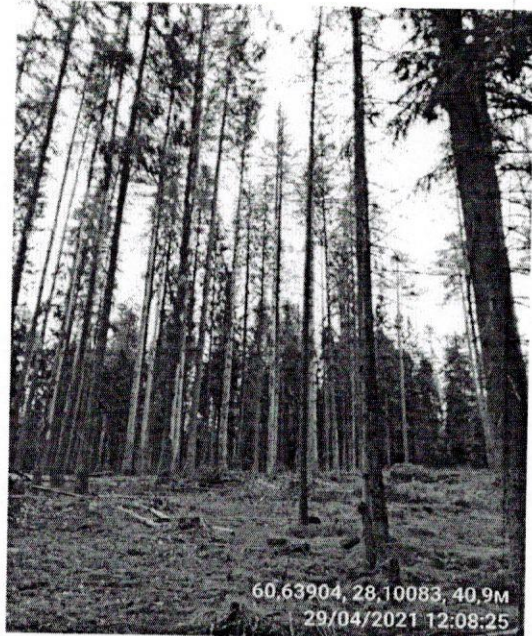
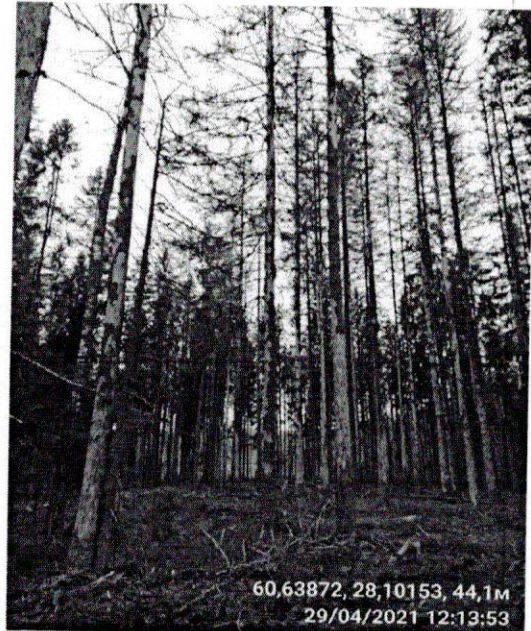


Фото №2



Исполнитель работ по проведению лесопатологического обследования:

Фамилия, имя и отчество (при наличии) Габышев Д.В. Подпись 

Дата составления документа 20.05.2021