

УТВЕРЖДАЮ:
Председатель комиссии по природным
ресурсам Ленинградской области
должность
Немчинов И. А.
фамилия, имя и отчество (при наличии)
15.06.2021
дата

Акт
лесопатологического обследования № 006-ПД-22-21/47

лесных насаждений Приозерского (лесничество)
Ленинградской области (субъект Российской Федерации)

Способ лесопатологического обследования:

1. Визуальный

☐

2. Инструментальный

☒

Место проведения

Участковое лесничество	Урочище (дача)	Квартал	Выдел	Площадь выдела, га	Лесопатологи- ческий выдел	Площадь лесопатологи- ческого выдела, га
Ладожское	-	73	30	3,70		

Лесопатологическое обследование проведено на общей площади 3,70 га.

Кадастровый номер участка:

б/н

Документ о праве пользования :
(для участков, предоставленных в постоянное (бессрочное) пользование, аренду)
договор аренды от 10.11.2008 №2-2008-11-6-3, заготовка древесины

(тип документа о праве пользования, дата, номер, вид разрешенного использования лесов)

(раздел включается в акт в случае проведения лесопатологического обследования
инструментальным способом)

ограничения отсутствуют

Причины несоответствия:	Давность лесоустройства
-------------------------	-------------------------

10

$$CKC=4,06$$

Вид вредителя	Порода	Встречаемость заселенных деревьев, % от запаса породы	Встречаемость отработанных деревьев, % от запаса породы	Степень заселения лесного насаждения (слабая, средняя, сильная)
1	2	3	4	5
на обследованных участках не обнаружено				

Вид пожара	Порода	Состояние корневых лап		Состояние корневой шейки		Высушивание луба		Обугленность древесины более 1/3 высоты ствола	
		процент поврежденных огнем корней	процент деревьев с данным повреждением	Обугленность древесины корневой шейки по окружности (1/4; 2/4; 3/4; более 3/4)	процент деревьев с данным повреждением	по окружности (1/4; 2/4; 3/4; более 3/4)	процент деревьев с данным повреждением	по окружности ствола (менее 1/2; более 1/2)	процент деревьев с данным повреждением
1	2	3	4	5	6	7	8	9	10
на обследованных участках не обнаружено									

2.4.3. Поражено болезнями:

Болезнь / возбудитель	Порода	Встречаемость, % от запаса насаждения	Степень поражения лесного насаждения (слабая, средняя, сильная)
1	2	3	4
на обследованных участках не обнаружено			

2.5. Выборке подлежит 71 % деревьев (указывается общий % запаса деревьев, подлежащий рубке, от общего запаса насаждения),
в том числе:

без признаков ослабления - %
(причины назначения) _____ ;

ослабленных - %
(причины назначения) _____ ;

сильно ослабленных 0,0 %
(причины назначения) _____ ;

усыхающих 0,0 %
(причины назначения) _____ ;

свежего сухостоя 4,4 %

свежего ветровала 0,0 %

свежего бурелома 0,0 %

старого сухостоя 23,3 %

старого ветровала 31,6 %

старого бурелома 11,7 %

2.6. Полнота лесного насаждения после уборки деревьев, подлежащих рубке, составит
0,2

Критическая полнота для данной категории лесных насаждений и преобладающей породы
составляет 0,3

ЗАКЛЮЧЕНИЕ к инструментальному обследованию участка

С целью предотвращения негативных процессов, снижения ущерба от их воздействия, назначено:

Участковое лесничество	Урочище (дача)	Квартал	Выдел	Площадь выдела, га	Лесопатологический выдел	Площадь лесопатологического выдела, га	Вид мероприятия	Площадь мероприятия, га	Породы	Доля выбираемой древесины по запасу, %	Рекомендуемый срок проведения мероприятия
1	2	3	4	5	6	7	8	9	10	11	12
Ладожское	-	73	30	3,7			СРС	3,7	Е	67,0	2021 - 2023 год
									Б	2,6	
									Ос	1,4	
										71	

Ведомость временной пробной площади и абрис лесного участка прилагаются (приложение 2 и 3 к Акту).

РЕКОМЕНДАЦИИ по проведению мероприятий, не относящихся к мероприятиям по предупреждению распространения вредных организмов.

Посадка лесных культур


Дата проведения ЛПО 18.05.2021

Дата составления документа 25.05.21

Исполнитель работ по проведению лесопатологического обследования:

Фамилия, имя и отчество (при наличии) Утеснинова М.А.

Организация Филиал ФБУ "Рослесозащита" - "Центр защиты леса Ленинградской области"

Должность инженер-лесопатолог Подпись 

Телефон 8 (812) 552-73-55

Ведомость участков леса с выявленными несоответствиями таксационным описаниям

Субъект Российской Федерации	Ленинградская область	Лесничество	Приозерское
Участковое лесничество	Ладужское	Урочище (лесная дача)	-

Год проведения лесосуровейства	Номер квартала	Номер выдела	Площадь выдела, га	Целевое назначение лесов	Категория защитных лесов	ОЗУ	Источники данных	Номер лесопатологического выдела	Площадь лесопатологического выдела, га	Таксационная характеристика								Заложено пробных площадей		
										состав	порода	возраст, лет	средняя высота, м	средний диаметр, см	тип леса	полнота	бонитет	запас, куб м./га	количество, шт.	Общая площадь, га
1	2	3	4	5	6	7	8	9	10	11	12	13	14	15	16	17	18	19	20	21
2014	73	30	3,70	защитные леса	запретные полосы лесов, расположенные вдоль водных объектов	лсг	ТО	x	x	8E1B10c	Е	100	24	28	ЧС	0,6	2	271	3	
							Ф	-	-	9E1B+0c	Е	100	24	28	ЧС	0,6	2	271		

Условные обозначения:
ТО - таксационные описания
Ф - фактическая характеристика лесного насаждения

Исполнитель работ по проведению лесонаторологического обследования:

Фамилия, имя и отчество (при наличии)

Утесникова М.А.

Подпись

Дата составления документа

25.05.21

Результаты проведения лесопатологического обследования лесных насаждений за

май 2021 г.
(месяц)

Субъект Российской Федерации Ленинградская область
Участковое лесничество Ладужское

Лесничество Приозерское
Урочище (дача)

Номер квартала	Номер выдела	Площадь выдела, га	защитные леса	Лесные леса: запретные полосы лесов, расположенные вдоль водных объектов	нет	Номер лесопатологического выдела	Площадь лесопатологического выдела, га	Таксационная характеристика лесного насаждения									Число деревьев на временной пробной площади, шт.	Распределение деревьев по категориям состояния, % от запаса																Причина ослабления, повреждения	Полнота рубки, % от запаса	Назначенные мероприятия																																																																																																																																																																																																																																																																																																																																																																																																																																																																																																																																																																																																																																																																																																																																																																																																																																																																																																																																																																																																																																																																																																																																																																																																																																																																																																																																
								состав	попала	возраст	ср. высота, м	ср. диаметр, см	тип леса	полнота	бонитет	запас, куб/га		Н	Д	Без признаков ослабления	ослабленные		Н		Д	Р	Н	Д	Р	Н	Д	Р	Н			Д	Р	Н	Д	Р	Н	Д	Р	Н	Д	Р	Н	Д	Р	Н	Д	Р	Н	Д	Р	Н	Д	Р	Н	Д	Р	Н	Д	Р	Н	Д	Р	Н	Д	Р	Н	Д	Р	Н	Д	Р	Н	Д	Р	Н	Д	Р	Н	Д	Р	Н	Д	Р	Н	Д	Р	Н	Д	Р	Н	Д	Р	Н	Д	Р	Н	Д	Р	Н	Д	Р	Н	Д	Р	Н	Д	Р	Н	Д	Р	Н	Д	Р	Н	Д	Р	Н	Д	Р	Н	Д	Р	Н	Д	Р	Н	Д	Р	Н	Д	Р	Н	Д	Р	Н	Д	Р	Н	Д	Р	Н	Д	Р	Н	Д	Р	Н	Д	Р	Н	Д	Р	Н	Д	Р	Н	Д	Р	Н	Д	Р	Н	Д	Р	Н	Д	Р	Н	Д	Р	Н	Д	Р	Н	Д	Р	Н	Д	Р	Н	Д	Р	Н	Д	Р	Н	Д	Р	Н	Д	Р	Н	Д	Р	Н	Д	Р	Н	Д	Р	Н	Д	Р	Н	Д	Р	Н	Д	Р	Н	Д	Р	Н	Д	Р	Н	Д	Р	Н	Д	Р	Н	Д	Р	Н	Д	Р	Н	Д	Р	Н	Д	Р	Н	Д	Р	Н	Д	Р	Н	Д	Р	Н	Д	Р	Н	Д	Р	Н	Д	Р	Н	Д	Р	Н	Д	Р	Н	Д	Р	Н	Д	Р	Н	Д	Р	Н	Д	Р	Н	Д	Р	Н	Д	Р	Н	Д	Р	Н	Д	Р	Н	Д	Р	Н	Д	Р	Н	Д	Р	Н	Д	Р	Н	Д	Р	Н	Д	Р	Н	Д	Р	Н	Д	Р	Н	Д	Р	Н	Д	Р	Н	Д	Р	Н	Д	Р	Н	Д	Р	Н	Д	Р	Н	Д	Р	Н	Д	Р	Н	Д	Р	Н	Д	Р	Н	Д	Р	Н	Д	Р	Н	Д	Р	Н	Д	Р	Н	Д	Р	Н	Д	Р	Н	Д	Р	Н	Д	Р	Н	Д	Р	Н	Д	Р	Н	Д	Р	Н	Д	Р	Н	Д	Р	Н	Д	Р	Н	Д	Р	Н	Д	Р	Н	Д	Р	Н	Д	Р	Н	Д	Р	Н	Д	Р	Н	Д	Р	Н	Д	Р	Н	Д	Р	Н	Д	Р	Н	Д	Р	Н	Д	Р	Н	Д	Р	Н	Д	Р	Н	Д	Р	Н	Д	Р	Н	Д	Р	Н	Д	Р	Н	Д	Р	Н	Д	Р	Н	Д	Р	Н	Д	Р	Н	Д	Р	Н	Д	Р	Н	Д	Р	Н	Д	Р	Н	Д	Р	Н	Д	Р	Н	Д	Р	Н	Д	Р	Н	Д	Р	Н	Д	Р	Н	Д	Р	Н	Д	Р	Н	Д	Р	Н	Д	Р	Н	Д	Р	Н	Д	Р	Н	Д	Р	Н	Д	Р	Н	Д	Р	Н	Д	Р	Н	Д	Р	Н	Д	Р	Н	Д	Р	Н	Д	Р	Н	Д	Р	Н	Д	Р	Н	Д	Р	Н	Д	Р	Н	Д	Р	Н	Д	Р	Н	Д	Р	Н	Д	Р	Н	Д	Р	Н	Д	Р	Н	Д	Р	Н	Д	Р	Н	Д	Р	Н	Д	Р	Н	Д	Р	Н	Д	Р	Н	Д	Р	Н	Д	Р	Н	Д	Р	Н	Д	Р	Н	Д	Р	Н	Д	Р	Н	Д	Р	Н	Д	Р	Н	Д	Р	Н	Д	Р	Н	Д	Р	Н	Д	Р	Н	Д	Р	Н	Д	Р	Н	Д	Р	Н	Д	Р	Н	Д	Р	Н	Д	Р	Н	Д	Р	Н	Д	Р	Н	Д	Р	Н	Д	Р	Н	Д	Р	Н	Д	Р	Н	Д	Р	Н	Д	Р	Н	Д	Р	Н	Д	Р	Н	Д	Р	Н	Д	Р	Н	Д	Р	Н	Д	Р	Н	Д	Р	Н	Д	Р	Н	Д	Р	Н	Д	Р	Н	Д	Р	Н	Д	Р	Н	Д	Р	Н	Д	Р	Н	Д	Р	Н	Д	Р	Н	Д	Р	Н	Д	Р	Н	Д	Р	Н	Д	Р	Н	Д	Р	Н	Д	Р	Н	Д	Р	Н	Д	Р	Н	Д	Р	Н	Д	Р	Н	Д	Р	Н	Д	Р	Н	Д	Р	Н	Д	Р	Н	Д	Р	Н	Д	Р	Н	Д	Р	Н	Д	Р	Н	Д	Р	Н	Д	Р	Н	Д	Р	Н	Д	Р	Н	Д	Р	Н	Д	Р	Н	Д	Р	Н	Д	Р	Н	Д	Р	Н	Д	Р	Н	Д	Р	Н	Д	Р	Н	Д	Р	Н	Д	Р	Н	Д	Р	Н	Д	Р	Н	Д	Р	Н	Д	Р	Н	Д	Р	Н	Д	Р	Н	Д	Р	Н	Д	Р	Н	Д	Р	Н	Д	Р	Н	Д	Р	Н	Д	Р	Н	Д	Р	Н	Д	Р	Н	Д	Р	Н	Д	Р	Н	Д	Р	Н	Д	Р	Н	Д	Р	Н	Д	Р	Н	Д	Р	Н	Д	Р	Н	Д	Р	Н	Д	Р	Н	Д	Р	Н	Д	Р	Н	Д	Р	Н	Д	Р	Н	Д	Р	Н	Д	Р	Н	Д	Р	Н	Д	Р	Н	Д	Р	Н	Д	Р	Н	Д	Р	Н	Д	Р	Н	Д	Р	Н	Д	Р	Н	Д	Р	Н	Д	Р	Н	Д	Р	Н	Д	Р	Н	Д	Р	Н	Д	Р	Н	Д	Р	Н	Д	Р	Н	Д	Р	Н	Д	Р	Н	Д	Р	Н	Д	Р	Н	Д	Р	Н	Д	Р	Н	Д	Р	Н	Д	Р	Н	Д	Р	Н	Д	Р	Н	Д	Р	Н	Д	Р	Н	Д	Р	Н	Д	Р	Н	Д	Р	Н	Д	Р	Н	Д	Р	Н	Д	Р	Н	Д	Р	Н	Д	Р	Н	Д	Р	Н	Д	Р	Н	Д	Р	Н	Д	Р	Н	Д	Р	Н	Д	Р	Н	Д	Р	Н	Д	Р	Н	Д	Р	Н	Д	Р	Н	Д	Р	Н	Д	Р	Н	Д	Р	Н	Д	Р	Н	Д	Р	Н	Д	Р	Н	Д	Р	Н	Д	Р	Н	Д	Р	Н	Д	Р	Н	Д	Р	Н	Д	Р	Н	Д	Р	Н	Д	Р	Н	Д	Р	Н	Д	Р	Н	Д	Р	Н	Д	Р	Н	Д	Р	Н	Д	Р	Н	Д	Р	Н	Д	Р	Н	Д	Р	Н	Д	Р	Н	Д	Р	Н	Д	Р	Н	Д	Р	Н	Д	Р	Н	Д	Р	Н	Д	Р	Н	Д	Р	Н	Д	Р	Н	Д	Р	Н	Д	Р	Н	Д	Р	Н	Д	Р	Н	Д	Р	Н	Д	Р	Н	Д	Р	Н	Д	Р	Н	Д	Р	Н	Д	Р	Н	Д	Р	Н	Д	Р	Н	Д	Р	Н	Д	Р	Н	Д	Р	Н	Д	Р	Н	Д	Р	Н	Д	Р	Н	Д	Р	Н	Д	Р	Н	Д	Р	Н	Д	Р	Н	Д	Р	Н	Д	Р	Н	Д	Р	Н	Д	Р	Н	Д	Р	Н	Д	Р	Н	Д	Р	Н	Д	Р	Н	Д	Р	Н	Д	Р	Н	Д	Р	Н	Д	Р	Н	Д	Р	Н	Д	Р	Н	Д	Р	Н	Д	Р	Н	Д	Р	Н	Д	Р	Н	Д	Р	Н	Д	Р	Н	Д	Р	Н	Д	Р	Н	Д	Р	Н	Д	Р	Н	Д	Р	Н	Д	Р	Н	Д	Р	Н	Д	Р	Н	Д	Р	Н	Д	Р	Н	Д	Р	Н	Д	Р	Н	Д	Р	Н	Д	Р	Н	Д	Р	Н	Д	Р	Н	Д	Р	Н	Д	Р	Н	Д	Р	Н	Д	Р	Н	Д	Р	Н	Д	Р	Н	Д	Р	Н	Д	Р	Н	Д	Р	Н

Условные обозначения: Н - деревья не подлежат рубке; Р - деревья подлежат рубке.

Исполнитель работ по проведению лесопатологического обследования:

Фамилия, имя и отчество (при наличии)

Утесникова М.А.

Подпись

Дата составления документа

25.05.21

ВРЕМЕННАЯ ПРОБНАЯ ПЛОЩАДЬ № 1

1.1 Субъект Российской Федерации Ленинградская область
Лесничество Приозерское Участковое лесничество Ладожское
Урочище (дача) -

Квартал 73 Выдел 30 Площадь выдела 3,7 га.

Лесопатологический выдел - Площадь лесопатологического выдела - га.

1.2 Метод перече́та:

сплошной, ленты пере́чета, круговые площадки постоянного радиуса, реласкопические площадки (нужное подчеркнуть)

Количество лент / площадок 3 шт.

Размеры площадок (длина x ширина / радиус) - м.

Размер временной пробной площади: - га.

1.3 Фактическая таксационная характеристика насаждения:

Состав 9Е1Б+Ос возраст 100 лет;

тип леса ЧС полнота 0,6 бонитет 2

запас на га 271 кбм

возобновление отсутствует

1.4 Номер очага вредных организмов -

Тип очага вредных организмов : эпизодический, хронический (нужное подчеркнуть)

Фаза развития очага вредных организмов: начальная, нарастания численности, собственно вспышка, кризис (нужное подчеркнуть)

1.5 Причина ослабления, повреждения насаждения и время:

Ветровал старый (821), Бурелом старый (822), Изменение светового режима (756), Переувлажнение (812).

Состояние насаждения:

усыхающее лесное насаждение(насаждение с нарушенной устойчивостью).

Средневзвешенная категория состояния насаждения: 4,06

1.6 Назначенные мероприятия:

СРС

Исполнитель работ по проведению лесопатологического обследования:

Фамилия, имя и
отчество (при
наличии)

Утесинова М.А.

Подпись



Дата составления документа

25.05.21

ВЕДОМОСТЬ ПЕРЕЧЕТА ДЕРЕВЬЕВ
(для перечета круговыми реласкопическими площадками)

Порода: **Е** средневзвешенная категория состояния **4,11**

№ реласкопической площадки	Суммы площадей сечения по категориям состояния, м ²																Количество деревьев по категориям состояния, шт.		Модельные деревья	
	1		2		3		4		5		5 (а,б,в)			5 (г,д,е)			куб м	в том числе подлежат рубке, %	Высота, м	Диаметр, см
	Н	З	Н	З	Н	З	Н	З	Н	З	Н	З	О	Н	З	О				
1	2	3	4	5	6	7	8	9	10	11	12	13	14	15	16	17	18	19	20	21
1	3		2		3						7			16			102,80	69,2	24	28
2	3		2		2						4			13			79,07	65	24	28
3	2		1								5			14			71,17	83,3	24	28
4																				
5																				
6																				
7																				
8																				
9																				
10																				
11																				
12																				
13																				
14																				
15																				
16																				
17																				
18																				
19																				
20																				
Среднее (куб.м/га)	31,63		19,74		19,74						11,89			170,04			253,04	181,93	-	-
Итого, % от запаса по породе	12,5		7,8		7,8						4,7			67,2			100,0	71,9	-	-

Причины назначения в рубку деревьев категорий состояния:

1	-
2	-
3	-
4	-

Порода: **Б** средневзвешенная категория состояния **3,67**

№ реласкопической площадки	Суммы площадей сечения по категориям состояния, м ²																Количество деревьев по категориям состояния, шт.		Модельные деревья	
	1		2		3		4		5		5 (а,б,в)			5 (г,д,е)			куб м	в том числе подлежат рубке, %	Высота, м	Диаметр, см
	Н	З	Н	З	Н	З	Н	З	Н	З	Н	З	О	Н	З	О				
1	2	3	4	5	6	7	8	9	10	11	12	13	14	15	16	17	18	19	20	21
1																				
2	1													1			6,93	50,1	23	22
3														1			3,47	100	23	22
4																				
5																				
6																				
7																				
8																				
9																				
10																				
11																				
12																				
13																				
14																				
15																				
16																				
17																				
18																				
19																				
20																				
Среднее (куб.м/га)	3,46													6,94			10,40	6,94	-	-
Итого, % от запаса по породе	33,3													66,7			100,0	66,7	-	-

Причины назначения в рубку деревьев категорий состояния:

1	
2	
3	-
4	-

Порода: Ос средневзвешенная категория состояния 3

№ реликтовой площади	Суммы площадей сечения по категориям состояния, м ²																Количество деревьев по категориям состояния, шт.		Модельные деревья	
	1		2		3		4		5		5 (а,б,в)			5 (г,д,е)			куб.м	в том числе поделями рубес, %	Высота, м	Диаметр, см
	Н	З	Н	З	Н	З	Н	З	Н	З	Н	З	О	Н	З	О				
1	2	3	4	5	6	7	8	9	10	11	12	13	14	15	16	17	18	19	20	21
1	1																3,92		25	32
2																				
3														1			3,92	100	25	32
4																				
5																				
6																				
7																				
8																				
9																				
10																				
11																				
12																				
13																				
14																				
15																				
16																				
17																				
18																				
19																				
20																				
Среднее (куб.м/га)	3,92													3,92			7,84	3,92	-	-
Итого, % от запаса по породе	50													50			100,0	50,0	-	-

Причины назначения в рубку деревьев категорий состояния:

1	
2	
3	-
4	-

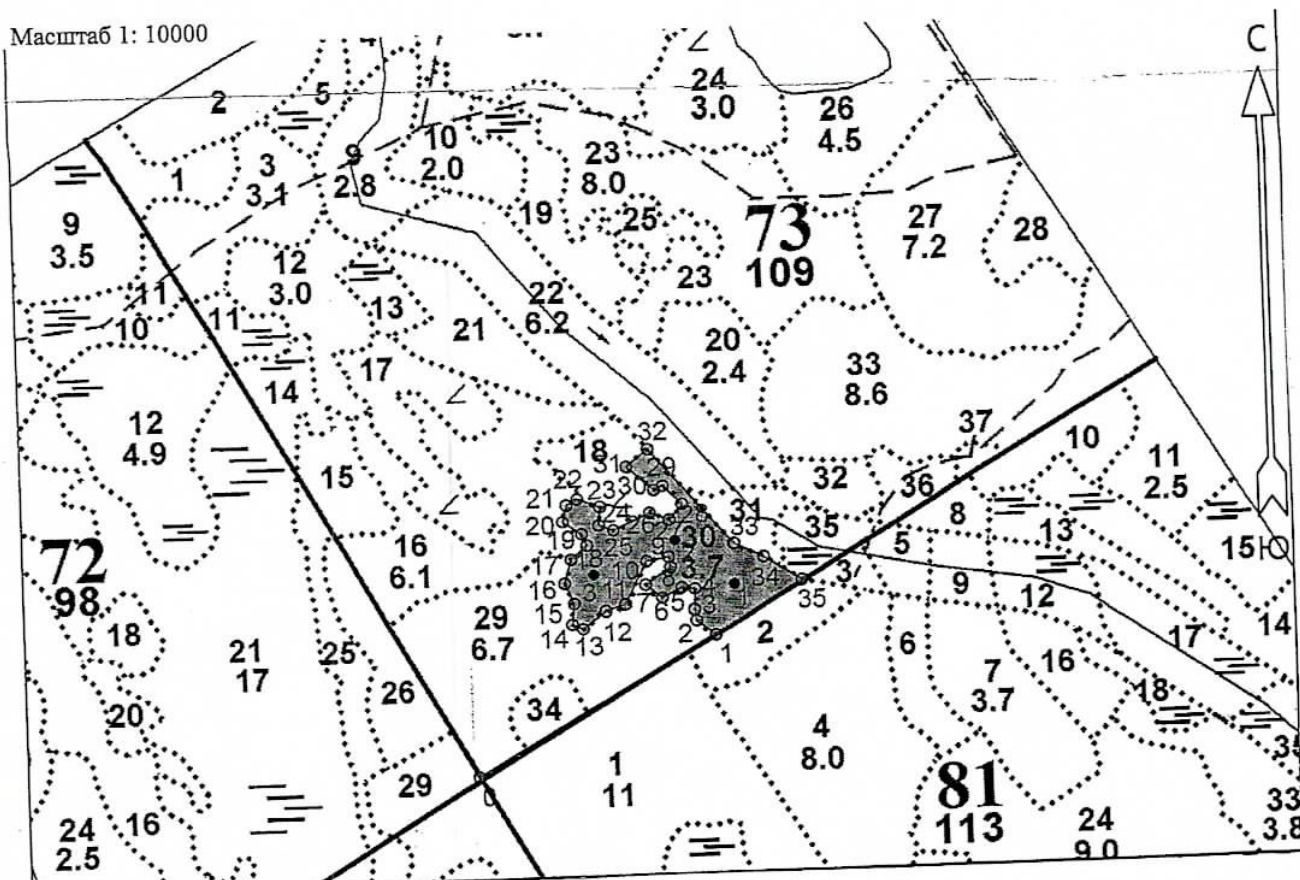
По насаждению 9Е1Б+Ос средневзвешенная категория состояния 4,06

№ реликтовой площади	Суммы площадей сечения по категориям состояния, м ²																Количество деревьев по категориям состояния, шт.		Модельные деревья	
	1		2		3		4		5		5 (а,б,в)			5 (г,д,е)			куб.м	в том числе поделями рубес, %	Высота, м	Диаметр, см
	Н	З	Н	З	Н	З	Н	З	Н	З	Н	З	О	Н	З	О				
1	2	3	4	5	6	7	8	9	10	11	12	13	14	15	16	17	18	19	20	21
1	4		2		3						7			16			106,72	66,7		
2	4		2		2						4			14			86,00	63,8		
3	2		1								5			16			78,56	84,9		
4																				
5																				
6																				
7																				
8																				
9																				
10																				
11																				
12																				
13																				
14																				
15																				
16																				
17																				
18																				
19																				
20																				
Среднее (куб.м/га)	39,01		19,74		19,74						11,89			180,90			271,28	192,79	-	-
Итого, % от запаса по насаждению	14,4		7,3		7,3						4,4			66,6			100,0	71,0	-	-

Условные обозначения: Н- не заселено (не поражено, не повреждено), З- заселено стволовыми вредителями (поражено болезнями, повреждено огнем), О - отработано вредителями.

Абрис участка
Приозерское лесничество
Ладожское участковое лесничество
Кв. 73, выд. 30, площадь 3,7 га.

Масштаб 1: 10000



Условные обозначения:



- Санитарная рубка сплошная



- Круговые площадки

N кварта ла	N выд ела	N лесопат ологиче ского выдела	Размеры ленты (круговой площадки) перечета					Координаты начала, конца и поворотных точек лент перечета/центров круговых площадок перечета	
			N ленты (площад ки)	длина, м	ширина , м	радиус , м	площа дь, га		
73	30	-	1					60.806657	30.461105
			2				б/р	60.807272	30.460016
			3					60.806928	30.458210

Исполнитель работ по проведению лесопатологического обследования:

Фамилия, имя
и отчество (при наличии)

Утесинова М.А.

Подпись

Дата составления документа

25.05.21

ФОТОТАБЛИЦА

Приозерское лесничество, Ладожское участковое лесничество
кв. 73, выд. 30, площадь 3,7 га.

Общий вид санитарного состояния насаждения.

Фото №1



Фото №2

