

УТВЕРЖДАЮ:
Председатель комитета по природным ресурсам Ленинградской области
должность
Кеминин А. А.
фамилия, имя и отчество (при наличии)
15.06.2021
дата

Акт
лесопатологического обследования № 005-ПР-11-21/47

лесных насаждений Приозерского (лесничество)
Ленинградской области (субъект Российской Федерации)

Способ лесопатологического обследования:

1. Визуальный

☐

2. Инструментальный

☒

Место проведения

Участковое лесничество	Урочище (дача)	Квартал	Выдел	Площадь выдела, га	Лесопатологи- ческий выдел	Площадь лесопатологи- ческого выдела, га
Кучеровское	-	164	25	2,20	25.1	1,20

Лесопатологическое обследование проведено на общей площади 1,20 га.

Кадастровый номер участка: б/н

(для участков, предоставленных в постоянное (бессрочное) пользование, аренду)

Документ о праве пользования : договор аренды от 16.12.2008 г. №№2-2008-12-180-3, заготовка древесины

(тип документа о праве пользования, дата, номер, вид разрешенного использования лесов)

2. Инструментальное (детальное) обследование лесного участка

(раздел включается в акт в случае проведения лесопатологического обследования инструментальным способом)

2.1. Лесничество Приозерское
 Участковое лесничество Кучеровское
 Урочище (дача) -
 Квартал 164 Выдел 25 Лесопатологический выдел 25.1

Наличие ограничений или особенностей участка, влияющих на назначение СОМ:
 ограничения отсутствуют

(отметка о наличии ООПТ, ОЗУ, водоохранной зоны, радиоактивного загрязнения лесов, угрозы возникновения очагов вредных организмов или пожарной опасности в лесах и др.).

2.2. Фактическая таксационная характеристика лесного насаждения соответствует (не соответствует)
 таксационному описанию (нужное подчеркнуть).

Причины несоответствия: неточность лесоустройства

Ведомость насаждений с выявленными несоответствиями таксационным описаниям приведена в приложении 1 к Акту

2.3. Состояние насаждений:

с нарушенной устойчивостью (средневзвешенная категория состояния $\geq 1,51 - \leq 4,50$) ☐

с утраченной устойчивостью (средневзвешенная категория состояния $\geq 4,51$) ☒

устойчивое (средневзвешенная категория состояния $< 1,50$) ☐

2.4. Причины ослабления, повреждения, средневзвешенная категория состояния:

Бурелом старый (822), Ветровал старый (821), Короед-типограф (343).

СКС=4,65

2.4.1. Заселено (отработано) стволовыми вредителями:

Вид вредителя	Порода	Встречаемость заселенных деревьев, % от запаса породы	Встречаемость отработанных деревьев, % от запаса породы	Степень заселения лесного насаждения (слабая, средняя, сильная)
1	2	3	4	5
Короед-типограф (343)	Е	1,7	88,3	-

2.4.2. Повреждено огнем:

Вид пожара	Порода	Состояние корневых лап		Состояние корневой шейки		Высушивание луба		Обугленность древесины более 1/3 высоты ствола	
		процент поврежденных огнем корней	процент деревьев с данным повреждением	обугленность древесины корневой шейки по окружности (1/4; 2/4; 3/4; 6/4)	процент деревьев с данным повреждением	по окружности (1/4; 2/4; 3/4; 6/4)	процент деревьев с данным повреждением	по окружности ствола (менее 1/2; более 1/2)	процент деревьев с данным повреждением
1	2	3	4	5	6	7	8	9	10
на обследованных участках не обнаружено									

2.4.3. Поражено болезнями:

Болезнь / возбудитель	Порода	Встречаемость, % от запаса насаждения	Степень поражения лесного насаждения (слабая, средняя, сильная)
1	2	3	4
на обследованных участках не обнаружено			

2.5. Выборке подлежит 88,8 % деревьев (указывается общий % запаса деревьев, подлежащий рубке, от общего запаса насаждения), в том числе:

без признаков ослабления (причины назначения)	<u>-</u> %	_____ ;
ослабленных (причины назначения)	<u>-</u> %	_____ ;
сильно ослабленных (причины назначения)	<u>0,0</u> %	_____ ;
усыхающих (причины назначения)	<u>0,0</u> %	_____ ;
свежего сухостоя	<u>1,7</u> %	
свежего ветровала	<u>0,0</u> %	
свежего бурелома	<u>0,0</u> %	
старого сухостоя	<u>46,0</u> %	
старого ветровала	<u>3,3</u> %	
старого бурелома	<u>37,8</u> %	

2.6. Полнота лесного насаждения после уборки деревьев, подлежащих рубке, составит 0,1

Критическая полнота для данной категории лесных насаждений и преобладающей породы составляет 0,6

ЗАКЛЮЧЕНИЕ к инструментальному обследованию участка

С целью предотвращения негативных процессов, снижения ущерба от их воздействия, назначено:

С целью предотвращения негативных процессов, снижения ущерба от их воздействия, назначено:											
Участковое лесничество	Урочище (дача)	Квартал	Выдел	Площадь выдела, га	Лесопатологический выдел	Площадь лесопатологического выдела, га	Вид мероприятия	Площадь мероприятия, га	Породы	Доля выбираемой древесины по запасу, %	Рекомендуемый срок проведения мероприятия
1	2	3	4	5	6	7	8	9	10	11	12
Кучеровское	-	164	25	2,2	25.1	1,20	СРС	1,2	Е	88,8	2021-2023 год
									С	0,0	
										88,8	

Ведомость временной пробной площади и абрис лесного участка прилагаются (приложение 2 и 3 к Акту).

РЕКОМЕНДАЦИИ по проведению мероприятий, не относящихся к мероприятиям по предупреждению распространения вредных организмов.

создание лесных культур

Дата проведения ЛПО 29.04.2021

Дата составления документа 28.05.2021

Исполнитель работ по проведению лесопатологического обследования:

Фамилия, имя и отчество (при наличии) Троицкая Т.В.

Организация Филиал ФБУ "Рослесозащита" - "Центр защиты леса Ленинградской области"

Должность инженер-лесопатолог Подпись

Телефон 8 (812) 552-73-55

Ведомость участков леса с выявленными несоответствиями таксационным описаниям

Объект Российской Федерации Ленинградская область Приозерское
Участковое лесничество Кучеровское Урочище (лесная дача)

2014	1	Год проведения лесоустройства																		
	2	Номер квартала																		
164	3	Номер выдела																		
	4	Площадь выдела, га																		
25	5	Целевое назначение лесов																		
2.20	6	Категория защитных лесов																		
защитные леса		Леса, выполняющие функции защиты природных и иных объектов: леса, расположенные в защитных полосах лесов																		
нет		7	ОЗУ																	
Ф	ТО	8	Источник данных																	
		9	Номер лесопатологического выдела																	
25.1	х	10	Площадь лесопатологического выдела, га																	
		10Е+С	10Е	11	состав															
12	порода																			
13	возраст, лет																			
14	средняя высота, м																			
15	средний диаметр, см																			
16	тип леса																			
17	полнота																			
18	бонитет																			
19	запас, куб м./га																			
100	25			36	ЧС	0,5	2	250	3	-	20	количество, шт.								
		21	Общая площадь, га																	

Условные обозначения:

ТО - таксационные описания

Ф - фактическая характеристика лесного насаждения

Исполнитель, работ по проведению лесопатологического обследования:

Фамилия, имя и отчество (при наличии)

Тропика Т.В.

Подпись

Дата составления документа

28.05.2021

Результаты проведения лесопатологического обследования лесных насаждений за

апрель 2021 г.
(месяц)

Субъект Российской Федерации Ленинградская область
Участковое лесничество Кучеровское
Лесничество Уроцище (дальн)
Приозерское

Номер квартала		Номер выдела		Площадь выдела, га		Целевое назначение лесов		Категория защитных лесов		ОЗУ		Номер лесопатологического выдела		Площадь лесопатологического выдела,га		Таксационная характеристика лесного насаждения										Распределение деревьев по категориям состояния, % от запаса												Причина ослабления, повреждения		Подлежит рубке, % от запаса		Назначение мероприятия																																																																																																																																																																																																																																																																																																																																																																																																																																																																																																																																																																																																																																																																																																																																																																																																																																																																																																																																																																																																																																																																																																																																																																																			
1	2	3	4	5	6	7	8	9	состав			порода			возраст			ср.высота, м			ср.диаметр, см			тип леса		полнота		бонитет		запас, кубм/га		Число деревьев на временной пробной площади, шт.		без признаков ослабления		ослабленные		сильно ослабленные		усыхающие		свежий сухостой		свежий ветровал		свежий бурелом		старый сухостой		старый ветровал		старый бурелом		Бурелом старый (822), Ветровал сарый (821), Короед-типограф (343).		88,8		СРС		1,2																																																																																																																																																																																																																																																																																																																																																																																																																																																																																																																																																																																																																																																																																																																																																																																																																																																																																																																																																																																																																																																																																																																																																																	
164	25	2,2	защитные леса	Леса, выполняющие функции защиты природных и иных объектов: леса, расположенные в защитных полосах лесов	нет	25,1	1,2	10Е+С																																																																																																																																																																																																																																																																																																																																																																																																																																																																																																																																																																																																																																																																																																																																																																																																																																																																																																																																																																																																																																																																																																																																																																																																																					</

Условные обозначения: Н - деревья не подлежат рубке; Р - деревья подлежат рубке.
Исполнитель работ по проведению лесопатологического обследования:

Фамилия, имя и отчество (при наличии)

Дата составления документа

Троицкая Т.В.

Подпись

28.05.2021

ВРЕМЕННАЯ ПРОБНАЯ ПЛОЩАДЬ № 1

1.1 Субъект Российской Федерации Ленинградская область
Лесничество Приозерское Участковое лесничество Кучеровское
Урочище (дача) -

Квартал 164 Выдел 25 Площадь выдела 2,2 га.

Лесопатологический выдел 25.1 Площадь лесопатологического выдела 1,20 га.

1.2 Метод перече́та:

сплошной, ленты пере́чета, круговые площад́ки постоя́нного ради́уса, реласко́пические площад́ки (нужное подчеркнуть)

Количество лент / площадок - шт.

Размеры площадок (длина x ширина / радиус) - м.

Размер временной пробной площади: - га.

1.3 Фактическая таксационная характеристика насаждения:

Состав 10Е+С возраст 100 лет;

тип леса ЧС полнота 0,5 бонитет 2

запас на га 250 кбм

возобновление отсутствует

1.4 Номер очага вредных организмов -

Тип очага вредных организмов : эпизодический, хронический (нужное подчеркнуть)

Фаза развития очага вредных организмов: начальная, нарастания численности, собственно вспышка, кризис (нужное подчеркнуть)

1.5 Причина ослабления, повреждения насаждения и время:

Бурелом старый (822), Ветровал сарый (821), Короед-типограф (343).

Состояние насаждения:

погибшее лесное насаждение(насаждение с утраченной устойчивостью).

Средневзвешенная категория состояния насаждения: 4,65

1.6 Назначенные мероприятия:

СРС

Исполнитель работ по проведению лесопатологического обследования:

Фамилия, имя и
отчество (при
наличии)

Троицкая Т.В.

Подпись



Дата составления документа

28.05.2021

ВЕДОМОСТЬ ПЕРЕЧЕТА ДЕРЕВЬЕВ
(для перечета круговыми реласкопическими площадками)

Порода: **Е** средневзвешенная категория состояния **4,68**

№ реласкопической площадки	Суммы площадей сечения по категориям состояния, м ²																Количество деревьев по категориям состояния, шт.		Модельные деревья	
	1		2		3		4		5		5 (а,б,в)			5 (г,д,е)			куб.м	в том числе подлежат рубке, %	Высота, м	Диаметр, см
	Н	З	Н	З	Н	З	Н	З	Н	З	Н	З	О	Н	З	О				
1	2	3	4	5	6	7	8	9	10	11	12	13	14	15	16	17	18	19	20	21
1	1		1									1				18	86,24	90,5	25	36
2			1		1											20	90,35	90,9	25	36
3	1		1													15	69,81	88,2	25	36
4																				
5																				
6																				
7																				
8																				
9																				
10																				
11																				
12																				
13																				
14																				
15																				
16																				
17																				
18																				
19																				
20																				
Среднее (куб.м/га)	8,13		12,32		4,19							4,19				217,57	246,40	221,77	-	-
Итого, % от запаса по породе	3,3		5,0		1,7							1,7				88,3	100,0	90,0	-	-

Причины назначения в рубку деревьев категорий состояния:

1	-
2	-
3	-
4	-

Порода: **С** средневзвешенная категория состояния **3**

№ реласкопической площадки	Суммы площадей сечения по категориям состояния, м ²																Количество деревьев по категориям состояния, шт.		Модельные деревья	
	1		2		3		4		5		5 (а,б,в)			5 (г,д,е)			куб.м	в том числе подлежат рубке, %	Высота, м	Диаметр, см
	Н	З	Н	З	Н	З	Н	З	Н	З	Н	З	О	Н	З	О				
1	2	3	4	5	6	7	8	9	10	11	12	13	14	15	16	17	18	19	20	21
1					1												3,48		26	36
2																				
3																				
4																				
5																				
6																				
7																				
8																				
9																				
10																				
11																				
12																				
13																				
14																				
15																				
16																				
17																				
18																				
19																				
20																				
Среднее (куб.м/га)					3,48												3,48	0,00	-	-
Итого, % от запаса по породе					100												100,0	0,0	-	-

Причины назначения в рубку деревьев категорий состояния:

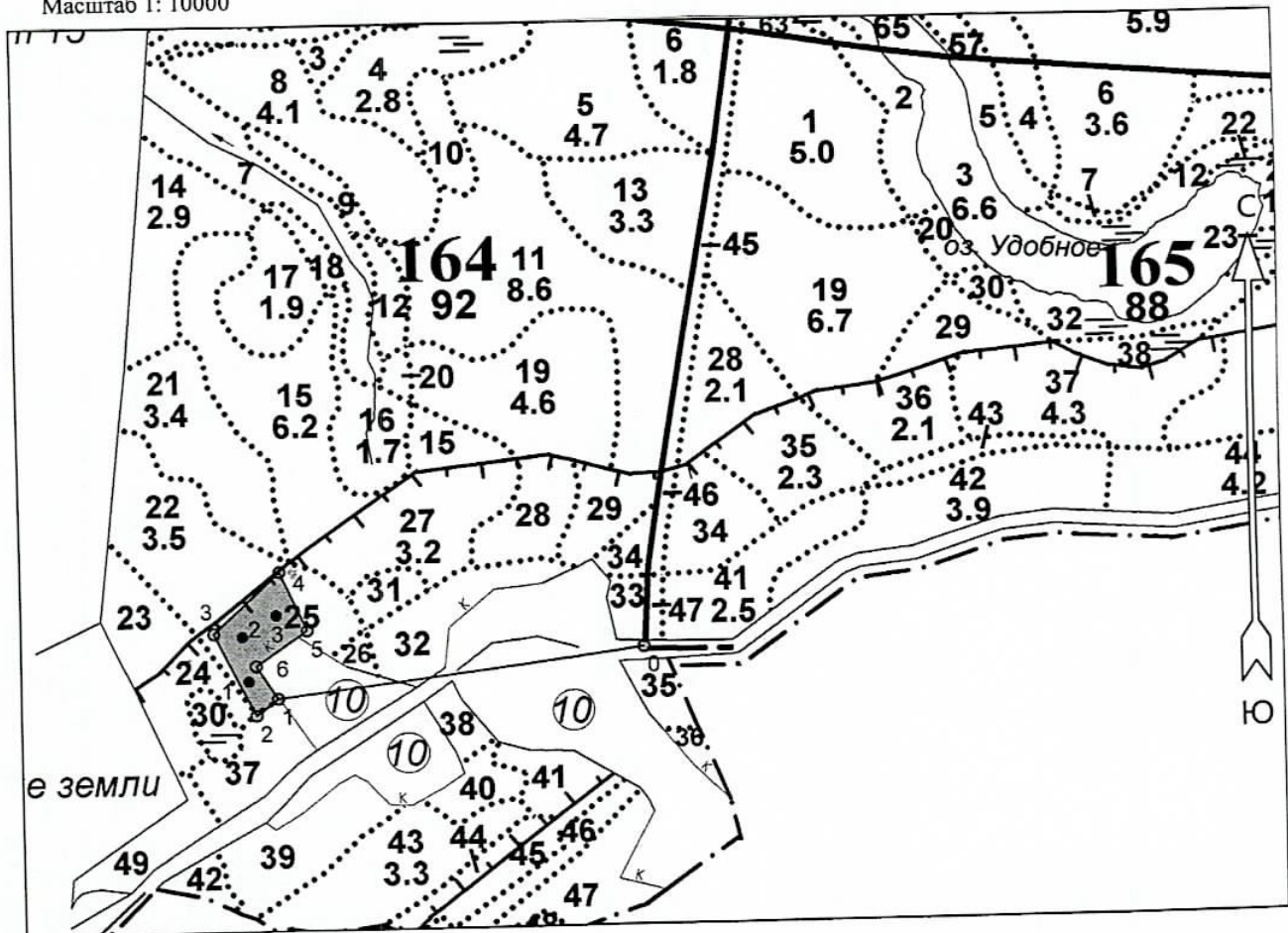
1	
2	
3	-
4	-

По насаждению		10Е+С		средневзвешенная категория состояния										4,65					Количество деревьев по категориям		Модельные деревья	
№ репродуктивной площади	Суммы площадей сечения по категориям состояния, м ²																					
	1		2		3		4		5		5 (а,б,в)			5 (г,д,е)								
	Н	З	Н	З	Н	З	Н	З	Н	З	Н	З	О	Н	З	О	куб.м	в том числе подпадает рубке, %	Высота, м	Диаметр, см		
1	2	3	4	5	6	7	8	9	10	11	12	13	14	15	16	17	18	19	20	21		
1	1		1		1							1				18	89,72	87				
2			1		1											20	90,35	90,9				
3	1		1													15	69,81	88,2				
4																						
5																						
6																						
7																						
8																						
9																						
10																						
11																						
12																						
13																						
14																						
15																						
16																						
17																						
18																						
19																						
20																						
Среднее (куб.м/га)	8,13		12,32		7,67							4,19				217,57	249,88	0,00	-	-		
Итого, % от запаса по насаждению	3,2		4,9		3,1							1,7				87,10	100,0	88,8	-	-		

Условные обозначения: Н- не заселено (не поражено, не повреждено), З- заселено стволовыми вредителями (поражено болезнями, повреждено огнем), О - отработано вредителями.

Абрис участка
Приозерское лесничество
Кучеровское участковое лесничество
Кв. 164, выд. 25, лп. выд. 25.1, площадь 1,2 га.

Масштаб 1: 10000



Условные обозначения:



- Санитарная рубка сплошная




- Круговые площадки

N кварта ла	N выд ела	N лесопат ологиче ского выдела	Размеры ленты (круговой площадки) перечета					Координаты начала, конца и поворотных точек лент перечета/центров круговых площадок перечета	
			N ленты (площад ки)	длина, м	ширина , м	радиус , м	площа дь, га		
164	25	25.1	1				б/р	60.465782	29.966623
			2					60.466397	29.966465
			3					60.466662	29.967211

Пространственное размещение лесопатологических выделов
(включается в Акт при выделении лесопатологических
выделов, для указания пространственного расположения
поврежденных и погибших насаждений)

Номера точек	Координаты		Длина, м
0-1	60.46632023	29.97654694	520
1-2	60.46573488	29.967149	39
2-3	60.46551747	29.9665892	132
3-4	60.46657945	29.96550352	128
4-5	60.46735712	29.96721686	92
5-6	60.46660454	29.96791237	88
6-1	60.46616135	29.9665892	56

Исполнитель работ по проведению лесопатологического обследования:

Фамилия, имя
и отчество (при наличии) Троицкая Т.В. Подпись 

Дата составления документа 28.05.2021

ФОТОТАБЛИЦА

Приозерское, Кучеровское участковое лесничество, кв. 164, выд. 25, лп.выд. 25.1, площадь 1,2 га.
Общий вид санитарного состояния насаждения.

Фото №1

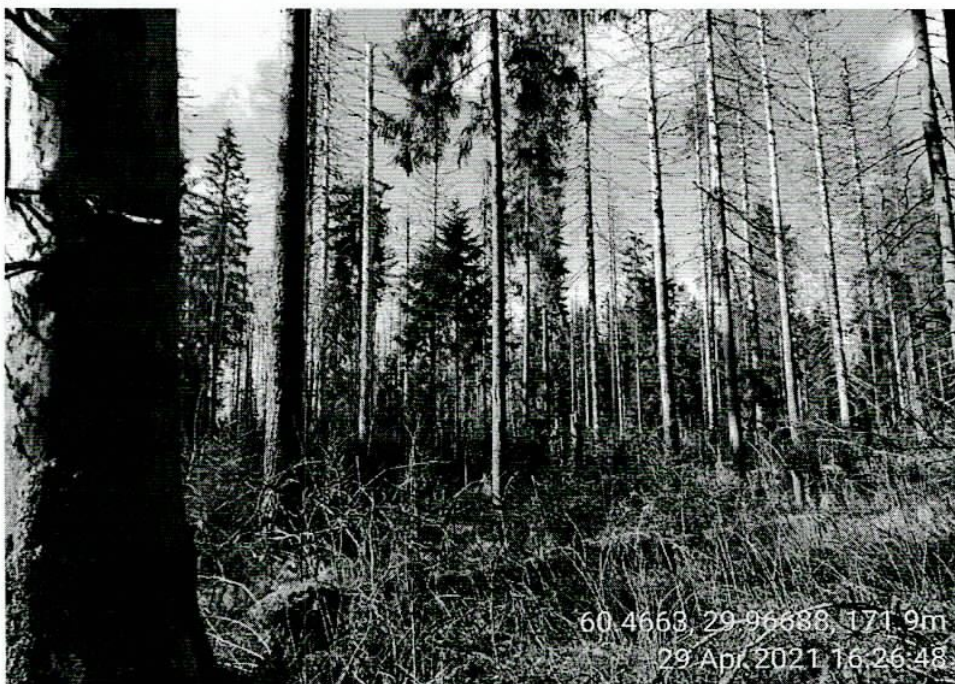


Фото №2

